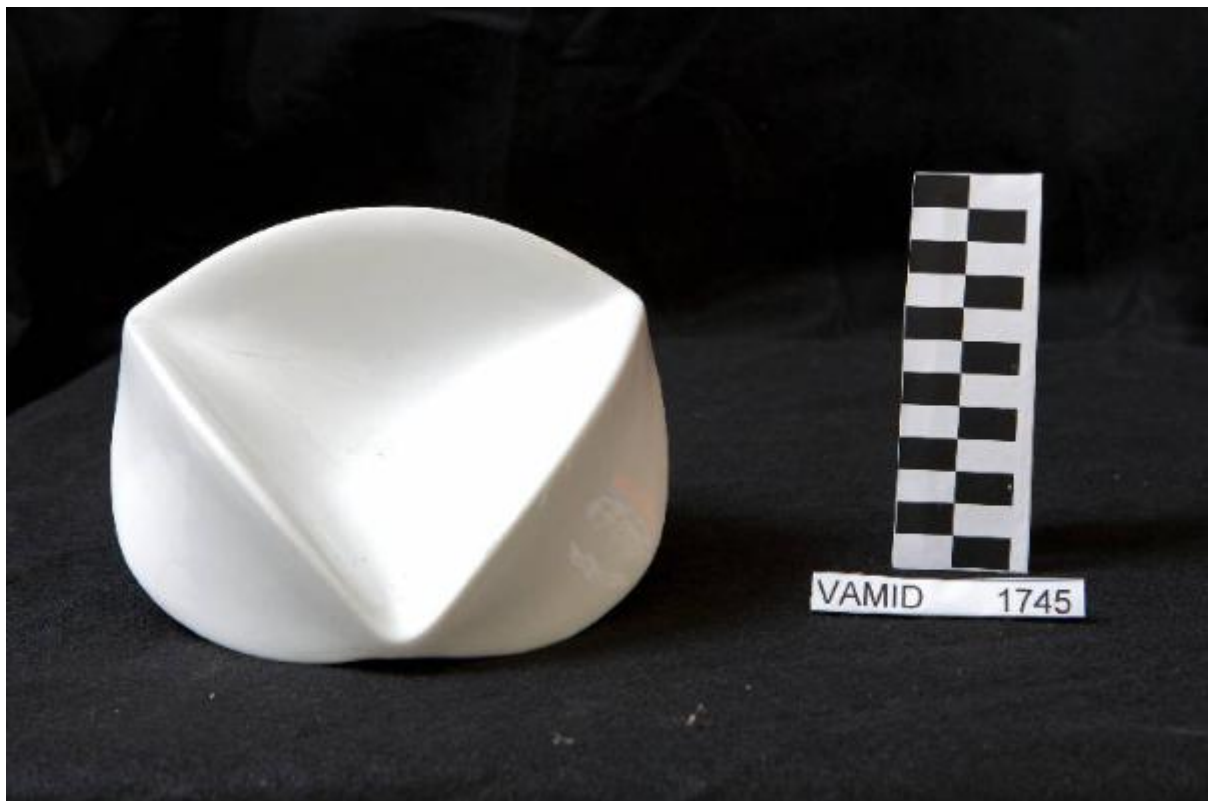


Posacenere

SocietÃ Ceramica del Verbano



Link risorsa: <https://www.lombardiabeniculturali.it/opere-arte/schede/VA240-01413/>

Scheda SIRBeC: <https://www.lombardiabeniculturali.it/opere-arte/schede-complete/VA240-01413/>

CODICI

Unità operativa: VA240

Numero scheda: 1413

Codice scheda: VA240-01413

Tipo scheda: OA

Livello ricerca: P

CODICE UNIVOCO

Codice regione: 03

Numero catalogo generale: 01987217

Ente schedatore: R03/ Museo Internazionale Design Ceramico

Ente competente: S27

OGGETTO

Categoria dell'oggetto: ceramiche

OGGETTO

Definizione: posacenere

Disponibilità del bene: reale

LOCALIZZAZIONE GEOGRAFICO-AMMINISTRATIVA

INDICAZIONE DEL CONTENITORE FISICO

Codice del contenitore fisico: 25319

Categoria del contenitore fisico: architettura

LOCALIZZAZIONE GEOGRAFICO-AMMINISTRATIVA ATTUALE

Stato: Italia

Regione: Lombardia

Provincia: VA

Nome provincia: Varese

Codice ISTAT comune: 012087

Comune: Laveno-Mombello

Località: Cerro

COLLOCAZIONE SPECIFICA

Tipologia: palazzo

Qualificazione: comunale

Denominazione: Palazzo Perabò

Indirizzo: Lungolago Perabò, 5

Denominazione struttura conservativa - livello 1: MIDeC - Museo Internazionale del Design Ceramico

Tipologia struttura conservativa: museo

Collocazione originaria: SC

Altra denominazione: Palazzo Guilizzoni

DATI PATRIMONIALI E COLLEZIONI

INVENTARIO

Data: 1999

Numero: 1745

Transcodifica del numero di inventario: 0001745

CRONOLOGIA

CRONOLOGIA GENERICA

Secolo: sec. XX

CRONOLOGIA SPECIFICA

Da: 1950

Validità: ca.

A: 1966

Validità: ante

Motivazione cronologia: analisi storica

DEFINIZIONE CULTURALE

AUTORE

Nome di persona o ente: Società Ceramica del Verbanò

Tipo intestazione: P

Dati anagrafici/Periodo di attività: 1924/ notizie sec. XX seconda metà

Codice scheda autore: XC080-00006

Motivazione dell'attribuzione: marchio

DATI TECNICI

MATERIA E TECNICA

Materia: porcellana

MISURE

Altezza: 5.5

Larghezza: 18

Profondità: 18

DATI ANALITICI

DESCRIZIONE

Indicazioni sull'oggetto: Posacenere a forma di triangolo inscritto in un trilobo di colore bianco.

ISCRIZIONI

Classe di appartenenza: documentaria

Tipo di caratteri: lettere capitali

Posizione: su etichetta sul fondo

Trascrizione: donazione formenti 94

STEMMI, EMBLEMI, MARCHI

Classe di appartenenza: marchio

Quantità: 1

Posizione: sul fondo

Descrizione

triangolo inscritto in ghirlanda con nastri; entro triangolo corona e scritta VERBANO; sotto scritta PORCELLANA DI LAVENO/ MADE IN ITALY [a timbro in verde]

Notizie storico-critiche

Lo stabilimento Verbanò cessò di produrre porcellane da tavola nel 1966: questa data può pertanto costituire un termine ante quem.

CONSERVAZIONE

STATO DI CONSERVAZIONE [1 / 2]

Data: 1999

Stato di conservazione: buono

STATO DI CONSERVAZIONE [2 / 2]

Data: 2009

Stato di conservazione: discreto

Indicazioni specifiche: difetti di cottura

CONDIZIONE GIURIDICA E VINCOLI

CONDIZIONE GIURIDICA

Indicazione generica: proprietà Ente pubblico territoriale

Indicazione specifica: Comune di Laveno-Mombello

Indirizzo: Via Roma, 16 A - 21014 Laveno-Mombello (VA)

ACQUISIZIONE

Tipo acquisizione: donazione

Nome: Formenti famiglia

Data acquisizione: 1994

FONTI E DOCUMENTI DI RIFERIMENTO

DOCUMENTAZIONE FOTOGRAFICA

Codice univoco della risorsa: SC_OA_VA240-01413_IMG-0000375532

Genere: documentazione allegata

Tipo: fotografia digitale

Codice identificativo: 1745

Nome del file originale: 1745

BIBLIOGRAFIA

Genere: bibliografia di confronto

Autore: Musumeci G./ Paoli L.

Titolo libro o rivista: Laveno e le sue ceramiche: oltre un secolo di storia

Luogo di edizione: Mesenzana (VA)

Anno di edizione: 2005

Codice scheda bibliografia: XC010-00004

V., pp., nn.: p. 20

COMPILAZIONE

COMPILAZIONE

Anno di redazione: 1999

Ente compilatore: Museo Internazionale Design Ceramico

Nome: Peregalli, Giancarlo

Funzionario responsabile: Lenardon, Marisa

TRASCRIZIONE PER INFORMATIZZAZIONE

Anno di trascrizione/informatizzazione: 2004

Nome: Bertoni, Emanuela

Ente compilatore: Museo Internazionale Design Ceramico

AGGIORNAMENTO-REVISIONE

Anno di aggiornamento/revisione: 2009

Nome: Civai, Alessandra

Ente compilatore: Museo Internazionale Design Ceramico