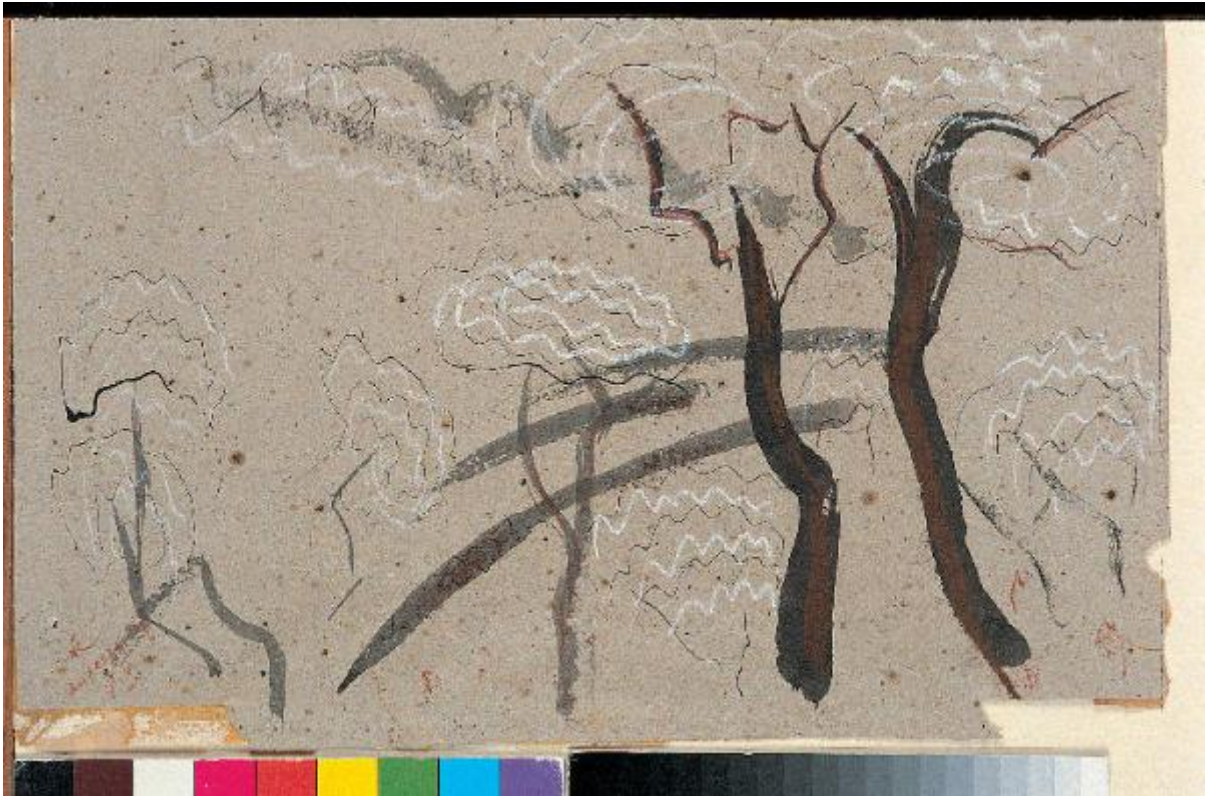


Capri (c)

Congdon Grosvenor, William



Link risorsa: <https://www.lombardiabeniculturali.it/opere-arte/schede/WG010-00001/>

Scheda SIRBeC: <https://www.lombardiabeniculturali.it/opere-arte/schede-complete/WG010-00001/>

CODICI

Unità operativa: WG010

Numero scheda: 1

Codice scheda: WG010-00001

Tipo scheda: OA

Livello ricerca: P

CODICE UNIVOCO

Codice regione: 03

Numero catalogo generale: 00654343

Ente schedatore: R03/ The William Congdon Foundation

Ente competente: S27

RELAZIONI

RELAZIONI CON ALTRI BENI

Tipo relazione: è compreso

Tipo scheda: COL

Codice IDK della scheda correlata: COL-LMD20-0000020

OGGETTO

Categoria dell'oggetto: disegno

OGGETTO

Definizione: disegno

Identificazione: opera isolata

Disponibilità del bene: reale

SOGGETTO

Categoria generale: paesaggio

Identificazione: Paesaggio con alberi

Titolo: Capri (c)

LOCALIZZAZIONE GEOGRAFICO-AMMINISTRATIVA

INDICAZIONE DEL CONTENITORE FISICO

Codice del contenitore fisico: 14320

Categoria del contenitore fisico: architettura

LOCALIZZAZIONE GEOGRAFICO-AMMINISTRATIVA ATTUALE

Stato: Italia

Regione: Lombardia

Provincia: MI

Nome provincia: Milano

Codice ISTAT comune: 015036

Comune: Buccinasco

COLLOCAZIONE SPECIFICA

Tipologia: casa

Denominazione: The William G. Congdon Foundation

Indirizzo: Via Lombardia, 10

Denominazione struttura conservativa - livello 1: The William G. Congdon Foundation

Tipologia struttura conservativa: museo

Collocazione originaria: SI

DATI PATRIMONIALI E COLLEZIONI

INVENTARIO

Data: 1995

Numero: 002.00

Transcodifica del numero di inventario: 654343

COLLEZIONI

Denominazione: The William G. Congdon Foundation

CRONOLOGIA

CRONOLOGIA GENERICA

Secolo: sec. XX

CRONOLOGIA SPECIFICA

Da: 1947

Validità: post

A: 1947

Validità: ante

Motivazione cronologia: iscrizione

DEFINIZIONE CULTURALE

AUTORE

Ruolo: autore

Nome di persona o ente: Congdon Grosvenor, William

Tipo intestazione: P

Dati anagrafici/Periodo di attività: 1912/ 1998

Codice scheda autore: LMD20-00326

Motivazione dell'attribuzione: sigla

AMBITO CULTURALE

Denominazione: ambito statunitense Action Painting

Riferimento all'intervento: autore

Motivazione dell'attribuzione: sigla

DATI TECNICI

MATERIA E TECNICA

Materia: inchiostro

Tecnica [1 / 2]: gesso

Tecnica [2 / 2]: matita marrone su carta

MISURE

Unità: cm

Altezza: 62

Larghezza: 91

Specifiche: disegno senza cornice misura cm. 25 x 41

Indicazioni sul soggetto: PIANTE: ulivi; PAESAGGIO: collina.

DATI ANALITICI

ISCRIZIONI [1 / 2]

Classe di appartenenza: documentaria

Tecnica di scrittura: a matita sanguigna

Tipo di caratteri: corsivo

Posizione: fronte

Autore: Congdon Grosvenor, William

Trascrizione: WC/ anacapri 47/ olivi

ISCRIZIONI [2 / 2]

Classe di appartenenza: documentaria

Tecnica di scrittura: a penna/ a stampa

Tipo di caratteri: corsivo/ lettere capitali

Posizione: retro, etichetta

Autore: The William G. Congdon Foundation

Trascrizione

THE FOUNDATION / FOR IMPROVING UNDERSTANDING / OF THE ARTS / AUTORE William Congdon / TITOLO Capri (c) / DATA 1947 / MISURE cm. 29 x cm. 45 / CODICE 002.00 / TECNICA inchiostro/ gesso/ matita marrone su carta / DONAZIONE CONF.1995 / FONDAZIONE COMPrensione ARTI / VIALE LOMBARDIA, 10 20090 BUCCINASCO (MILANO) ITALIA / firmato Paolo Mangini

Notizie storico-critiche

Nell'inverno del 1947, dopo quasi un anno di lavoro volontario in Molise, Congdon si trasferisce a Capri, presso la famiglia Cerio. In questo clima colto e cosmopolita, ha davvero inizio la sua carriera pittorica e il bozzetto Capri (c) può considerarsi uno dei primissimi documenti, in cui già l'artista manifesta la propria vocazione paesaggistica. La veduta dello scosceso interno dell'isola resa con una economia di segni quasi giapponese: poche linee e tronchi di olivi. L'elemento grafico sembra qui prevalere, ma non può sfuggire la precisa qualità tonale conferita dal colore della carta - un grigio-beige piuttosto caldo - in contrappunto con il nero e il grigio scuro dell'inchiostro. E gli scarabocchi a gessetto bianco, oltre a suggerire le chiome degli olivi, animano la superficie con effetti francamente luministici, che saranno una costante della produzione successiva.

CONSERVAZIONE

STATO DI CONSERVAZIONE

Data: 2007

Stato di conservazione: buono

CONDIZIONE GIURIDICA E VINCOLI

CONDIZIONE GIURIDICA

Indicazione generica: proprietà privata

FONTI E DOCUMENTI DI RIFERIMENTO

DOCUMENTAZIONE FOTOGRAFICA

Codice univoco della risorsa: SC_OA_WG010-00001_IMG-0000216085

Genere: documentazione allegata

Tipo: diapositiva colore

Autore: Foto Elio e Stefano Ciol

Codice identificativo: 002.00

Collocazione del file nell'archivio locale: d:\images96dpi

Nome del file originale: 002.00.tif

BIBLIOGRAFIA

Genere: bibliografia specifica

Autore: William Congdon

Titolo libro o rivista: William Congdon. Atlante dell'opera. in viaggio 1935 - 1959

Luogo di edizione: Milano

Anno di edizione: 2005

MOSTRE [1 / 6]

Titolo: Disegni di William Congdon

Luogo, sede espositiva, data: Capri, , 1947

MOSTRE [2 / 6]

Titolo: W. Congdon: Europa e America (Antologica)

Luogo, sede espositiva, data: Ferrara, , 1981

MOSTRE [3 / 6]

Titolo: William Congdon: Quattro continenti in cinquant'anni di pittura

Luogo, sede espositiva, data: Milano, , 1992

MOSTRE [4 / 6]

Titolo: William Congdon: A Immagine e somiglianza

Luogo, sede espositiva, data: Faenza, , 1995

MOSTRE [5 / 6]

Titolo: William Congdon

Luogo, sede espositiva, data: Bologna, , 1996

MOSTRE [6 / 6]

Titolo: William Congdon. Nei luoghi del mondo

Luogo, sede espositiva, data: Bassano delGrappa, , 1999

COMPILAZIONE

COMPILAZIONE

Anno di redazione: 2007

Ente compilatore: The William Congdon Foundation

Nome: Bandirali, Laura

Funzionario responsabile: Morabito, Sarina