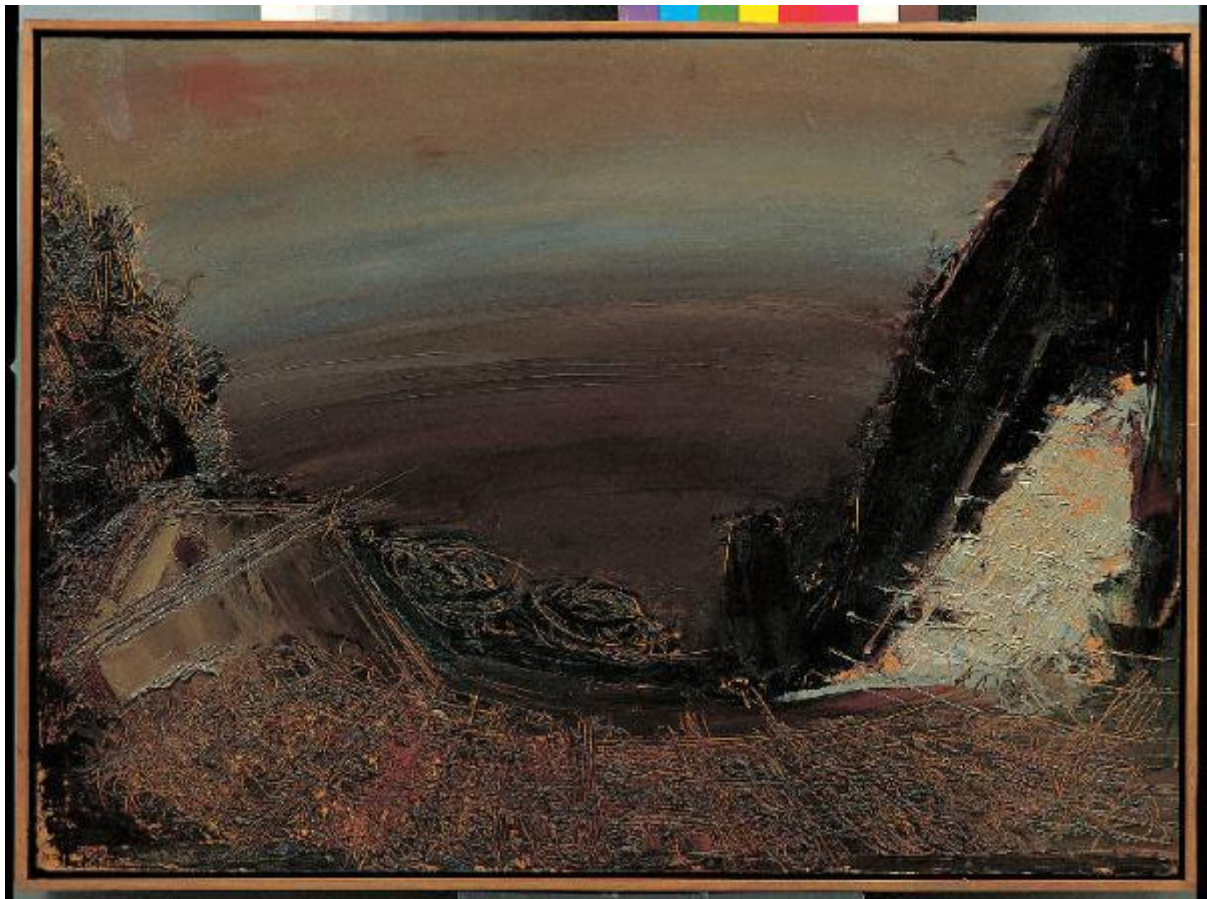


## Positano, 4

Congdon Grosvenor, William



Link risorsa: <https://www.lombardiabeniculturali.it/opere-arte/schede/WG010-00065/>

Scheda SIRBeC: <https://www.lombardiabeniculturali.it/opere-arte/schede-complete/WG010-00065/>

## CODICI

Unità operativa: WG010

Numero scheda: 65

Codice scheda: WG010-00065

Tipo scheda: OA

Livello ricerca: P

## CODICE UNIVOCO

Codice regione: 03

Numero catalogo generale: 00654405

Ente schedatore: R03/ The William Congdon Foundation

Ente competente: S27

## RELAZIONI

### RELAZIONI CON ALTRI BENI

Tipo relazione: è compreso

Tipo scheda: COL

Codice IDK della scheda correlata: COL-LMD20-0000020

## OGGETTO

Categoria dell'oggetto: pittura

### OGGETTO

Definizione: dipinto

Identificazione: opera isolata

Disponibilità del bene: reale

### SOGGETTO

Categoria generale: paesaggio

Identificazione: Paesaggio con architetture

Titolo: Positano, 4

## LOCALIZZAZIONE GEOGRAFICO-AMMINISTRATIVA

### **INDICAZIONE DEL CONTENITORE FISICO**

Codice del contenitore fisico: 14320

Categoria del contenitore fisico: architettura

### **LOCALIZZAZIONE GEOGRAFICO-AMMINISTRATIVA ATTUALE**

Stato: Italia

Regione: Lombardia

Provincia: MI

Nome provincia: Milano

Codice ISTAT comune: 015036

Comune: Buccinasco

### **COLLOCAZIONE SPECIFICA**

Tipologia: casa

Denominazione: The William G. Congdon Foundation

Indirizzo: Via Lombardia, 10

Denominazione struttura conservativa - livello 1: The William G. Congdon Foundation

Tipologia struttura conservativa: museo

Collocazione originaria: SI

## **DATI PATRIMONIALI E COLLEZIONI**

### **INVENTARIO**

Data: 1989

Numero: 204.00

Transcodifica del numero di inventario: 654407

### **COLLEZIONI**

Denominazione: The William G. Congdon Foundation

## **CRONOLOGIA**

### **CRONOLOGIA GENERICA**

Secolo: sec. XX

### **CRONOLOGIA SPECIFICA**

Da: 1959

Validità: post

A: 1959

Validità: ante

Motivazione cronologia: iscrizione

## DEFINIZIONE CULTURALE

### AUTORE

Ruolo: autore

Nome di persona o ente: Congdon Grosvenor, William

Tipo intestazione: P

Dati anagrafici/Periodo di attività: 1912/ 1998

Codice scheda autore: LMD20-00326

Motivazione dell'attribuzione: sigla

### AMBITO CULTURALE

Denominazione: ambito statunitense Action Painting

Riferimento all'intervento: autore

Motivazione dell'attribuzione: sigla

## DATI TECNICI

### MATERIA E TECNICA

Materia: olio su masonite

### MISURE

Unità: cm

Altezza: 86

Larghezza: 116

Specifiche: pannello senza cornice misura cm. 82 x 112

Indicazioni sul soggetto: PAESAGGIO: promontorio, mare, strapiombo, scogli, cielo; ARCHITETTURE: case, chiesa.

## DATI ANALITICI

### ISCRIZIONI [1 / 2]

Classe di appartenenza: documentaria

Tecnica di scrittura: a matita

Tipo di caratteri: corsivo

Posizione: retro

Autore: Congdon Grosvenor, William

Trascrizione: WC/ Positano N 4/ (1 - 59)

## **ISCRIZIONI [2 / 2]**

Classe di appartenenza: documentaria

Tecnica di scrittura: a penna/ a stampa

Tipo di caratteri: corsivo/ lettere capitali

Posizione: retro, etichetta

Autore: The William G. Congdon Foundation

Trascrizione

THE FOUNDATION / FOR IMPROVING UNDERSTANDING / OF THE ARTS / AUTORE William Congdon / TITOLO Positano, 4 / DATA 1959 / MISURE cm. 86 x cm. 116 / CODICE 204.00 / TECNICA olio su masonite / DONAZIONE CONF.1989 / FONDAZIONE COMPrensione ARTI / VIALE LOMBARDIA, 10 20090 BUCCINASCO (MILANO) ITALIA / firmato Paolo Mangini

Notizie storico-critiche

Positano torna a essere una fonte di ispirazione proprio alla fine del decennio, quando l'artista, in preda a un'impasse creativa, sembra in procinto di chiudere un'intera epoca della sua pittura. In "Positano, 4" del '59 ritroviamo il clima cupo di molti analoghi soggetti del '56. Ma esso richiama altresì alcune delle più inquietanti immagini santorinesi, di cui ripropone l'impressione di sprofondamento, soprattutto nelle masse laterali del promontorio nero su cui si staglia la bianca cascata delle case, e nella vasta cavea che si forma per la curvatura del cielo e del mare, nuovamente fusi a mo' di fondale, ma questa volta formando un'unica superficie variegata, dal pigmento più liscio e sottile rispetto alla matericità degli elementi di primo piano - tra cui spicca il prezioso graticcio che corre sulla base del dipinto. La facciata di chiesetta sulla sinistra, che inclinandosi partecipa della generale curvatura dello spazio, richiama analoghe immagini di città dei primi anni '50.

## **CONSERVAZIONE**

### **STATO DI CONSERVAZIONE**

Data: 2007

Stato di conservazione: buono

## **CONDIZIONE GIURIDICA E VINCOLI**

### **CONDIZIONE GIURIDICA**

Indicazione generica: proprietà privata

## **FONTI E DOCUMENTI DI RIFERIMENTO**

### **DOCUMENTAZIONE FOTOGRAFICA**

Codice univoco della risorsa: SC\_OA\_WG010-00065\_IMG-0000219933

Genere: documentazione allegata

Tipo: diapositiva colore

Autore: Foto Elio e Stefano Ciol

Codice identificativo: 204.00

Collocazione del file nell'archivio locale: d:\images96dpi

Nome del file originale: 204.00.tif

## **BIBLIOGRAFIA**

Genere: bibliografia specifica

Autore: William Congdon

Titolo libro o rivista: William Congdon. Atlante dell'opera in viaggio 1935 - 1959

Luogo di edizione: Milano

Anno di edizione: 2005

### **MOSTRE [1 / 3]**

Titolo: W. Congdon

Luogo, sede espositiva, data: New York, , 1959

### **MOSTRE [2 / 3]**

Titolo: William Congdon. Nei luoghi del mondo

Luogo, sede espositiva, data: Bassano delGrappa, , 1999

### **MOSTRE [3 / 3]**

Titolo: lo sguardo urgente. William Congdon, opere 1949-1998

Luogo, sede espositiva, data: Varese, , 2001

## **COMPILAZIONE**

### **COMPILAZIONE**

Anno di redazione: 2007

Ente compilatore: The William Congdon Foundation

Nome: Morabito, Luciano

Funzionario responsabile: Morabito, Sarina