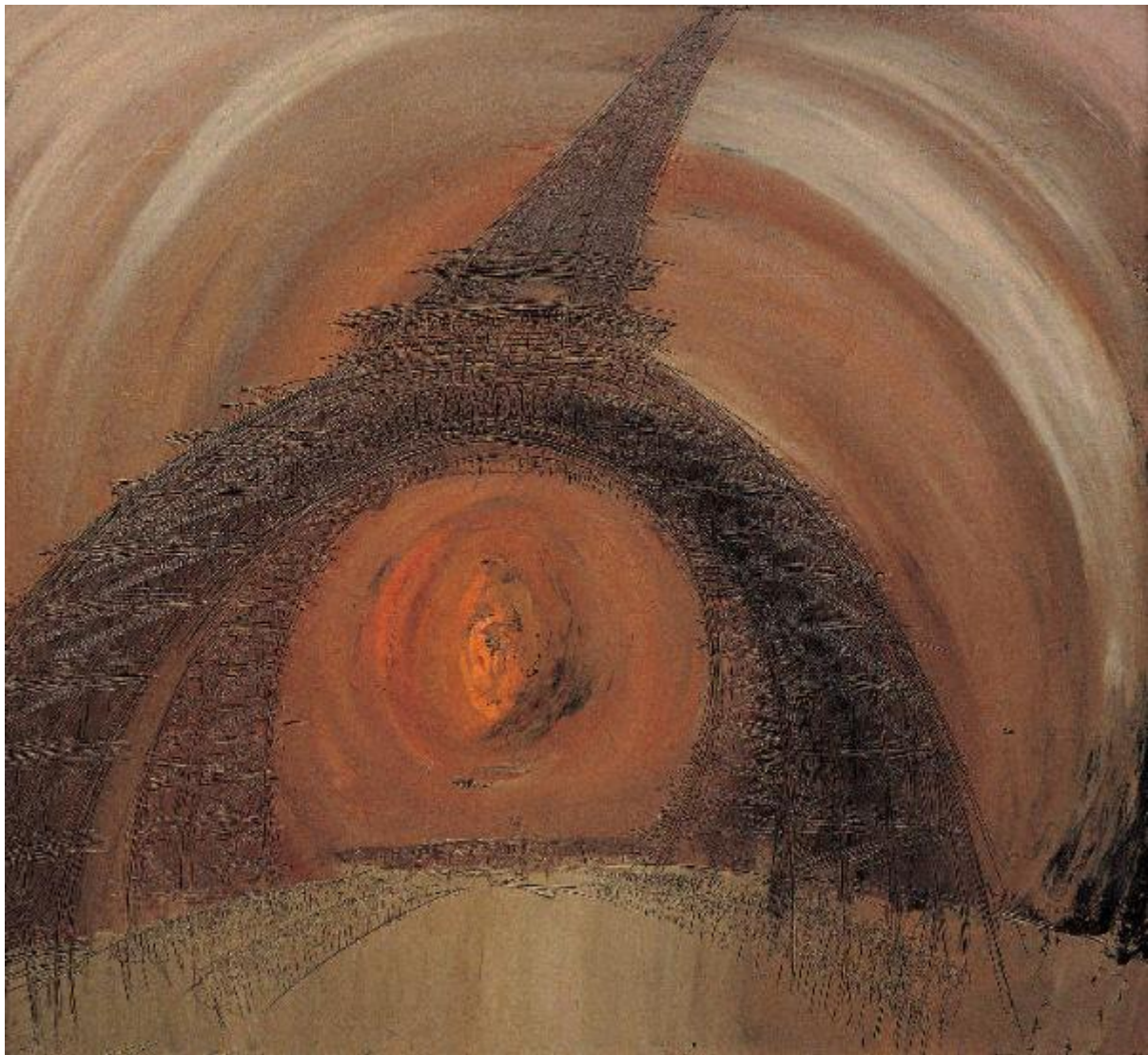


# Paris, 1 (Eiffel Tower)

Congdon Grosvenor, William



Link risorsa: <https://www.lombardiabeniculturali.it/opere-arte/schede/WG010-00066/>

Scheda SIRBeC: <https://www.lombardiabeniculturali.it/opere-arte/schede-complete/WG010-00066/>

## CODICI

Unità operativa: WG010

Numero scheda: 66

Codice scheda: WG010-00066

Tipo scheda: OA

Livello ricerca: P

### CODICE UNIVOCO

Codice regione: 03

Numero catalogo generale: 00654406

Ente schedatore: R03/ The William Congdon Foundation

Ente competente: S27

## RELAZIONI

### RELAZIONI CON ALTRI BENI

Tipo relazione: è compreso

Tipo scheda: COL

Codice IDK della scheda correlata: COL-LMD20-0000020

## OGGETTO

Categoria dell'oggetto: pittura

### OGGETTO

Definizione: dipinto

Identificazione: opera isolata

Disponibilità del bene: reale

### SOGGETTO

Categoria generale: veduta

Identificazione: Veduta prospettica

Titolo: Paris, 1 (Eiffel Tower)

## LOCALIZZAZIONE GEOGRAFICO-AMMINISTRATIVA

### **INDICAZIONE DEL CONTENITORE FISICO**

Codice del contenitore fisico: 14320

Categoria del contenitore fisico: architettura

### **LOCALIZZAZIONE GEOGRAFICO-AMMINISTRATIVA ATTUALE**

Stato: Italia

Regione: Lombardia

Provincia: MI

Nome provincia: Milano

Codice ISTAT comune: 015036

Comune: Buccinasco

### **COLLOCAZIONE SPECIFICA**

Tipologia: casa

Denominazione: The William G. Congdon Foundation

Indirizzo: Via Lombardia, 10

Denominazione struttura conservativa - livello 1: The William G. Congdon Foundation

Tipologia struttura conservativa: museo

Collocazione originaria: SI

## **DATI PATRIMONIALI E COLLEZIONI**

### **INVENTARIO**

Data: 1980

Numero: 208.00

Transcodifica del numero di inventario: 654408

### **COLLEZIONI**

Denominazione: The William G. Congdon Foundation

## **CRONOLOGIA**

### **CRONOLOGIA GENERICA**

Secolo: sec. XX

### **CRONOLOGIA SPECIFICA**

Da: 1959

Validità: post

A: 1959

Validità: ante

Motivazione cronologia: iscrizione

## DEFINIZIONE CULTURALE

### AUTORE

Ruolo: autore

Nome di persona o ente: Congdon Grosvenor, William

Tipo intestazione: P

Dati anagrafici/Periodo di attività: 1912/ 1998

Codice scheda autore: LMD20-00326

Motivazione dell'attribuzione: sigla

### AMBITO CULTURALE

Denominazione: ambito statunitense Action Painting

Riferimento all'intervento: autore

Motivazione dell'attribuzione: sigla

## DATI TECNICI

### MATERIA E TECNICA

Materia: olio su masonite

### MISURE

Unità: cm

Altezza: 124

Larghezza: 134

Specifiche: pannello senza cornice misura cm. 121 x 131

Indicazioni sul soggetto

PAESAGGIO URBANO: viale alberato, monumento, cielo, sole; ARCHITETTURE: struttura architettonica metallica.

## DATI ANALITICI

### ISCRIZIONI

Classe di appartenenza: documentaria

Tecnica di scrittura: a penna/ a stampa

Tipo di caratteri: corsivo/ lettere capitali

Posizione: retro, etichetta

Autore: The William G. Congdon Foundation

Trascrizione

THE FOUNDATION / FOR IMPROVING UNDERSTANDING / OF THE ARTS / AUTORE William Congdon / TITOLO Paris, 1 (Eiffel Tower) / DATA 1959/02/17 / MISURE cm. 125 x cm. 135 / CODICE 208.00 / TECNICA olio su masonite / DONAZIONE CONF.1980 / FONDAZIONE COMPRENSIONE ARTI / VIALE LOMBARDIA, 10 20090 BUCCINASCO (MILANO) ITALIA / firmato Paolo Mangini

Notizie storico-critiche

"Eiffel Tower, 1" venne dipinta a Positano nel febbraio del '59. Il confronto con "Positano 6", eseguito nelle stesse settimane, attesta i tormentosi andirivieni del linguaggio congdoniano in una fase particolarmente critica di sviluppo. L'immagine della torre si differenzia nettamente dalle versioni del '55: in questa abbiamo una contaminazione tra una veduta frontale e una veduta di sottinsù del grande manufatto. Di conseguenza la prima rampa incombe gigantesca, mentre la parte superiore si assottiglia in un ardito scorcio. La generale curvatura dello spazio permette di condensare all'interno del pannello rettangolare la dilatazione laterale della prima e lo slancio verticale della seconda. Colpiscono l'ampiezza del dipinto, la sua tonalità affocata e corrusca e l'andamento rotatorio delle spatolate che sembra generarsi a partire dal nucleo color arancione, ipnotico come un occhio, incorniciato dalle iperboliche arcate della Tour Eiffel.

## CONSERVAZIONE

### STATO DI CONSERVAZIONE

Data: 2007

Stato di conservazione: buono

## CONDIZIONE GIURIDICA E VINCOLI

### CONDIZIONE GIURIDICA

Indicazione generica: proprietà privata

## FONTI E DOCUMENTI DI RIFERIMENTO

### DOCUMENTAZIONE FOTOGRAFICA

Codice univoco della risorsa: SC\_OA\_WG010-00066\_IMG-0000219993

Genere: documentazione allegata

Tipo: diapositiva colore

Autore: Foto Elio e Stefano Ciol

Codice identificativo: 208.00

Collocazione del file nell'archivio locale: d:\images96dpi

Nome del file originale: 208.00.tif

### BIBLIOGRAFIA

Genere: bibliografia specifica

Autore: William Congdon

Titolo libro o rivista: William Congdon. Atlante dell'opera in viaggio 1935 - 1959

Luogo di edizione: Milano

Anno di edizione: 2005

**MOSTRE [1 / 5]**

Titolo: W. Congdon

Luogo, sede espositiva, data: New York, , 1959

**MOSTRE [2 / 5]**

Titolo: William Congdon: Quattro continenti in cinquant'anni di pittura

Luogo, sede espositiva, data: Milano, , 1992

**MOSTRE [3 / 5]**

Titolo: William G. Congdon 1912-1998 analogia dell'icona: un cammino nell'espressionismo astratto

Luogo, sede espositiva, data: Milano, , 2005

**MOSTRE [4 / 5]**

Titolo: William G. Congdon 1912-1998 analogia dell'icona: un cammino nell'espressionismo astratto

Luogo, sede espositiva, data: Spello, , 2005

**MOSTRE [5 / 5]**

Titolo: William G. Congdon 1912-1998 analogia dell'icona: un cammino nell'espressionismo astratto

Luogo, sede espositiva, data: Vicenza, , 2005

## COMPILAZIONE

### COMPILAZIONE

Anno di redazione: 2007

Ente compilatore: The William Congdon Foundation

Nome: Morabito, Sarina

Funzionario responsabile: Morabito, Sarina