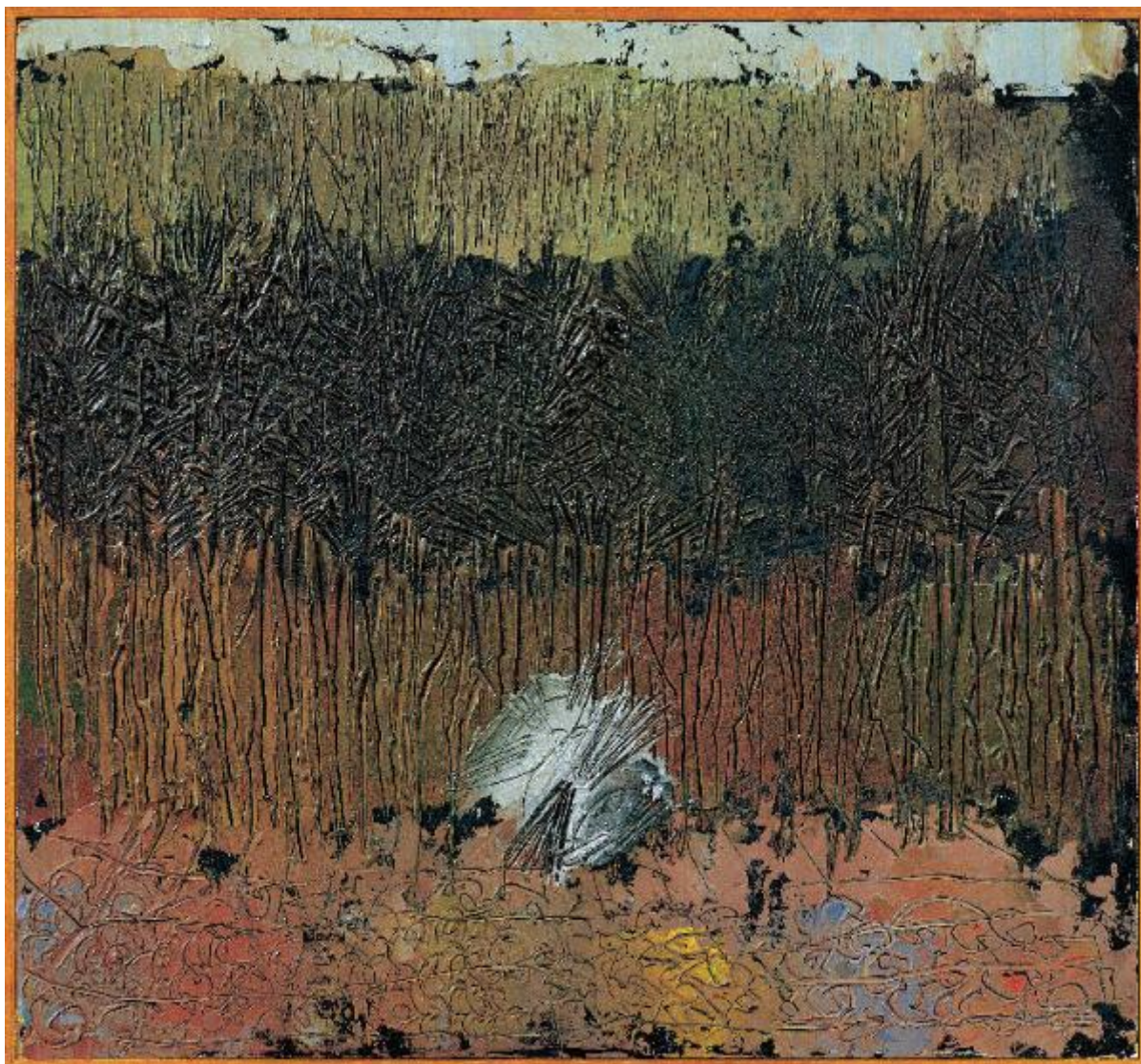


Piccione morto, 2

Congdon Grosvenor, William



Link risorsa: <https://www.lombardiabenculturali.it/opere-arte/schede/WG010-00111/>

Scheda SIRBeC: <https://www.lombardiabenculturali.it/opere-arte/schede-complete/WG010-00111/>

CODICI

Unità operativa: WG010

Numero scheda: 111

Codice scheda: WG010-00111

Tipo scheda: OA

Livello ricerca: P

CODICE UNIVOCO

Codice regione: 03

Numero catalogo generale: 00654451

Ente schedatore: R03/ The William Congdon Foundation

Ente competente: S27

RELAZIONI

RELAZIONI CON ALTRI BENI

Tipo relazione: è compreso

Tipo scheda: COL

Codice IDK della scheda correlata: COL-LMD20-0000020

OGGETTO

Categoria dell'oggetto: pittura

OGGETTO

Definizione: dipinto

Identificazione: opera isolata

Disponibilità del bene: reale

SOGGETTO

Categoria generale: paesaggio

Identificazione: Paesaggio con uccelli

Titolo: Piccione morto, 2

LOCALIZZAZIONE GEOGRAFICO-AMMINISTRATIVA

INDICAZIONE DEL CONTENITORE FISICO

Codice del contenitore fisico: 27365

Categoria del contenitore fisico: architettura

LOCALIZZAZIONE GEOGRAFICO-AMMINISTRATIVA ATTUALE

Stato: Italia

Regione: Lombardia

Provincia: MI

Nome provincia: Milano

COLLOCAZIONE SPECIFICA

Tipologia: casa

Qualificazione: privata

Denominazione: Casa Franzini

Indirizzo: Via Romagna, 32

DATI PATRIMONIALI E COLLEZIONI

INVENTARIO

COLLEZIONI

CRONOLOGIA

CRONOLOGIA GENERICA

Secolo: sec. XX

CRONOLOGIA SPECIFICA

Da: 1968

Validità: post

A: 1968

Validità: ante

Motivazione cronologia: iscrizione

DEFINIZIONE CULTURALE

AUTORE

Ruolo: autore

Nome di persona o ente: Congdon Grosvenor, William

Tipo intestazione: P

Dati anagrafici/Periodo di attività: 1912-1998

Codice scheda autore: LMD20-00326

Motivazione dell'attribuzione: sigla

AMBITO CULTURALE

Denominazione: ambito statunitense Action Painting

Riferimento all'intervento: autore

Motivazione dell'attribuzione: sigla

DATI TECNICI

MATERIA E TECNICA

Materia: olio su pannello

MISURE

Unità: cm

Altezza: 59

Larghezza: 63

Specifiche: pannello senza cornice misura cm. 55 x 59

Indicazioni sul soggetto: PAESAGGIO: orto, cielo; PIANTE: erba; ANIMALI: piccione.

DATI ANALITICI

Notizie storico-critiche

L'uccisione, da parte di un cacciatore, di un piccione nell'orto adiacente allo studio assisiato, e la notizia dell'assassinio di Robert Kennedy precipitano Congdon nella tragedia dell'accadere della morte. Nel lessico iconologico dell'artista il piccione assume il valore simbolico della morte: la massa dell'animale inerme, fulcro centrale del dipinto ed elemento del paesaggio, è affidata a rapide e violente incisioni che, ferendone il corpo, suggeriscono il vorticare pauroso delle piume.

CONSERVAZIONE

STATO DI CONSERVAZIONE

Data: 2007

Stato di conservazione: buono

CONDIZIONE GIURIDICA E VINCOLI

CONDIZIONE GIURIDICA

Indicazione generica: proprietà privata

FONTI E DOCUMENTI DI RIFERIMENTO

DOCUMENTAZIONE FOTOGRAFICA

Codice univoco della risorsa: SC_OA_WG010-00111_IMG-0000222490

Genere: documentazione allegata

Tipo: diapositiva colore

Autore: Foto Elio e Stefano Ciol

Codice identificativo: 333.75

Collocazione del file nell'archivio locale: d:\images96dpi

Nome del file originale: 333.75.tif

BIBLIOGRAFIA

Genere: bibliografia specifica

Autore: William Congdon

Titolo libro o rivista: William Congdon. Atlante dell'opera al centro il crocefisso 1959 - 1979

Luogo di edizione: Milano

Anno di edizione: 2004

V., tavv., figg.: v.II t.I. f.72

COMPILAZIONE

COMPILAZIONE

Anno di redazione: 2007

Ente compilatore: The William Congdon Foundation

Nome: Morabito, Sarina

Funzionario responsabile: Morabito, Sarina