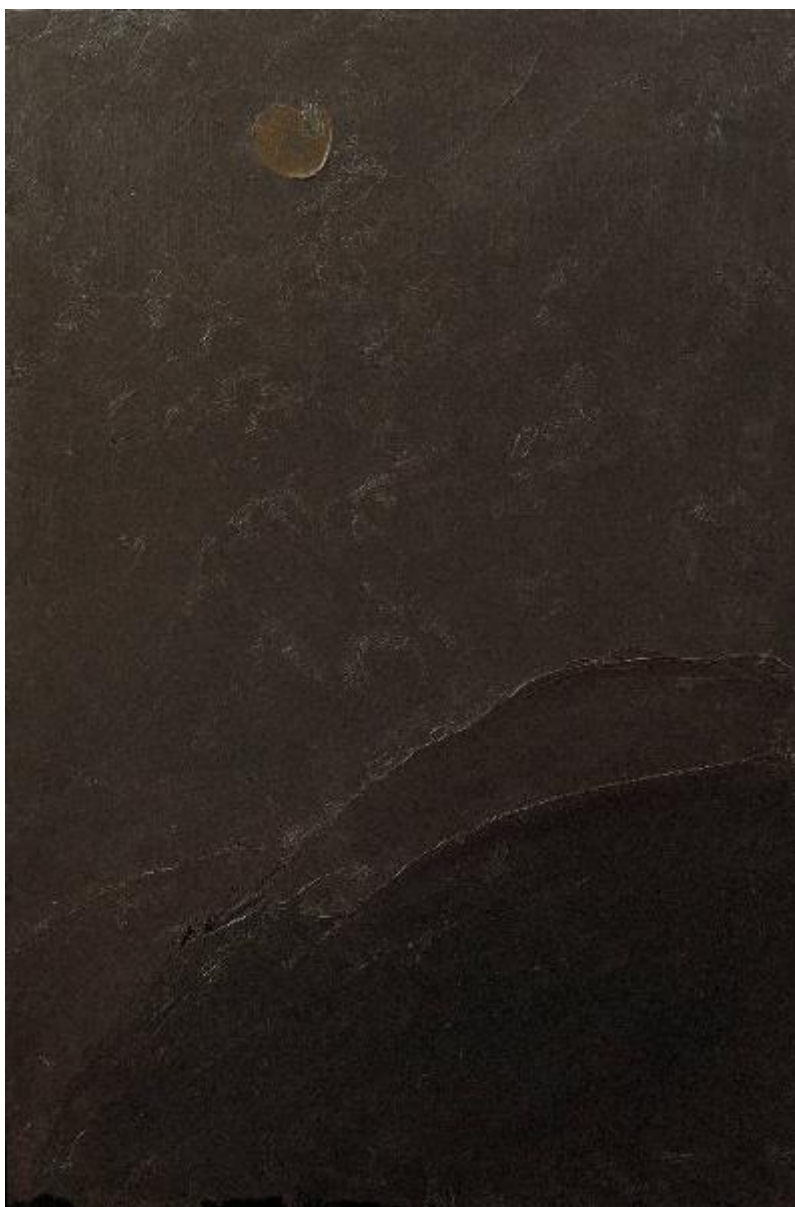


## Luna, 2 (Subiaco)

Congdon Grosvenor, William



Link risorsa: <https://www.lombardiabeniculturali.it/opere-arte/schede/WG010-00213/>

Scheda SIRBeC: <https://www.lombardiabeniculturali.it/opere-arte/schede-complete/WG010-00213/>

## CODICI

Unità operativa: WG010

Numero scheda: 213

Codice scheda: WG010-00213

Tipo scheda: OA

Livello ricerca: P

### CODICE UNIVOCO

Codice regione: 03

Numero catalogo generale: 00654553

Ente schedatore: R03/ The William Congdon Foundation

Ente competente: S27

## RELAZIONI

### RELAZIONI CON ALTRI BENI

Tipo relazione: è compreso

Tipo scheda: COL

Codice IDK della scheda correlata: COL-LMD20-0000020

## OGGETTO

Categoria dell'oggetto: pittura

### OGGETTO

Definizione: dipinto

Identificazione: opera isolata

Disponibilità del bene: reale

### SOGGETTO

Categoria generale: paesaggio

Identificazione: Paesaggio montano

Titolo: Luna, 2 (Subiaco)

## LOCALIZZAZIONE GEOGRAFICO-AMMINISTRATIVA

### **INDICAZIONE DEL CONTENITORE FISICO**

Codice del contenitore fisico: 14320

Categoria del contenitore fisico: architettura

### **LOCALIZZAZIONE GEOGRAFICO-AMMINISTRATIVA ATTUALE**

Stato: Italia

Regione: Lombardia

Provincia: MI

Nome provincia: Milano

Codice ISTAT comune: 015036

Comune: Buccinasco

### **COLLOCAZIONE SPECIFICA**

Tipologia: casa

Denominazione: The William G. Congdon Foundation

Indirizzo: Via Lombardia, 10

Denominazione struttura conservativa - livello 1: The William G. Congdon Foundation

Tipologia struttura conservativa: museo

Collocazione originaria: SI

## **DATI PATRIMONIALI E COLLEZIONI**

### **INVENTARIO**

Data: 1989

Numero: 477.00

Transcodifica del numero di inventario: 654561

### **COLLEZIONI**

Denominazione: The William G. Congdon Foundation

## **CRONOLOGIA**

### **CRONOLOGIA GENERICA**

Secolo: sec. XX

### **CRONOLOGIA SPECIFICA**

Da: 1977

Validità: post

A: 1977

Validità: ante

Motivazione cronologia: iscrizione

## DEFINIZIONE CULTURALE

### AUTORE

Ruolo: autore

Nome di persona o ente: Congdon Grosvenor, William

Tipo intestazione: P

Dati anagrafici/Periodo di attività: 1912/ 1998

Codice scheda autore: LMD20-00326

Motivazione dell'attribuzione: sigla

### AMBITO CULTURALE

Denominazione: ambito statunitense Action Painting

Riferimento all'intervento: autore

Motivazione dell'attribuzione: sigla

## DATI TECNICI

### MATERIA E TECNICA

Materia: olio su legno

### MISURE

Unità: cm

Altezza: 92

Larghezza: 62

Specifiche: pannello senza cornice misura cm. 90 x 60

Indicazioni sul soggetto: PAESAGGIO: montagna, cielo; LUNA.

## DATI ANALITICI

### ISCRIZIONI [1 / 2]

Classe di appartenenza: documentaria

Tecnica di scrittura: a pennarello

Tipo di caratteri: corsivo

Posizione: retro

Autore: Congdon Grosvenor, William

Trascrizione: WC/ 24.X.77/ 2°/ Subiaco 32

### **ISCRIZIONI [2 / 2]**

Classe di appartenenza: documentaria

Tecnica di scrittura: a penna/ a stampa

Tipo di caratteri: corsivo/ lettere capitali

Posizione: retro, etichetta

Autore: The William G. Congdon Foundation

Trascrizione

THE FOUNDATION / FOR IMPROVING UNDERSTANDING / OF THE ARTS / AUTORE William Congdon / TITOLO Luna, 2 (Subiaco) / DATA 1977 / MISURE cm. 94 x cm. 64 / CODICE 477.00 / TECNICA olio su legno / DONAZIONE CONF.1989 / FONDAZIONE COMPrensione ARTI / VIALE LOMBARDIA, 10 20090 BUCCINASCO (MILANO) ITALIA / firmato Paolo Mangini

Notizie storico-critiche

Nel persistere del tema iconografico sublacense l'artista dimostra una maturazione pittorica; sintetizzato il linguaggio e depurato da un concitato ductus, Congdon opta per delle soluzioni orientate verso un maggior lirismo tonale, in bilico tra il sentimento di distacco e di serena accettazione rispetto al mondo esterno, rappresentato dal dialogo della valle con la luna. Operando una graduale eliminazione della plasticità degli elementi naturali, aprendo e dissolvendo le forme in pure suggestioni cromatiche alla ricerca di ritmi "musicali" che variano d'intensità a seconda dello spessore della materia, Congdon decide per soluzioni cromatiche che tendono sempre più al monocromo; infatti è chiaro il rimando ai quadri completamente neri di Ad Reinhardt. Forse preludio alla stagione della Bassa Milanese, anche quest'opera trova una loro collocazione all'interno del suo infaticabile itinerario pittorico solo se viene riportata ai contesti storico-culturali, umani e spirituali da cui è nata.

## **CONSERVAZIONE**

### **STATO DI CONSERVAZIONE**

Data: 2007

Stato di conservazione: buono

## **CONDIZIONE GIURIDICA E VINCOLI**

### **CONDIZIONE GIURIDICA**

Indicazione generica: proprietà privata

## **FONTI E DOCUMENTI DI RIFERIMENTO**

### **DOCUMENTAZIONE FOTOGRAFICA**

Codice univoco della risorsa: SC\_OA\_WG010-00213\_IMG-0000226308

Genere: documentazione allegata

Tipo: diapositiva colore

Autore: Foto Elio e Stefano Ciol

Codice identificativo: 477.00

Collocazione del file nell'archivio locale: d:\images96dpi

Nome del file originale: 477.00.tif

## **BIBLIOGRAFIA**

Genere: bibliografia specifica

Autore: William Congdon

Titolo libro o rivista: William Congdon. Atlante dell'opera al centro il crocefisso 1959 - 1979

Luogo di edizione: Milano

Anno di edizione: 2004

V., tavv., figg.: v.II t.I. f.161

### **MOSTRE [1 / 4]**

Titolo: William Congdon: Quattro continenti in cinquant'anni di pittura

Luogo, sede espositiva, data: Milano, , 1992

### **MOSTRE [2 / 4]**

Titolo: William Congdon (1912-98): The View of a Witness onto the XXth Century

Luogo, sede espositiva, data: Madrid, , 1998

### **MOSTRE [3 / 4]**

Titolo: William G. Congdon 1912-1998 analogia dell'icona: un cammino nell'espressionismo astratto

Luogo, sede espositiva, data: Milano, , 2005

### **MOSTRE [4 / 4]**

Titolo: William G. Congdon 1912-1998 analogia dell'icona: un cammino nell'espressionismo astratto

Luogo, sede espositiva, data: Spello, , 2005

## **COMPILAZIONE**

### **COMPILAZIONE**

Anno di redazione: 2007

Ente compilatore: The William Congdon Foundation

Nome: Morabito, Sarina

Funzionario responsabile: Morabito, Sarina