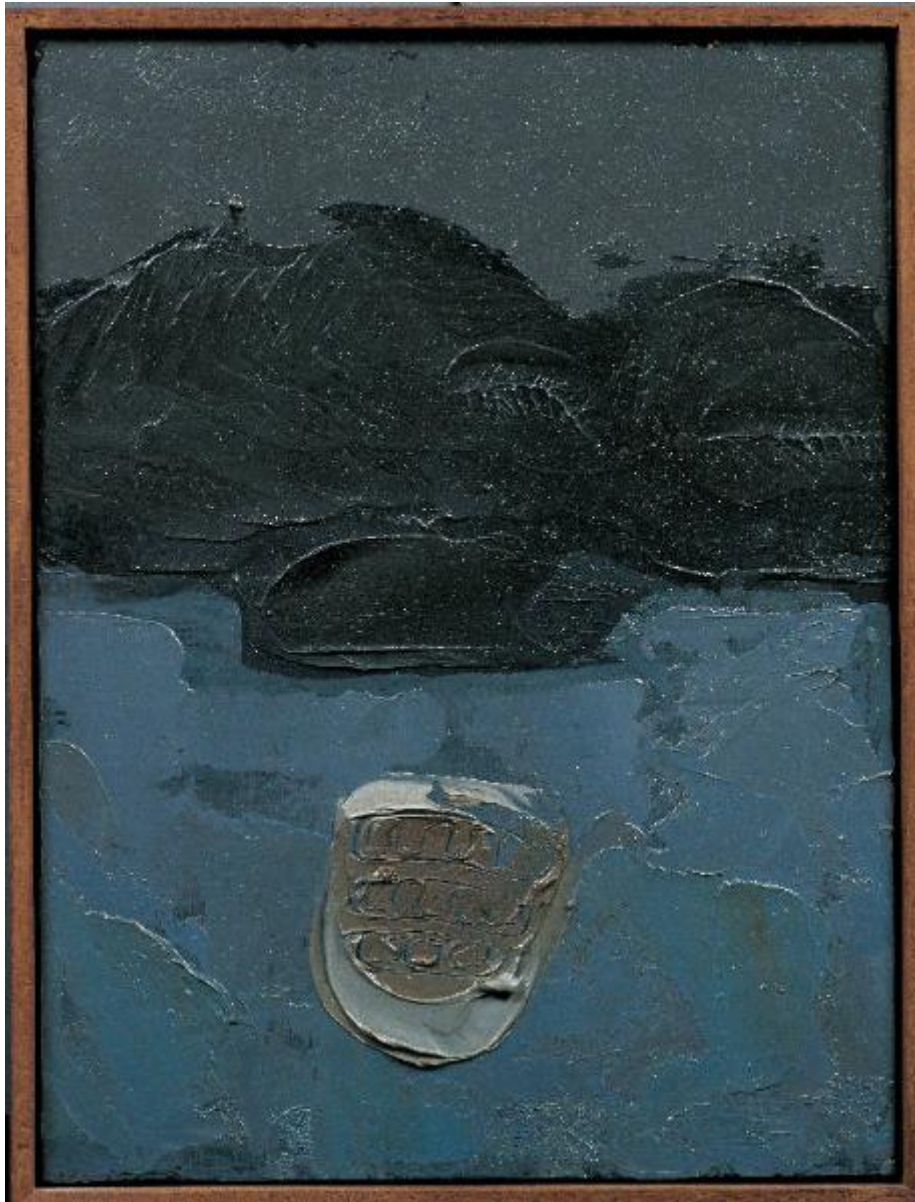


# Corfu'

Congdon Grosvenor, William



Link risorsa: <https://www.lombardiabeniculturali.it/opere-arte/schede/WG010-00222/>

Scheda SIRBeC: <https://www.lombardiabeniculturali.it/opere-arte/schede-complete/WG010-00222/>

## CODICI

Unità operativa: WG010

Numero scheda: 222

Codice scheda: WG010-00222

Tipo scheda: OA

Livello ricerca: P

### CODICE UNIVOCO

Codice regione: 03

Numero catalogo generale: 00654562

Ente schedatore: R03/ The William Congdon Foundation

Ente competente: S27

## RELAZIONI

### RELAZIONI CON ALTRI BENI

Tipo relazione: è compreso

Tipo scheda: COL

Codice IDK della scheda correlata: COL-LMD20-0000020

## OGGETTO

Categoria dell'oggetto: pittura

### OGGETTO

Definizione: dipinto

Identificazione: opera isolata

Disponibilità del bene: reale

### SOGGETTO

Categoria generale: paesaggio

Identificazione: Paesaggio marino

Titolo: Corfu'

## LOCALIZZAZIONE GEOGRAFICO-AMMINISTRATIVA

## INDICAZIONE DEL CONTENITORE FISICO

Codice del contenitore fisico: 27372

Categoria del contenitore fisico: architettura

## LOCALIZZAZIONE GEOGRAFICO-AMMINISTRATIVA ATTUALE

Stato: Italia

Regione: Lombardia

Provincia: MI

Nome provincia: Milano

## COLLOCAZIONE SPECIFICA

Tipologia: casa

Qualificazione: privata

Denominazione: Casa Volpara

Indirizzo: Via Roncaglia, 13

## DATI PATRIMONIALI E COLLEZIONI

### INVENTARIO

### COLLEZIONI

## CRONOLOGIA

### CRONOLOGIA GENERICA

Secolo: sec. XX

### CRONOLOGIA SPECIFICA

Da: 1979

Validità: post

A: 1979

Validità: ante

Motivazione cronologia: iscrizione

## DEFINIZIONE CULTURALE

### AUTORE

Ruolo: autore

Nome di persona o ente: Congdon Grosvenor, William

Tipo intestazione: P

Dati anagrafici/Periodo di attività: 1912-1998

Codice scheda autore: LMD20-00326

Motivazione dell'attribuzione: sigla

### **AMBITO CULTURALE**

Denominazione: ambito statunitense Action Painting

Riferimento all'intervento: autore

Motivazione dell'attribuzione: sigla

## **DATI TECNICI**

### **MATERIA E TECNICA**

Materia: olio su pannello

### **MISURE**

Unità: cm

Altezza: 44

Larghezza: 34

Specifiche: pannello senza cornice misura cm. 40 x 30

Indicazioni sul soggetto: PAESAGGIO: mare, isola, montagne, cielo; MEZZI DI TRASPORTO: nave.

## **DATI ANALITICI**

### **Notizie storico-critiche**

L'opera scaturisce dalle suggestioni visive di un viaggio in Grecia. Attraverso un procedimento pittorico oramai consueto, Congdon raffigura, con la disinvolta capacità di sintesi pittorica, i suoi temi più cari: il mare, le navi, gli insediamenti urbani. Sono soggetti che, tranne alcuni particolarmente naturalistici, vengono resi attraverso spatolate informali di colore scuro, illuminati da improvvisi bagliori, dove il "segno-colore" diviene protagonista assoluto dell'opera. La nitidezza delle direttrici delle spatolate e la purezza con cui viene steso il colore, anche quando questo si raggruma, ispessendosi, generano nello spazio pittorico campi cromatici che si intersecano e si sovrappongono, secondo diversi andamenti ritmici: per addensamenti in Corfù, acquisendo quasi un impianto tridimensionale e sospingendo così in superficie la candida imbarcazione.

## **CONSERVAZIONE**

### **STATO DI CONSERVAZIONE**

Data: 2007

Stato di conservazione: buono

## CONDIZIONE GIURIDICA E VINCOLI

### CONDIZIONE GIURIDICA

Indicazione generica: proprietà privata

## FONTI E DOCUMENTI DI RIFERIMENTO

### DOCUMENTAZIONE FOTOGRAFICA

Codice univoco della risorsa: SC\_OA\_WG010-00222\_IMG-0000226618

Genere: documentazione allegata

Tipo: diapositiva colore

Autore: Foto Elio e Stefano Ciol

Codice identificativo: 488.50

Collocazione del file nell'archivio locale: d:\images96dpi

Nome del file originale: 488.50.tif

### BIBLIOGRAFIA

Genere: bibliografia specifica

Autore: William Congdon

Titolo libro o rivista: William Congdon. Atlante dell'opera al centro il crocefisso 1959 - 1979

Luogo di edizione: Milano

Anno di edizione: 2004

V., tavv., figg.: v.II t.II. f.168

## COMPILAZIONE

### COMPILAZIONE

Anno di redazione: 2007

Ente compilatore: The William Congdon Foundation

Nome: Morabito, Sarina

Funzionario responsabile: Morabito, Sarina