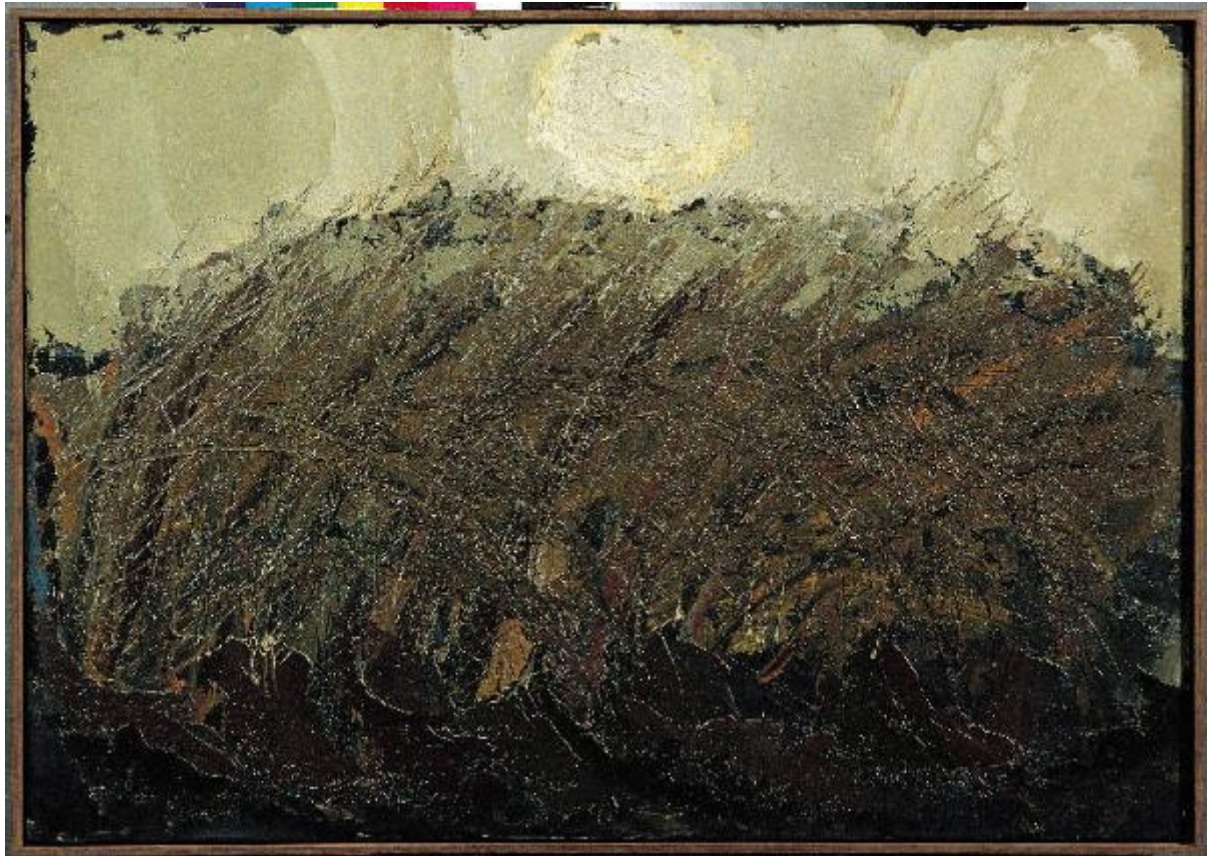


Roveto, 2

Congdon Grosvenor, William



Link risorsa: <https://www.lombardiabenculturali.it/opere-arte/schede/WG010-00228/>

Scheda SIRBeC: <https://www.lombardiabenculturali.it/opere-arte/schede-complete/WG010-00228/>

CODICI

Unità operativa: WG010

Numero scheda: 228

Codice scheda: WG010-00228

Tipo scheda: OA

Livello ricerca: P

CODICE UNIVOCO

Codice regione: 03

Numero catalogo generale: 00654568

Ente schedatore: R03/ The William Congdon Foundation

Ente competente: S27

RELAZIONI

RELAZIONI CON ALTRI BENI

Tipo relazione: è compreso

Tipo scheda: COL

Codice IDK della scheda correlata: COL-LMD20-0000020

OGGETTO

Categoria dell'oggetto: pittura

OGGETTO

Definizione: dipinto

Identificazione: opera isolata

Disponibilità del bene: reale

SOGGETTO

Categoria generale: paesaggio

Identificazione: Paesaggio rurale

Titolo: Roveto, 2

LOCALIZZAZIONE GEOGRAFICO-AMMINISTRATIVA

INDICAZIONE DEL CONTENITORE FISICO

Codice del contenitore fisico: 27374

Categoria del contenitore fisico: architettura

LOCALIZZAZIONE GEOGRAFICO-AMMINISTRATIVA ATTUALE

Stato: Italia

Regione: Lombardia

Provincia: MI

Nome provincia: Milano

COLLOCAZIONE SPECIFICA

Tipologia: casa

Qualificazione: privata

Denominazione: Casa Venerus

Indirizzo: Via Ippodromo, 105

DATI PATRIMONIALI E COLLEZIONI

INVENTARIO

COLLEZIONI

CRONOLOGIA

CRONOLOGIA GENERICA

Secolo: sec. XX

CRONOLOGIA SPECIFICA

Da: 1979

Validità: post

A: 1979

Validità: ante

Motivazione cronologia: iscrizione

DEFINIZIONE CULTURALE

AUTORE

Ruolo: autore

Nome di persona o ente: Congdon Grosvenor, William

Tipo intestazione: P

Dati anagrafici/Periodo di attività: 1912-1998

Codice scheda autore: LMD20-00326

Motivazione dell'attribuzione: sigla

AMBITO CULTURALE

Denominazione: ambito statunitense Action Painting

Riferimento all'intervento: autore

Motivazione dell'attribuzione: sigla

DATI TECNICI

MATERIA E TECNICA

Materia: olio su pannello

MISURE

Unità: cm

Altezza: 72

Larghezza: 102

Specifiche: pannello senza cornice misura cm. 70 x 100

Indicazioni sul soggetto: PAESAGGIO: campo, cielo; PIANTE: cespuglio.

DATI ANALITICI

ISCRIZIONI

Classe di appartenenza: documentaria

Tecnica di scrittura: a pennarello

Tipo di caratteri: lettere capitali

Posizione: retro

Autore: Congdon William G.

Trascrizione: 18.XI.72/ ROVETO

Notizie storico-critiche

Insediatosi da un poco più di un mese nel nuovo studio di Gudo Gambaredo, nella pianura a sud-ovest di Milano, Congdon inaugura la sua ultima e lunga stagione di pittura con due opere di un naturalismo robusto, quasi courbettiano, nelle quali, tuttavia, il paesaggio lombardo, a lui ancora alieno e quasi ostile, rimane nascosto dietro un singolo motivo: il grande cespuglio di rovi di fronte alla finestra dello studio. In Roveto, 2 - mosso, intensamente romantico e dinamico - le tinte brune e terrose (ma che si accendono di bagliori bronzei) riflesse in un cielo chiaro che vira verso gli ocri, e la esuberante trama delle incisioni, offrono uno dei più bei tessuti pittorici che l'artista abbia mai realizzato.

CONSERVAZIONE

STATO DI CONSERVAZIONE

Data: 2007

Stato di conservazione: buono

CONDIZIONE GIURIDICA E VINCOLI

CONDIZIONE GIURIDICA

Indicazione generica: proprietà privata

FONTI E DOCUMENTI DI RIFERIMENTO

DOCUMENTAZIONE FOTOGRAFICA

Codice univoco della risorsa: SC_OA_WG010-00228_IMG-0000226805

Genere: documentazione allegata

Tipo: diapositiva colore

Autore: Foto Elio e Stefano Ciol

Codice identificativo: 494.85

Collocazione del file nell'archivio locale: d:\images96dpi

Nome del file originale: 494.85.tif

BIBLIOGRAFIA

Genere: bibliografia specifica

Autore: Mangini Paolo

Titolo libro o rivista: William Congdon. Atlante dell'opera in Lombardia 1979 - 1998

Luogo di edizione: Milano

Anno di edizione: 2003

V., tavv., figg.: v.III t.I. f.22

COMPILAZIONE

COMPILAZIONE

Anno di redazione: 2007

Ente compilatore: The William Congdon Foundation

Nome: Morabito, Sarina

Funzionario responsabile: Morabito, Sarina