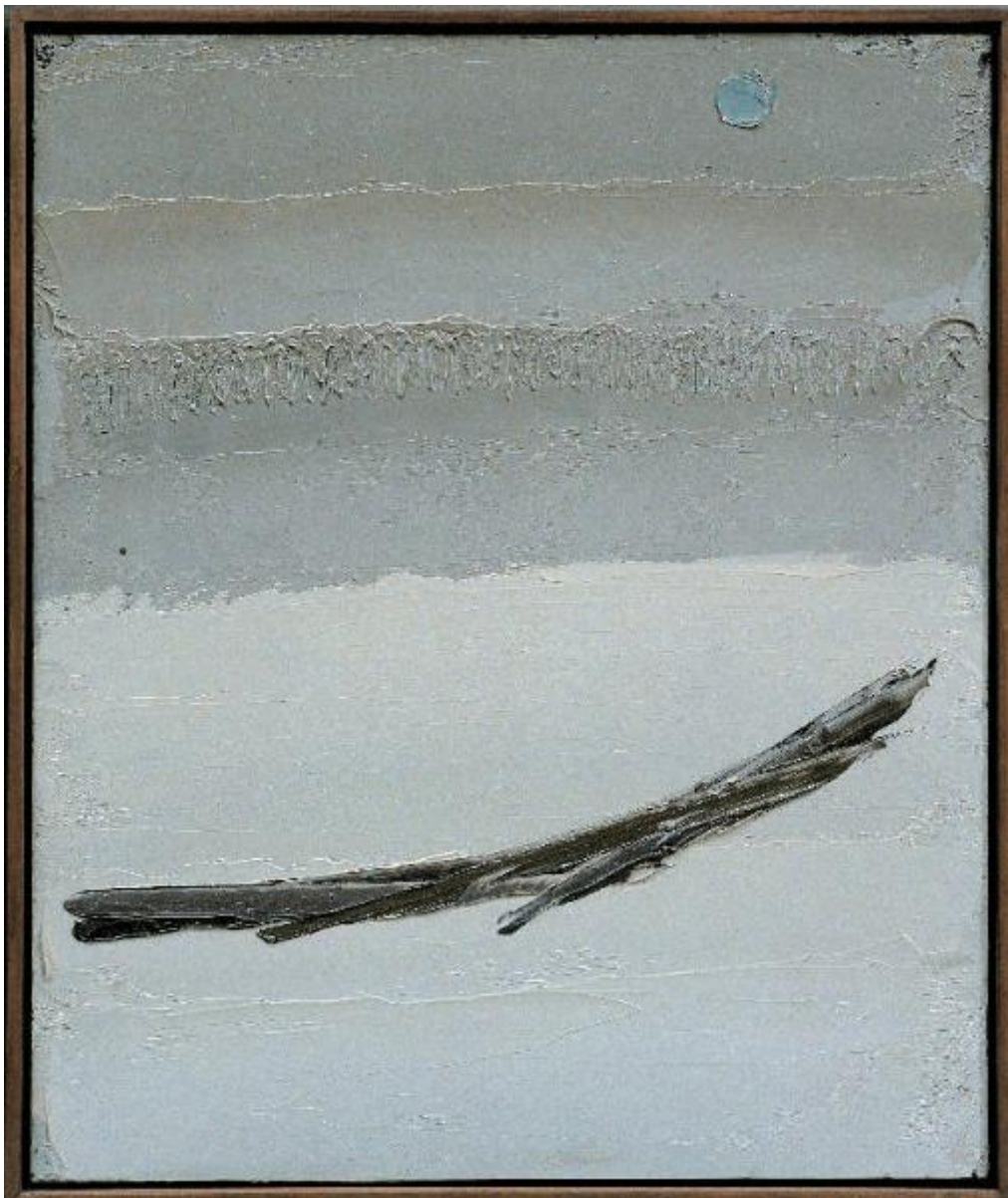


## Basso milanese, neve, 2

Congdon Grosvenor, William



Link risorsa: <https://www.lombardiabeniculturali.it/opere-arte/schede/WG010-00231/>

Scheda SIRBeC: <https://www.lombardiabeniculturali.it/opere-arte/schede-complete/WG010-00231/>

## CODICI

Unità operativa: WG010

Numero scheda: 231

Codice scheda: WG010-00231

Tipo scheda: OA

Livello ricerca: P

### CODICE UNIVOCO

Codice regione: 03

Numero catalogo generale: 00654571

Ente schedatore: R03/ The William Congdon Foundation

Ente competente: S27

## RELAZIONI

### RELAZIONI CON ALTRI BENI

Tipo relazione: è compreso

Tipo scheda: COL

Codice IDK della scheda correlata: COL-LMD20-0000020

## OGGETTO

Categoria dell'oggetto: pittura

### OGGETTO

Definizione: dipinto

Identificazione: opera isolata

Disponibilità del bene: reale

### SOGGETTO

Categoria generale: paesaggio

Identificazione: Paesaggio rurale

Titolo: Basso milanese, neve, 2

## LOCALIZZAZIONE GEOGRAFICO-AMMINISTRATIVA

## INDICAZIONE DEL CONTENITORE FISICO

Codice del contenitore fisico: 27348

Categoria del contenitore fisico: architettura

## LOCALIZZAZIONE GEOGRAFICO-AMMINISTRATIVA ATTUALE

Stato: Italia

Regione: Lombardia

Provincia: MI

Nome provincia: Milano

## COLLOCAZIONE SPECIFICA

Tipologia: casa

Qualificazione: privata

Denominazione: Casa Bertani

Indirizzo: Via Lombardia, 10

## DATI PATRIMONIALI E COLLEZIONI

### INVENTARIO

### COLLEZIONI

## CRONOLOGIA

### CRONOLOGIA GENERICA

Secolo: sec. XX

### CRONOLOGIA SPECIFICA

Da: 1980

Validità: post

A: 1980

Validità: ante

Motivazione cronologia: iscrizione

## DEFINIZIONE CULTURALE

### AUTORE

Ruolo: autore

Nome di persona o ente: Congdon Grosvenor, William

Tipo intestazione: P

Dati anagrafici/Periodo di attività: 1912-1998

Codice scheda autore: LMD20-00326

Motivazione dell'attribuzione: sigla

### **AMBITO CULTURALE**

Denominazione: ambito statunitense Action Painting

Riferimento all'intervento: autore

Motivazione dell'attribuzione: sigla

## **DATI TECNICI**

### **MATERIA E TECNICA**

Materia: olio su pannello

### **MISURE**

Unità: cm

Altezza: 64

Larghezza: 54

Specifiche: pannello senza cornice misura cm. 60 x 50

Indicazioni sul soggetto

PAESAGGIO: campo, canale, cielo, sole; FENOMENI METEOROLOGICI: neve; STAGIONI: inverno.

## **DATI ANALITICI**

### **ISCRIZIONI**

Classe di appartenenza: documentaria

Tecnica di scrittura: a pennarello

Tipo di caratteri: corsivo

Posizione: retro

Autore: Congdon William G.

Trascrizione: WC/ Basso milanese neve 2/ 14.I.80

Notizie storico-critiche

Già dal dicembre del '79, l'attenzione di Congdon viene captata dal campo sul quale si affaccia l'unica finestra dello studio: un appezzamento di terra chiuso sul fondo da un filare di alberi e delimitato sulla destra da un canale che in primo piano forma un angolo retto. Fin dai primi studi sugli album Congdon sottolinea la difficoltà ad accettare nella composizione il secco profilo angolare del canale. Solo nel gennaio del nuovo anno egli azzarda una prima soluzione pittorica in "Bassa Milanese, Neve 2" che pone al centro del dipinto proprio il motivo del canale, macchia densa e scura esaltata dal fondo bianco della neve. Nelle successive versioni documentate dagli schizzi d'album, l'artista sembra

impegnato a cercare un equilibrio tra i diversi motivi - canale, orizzonte e disco solare - e soprattutto ad accentuare, attraverso un gioco di deformazioni e distorsioni, i valori simbolici del primo: "ferita" che taglia tutto lo spazio, "Corpo di Cristo".

## CONSERVAZIONE

### STATO DI CONSERVAZIONE

Data: 2007

Stato di conservazione: buono

## CONDIZIONE GIURIDICA E VINCOLI

### CONDIZIONE GIURIDICA

Indicazione generica: proprietà privata

## FONTI E DOCUMENTI DI RIFERIMENTO

### DOCUMENTAZIONE FOTOGRAFICA

Codice univoco della risorsa: SC\_OA\_WG010-00231\_IMG-0000226888

Genere: documentazione allegata

Tipo: diapositiva colore

Autore: Foto Elio e Stefano Ciol

Codice identificativo: 497.50

Collocazione del file nell'archivio locale: d:\images96dpi

Nome del file originale: 497.50.tif

### BIBLIOGRAFIA

Genere: bibliografia specifica

Autore: Mangini Paolo

Titolo libro o rivista: William Congdon. Atlante dell'opera in Lombardia 1979 - 1998

Luogo di edizione: Milano

Anno di edizione: 2003

V., tavv., figg.: v.III t.I. f.26

## COMPILAZIONE

### COMPILAZIONE

Anno di redazione: 2007

Ente compilatore: The William Congdon Foundation

Nome: Morabito, Sarina

Funzionario responsabile: Morabito, Sarina