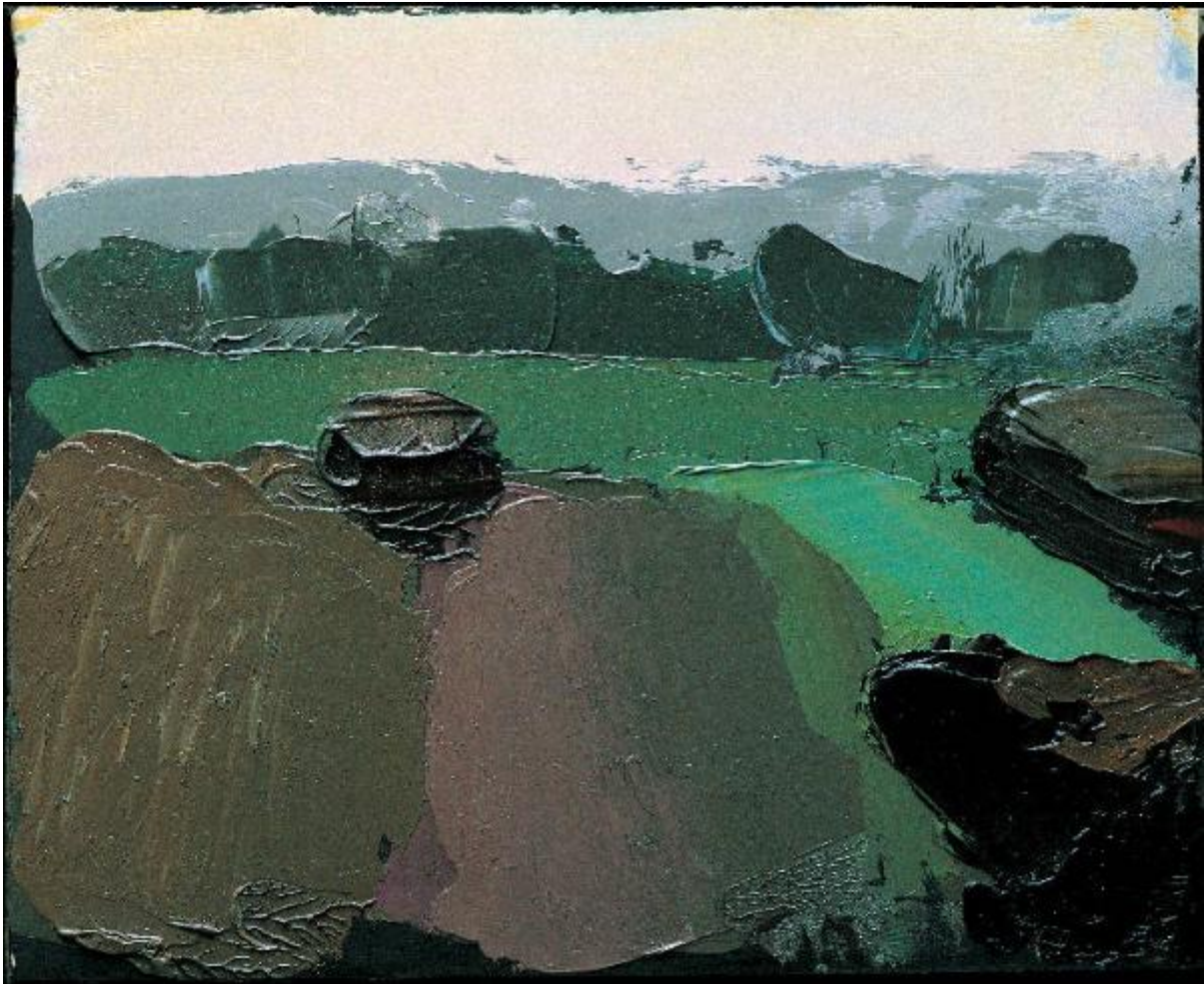


Autunno, 1

Congdon Grosvenor, William



Link risorsa: <https://www.lombardiabeniculturali.it/opere-arte/schede/WG010-00262/>

Scheda SIRBeC: <https://www.lombardiabeniculturali.it/opere-arte/schede-complete/WG010-00262/>

CODICI

Unità operativa: WG010

Numero scheda: 262

Codice scheda: WG010-00262

Tipo scheda: OA

Livello ricerca: P

CODICE UNIVOCO

Codice regione: 03

Numero catalogo generale: 00654602

Ente schedatore: R03/ The William Congdon Foundation

Ente competente: S27

RELAZIONI

RELAZIONI CON ALTRI BENI

Tipo relazione: è compreso

Tipo scheda: COL

Codice IDK della scheda correlata: COL-LMD20-0000020

OGGETTO

Categoria dell'oggetto: pittura

OGGETTO

Definizione: dipinto

Identificazione: opera isolata

Disponibilità del bene: reale

SOGGETTO

Categoria generale: paesaggio

Identificazione: Paesaggio rurale

Titolo: Autunno, 1

LOCALIZZAZIONE GEOGRAFICO-AMMINISTRATIVA

INDICAZIONE DEL CONTENITORE FISICO

Codice del contenitore fisico: 27368

Categoria del contenitore fisico: architettura

LOCALIZZAZIONE GEOGRAFICO-AMMINISTRATIVA ATTUALE

Stato: Italia

Regione: Lombardia

Provincia: MI

Nome provincia: Milano

COLLOCAZIONE SPECIFICA

Tipologia: casa

Qualificazione: privata

Denominazione: Casa Zanone

Indirizzo: Via della Sila, 15

DATI PATRIMONIALI E COLLEZIONI

INVENTARIO

COLLEZIONI

CRONOLOGIA

CRONOLOGIA GENERICA

Secolo: sec. XX

CRONOLOGIA SPECIFICA

Da: 1981

Validità: post

A: 1981

Validità: ante

Motivazione cronologia: iscrizione

DEFINIZIONE CULTURALE

AUTORE

Ruolo: autore

Nome di persona o ente: Congdon Grosvenor, William

Tipo intestazione: P

Dati anagrafici/Periodo di attività: 1912-1998

Codice scheda autore: LMD20-00326

Motivazione dell'attribuzione: sigla

AMBITO CULTURALE

Denominazione: ambito statunitense Action Painting

Riferimento all'intervento: autore

Motivazione dell'attribuzione: sigla

DATI TECNICI

MATERIA E TECNICA

Materia: olio su pannello

MISURE

Unità: cm

Altezza: 44

Larghezza: 54

Specifiche: pannello senza cornice misura cm. 40 x 50

Indicazioni sul soggetto: PAESAGGIO: campi, cielo; PIANTE: alberi; STAGIONI: autunno.

DATI ANALITICI

Notizie storico-critiche

Come e più che in altre serie, la serie Autunno presenta sotto un medesimo titolo dipinti di impianto assai diverso e talvolta anche opposto. Le prime versioni, Autunno, 1 e Autunno (2° di oggi), dell'ottobre - quasi una prima ricognizione sul tema - sono di formato piccolo e piuttosto bozzettistiche nella raffinata sprezzatura del ductus. Del tutto assente è il lavoro dell'incisione, ma il sapiente modellato della spatola sa infondere al pigmento il senso della vita organica. I colori caldi e chiari richiamano analoghi testi della primavera, anche se le tinte si fanno ora più tenui e delicate virando verso tonalità bruciate.

CONSERVAZIONE

STATO DI CONSERVAZIONE

Data: 2007

Stato di conservazione: buono

CONDIZIONE GIURIDICA E VINCOLI

CONDIZIONE GIURIDICA

Indicazione generica: proprietà privata

FONTI E DOCUMENTI DI RIFERIMENTO

DOCUMENTAZIONE FOTOGRAFICA

Codice univoco della risorsa: SC_OA_WG010-00262_IMG-0000227694

Genere: documentazione allegata

Tipo: diapositiva colore

Autore: Foto Elio e Stefano Ciol

Codice identificativo: 542.00

Collocazione del file nell'archivio locale: d:\images96dpi

Nome del file originale: 542.00.tif

BIBLIOGRAFIA

Genere: bibliografia specifica

Autore: Mangini Paolo

Titolo libro o rivista: William Congdon. Atlante dell'opera in Lombardia 1979 - 1998

Luogo di edizione: Milano

Anno di edizione: 2003

V., tavv., figg.: v.III t.I. f.56

COMPILAZIONE

COMPILAZIONE

Anno di redazione: 2007

Ente compilatore: The William Congdon Foundation

Nome: Bandirali, Laura

Funzionario responsabile: Morabito, Sarina