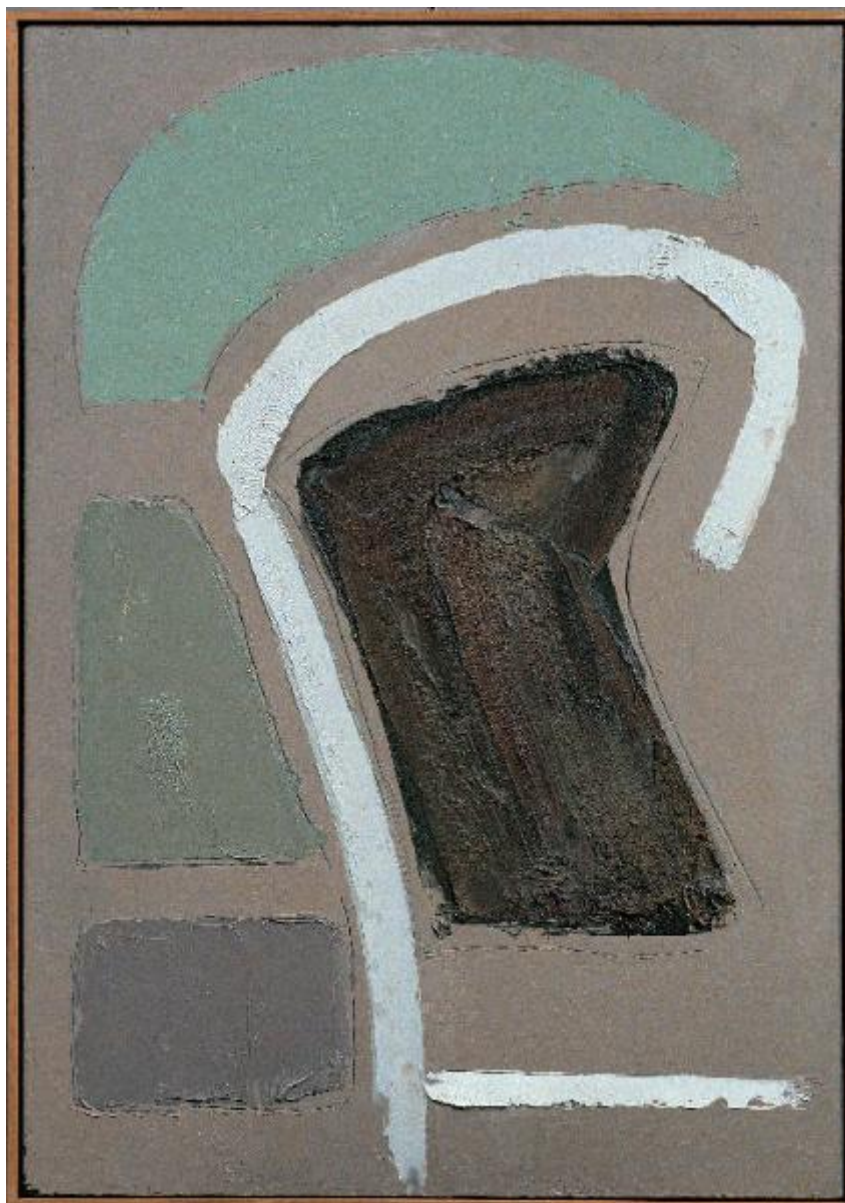


## Verso primavera 3

Congdon Grosvenor, William



Link risorsa: <https://www.lombardiabeniculturali.it/opere-arte/schede/WG010-00284/>

Scheda SIRBeC: <https://www.lombardiabeniculturali.it/opere-arte/schede-complete/WG010-00284/>

## CODICI

Unità operativa: WG010

Numero scheda: 284

Codice scheda: WG010-00284

Tipo scheda: OA

Livello ricerca: P

### CODICE UNIVOCO

Codice regione: 03

Numero catalogo generale: 00654624

Ente schedatore: R03/ The William Congdon Foundation

Ente competente: S27

## RELAZIONI

### RELAZIONI CON ALTRI BENI

Tipo relazione: è compreso

Tipo scheda: COL

Codice IDK della scheda correlata: COL-LMD20-0000020

## OGGETTO

Categoria dell'oggetto: pittura

### OGGETTO

Definizione: dipinto

Identificazione: opera isolata

Disponibilità del bene: reale

### SOGGETTO

Categoria generale: paesaggio

Identificazione: Paesaggio rurale

Titolo: Verso primavera 3

## LOCALIZZAZIONE GEOGRAFICO-AMMINISTRATIVA

## INDICAZIONE DEL CONTENITORE FISICO

Codice del contenitore fisico: 27397

Categoria del contenitore fisico: architettura

## LOCALIZZAZIONE GEOGRAFICO-AMMINISTRATIVA ATTUALE

Stato: Italia

Regione: Lombardia

Provincia: CR

Nome provincia: Cremona

## COLLOCAZIONE SPECIFICA

Tipologia: casa

Qualificazione: privata

Denominazione: Casa Somenzi

Indirizzo: Via Enrico Fermi, 4

## DATI PATRIMONIALI E COLLEZIONI

### INVENTARIO

### COLLEZIONI

## CRONOLOGIA

### CRONOLOGIA GENERICA

Secolo: sec. XX

### CRONOLOGIA SPECIFICA

Da: 1983

Validità: post

A: 1983

Validità: ante

Motivazione cronologia: iscrizione

## DEFINIZIONE CULTURALE

### AUTORE

Ruolo: autore

Nome di persona o ente: Congdon Grosvenor, William

Tipo intestazione: P

Dati anagrafici/Periodo di attività: 1912-1998

Codice scheda autore: LMD20-00326

Motivazione dell'attribuzione: sigla

### **AMBITO CULTURALE**

Denominazione: ambito statunitense Action Painting

Riferimento all'intervento: autore

Motivazione dell'attribuzione: sigla

## **DATI TECNICI**

### **MATERIA E TECNICA**

Materia: olio su pannello

### **MISURE**

Unità: cm

Altezza: 102

Larghezza: 72

Specifiche: pannello senza cornice misura cm. 100 x 70

Indicazioni sul soggetto: PAESAGGIO: campo, marcite, sentiero; FENOMENI METEOROLOGICI: brina.

## **DATI ANALITICI**

### **ISCRIZIONI**

Classe di appartenenza: documentaria

Tecnica di scrittura: a pennarello

Tipo di caratteri: corsivo/lettere capitali

Posizione: retro

Autore: Congdon William G.

Trascrizione: WC/ 7-3 Il 83/ Verso Primavera N 3

### **Notizie storico-critiche**

Verso primavera, 3 si riallaccia alla serie Nebbia, per la estrema economia di segni sul vuoto del fondo grigio: ancora una volta, tuttavia, frammenti di realtà naturale (il campo verde e la terra arata) sono "salvati" e, per così dire, sigillati nel tenue scintillio della brina che va a formare una sorta di quadro nel quadro. Notevole è l'intervento della banda bianca, allusione al sentiero, che assume l'aspetto di un monogramma.

## CONSERVAZIONE

### STATO DI CONSERVAZIONE

Data: 2007

Stato di conservazione: buono

## CONDIZIONE GIURIDICA E VINCOLI

### CONDIZIONE GIURIDICA

Indicazione generica: proprietà privata

## FONTI E DOCUMENTI DI RIFERIMENTO

### DOCUMENTAZIONE FOTOGRAFICA

Codice univoco della risorsa: SC\_OA\_WG010-00284\_IMG-0000202803

Genere: documentazione allegata

Tipo: diapositiva colore

Autore: Foto Elio e Stefano Ciol

Codice identificativo: 585.00

Collocazione del file nell'archivio locale: d:\images96dpi

Nome del file originale: 585.00.tif

### BIBLIOGRAFIA

Genere: bibliografia specifica

Autore: Mangini Paolo

Titolo libro o rivista: William Congdon. Atlante dell'opera in Lombardia 1979 - 1998

Luogo di edizione: Milano

Anno di edizione: 2003

V., tavv., figg.: v.III t.II. f.75

## COMPILAZIONE

### COMPILAZIONE

Anno di redazione: 2007

Ente compilatore: The William Congdon Foundation

Nome: Morabito, Luciano

Funzionario responsabile: Morabito, Sarina