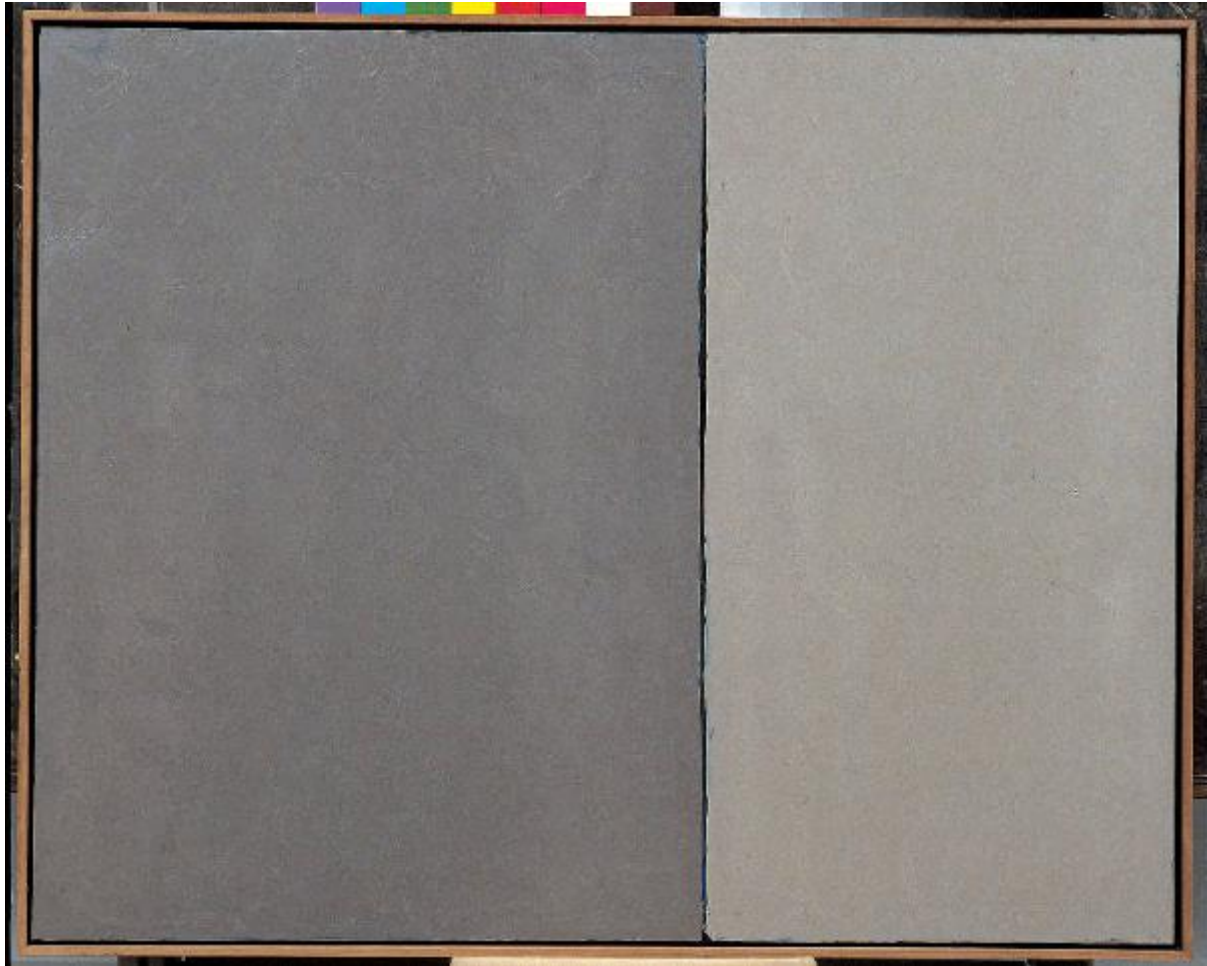


Cielo - neve

Congdon Grosvenor, William



Link risorsa: <https://www.lombardiabenculturali.it/opere-arte/schede/WG010-00328/>

Scheda SIRBeC: <https://www.lombardiabenculturali.it/opere-arte/schede-complete/WG010-00328/>

CODICI

Unità operativa: WG010

Numero scheda: 328

Codice scheda: WG010-00328

Tipo scheda: OA

Livello ricerca: P

CODICE UNIVOCO

Codice regione: 03

Numero catalogo generale: 00654668

Ente schedatore: R03/ The William Congdon Foundation

Ente competente: S27

RELAZIONI

RELAZIONI CON ALTRI BENI

Tipo relazione: è compreso

Tipo scheda: COL

Codice IDK della scheda correlata: COL-LMD20-0000020

OGGETTO

Categoria dell'oggetto: pittura

OGGETTO

Definizione: dipinto

Identificazione: opera isolata

Disponibilità del bene: reale

SOGGETTO

Categoria generale: paesaggio

Identificazione: Paesaggio rurale

Titolo: Cielo - neve

LOCALIZZAZIONE GEOGRAFICO-AMMINISTRATIVA

INDICAZIONE DEL CONTENITORE FISICO

Codice del contenitore fisico: 14320

Categoria del contenitore fisico: architettura

LOCALIZZAZIONE GEOGRAFICO-AMMINISTRATIVA ATTUALE

Stato: Italia

Regione: Lombardia

Provincia: MI

Nome provincia: Milano

Codice ISTAT comune: 015036

Comune: Buccinasco

COLLOCAZIONE SPECIFICA

Tipologia: casa

Denominazione: The William G. Congdon Foundation

Indirizzo: Via Lombardia, 10

Denominazione struttura conservativa - livello 1: The William G. Congdon Foundation

Tipologia struttura conservativa: museo

Collocazione originaria: SI

DATI PATRIMONIALI E COLLEZIONI

INVENTARIO

Data: 1995

Numero: 679.00

Transcodifica del numero di inventario: 654679

COLLEZIONI

Denominazione: The William G. Congdon Foundation

CRONOLOGIA

CRONOLOGIA GENERICA

Secolo: sec. XX

CRONOLOGIA SPECIFICA

Da: 1986

Validità: post

A: 1986

Validità: ante

Motivazione cronologia: iscrizione

DEFINIZIONE CULTURALE

AUTORE

Ruolo: autore

Nome di persona o ente: Congdon Grosvenor, William

Tipo intestazione: P

Dati anagrafici/Periodo di attività: 1912/ 1998

Codice scheda autore: LMD20-00326

Motivazione dell'attribuzione: sigla

AMBITO CULTURALE

Denominazione: ambito statunitense Action Painting

Riferimento all'intervento: autore

Motivazione dell'attribuzione: sigla

DATI TECNICI

MATERIA E TECNICA

Materia: olio su pannello

MISURE

Unità: cm

Altezza: 84

Larghezza: 102

Specifiche: pannello senza cornice misura cm. 80 x 100

Indicazioni sul soggetto: PAESAGGIO: campo, cielo; FENOMENI METEREologici: neve; STAGIONI: inverno.

DATI ANALITICI

ISCRIZIONI [1 / 2]

Classe di appartenenza: documentaria

Tecnica di scrittura: a pennarello dorato

Tipo di caratteri: corsivo

Posizione: retro

Autore: Congdon Grosvenor, William

Trascrizione: WC/ Cielo - Neve 29 I 86

ISCRIZIONI [2 / 2]

Classe di appartenenza: documentaria

Tecnica di scrittura: a penna/ a stampa

Tipo di caratteri: corsivo/ lettere capitali

Posizione: retro, etichetta

Autore: The William G. Congdon Foundation

Trascrizione

THE FOUNDATION / FOR IMPROVING UNDERSTANDING / OF THE ARTS / AUTORE William Congdon / TITOLO Cielo - neve / DATA 1986/01/29 / MISURE cm. 84 x cm. 104 / CODICE 679.00 / TECNICA olio su pannello / DONAZIONE CONF.1995 / FONDAZIONE COMPrensione ARTI / VIALE LOMBARDIA, 10 20090 BUCCINASCO (MILANO) ITALIA / firmato Paolo Mangini

Notizie storico-critiche

"Cielo-Neve", che ripropone il ribaltamento dell'orizzonte dei "Cielo e terra", testimonia della completa rinuncia a ogni movimento che non sia il purissimo accordo tra le due vaste e asimmetriche aree di colore e la vibrazione che la sottile linea divisoria - quasi un taglio alla Fontana - introduce nel loro punto di connessura. Un'armonia in grigio, ove i valori del cielo e della terra (cielo e neve, in questo caso) risultano rovesciati. Un altro passo verso lo "svuotamento" della immagine pittorica che costituirà una delle importanti linee di tendenza della pittura di Congdon verso la fine degli anni '80.

CONSERVAZIONE

STATO DI CONSERVAZIONE

Data: 2007

Stato di conservazione: buono

CONDIZIONE GIURIDICA E VINCOLI

CONDIZIONE GIURIDICA

Indicazione generica: proprietà privata

FONTI E DOCUMENTI DI RIFERIMENTO

DOCUMENTAZIONE FOTOGRAFICA

Codice univoco della risorsa: SC_OA_WG010-00328_IMG-0000229120

Genere: documentazione allegata

Tipo: diapositiva colore

Autore: Foto Elio e Stefano Ciol

Codice identificativo: 679.00

Collocazione del file nell'archivio locale: d:\images96dpi

Nome del file originale: 679.00.tif

BIBLIOGRAFIA [1 / 3]

Genere: bibliografia specifica

Autore: Balzarotti R.

Titolo libro o rivista: Il velo squarciato

Titolo contributo: Una stagione agli inferi

Luogo di edizione: Milano

Anno di edizione: 1990

V., pp., nn.: p. 108

BIBLIOGRAFIA [2 / 3]

Genere: bibliografia specifica

Autore: Balzarotti R.

Titolo libro o rivista: Una vita

Titolo contributo: La coscienza del dono Testi stagioni e contesti nell'opera di William Congdon

Luogo di edizione: Milano

Anno di edizione: 1992

V., pp., nn.: p.323

BIBLIOGRAFIA [3 / 3]

Genere: bibliografia specifica

Autore: Mangini Paolo

Titolo libro o rivista: William Congdon. Atlante dell'opera in Lombardia 1979 - 1998

Luogo di edizione: Milano

Anno di edizione: 2003

V., tavv., figg.: v.III t.I. f.115

COMPILAZIONE

COMPILAZIONE

Anno di redazione: 2007

Ente compilatore: The William Congdon Foundation

Nome: Bandirali, Laura

Funzionario responsabile: Morabito, Sarina