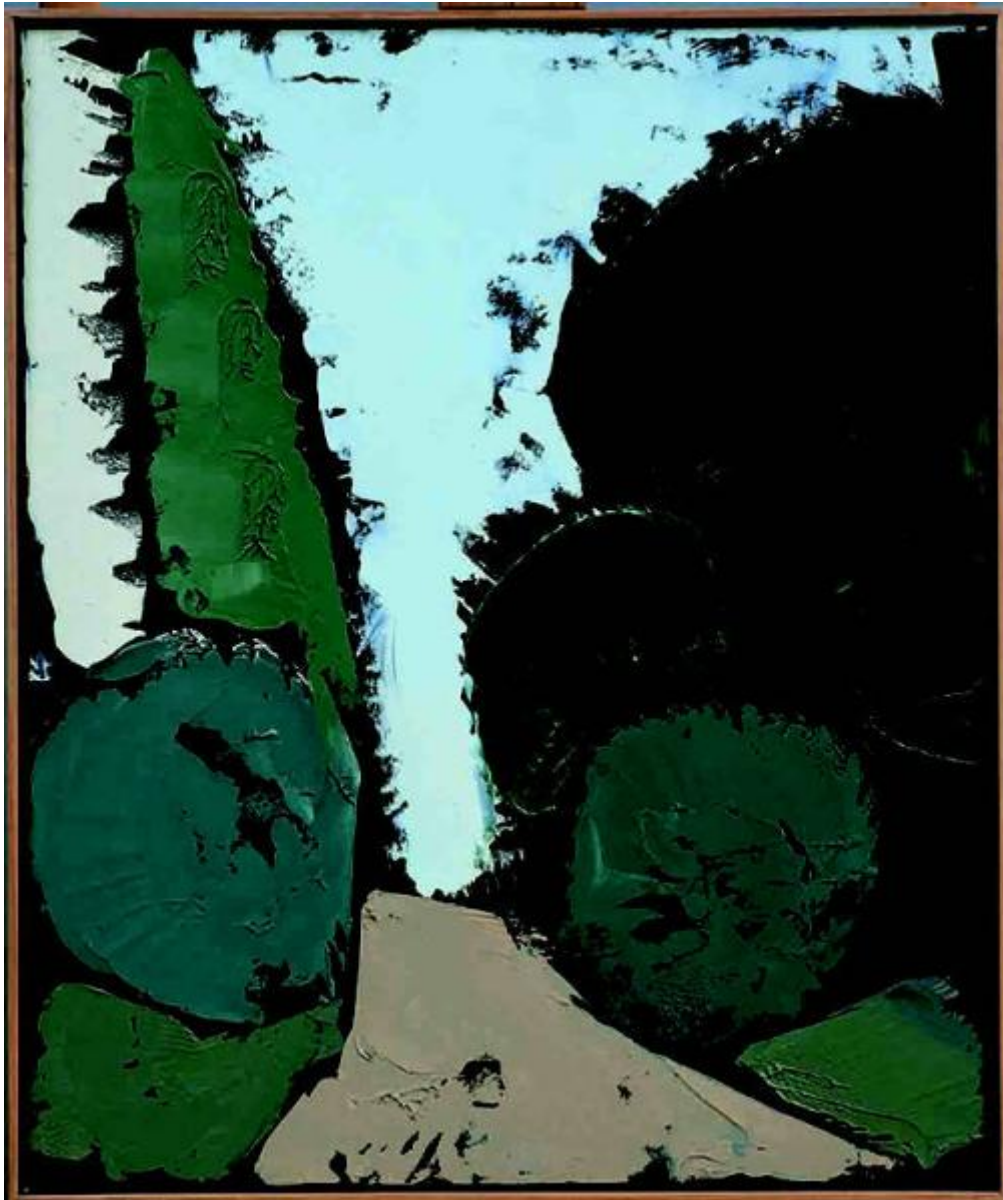


Il pioppo

Congdon Grosvenor, William



Link risorsa: <https://www.lombardiabeniculturali.it/opere-arte/schede/WG010-00398/>

Scheda SIRBeC: <https://www.lombardiabeniculturali.it/opere-arte/schede-complete/WG010-00398/>

CODICI

Unità operativa: WG010

Numero scheda: 398

Codice scheda: WG010-00398

Tipo scheda: OA

Livello ricerca: P

CODICE UNIVOCO

Codice regione: 03

Numero catalogo generale: 01970666

Ente schedatore: R03/ The William Congdon Foundation

Ente competente: S27

RELAZIONI

RELAZIONI CON ALTRI BENI

Tipo relazione: è compreso

Tipo scheda: COL

Codice IDK della scheda correlata: COL-LMD20-0000020

OGGETTO

Categoria dell'oggetto: pittura

OGGETTO

Definizione: dipinto

Identificazione: opera isolata

Disponibilità del bene: reale

SOGGETTO

Categoria generale: paesaggio

Identificazione: PAESAGGIO CON ALBERI

Titolo: Il pioppo

LOCALIZZAZIONE GEOGRAFICO-AMMINISTRATIVA

INDICAZIONE DEL CONTENITORE FISICO

Codice del contenitore fisico: 14320

Categoria del contenitore fisico: architettura

LOCALIZZAZIONE GEOGRAFICO-AMMINISTRATIVA ATTUALE

Stato: Italia

Regione: Lombardia

Provincia: MI

Nome provincia: Milano

Codice ISTAT comune: 015036

Comune: Buccinasco

COLLOCAZIONE SPECIFICA

Tipologia: casa

Denominazione: The William G. Congdon Foundation

Indirizzo: Via Lombardia, 10

Denominazione struttura conservativa - livello 1: The William G. Congdon Foundation

Tipologia struttura conservativa: museo

Collocazione originaria: SI

DATI PATRIMONIALI E COLLEZIONI

INVENTARIO

Data: 1999

Numero: 844.00

COLLEZIONI

Denominazione: The William G. Congdon Foundation

CRONOLOGIA

CRONOLOGIA GENERICA

Secolo: sec. XX

Frazione di secolo: seconda metà

CRONOLOGIA SPECIFICA

Da: 1992/06/25

Validità: post

A: 1992/06/25

Validità: ante

Motivazione cronologia: iscrizione

DEFINIZIONE CULTURALE

AUTORE

Ruolo: autore

Nome di persona o ente: Congdon Grosvenor, William

Tipo intestazione: P

Dati anagrafici/Periodo di attività: 1912/ 1998

Codice scheda autore: WG030-00001

Motivazione dell'attribuzione: sigla

AMBITO CULTURALE

Denominazione: ambito statunitense Action Painting

Riferimento all'intervento: autore

Motivazione dell'attribuzione: sigla

DATI TECNICI

MATERIA E TECNICA

Materia: olio su pannello

MISURE

Unità: cm

Altezza: 62

Larghezza: 53

Specifiche: pannello senza cornice misura cm. 60 x 50

Indicazioni sul soggetto: PAESAGGIO: prati, strada, cielo; PIANTE: alberi, pioppo.

DATI ANALITICI

ISCRIZIONI [1 / 3]

Classe di appartenenza: documentaria

Lingua: italiano

Tecnica di scrittura: a pennarello dorato

Tipo di caratteri: corsivo

Posizione: retro pannello

Autore: Congdon Grosvenor, William

Trascrizione: WC/ il pioppo/ 25 6 92

ISCRIZIONI [2 / 3]

Classe di appartenenza: documentaria

Lingua: italiano

Tecnica di scrittura: a penna/ a stampa

Tipo di caratteri: corsivo/ lettere capitali

Posizione: etichetta adesiva retro pannello basso al centro

Autore: Mangini, Paolo

Trascrizione

THE FOUNDATION/ FOR IMPROVING UNDERSTANDING/ OF THE ARTS/ AUTORE WILLIAM CONGDON/ TITOLO II pioppo/ DATA 25/06/1992/ MISURE 60 x 50/ CODICE 844.00/ TECNICA olio su pannello/ DONAZIONE x via testamentaria 15/01/1999/ FONDAZIONE COMPrensione ARTI/ VIALE LOMBARDIA, 10 20090 BUCCINASCO (MILANO) ITALIA/ Paolo Mangini

ISCRIZIONI [3 / 3]

Classe di appartenenza: documentaria

Lingua: italiano

Tecnica di scrittura: a macchina

Tipo di caratteri: corsivo/ lettere capitali

Posizione: etichetta adesiva retro cornice in alto a sinistra

Trascrizione: 844.00/ IL PIOPPO 1992/ cm 60 x 50/ olio su pannello

Notizie storico-critiche

Il ritorno a una figurazione più esplicita e quasi disarmante nella sua naïveté è percepibile a mano a mano che ci si inoltra negli anni '90. Non è casuale che vi ricorra in modo sempre più insistente il motivo dell'albero, già emerso sporadicamente negli anni precedenti. Si tratta di un soggetto, del resto, ricco di suggestioni simboliche e letterarie, facilmente associabile al tema della croce o alla figura umana. La forma, raffigurata isolatamente o in gruppo, è risolta in termini robustamente plastici, talvolta decisamente scultorei, come si vede in Pioppo del 1993. Alla forma solitaria e rigonfia di quest'ultimo si contrappone il sottile obelisco obliquo de Il pioppo del 1992, messa in contrasto con le forme tondeggianti della circostante vegetazione.

CONSERVAZIONE

STATO DI CONSERVAZIONE

Data: 2007

Stato di conservazione: buono

CONDIZIONE GIURIDICA E VINCOLI

CONDIZIONE GIURIDICA

Indicazione generica: proprietà privata

FONTI E DOCUMENTI DI RIFERIMENTO

DOCUMENTAZIONE FOTOGRAFICA [1 / 4]

Genere: documentazione esistente

Tipo: diapositiva colore

Autore: Foto Elio e Stefano Ciol

Specifiche: <CONV302> da rivedere - proviene da FTA

DOCUMENTAZIONE FOTOGRAFICA [2 / 4]

Genere: documentazione esistente

Tipo: fotografia digitale colore

Autore: Le Donne - Gestì

Specifiche: <CONV302> da rivedere - proviene da FTA

DOCUMENTAZIONE FOTOGRAFICA [3 / 4]

Codice univoco della risorsa: SC_OA_WG010-00398_IMG-0000230428

Genere: documentazione allegata

Tipo: fotografia digitale colore

Codice identificativo: 844_00

Specifiche: <CONV302> da rivedere - proviene da IMR

Nome del file originale: 844_00.jpg

DOCUMENTAZIONE FOTOGRAFICA [4 / 4]

Codice univoco della risorsa: SC_OA_WG010-00398_IMG-0000230429

Genere: documentazione allegata

Tipo: fotografia digitale colore

Codice identificativo: 844_00r

Specifiche: <CONV302> da rivedere - proviene da IMR

Visibilità immagine: 1

Nome del file originale: 844_00r.jpg

BIBLIOGRAFIA

Genere: bibliografia specifica

Titolo libro o rivista: William Congdon. Atlante dell'opera. In Lombardia. 1979-1998.

Titolo contributo: Schede delle opere

Luogo di edizione: Milano

Anno di edizione: 2003

V., pp., nn.: p. 172, 213

V., tavv., figg.: p. 172, 213

COMPILAZIONE

COMPILAZIONE

Anno di redazione: 2009

Ente compilatore: The William Congdon Foundation

Nome: Gesti, F.

Funzionario responsabile: Gesti, F.