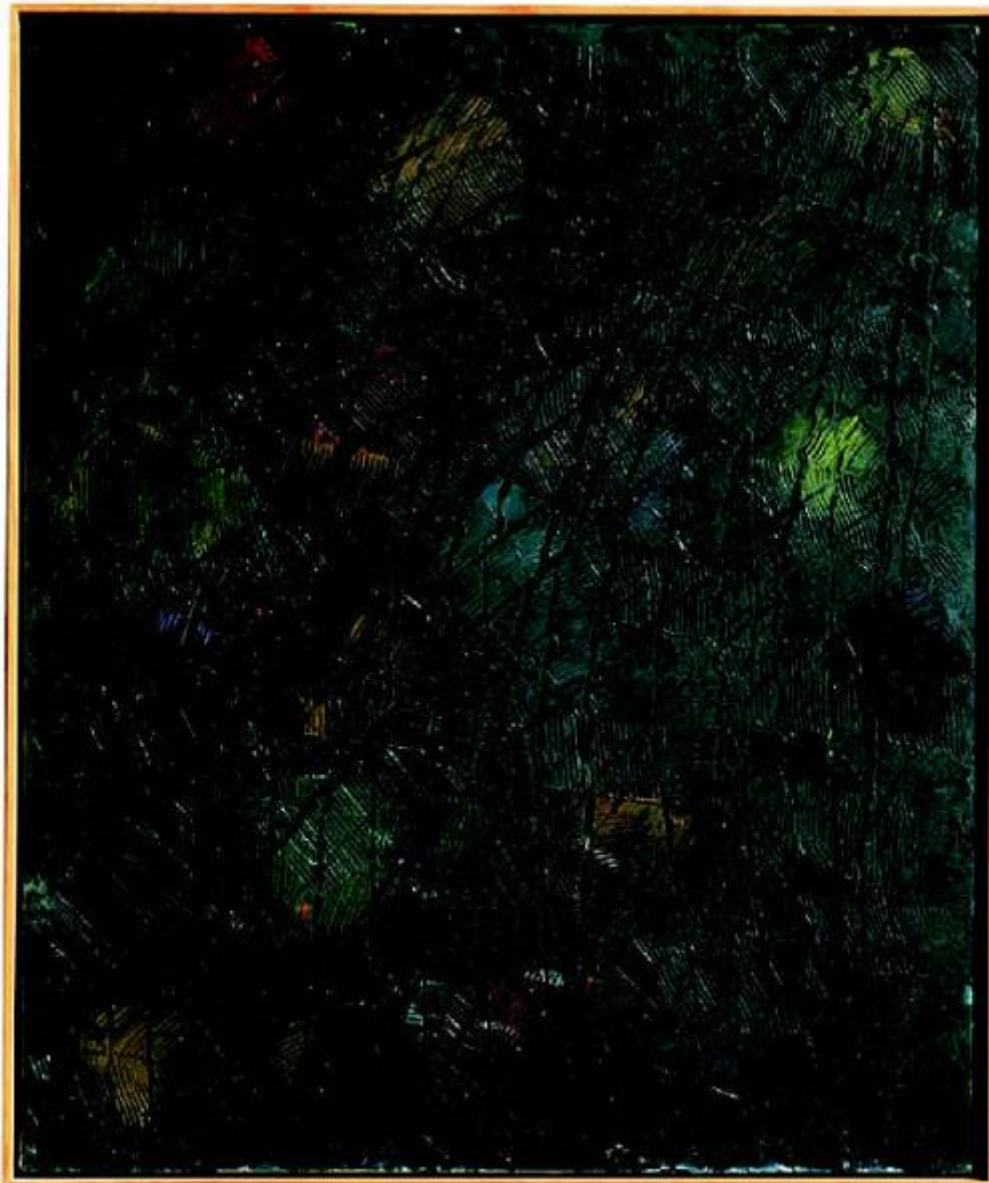


# Pioggia su nero

Congdon Grosvenor, William



Link risorsa: <https://www.lombardiabeniculturali.it/opere-arte/schede/WG010-00408/>

Scheda SIRBeC: <https://www.lombardiabeniculturali.it/opere-arte/schede-complete/WG010-00408/>

## CODICI

Unità operativa: WG010

Numero scheda: 408

Codice scheda: WG010-00408

Tipo scheda: OA

Livello ricerca: P

### CODICE UNIVOCO

Codice regione: 03

Numero catalogo generale: 01970659

Ente schedatore: R03/ The William Congdon Foundation

Ente competente: S27

## RELAZIONI

### RELAZIONI CON ALTRI BENI

Tipo relazione: è compreso

Tipo scheda: COL

Codice IDK della scheda correlata: COL-LMD20-0000020

## OGGETTO

Categoria dell'oggetto: pittura

### OGGETTO

Definizione: dipinto

Identificazione: opera isolata

Disponibilità del bene: reale

### SOGGETTO

Categoria generale: paesaggio

Identificazione: PAESAGGIO RURALE

Titolo: Pioggia su nero

## LOCALIZZAZIONE GEOGRAFICO-AMMINISTRATIVA

## INDICAZIONE DEL CONTENITORE FISICO

Codice del contenitore fisico: 14320

Categoria del contenitore fisico: architettura

## LOCALIZZAZIONE GEOGRAFICO-AMMINISTRATIVA ATTUALE

Stato: Italia

Regione: Lombardia

Provincia: MI

Nome provincia: Milano

Codice ISTAT comune: 015036

Comune: Buccinasco

## COLLOCAZIONE SPECIFICA

Tipologia: casa

Denominazione: The William G. Congdon Foundation

Indirizzo: Via Lombardia, 10

Denominazione struttura conservativa - livello 1: The William G. Congdon Foundation

Tipologia struttura conservativa: museo

Collocazione originaria: SI

## DATI PATRIMONIALI E COLLEZIONI

### INVENTARIO

Data: 1999

Numero: 892.00

### COLLEZIONI

Denominazione: The William G. Congdon Foundation

## CRONOLOGIA

### CRONOLOGIA GENERICA

Secolo: sec. XX

Frazione di secolo: seconda metà

### CRONOLOGIA SPECIFICA

Da: 1994/04/19

Validità: post

A: 1994/04/19

Validità: ante

Motivazione cronologia: iscrizione

## DEFINIZIONE CULTURALE

### AUTORE

Ruolo: autore

Nome di persona o ente: Congdon Grosvenor, William

Tipo intestazione: P

Dati anagrafici/Periodo di attività: 1912/ 1998

Codice scheda autore: WG030-00001

Motivazione dell'attribuzione: sigla

### AMBITO CULTURALE

Denominazione: ambito statunitense Action Painting

Riferimento all'intervento: autore

Motivazione dell'attribuzione: sigla

## DATI TECNICI

### MATERIA E TECNICA

Materia: olio su pannello

### MISURE

Unità: cm

Altezza: 64

Larghezza: 51.5

Specifiche: pannello senza cornice misura cm. 60 x 50

Indicazioni sul soggetto: FENOMENI METEREOLGICI: pioggia.

## DATI ANALITICI

### ISCRIZIONI [1 / 3]

Classe di appartenenza: documentaria

Lingua: italiano

Tecnica di scrittura: a pennarello dorato

Tipo di caratteri: corsivo

Posizione: retro pannello

Autore: Congdon Grosvenor, William

Trascrizione: WC/ Pioggia su nero/19.4.94

### **ISCRIZIONI [2 / 3]**

Classe di appartenenza: documentaria

Lingua: italiano

Tecnica di scrittura: a penna/ a stampa

Tipo di caratteri: corsivo/ lettere capitali

Posizione: etichetta adesiva retro pannello basso al centro

Autore: Mangini, Paolo

Trascrizione

THE FOUNDATION/ FOR IMPROVING UNDERSTANDING/ OF THE ARTS/ AUTORE WILLIAM CONGDON/ TITOLO Pioggia su nero/ DATA 19/IV/1994 / MISURE cm 60 x 50/ CODICE 892.00/ TECNICA olio su pannello/ DONAZIONE x via testamentaria 15/01/1999/ FONDAZIONE COMPrensione ARTI/ VIALE LOMBARDIA, 10 20090 BUCCINASCO (MILANO) ITALIA/ Paolo Mangini

### **ISCRIZIONI [3 / 3]**

Classe di appartenenza: documentaria

Lingua: italiano

Tecnica di scrittura: a penna

Tipo di caratteri: corsivo/ lettere capitali

Posizione: etichetta adesiva retro cornice in basso al centro

Autore: Mangini, Paolo

Trascrizione: mai trasmesso in america

Notizie storico-critiche

"Pioggia su nero", che si può accostare a opere come "Violette", presenta una composizione "all over", per cui il pannello nero viene coperto in modo uniforme da macchie di colore bruno e verde che a tratti si accendono di barlumi di luce, grazie anche agli effetti di "texture" prodotti dal pettine. Un ulteriore intervento grafico, con il manico della spatola o del pennello, si sovrappone al tutto con la caratteristica conformazione a rete che usualmente Congdon associa al fenomeno della pioggia. Ma è proprio tale metallico, nervoso e quasi inestetico graticcio, insieme al drammatico contrasto di luce e ombra, a impedire che la ricchezza del tessuto del dipinto scada nel decorativo.

## **CONSERVAZIONE**

### **STATO DI CONSERVAZIONE**

Data: 2007

Stato di conservazione: buono

## CONDIZIONE GIURIDICA E VINCOLI

### CONDIZIONE GIURIDICA

Indicazione generica: proprietà privata

## FONTI E DOCUMENTI DI RIFERIMENTO

### DOCUMENTAZIONE FOTOGRAFICA [1 / 4]

Genere: documentazione esistente

Tipo: diapositiva colore

Autore: Foto Elio e Stefano Ciol

Specifiche: <CONV302> da rivedere - proviene da FTA

### DOCUMENTAZIONE FOTOGRAFICA [2 / 4]

Genere: documentazione esistente

Tipo: fotografia digitale colore

Autore: Le Donne - Gesti

Specifiche: <CONV302> da rivedere - proviene da FTA

### DOCUMENTAZIONE FOTOGRAFICA [3 / 4]

Codice univoco della risorsa: SC\_OA\_WG010-00408\_IMG-0000230636

Genere: documentazione allegata

Tipo: fotografia digitale colore

Codice identificativo: 892\_00

Specifiche: <CONV302> da rivedere - proviene da IMR

Nome del file originale: 892\_00.jpg

### DOCUMENTAZIONE FOTOGRAFICA [4 / 4]

Codice univoco della risorsa: SC\_OA\_WG010-00408\_IMG-0000230637

Genere: documentazione allegata

Tipo: fotografia digitale colore

Codice identificativo: 892\_00r

Specifiche: <CONV302> da rivedere - proviene da IMR

Visibilità immagine: 1

Nome del file originale: 892\_00r.jpg

## **BIBLIOGRAFIA**

Genere: bibliografia specifica

Titolo libro o rivista: William Congdon. Atlante dell'opera. In Lombardia. 1979-1998.

Titolo contributo: Schede delle opere

Luogo di edizione: Milano

Anno di edizione: 2003

V., pp., nn.: p. 178, 214

V., tavv., figg.: p. 178, 214

## **COMPILAZIONE**

### **COMPILAZIONE**

Anno di redazione: 2009

Ente compilatore: The William Congdon Foundation

Nome: Gesti, F.

Funzionario responsabile: Gesti, F.