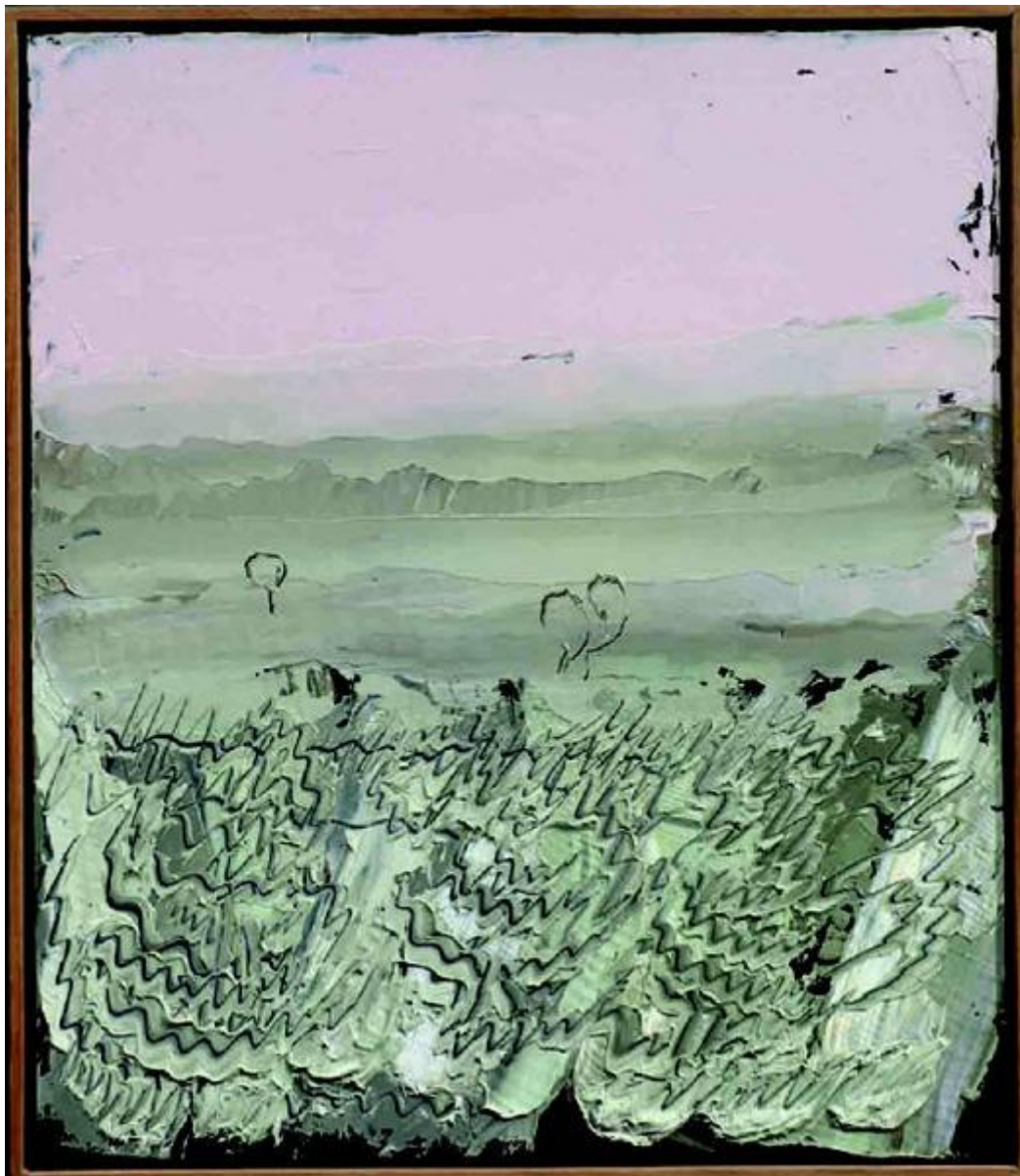


Neve fradice

Congdon Grosvenor, William



Link risorsa: <https://www.lombardiabenculturali.it/opere-arte/schede/WG010-00413/>

Scheda SIRBeC: <https://www.lombardiabenculturali.it/opere-arte/schede-complete/WG010-00413/>

CODICI

Unità operativa: WG010

Numero scheda: 413

Codice scheda: WG010-00413

Tipo scheda: OA

Livello ricerca: P

CODICE UNIVOCO

Codice regione: 03

Numero catalogo generale: 01970656

Ente schedatore: R03/ The William Congdon Foundation

Ente competente: S27

RELAZIONI

RELAZIONI CON ALTRI BENI

Tipo relazione: è compreso

Tipo scheda: COL

Codice IDK della scheda correlata: COL-LMD20-0000020

OGGETTO

Categoria dell'oggetto: pittura

OGGETTO

Definizione: dipinto

Identificazione: opera isolata

Disponibilità del bene: reale

SOGGETTO

Categoria generale: paesaggio

Identificazione: PAESAGGIO RURALE

Titolo: Neve fradice

LOCALIZZAZIONE GEOGRAFICO-AMMINISTRATIVA

INDICAZIONE DEL CONTENITORE FISICO

Codice del contenitore fisico: 14320

Categoria del contenitore fisico: architettura

LOCALIZZAZIONE GEOGRAFICO-AMMINISTRATIVA ATTUALE

Stato: Italia

Regione: Lombardia

Provincia: MI

Nome provincia: Milano

Codice ISTAT comune: 015036

Comune: Buccinasco

COLLOCAZIONE SPECIFICA

Tipologia: casa

Denominazione: The William G. Congdon Foundation

Indirizzo: Via Lombardia, 10

Denominazione struttura conservativa - livello 1: The William G. Congdon Foundation

Tipologia struttura conservativa: museo

Collocazione originaria: SI

DATI PATRIMONIALI E COLLEZIONI

INVENTARIO

Data: 1995

Numero: 900.00

COLLEZIONI

Denominazione: The William G. Congdon Foundation

CRONOLOGIA

CRONOLOGIA GENERICA

Secolo: sec. XX

Frazione di secolo: seconda metà

CRONOLOGIA SPECIFICA

Da: 1995/01/23

Validità: post

A: 1995/01/23

Validità: ante

Motivazione cronologia: iscrizione

DEFINIZIONE CULTURALE

AUTORE

Ruolo: autore

Nome di persona o ente: Congdon Grosvenor, William

Tipo intestazione: P

Dati anagrafici/Periodo di attività: 1912/ 1998

Codice scheda autore: WG030-00001

Motivazione dell'attribuzione: sigla

AMBITO CULTURALE

Denominazione: ambito statunitense Action Painting

Riferimento all'intervento: autore

Motivazione dell'attribuzione: sigla

DATI TECNICI

MATERIA E TECNICA

Materia: olio su pannello

MISURE

Unità: cm

Altezza: 51

Larghezza: 45.5

Specifiche: pannello senza cornice misura cm. 40 x 35

Indicazioni sul soggetto: PAESAGGIO: campi, cielo; FENOMENI METEREologici: neve.

DATI ANALITICI

ISCRIZIONI [1 / 2]

Classe di appartenenza: documentaria

Lingua: italiano

Tecnica di scrittura: a pennarello dorato

Tipo di caratteri: corsivo

Posizione: retro pannello

Autore: Congdon Grosvenor, William

Trascrizione: WC/ neve fradice/ 2-3 I 95

ISCRIZIONI [2 / 2]

Classe di appartenenza: documentaria

Lingua: italiano

Tecnica di scrittura: a penna/ a stampa/ a mati

Tipo di caratteri: corsivo/ lettere capitali

Posizione: etichetta adesiva retro pannello basso al centro

Autore: Congdon Grosvenor, William

Trascrizione

THE FOUNDATION/ FOR IMPROVING UNDERSTANDING/ OF THE ARTS/ AUTORE WILLIAM CONGDON/ TITOLO NEVE FRADICE/ DATA 23/01/1995/ MISURE cm 40 x 35/ CODICE 900.00 / TECNICA OLIO SU PANNELLO/ DONAZIONE CONF. 15/04/1995/ FONDAZIONE COMPrensione ARTI/ VIALE LOMBARDIA, 10 20090 BUCCINASCO (MILANO) ITALIA/ P Mangini

Notizie storico-critiche

Dopo il 1994, l'aggravarsi di antichi malanni costringe l'artista alla sedia a rotelle, togliendogli buona parte della mobilità necessaria al suo gesto, il cui controllo è anche compromesso dal morbo di Parkinson. Nonostante le difficoltà fisiche, Congdon non rinuncia alla pittura a olio mettendo in atto una serie di strategie compensative, tra cui la drastica riduzione dei formati. E' certo stupefacente come l'artista, poco per volta, riesca a trasformare *défaillances* e moti incontrollati in valori espressivi, serbando peraltro perfettamente intatto il senso dei rapporti tonali, che in questo caso, anzi, vengono esaltati dalla piccola dimensione. D'altronde è singolare come in opere di poco successive, per esempio *Neve fradice*, l'artista torni a formati più ampi e recuperi la capacità di organizzare l'impasto del colore così come il disegno del punteruolo, anticipando gli esiti sorprendenti della successiva serie *Relitto*.

CONSERVAZIONE

STATO DI CONSERVAZIONE

Data: 2007

Stato di conservazione: buono

CONDIZIONE GIURIDICA E VINCOLI

CONDIZIONE GIURIDICA

Indicazione generica: proprietà privata

FONTI E DOCUMENTI DI RIFERIMENTO

DOCUMENTAZIONE FOTOGRAFICA [1 / 4]

Genere: documentazione esistente

Tipo: diapositiva colore

Autore: Foto Elio e Stefano Ciol

Specifiche: <CONV302> da rivedere - proviene da FTA

DOCUMENTAZIONE FOTOGRAFICA [2 / 4]

Genere: documentazione esistente

Tipo: fotografia digitale colore

Autore: Le Donne - Gestì

Specifiche: <CONV302> da rivedere - proviene da FTA

DOCUMENTAZIONE FOTOGRAFICA [3 / 4]

Codice univoco della risorsa: SC_OA_WG010-00413_IMG-0000230721

Genere: documentazione allegata

Tipo: fotografia digitale colore

Codice identificativo: 900_00

Specifiche: <CONV302> da rivedere - proviene da IMR

Nome del file originale: 900_00.jpg

DOCUMENTAZIONE FOTOGRAFICA [4 / 4]

Codice univoco della risorsa: SC_OA_WG010-00413_IMG-0000230722

Genere: documentazione allegata

Tipo: fotografia digitale colore

Codice identificativo: 900_00r

Specifiche: <CONV302> da rivedere - proviene da IMR

Visibilità immagine: 1

Nome del file originale: 900_00r.jpg

BIBLIOGRAFIA [1 / 3]

Genere: bibliografia specifica

Titolo libro o rivista: William Congdon. Atlante dell'opera. In Lombardia. 1979-1998.

Titolo contributo: Schede delle opere

Luogo di edizione: Milano

Anno di edizione: 2003

V., pp., nn.: p. 184, 215

V., tavv., figg.: p. 184, 215

BIBLIOGRAFIA [2 / 3]

Genere: bibliografia specifica

Titolo libro o rivista: William Congdon. A immagine e somiglianza.

Luogo di edizione: Ravenna

Anno di edizione: 1995

V., pp., nn.: p. 211

BIBLIOGRAFIA [3 / 3]

Genere: bibliografia specifica

Titolo libro o rivista: William Congdon. A immagine e somiglianza.

Luogo di edizione: Ravenna

Anno di edizione: 1996

V., pp., nn.: p. 211

MOSTRE [1 / 2]

Titolo: William Congdon: A Immagine e somiglianza

Luogo, sede espositiva, data: Faenza, , 1995

MOSTRE [2 / 2]

Titolo: William Congdon: A Immagine e somiglianza

Luogo, sede espositiva, data: Bologna, , 1996

COMPILAZIONE

COMPILAZIONE

Anno di redazione: 2009

Ente compilatore: The William Congdon Foundation

Nome: Gesti, F.

Funzionario responsabile: Gesti, F.