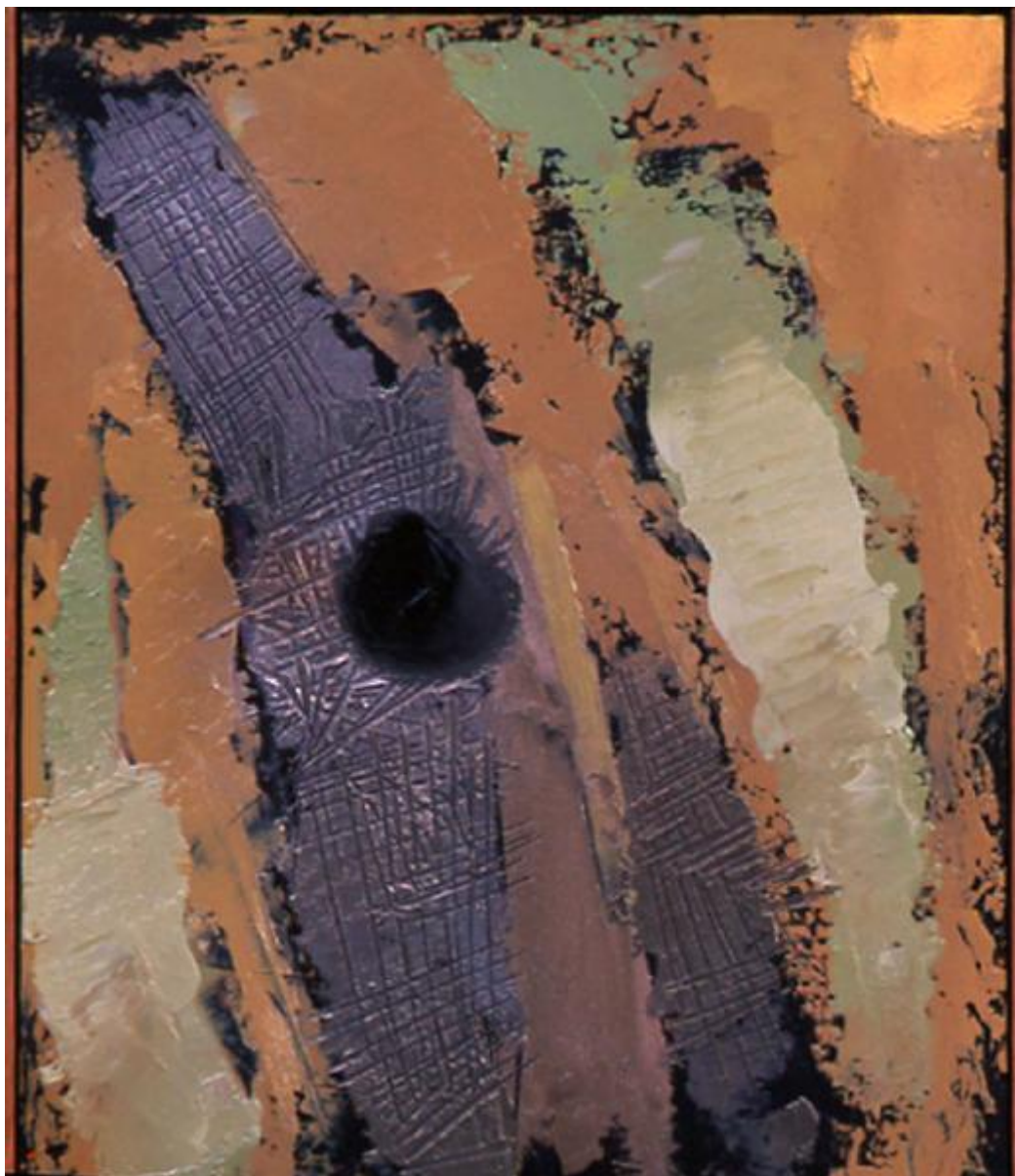


Sahara, 1

Congdon Grosvenor, William



Link risorsa: <https://www.lombardiabeniculturali.it/opere-arte/schede/WG020-00001/>

Scheda SIRBeC: <https://www.lombardiabeniculturali.it/opere-arte/schede-complete/WG020-00001/>

CODICI

Unità operativa: WG020

Numero scheda: 1

Codice scheda: WG020-00001

Tipo scheda: OA

Livello ricerca: P

CODICE UNIVOCO

Codice regione: 03

Numero catalogo generale: 01970641

Ente schedatore: R03/ The William Congdon Foundation

Ente competente: S27

RELAZIONI

RELAZIONI CON ALTRI BENI

Tipo relazione: è compreso

Tipo scheda: COL

Codice IDK della scheda correlata: COL-LMD20-0000020

OGGETTO

Categoria dell'oggetto: pittura

OGGETTO

Definizione: dipinto

Identificazione: opera isolata

Disponibilità del bene: reale

SOGGETTO

Categoria generale: paesaggio

Identificazione: PAESAGGIO DESERTICO

Titolo: Sahara, 1

LOCALIZZAZIONE GEOGRAFICO-AMMINISTRATIVA

INDICAZIONE DEL CONTENITORE FISICO

Codice del contenitore fisico: 14320

Categoria del contenitore fisico: architettura

LOCALIZZAZIONE GEOGRAFICO-AMMINISTRATIVA ATTUALE

Stato: Italia

Regione: Lombardia

Provincia: MI

Nome provincia: Milano

Codice ISTAT comune: 015036

Comune: Buccinasco

COLLOCAZIONE SPECIFICA

Tipologia: casa

Denominazione: The William G. Congdon Foundation

Indirizzo: Via Lombardia, 10

Denominazione struttura conservativa - livello 1: The William G. Congdon Foundation

Tipologia struttura conservativa: museo

Collocazione originaria: SI

DATI PATRIMONIALI E COLLEZIONI

INVENTARIO

Data: 1999

Numero: 350.00

COLLEZIONI

Denominazione: The William G. Congdon Foundation

CRONOLOGIA

CRONOLOGIA GENERICA

Secolo: sec. XX

Frazione di secolo: seconda metà

CRONOLOGIA SPECIFICA

Da: 1970/01/20

A: 1970/01/20

Motivazione cronologia: iscrizione

DEFINIZIONE CULTURALE

AUTORE

Ruolo: autore

Nome di persona o ente: Congdon Grosvenor, William

Tipo intestazione: P

Dati anagrafici/Periodo di attività: 1912/ 1998

Codice scheda autore: WG030-00001

Motivazione dell'attribuzione: sigla

AMBITO CULTURALE

Denominazione: ambito statunitense Action Painting

Riferimento all'intervento: autore

Motivazione dell'attribuzione: sigla

DATI TECNICI

MATERIA E TECNICA

Materia: olio su faesite

MISURE

Unità: cm

Altezza: 92

Larghezza: 74

Specifiche: pannello senza cornice misura cm. 88 x 70

Indicazioni sul soggetto: PAESAGGIO: deserto, sole, sabbia, dune.

DATI ANALITICI

ISCRIZIONI [1 / 4]

Classe di appartenenza: documentaria

Lingua: italiano

Tecnica di scrittura: a macchina

Tipo di caratteri: lettere capitali

Posizione: etichetta adesiva retro cornice in alto al centro

Trascrizione: 350.00/ SAHARA N.° 1 1970/ m 88 x 70/ olio su faesite/ Collezione dell'artista

ISCRIZIONI [2 / 4]

Classe di appartenenza: documentaria

Lingua: italiano

Tecnica di scrittura: a penna/ a stampa

Tipo di caratteri: corsivo/ lettere capitali

Posizione: etichetta adesiva retro pannello alto al centro

Autore: Mangini, Paolo

Trascrizione

THE FOUNDATION/ FOR IMPROVING UNDERSTANDING/ OF THE ARTS/ AUTORE William Congdon/ TITOLO Sahara, 1/ DATA 01/07 MISURE cm 88 x 70 CODICE 350.00/ TECNICA olio su faesite/ DONAZIONE per via testamentaria 15/01/99/ FONDAZIONE COMPrensione ARTI/ VIALE LOMBARDIA 10 20090 BUCCINASCO (MILANO) ITALIA Paolo Mangini

ISCRIZIONI [3 / 4]

Classe di appartenenza: documentaria

Lingua: italiano

Tecnica di scrittura: a pennarello rosso

Tipo di caratteri: corsivo/ lettere capitali

Posizione: retro pannello

Autore: Congdon Grosvenor, William

Trascrizione: WC AFRICA 6/ (Sahara 1) 20.I.[...]

ISCRIZIONI [4 / 4]

Classe di appartenenza: documentaria

Lingua: italiano

Tecnica di scrittura: a pennarello nero

Tipo di caratteri: corsivo

Posizione: retro pannello

Autore: Congdon Grosvenor, William

Trascrizione: categ. 2

Notizie storico-critiche

Con gli anni Settanta i viaggi tornano ad essere fonte di ispirazione primaria per la produzione artistica di Congdon. L'opera Sahara, 1 nasce dal ritorno in Africa dopo il primo soggiorno nel 1955. Nella serie degli anni Cinquanta il paesaggio era più ampio e luminoso, con una luce diffusa che smarriva lo spettatore. In Sahara, 1 invece il punto di vista più ravvicinato scende nel dettaglio delle dune, mentre la luce del sole in posizione zenitale crea un paradossale cono d'ombra che diventa il disco nero al centro del quadro, memoria che ci riporta all'Explosion newyorkese del 1949 e

ai soli neri di Piazza San Marco degli anni Cinquanta.

CONSERVAZIONE

STATO DI CONSERVAZIONE

Data: 2008

Stato di conservazione: buono

CONDIZIONE GIURIDICA E VINCOLI

CONDIZIONE GIURIDICA

Indicazione generica: proprietà privata

FONTI E DOCUMENTI DI RIFERIMENTO

DOCUMENTAZIONE FOTOGRAFICA [1 / 4]

Genere: documentazione esistente

Tipo: diapositiva colore

Autore: Foto Elio e Stefano Ciol

Specifiche: <CONV302> da rivedere - proviene da FTA

DOCUMENTAZIONE FOTOGRAFICA [2 / 4]

Genere: documentazione esistente

Tipo: fotografia digitale colore

Autore: Le Donne - Gestì

Specifiche: <CONV302> da rivedere - proviene da FTA

DOCUMENTAZIONE FOTOGRAFICA [3 / 4]

Codice univoco della risorsa: SC_OA_WG020-00001_IMG-0000216101

Genere: documentazione allegata

Tipo: fotografia digitale colore

Codice identificativo: 350_00

Specifiche: <CONV302> da rivedere - proviene da IMR

Nome del file originale: 350_00.jpg

DOCUMENTAZIONE FOTOGRAFICA [4 / 4]

Codice univoco della risorsa: SC_OA_WG020-00001_IMG-0000216102

Genere: documentazione allegata

Tipo: fotografia digitale colore

Codice identificativo: 350_00r

Specifiche: <CONV302> da rivedere - proviene da IMR

Visibilità immagine: 1

Nome del file originale: 350_00r.jpg

BIBLIOGRAFIA

Genere: bibliografia specifica

Autore: Selz P./ Balzarotti R./ Licht F.

Titolo libro o rivista: Congdon. Una vita.

Titolo contributo: William Congdon. Cinque decenni di pittura.

Luogo di edizione: Milano

Anno di edizione: 1992

V., pp., nn.: p. 101

COMPILAZIONE

COMPILAZIONE

Anno di redazione: 2008

Ente compilatore: The William Congdon Foundation

Nome: Le Donne, Maria Elisa

Funzionario responsabile: Gesti, F.