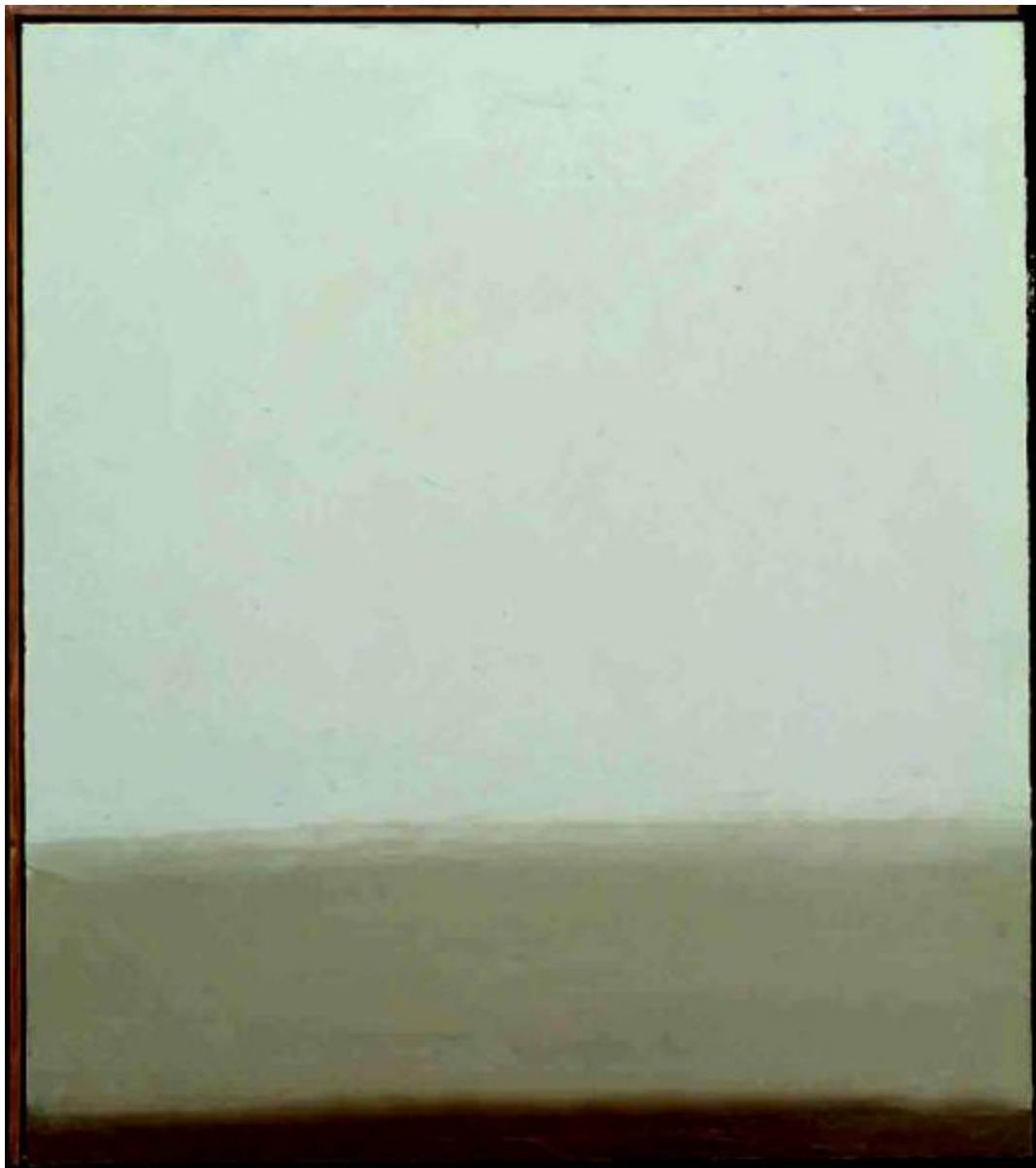


## **Nebbia, 2**

**Congdon Grosvenor, William**



Link risorsa: <https://www.lombardiabeniculturali.it/opere-arte/schede/WG020-00005/>

Scheda SIRBeC: <https://www.lombardiabeniculturali.it/opere-arte/schede-complete/WG020-00005/>

## CODICI

Unità operativa: WG020

Numero scheda: 5

Codice scheda: WG020-00005

Tipo scheda: OA

Livello ricerca: P

### CODICE UNIVOCO

Codice regione: 03

Numero catalogo generale: 01970637

Ente schedatore: R03/ The William Congdon Foundation

Ente competente: S27

## RELAZIONI

### RELAZIONI CON ALTRI BENI

Tipo relazione: è compreso

Tipo scheda: COL

Codice IDK della scheda correlata: COL-LMD20-0000020

## OGGETTO

Categoria dell'oggetto: pittura

### OGGETTO

Definizione: dipinto

Identificazione: opera isolata

Disponibilità del bene: reale

### SOGGETTO

Categoria generale: paesaggio

Identificazione: FENOMENI METEOROLOGICI

Titolo: Nebbia, 2

## LOCALIZZAZIONE GEOGRAFICO-AMMINISTRATIVA

### **INDICAZIONE DEL CONTENITORE FISICO**

Codice del contenitore fisico: 14320

Categoria del contenitore fisico: architettura

### **LOCALIZZAZIONE GEOGRAFICO-AMMINISTRATIVA ATTUALE**

Stato: Italia

Regione: Lombardia

Provincia: MI

Nome provincia: Milano

Codice ISTAT comune: 015036

Comune: Buccinasco

### **COLLOCAZIONE SPECIFICA**

Tipologia: casa

Denominazione: The William G. Congdon Foundation

Indirizzo: Via Lombardia, 10

Denominazione struttura conservativa - livello 1: The William G. Congdon Foundation

Tipologia struttura conservativa: museo

Collocazione originaria: SI

## **DATI PATRIMONIALI E COLLEZIONI**

### **INVENTARIO**

Data: 1999

Numero: 698.00

### **COLLEZIONI**

Denominazione: The William G. Congdon Foundation

## **CRONOLOGIA**

### **CRONOLOGIA GENERICA**

Secolo: sec. XX

Frazione di secolo: seconda metà

### **CRONOLOGIA SPECIFICA**

Da: 1986/11/13

A: 1986/11/13

Motivazione cronologia: iscrizione

## DEFINIZIONE CULTURALE

### AUTORE

Ruolo: autore

Nome di persona o ente: Congdon Grosvenor, William

Tipo intestazione: P

Dati anagrafici/Periodo di attività: 1912/ 1998

Codice scheda autore: WG030-00001

Motivazione dell'attribuzione: sigla

### AMBITO CULTURALE

Denominazione: ambito statunitense Action Painting

Riferimento all'intervento: autore

Motivazione dell'attribuzione: sigla

## DATI TECNICI

### MATERIA E TECNICA

Materia: olio su pannello

### MISURE

Unità: cm

Altezza: 94

Larghezza: 84

Specifiche: pannello senza cornice misura cm. 90 x 80

Indicazioni sul soggetto

PAESAGGIO: campi, cielo; FENOMENI METEOROLOGICI: nebbia; FENOMENI NATURALI: luce diffusa.

## DATI ANALITICI

### ISCRIZIONI [1 / 4]

Classe di appartenenza: documentaria

Lingua: italiano

Tecnica di scrittura: a penna

Tipo di caratteri: corsivo

Posizione: retro pannello angolo in alto a sinistra

Trascrizione: 80 x 90

**ISCRIZIONI [2 / 4]**

Classe di appartenenza: documentaria

Lingua: italiano

Tecnica di scrittura: a macchina

Tipo di caratteri: corsivo/ lettere capitali

Posizione: etichetta adesiva retro cornice in alto a sinistra

Trascrizione: 698.00/ NEBBIA 2 1986/ cm 90 x 80/ olio su pannello/ Collezione dell'artista

**ISCRIZIONI [3 / 4]**

Classe di appartenenza: documentaria

Lingua: italiano

Tecnica di scrittura: a penna/ a stampa

Tipo di caratteri: corsivo/ lettere capitali

Posizione: etichetta adesiva retro pannello alto al centro

Autore: Mangini, Paolo

Trascrizione

THE FOUNDATION/ FOR IMPROVING UNDERSTANDING/ OF THE ARTS/ AUTORE WILLIAM CONGDON/ TITOLO NEBBIA, 2/ DATA 13/11/1986/ MISURE cm 80 x 80 CODICE 698.00/ TECNICA OLIO SU PANNELLO/ DONAZIONE per via testamentaria 15/01/99/ FONDAZIONE COMPrensione ARTI/ VIALE LOMBARDIA 10 20090 BUCCINASCO (MILANO) ITALIA Paolo Mangini

**ISCRIZIONI [4 / 4]**

Classe di appartenenza: documentaria

Lingua: italiano

Tecnica di scrittura: a pennarello dorato

Tipo di caratteri: corsivo

Posizione: retro pannello

Autore: Congdon Grosvenor, William

Trascrizione: WC/ nebbia 2/ 13 XI 86

Notizie storico-critiche

All'inizio del 1983 Congdon aveva annotato nel suo diario: "La Grazia della nebbia è stato nel suo essere nuova base - ne nero ne bianco - ma base già colore o corpo dell'immaginazione non più un fondo da coprire ma un fondo da usare come massa della composizione". Colpiscono in quest'opera la muta densità del fondo - in cui non compaiono tracce del nero sottostante - e i delicati trapassi tonali, dalla terra con la sua pittura ancora corposa all'etereità del bianco perlaceo del cielo. La riduzione dell'immagine al gioco musicale di puri valori tonali trova quindi sempre la propria motivazione in un dato naturalistico, la sezione orizzontale di terra e cielo.

## CONSERVAZIONE

### STATO DI CONSERVAZIONE

Data: 2008

Stato di conservazione: buono

## CONDIZIONE GIURIDICA E VINCOLI

### CONDIZIONE GIURIDICA

Indicazione generica: proprietà privata

## FONTI E DOCUMENTI DI RIFERIMENTO

### DOCUMENTAZIONE FOTOGRAFICA [1 / 4]

Genere: documentazione esistente

Tipo: diapositiva colore

Autore: Foto WCF

Specifiche: <CONV302> da rivedere - proviene da FTA

### DOCUMENTAZIONE FOTOGRAFICA [2 / 4]

Genere: documentazione esistente

Tipo: fotografia digitale colore

Autore: Le Donne - Gesti

Specifiche: <CONV302> da rivedere - proviene da FTA

### DOCUMENTAZIONE FOTOGRAFICA [3 / 4]

Codice univoco della risorsa: SC\_OA\_WG020-00005\_IMG-0000216331

Genere: documentazione allegata

Tipo: fotografia digitale colore

Codice identificativo: 698\_00

Specifiche: <CONV302> da rivedere - proviene da IMR

Nome del file originale: 698\_00.jpg

### DOCUMENTAZIONE FOTOGRAFICA [4 / 4]

Codice univoco della risorsa: SC\_OA\_WG020-00005\_IMG-0000216332

Genere: documentazione allegata

Tipo: fotografia digitale colore

Codice identificativo: 698\_00r

Specifiche: <CONV302> da rivedere - proviene da IMR

Visibilità immagine: 1

Nome del file originale: 698\_00r.jpg

## COMPILAZIONE

### COMPILAZIONE

Anno di redazione: 2008

Ente compilatore: The William Congdon Foundation

Nome: Le Donne, Maria Elisa

Funzionario responsabile: Gesti, F.