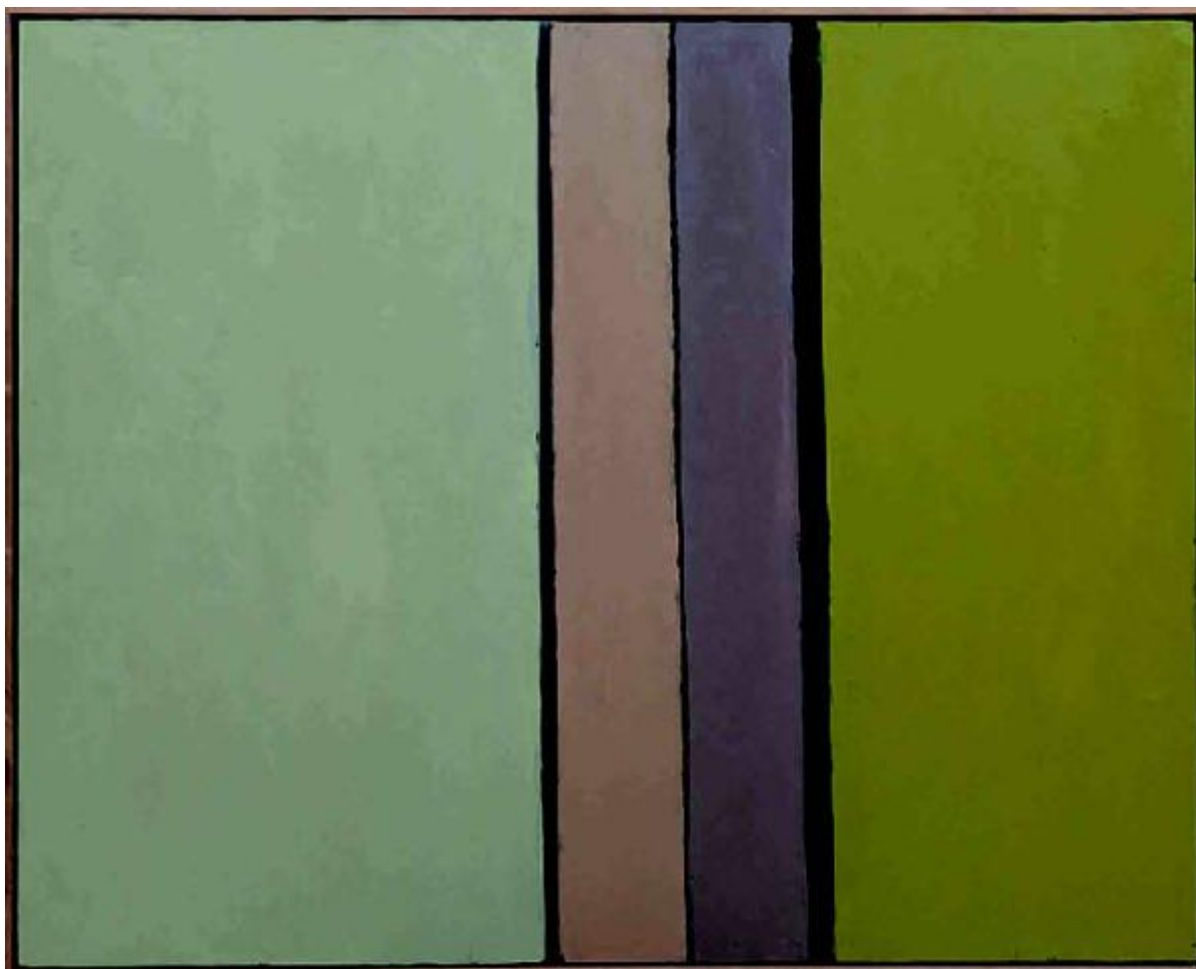


## Campo G., 14

Congdon Grosvenor, William



Link risorsa: <https://www.lombardiabenculturali.it/opere-arte/schede/WG020-00006/>

Scheda SIRBeC: <https://www.lombardiabenculturali.it/opere-arte/schede-complete/WG020-00006/>

## CODICI

Unità operativa: WG020

Numero scheda: 6

Codice scheda: WG020-00006

Tipo scheda: OA

Livello ricerca: P

## CODICE UNIVOCO

Codice regione: 03

Numero catalogo generale: 01970636

Ente schedatore: R03/ The William Congdon Foundation

Ente competente: S27

## RELAZIONI

### RELAZIONI CON ALTRI BENI

Tipo relazione: è compreso

Tipo scheda: COL

Codice IDK della scheda correlata: COL-LMD20-0000020

## OGGETTO

Categoria dell'oggetto: pittura

### OGGETTO

Definizione: dipinto

Identificazione: opera isolata

Disponibilità del bene: reale

### SOGGETTO

Categoria generale: paesaggio

Identificazione: PAESAGGIO RURALE

Titolo: Campo G., 14

## LOCALIZZAZIONE GEOGRAFICO-AMMINISTRATIVA

## INDICAZIONE DEL CONTENITORE FISICO

Codice del contenitore fisico: 14320

Categoria del contenitore fisico: architettura

## LOCALIZZAZIONE GEOGRAFICO-AMMINISTRATIVA ATTUALE

Stato: Italia

Regione: Lombardia

Provincia: MI

Nome provincia: Milano

Codice ISTAT comune: 015036

Comune: Buccinasco

## COLLOCAZIONE SPECIFICA

Tipologia: casa

Denominazione: The William G. Congdon Foundation

Indirizzo: Via Lombardia, 10

Denominazione struttura conservativa - livello 1: The William G. Congdon Foundation

Tipologia struttura conservativa: museo

Collocazione originaria: SI

## DATI PATRIMONIALI E COLLEZIONI

### INVENTARIO

Data: 1999

Numero: 702.00

### COLLEZIONI

Denominazione: The William G. Congdon Foundation

## CRONOLOGIA

### CRONOLOGIA GENERICA

Secolo: sec. XX

Frazione di secolo: seconda metà

### CRONOLOGIA SPECIFICA

Da: 1986/12/18

A: 1986/12/18

Motivazione cronologia: iscrizione

## DEFINIZIONE CULTURALE

### AUTORE

Ruolo: autore

Nome di persona o ente: Congdon Grosvenor, William

Tipo intestazione: P

Dati anagrafici/Periodo di attività: 1912/ 1998

Codice scheda autore: WG030-00001

Motivazione dell'attribuzione: sigla

### AMBITO CULTURALE

Denominazione: ambito statunitense Action Painting

Riferimento all'intervento: autore

Motivazione dell'attribuzione: sigla

## DATI TECNICI

### MATERIA E TECNICA

Materia: olio su pannello

### MISURE

Unità: cm

Altezza: 84

Larghezza: 104

Specifiche: pannello senza cornice misura cm. 80 x 100

Indicazioni sul soggetto: PAESAGGIO: campi, cielo.

## DATI ANALITICI

### ISCRIZIONI [1 / 4]

Classe di appartenenza: documentaria

Lingua: italiano

Tecnica di scrittura: a macchina

Tipo di caratteri: corsivo/ lettere capitali

Posizione: etichetta adesiva retro cornice in alto a sinistra

Trascrizione: 702.00/ CAMPO G 14 1986/ cm 80 x 100/ olio su pannello/ Collezione dell'artista

**ISCRIZIONI [2 / 4]**

Classe di appartenenza: documentaria

Lingua: italiano

Tecnica di scrittura: a penna

Tipo di caratteri: corsivo

Posizione: etichetta adesiva retro pannello alto a destra

Trascrizione: 80 x 100

**ISCRIZIONI [3 / 4]**

Classe di appartenenza: documentaria

Lingua: italiano

Tecnica di scrittura: a penna/ a stampa

Tipo di caratteri: corsivo/ lettere capitali

Posizione: etichetta adesiva retro pannello basso al centro

Autore: Mangini, Paolo

Trascrizione

THE FOUNDATION/ FOR IMPROVING UNDERSTANDING/ OF THE ARTS/ AUTORE WILLIAM CONGDON/ TITOLO CAMPO G., 14/ DATA 18/XII/86/ MISURE cm 80 x 100 CODICE 702.00/ TECNICA OLIO SU PANNELLO/ DONAZIONE per via testamentaria/ FONDAZIONE COMPrensIONE ARTI/ VIALE LOMBARDIA 10 20090 BUCCINASCO (MILANO) ITALIA Paolo Mangini

**ISCRIZIONI [4 / 4]**

Classe di appartenenza: documentaria

Lingua: italiano

Tecnica di scrittura: a pennarello dorato

Tipo di caratteri: corsivo

Posizione: retro pannello

Autore: Congdon Grosvenor, William

Trascrizione: WC/ Campo G. 14/ 18 XII 86

Notizie storico-critiche

Nell'autunno del 1986 riaffiora il campo solitamente contrassegnato con la sigla <<G>>, così chiamato dall'artista in omaggio a uno dei monaci del monastero presso cui egli abitava, uno dei soggetti più frequenti nella pittura di questi anni. La composizione si struttura in masse di colore separate da nette bande nere (secondo una soluzione adottata anche in altre opere del periodo, precedenti e successive). Il bordo nero, pur essendo un'assenza di colore, assume la funzione positiva di stringere le masse di colore, dandogli forma, robustezza e monumentalità, secondo un procedimento che ricorda il cloisonnisme dell'oreficeria medievale.

## CONSERVAZIONE

### STATO DI CONSERVAZIONE

Data: 2008

Stato di conservazione: buono

## CONDIZIONE GIURIDICA E VINCOLI

### CONDIZIONE GIURIDICA

Indicazione generica: proprietà privata

## FONTI E DOCUMENTI DI RIFERIMENTO

### DOCUMENTAZIONE FOTOGRAFICA [1 / 4]

Genere: documentazione esistente

Tipo: diapositiva colore

Autore: Foto WCF

Specifiche: <CONV302> da rivedere - proviene da FTA

### DOCUMENTAZIONE FOTOGRAFICA [2 / 4]

Genere: documentazione esistente

Tipo: fotografia digitale colore

Autore: Le Donne - Gesti

Specifiche: <CONV302> da rivedere - proviene da FTA

### DOCUMENTAZIONE FOTOGRAFICA [3 / 4]

Codice univoco della risorsa: SC\_OA\_WG020-00006\_IMG-0000216392

Genere: documentazione allegata

Tipo: fotografia digitale colore

Codice identificativo: 702\_00

Specifiche: <CONV302> da rivedere - proviene da IMR

Nome del file originale: 702\_00.jpg

### DOCUMENTAZIONE FOTOGRAFICA [4 / 4]

Codice univoco della risorsa: SC\_OA\_WG020-00006\_IMG-0000216393

Genere: documentazione allegata

Tipo: fotografia digitale colore

Codice identificativo: 702\_00r

Specifiche: <CONV302> da rivedere - proviene da IMR

Visibilità immagine: 1

Nome del file originale: 702\_00r.jpg

## COMPILAZIONE

### COMPILAZIONE

Anno di redazione: 2008

Ente compilatore: The William Congdon Foundation

Nome: Le Donne, Maria Elisa

Funzionario responsabile: Gestì, F.