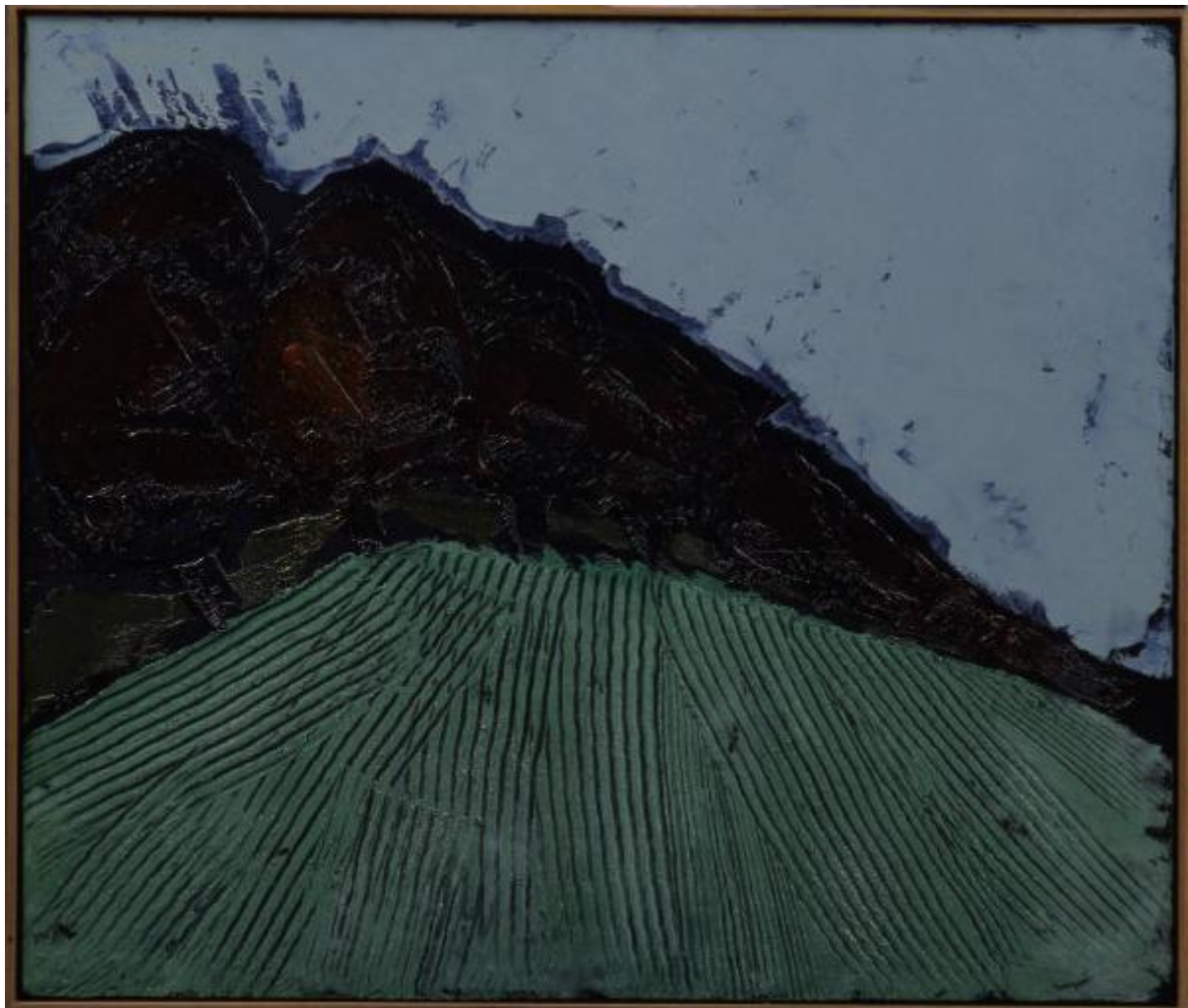


Campo soia verticale

Congdon Grosvenor, William



Link risorsa: <https://www.lombardiabeniculturali.it/opere-arte/schede/WG020-00107/>

Scheda SIRBeC: <https://www.lombardiabeniculturali.it/opere-arte/schede-complete/WG020-00107/>

CODICI

Unità operativa: WG020

Numero scheda: 107

Codice scheda: WG020-00107

Tipo scheda: OA

Livello ricerca: P

CODICE UNIVOCO

Codice regione: 03

Numero catalogo generale: 01970539

Ente schedatore: R03/ The William Congdon Foundation

Ente competente: S27

RELAZIONI

RELAZIONI CON ALTRI BENI

Tipo relazione: è compreso

Tipo scheda: COL

Codice IDK della scheda correlata: COL-LMD20-0000020

OGGETTO

Categoria dell'oggetto: pittura

OGGETTO

Definizione: dipinto

Identificazione: opera isolata

Disponibilità del bene: reale

SOGGETTO

Categoria generale: paesaggio

Identificazione: PAESAGGIO RURALE

Titolo: Campo soia verticale

LOCALIZZAZIONE GEOGRAFICO-AMMINISTRATIVA

INDICAZIONE DEL CONTENITORE FISICO

Codice del contenitore fisico: 14320

Categoria del contenitore fisico: architettura

LOCALIZZAZIONE GEOGRAFICO-AMMINISTRATIVA ATTUALE

Stato: Italia

Regione: Lombardia

Provincia: MI

Nome provincia: Milano

Codice ISTAT comune: 015036

Comune: Buccinasco

COLLOCAZIONE SPECIFICA

Tipologia: casa

Denominazione: The William G. Congdon Foundation

Indirizzo: Via Lombardia, 10

Denominazione struttura conservativa - livello 1: The William G. Congdon Foundation

Tipologia struttura conservativa: museo

Collocazione originaria: SI

DATI PATRIMONIALI E COLLEZIONI

INVENTARIO

Data: 1999

Numero: 885.90

COLLEZIONI

Denominazione: The William G. Congdon Foundation

CRONOLOGIA

CRONOLOGIA GENERICA

Secolo: sec. XX

Frazione di secolo: seconda metà

CRONOLOGIA SPECIFICA

Da: 1994/05/29

A: 1994/05/29

Motivazione cronologia: iscrizione

DEFINIZIONE CULTURALE

AUTORE

Ruolo: autore

Nome di persona o ente: Congdon Grosvenor, William

Tipo intestazione: P

Dati anagrafici/Periodo di attività: 1912-1998

Motivazione dell'attribuzione: sigla

AMBITO CULTURALE

Denominazione: ambito statunitense Action Painting

Riferimento all'intervento: autore

Motivazione dell'attribuzione: sigla

DATI TECNICI

MATERIA E TECNICA

Materia: olio su pannello

MISURE

Unità: cm

Altezza: 64

Larghezza: 74

Specifiche: pannello senza cornice misura cm. 60 x 70

Indicazioni sul soggetto: PAESAGGIO RURALE: campi.

DATI ANALITICI

ISCRIZIONI [1 / 2]

Classe di appartenenza: documentaria

Lingua: italiano

Tecnica di scrittura: a penna/ a stampa

Tipo di caratteri: corsivo/ lettere capitali

Posizione: etichetta adesiva retro pannello alto al centro

Autore: Mangini, Paolo

Trascrizione

THE FOUNDATION/ FOR IMPROVING UNDERSTANDING/ OF THE ARTS/ AUTORE WILLIAM CONGDON/ TITOLO CAMPO SOIA VERTICALE/ DATA 29/V/94/ MISURE 60 x 70 CODICE 885.90/ TECNICA olio su pannello/ DONAZIONE x via testamentaria 15/01/99/ FONDAZIONE COMPrensione ARTI/ VIALE LOMBARDIA 10 20090 BUCCINASCO (MILANO) ITALIA Paolo Mangini

ISCRIZIONI [2 / 2]

Classe di appartenenza: documentaria

Lingua: italiano

Tecnica di scrittura: a pennarello dorato

Tipo di caratteri: corsivo

Posizione: retro pannello

Autore: Congdon Grosvenor, William

Trascrizione: WC/ 29 5 94/ Campo. Soia verticale

Notizie storico-critiche

Nella fase estrema della sua pittura Congdon diminuisce sensibilmente il formato delle sue opere. Questo non impedisce di trovare nei quadri di formato più contenuto un'organizzazione dello spazio e dei suoi elementi tale da esaltare la monumentalità delle vedute, come in questo caso dove lo slancio verticale del campo è spazialmente grandioso.

CONSERVAZIONE

STATO DI CONSERVAZIONE

Data: 2008

Stato di conservazione: buono

CONDIZIONE GIURIDICA E VINCOLI

CONDIZIONE GIURIDICA

Indicazione generica: proprietà privata

FONTI E DOCUMENTI DI RIFERIMENTO

DOCUMENTAZIONE FOTOGRAFICA [1 / 4]

Genere: documentazione esistente

Tipo: diapositiva colore

Autore: Foto Elio e Stefano Ciol

Specifiche: <CONV302> da rivedere - proviene da FTA

DOCUMENTAZIONE FOTOGRAFICA [2 / 4]

Genere: documentazione esistente

Tipo: fotografia digitale colore

Autore: Le Donne - Gestì

Specifiche: <CONV302> da rivedere - proviene da FTA

DOCUMENTAZIONE FOTOGRAFICA [3 / 4]

Codice univoco della risorsa: SC_OA_WG020-00107_IMG-0000222272

Genere: documentazione allegata

Tipo: fotografia digitale colore

Codice identificativo: 885_90

Specifiche: <CONV302> da rivedere - proviene da IMR

Nome del file originale: 885_90.jpg

DOCUMENTAZIONE FOTOGRAFICA [4 / 4]

Codice univoco della risorsa: SC_OA_WG020-00107_IMG-0000222273

Genere: documentazione allegata

Tipo: fotografia digitale colore

Codice identificativo: 885_90r

Specifiche: <CONV302> da rivedere - proviene da IMR

Visibilità immagine: 1

Nome del file originale: 885_90r.jpg

COMPILAZIONE

COMPILAZIONE

Anno di redazione: 2008

Ente compilatore: The William Congdon Foundation

Nome: Le Donne, Maria Elisa

Funzionario responsabile: Gestì, F.