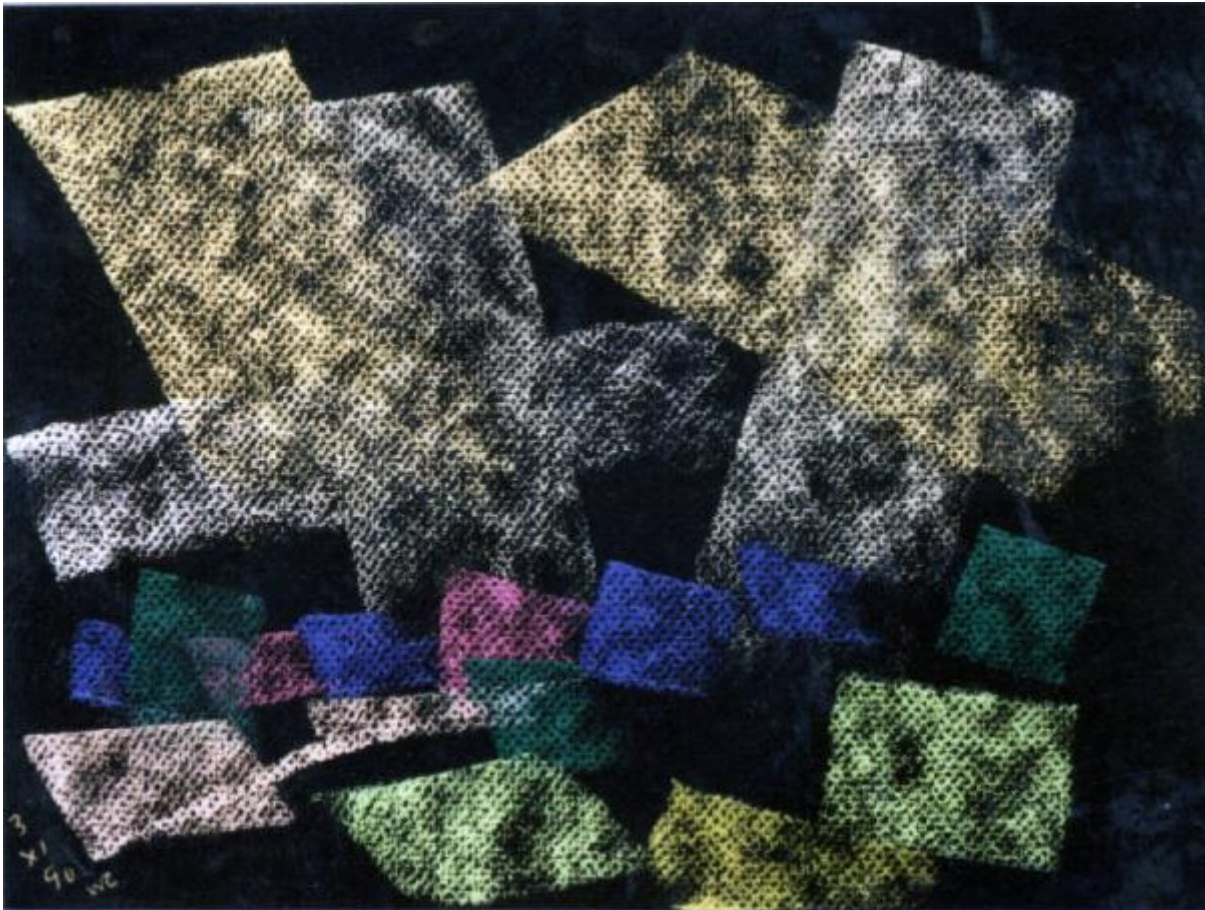


Cascinazza

Congdon Grosvenor, William



Link risorsa: <https://www.lombardiabeniculturali.it/opere-arte/schede/WG020-00203/>

Scheda SIRBeC: <https://www.lombardiabeniculturali.it/opere-arte/schede-complete/WG020-00203/>

CODICI

Unità operativa: WG020

Numero scheda: 203

Codice scheda: WG020-00203

Tipo scheda: OA

Livello ricerca: P

CODICE UNIVOCO

Codice regione: 03

Numero catalogo generale: 01970446

Ente schedatore: R03/ The William Congdon Foundation

Ente competente: S27

RELAZIONI

RELAZIONI CON ALTRI BENI

Tipo relazione: è compreso

Tipo scheda: COL

Codice IDK della scheda correlata: COL-LMD20-0000020

OGGETTO

Categoria dell'oggetto: disegno

OGGETTO

Definizione: disegno

Identificazione: opera isolata

Disponibilità del bene: reale

SOGGETTO

Categoria generale: paesaggio

Identificazione: PAESAGGIO

Titolo: Cascinazza

LOCALIZZAZIONE GEOGRAFICO-AMMINISTRATIVA

INDICAZIONE DEL CONTENITORE FISICO

Codice del contenitore fisico: 14320

Categoria del contenitore fisico: architettura

LOCALIZZAZIONE GEOGRAFICO-AMMINISTRATIVA ATTUALE

Stato: Italia

Regione: Lombardia

Provincia: MI

Nome provincia: Milano

Codice ISTAT comune: 015036

Comune: Buccinasco

COLLOCAZIONE SPECIFICA

Tipologia: casa

Denominazione: The William G. Congdon Foundation

Indirizzo: Via Lombardia, 10

Denominazione struttura conservativa - livello 1: The William G. Congdon Foundation

Tipologia struttura conservativa: museo

Collocazione originaria: SI

DATI PATRIMONIALI E COLLEZIONI

INVENTARIO

Data: 1995

Numero: 098

COLLEZIONI

Denominazione: The William G. Congdon Foundation

CRONOLOGIA

CRONOLOGIA GENERICA

Secolo: sec. XX

Frazione di secolo: seconda metà

CRONOLOGIA SPECIFICA

Da: 1990/11/03

A: 1990/11/03

Motivazione cronologia: iscrizione

DEFINIZIONE CULTURALE

AUTORE

Ruolo: autore

Nome di persona o ente: Congdon Grosvenor, William

Tipo intestazione: P

Dati anagrafici/Periodo di attività: 1912/ 1998

Codice scheda autore: WG030-00001

Motivazione dell'attribuzione [1 / 2]: analisi stilistica

Motivazione dell'attribuzione [2 / 2]: documentazione

AMBITO CULTURALE

Denominazione: ambito statunitense Action Painting

Riferimento all'intervento: autore

Motivazione dell'attribuzione [1 / 2]: analisi stilistica

Motivazione dell'attribuzione [2 / 2]: documentazione

DATI TECNICI

MATERIA E TECNICA

Materia: pastello su cartoncino ruvido nero

MISURE

Unità: cm

Altezza: 21

Larghezza: 30

Indicazioni sul soggetto: COMPOSIZIONE ASTRATTA.

DATI ANALITICI

ISCRIZIONI

Classe di appartenenza: documentaria

Lingua: italiano

Tecnica di scrittura: a matita

Tipo di caratteri: corsivo/ lettere capitali

Posizione: fronte angolo in basso a sinistra

Autore: Congdon Grosvenor, William

Trascrizione: 3/ XI/ 90/ WC

Notizie storico-critiche

Fa eccezione nel corpus dei pastelli un gruppo di opere realizzate con l'utilizzo di un segno più largo, dato dall'uso del corpo del pastello invece che della punta, che avvicina queste opere al sintetismo delle spatolate di alcune pitture.

CONSERVAZIONE

STATO DI CONSERVAZIONE

Data: 2008

Stato di conservazione: buono

CONDIZIONE GIURIDICA E VINCOLI

CONDIZIONE GIURIDICA

Indicazione generica: proprietà privata

FONTI E DOCUMENTI DI RIFERIMENTO

DOCUMENTAZIONE FOTOGRAFICA

Codice univoco della risorsa: SC_OA_WG020-00203_IMG-0000226010

Genere: documentazione allegata

Tipo: diapositiva colore

Autore: Foto WCF

Codice identificativo: 098

Nome del file originale: 098.jpg

COMPILAZIONE

COMPILAZIONE

Anno di redazione: 2008

Ente compilatore: The William Congdon Foundation

Nome: Le Donne, Maria Elisa

Funzionario responsabile: Gestì, F.