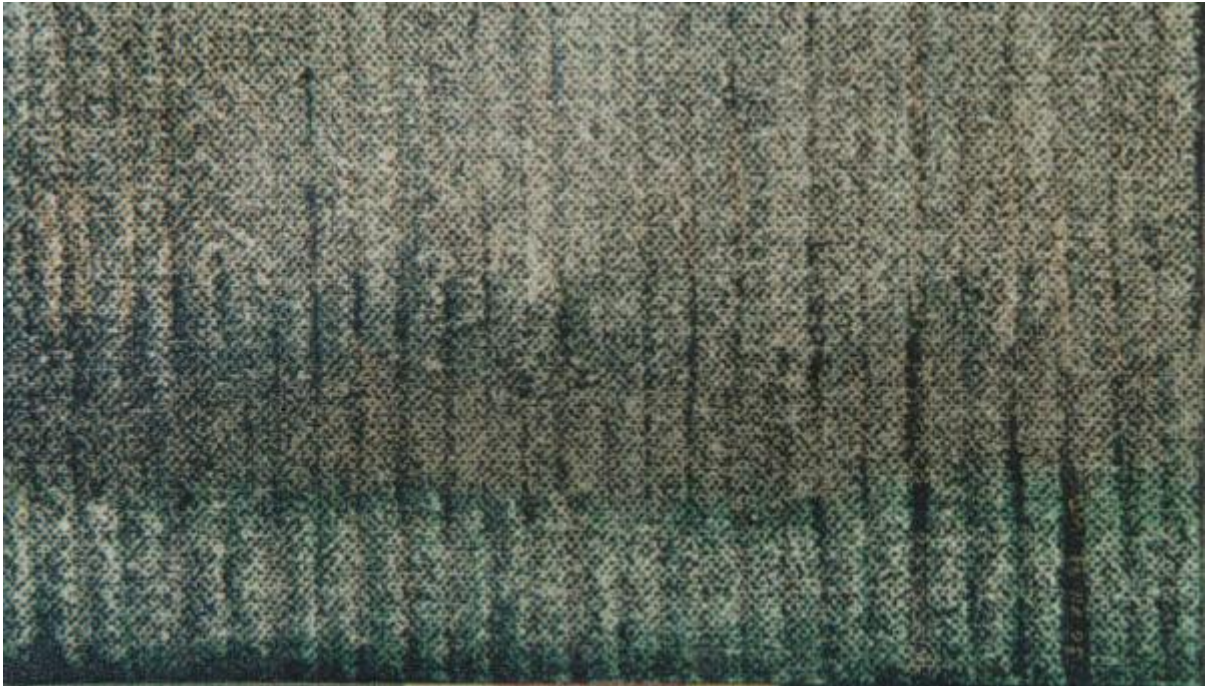


# PAESAGGIO

Congdon Grosvenor, William



Link risorsa: <https://www.lombardiabeniculturali.it/opere-arte/schede/WG020-00240/>

Scheda SIRBeC: <https://www.lombardiabeniculturali.it/opere-arte/schede-complete/WG020-00240/>

## **CODICI**

Unità operativa: WG020

Numero scheda: 240

Codice scheda: WG020-00240

Tipo scheda: OA

Livello ricerca: P

### **CODICE UNIVOCO**

Codice regione: 03

Numero catalogo generale: 01970410

Ente schedatore: R03/ The William Congdon Foundation

Ente competente: S27

## **RELAZIONI**

### **RELAZIONI CON ALTRI BENI**

Tipo relazione: è compreso

Tipo scheda: COL

Codice IDK della scheda correlata: COL-LMD20-0000020

## **OGGETTO**

Categoria dell'oggetto: disegno

### **OGGETTO**

Definizione: disegno

Identificazione: opera isolata

Disponibilità del bene: reale

### **SOGGETTO**

Categoria generale: paesaggio

Identificazione: PAESAGGIO

## **LOCALIZZAZIONE GEOGRAFICO-AMMINISTRATIVA**

### **INDICAZIONE DEL CONTENITORE FISICO**

Codice del contenitore fisico: 14320

Categoria del contenitore fisico: architettura

#### **LOCALIZZAZIONE GEOGRAFICO-AMMINISTRATIVA ATTUALE**

Stato: Italia

Regione: Lombardia

Provincia: MI

Nome provincia: Milano

Codice ISTAT comune: 015036

Comune: Buccinasco

#### **COLLOCAZIONE SPECIFICA**

Tipologia: casa

Denominazione: The William G. Congdon Foundation

Indirizzo: Via Lombardia, 10

Denominazione struttura conservativa - livello 1: The William G. Congdon Foundation

Tipologia struttura conservativa: museo

Collocazione originaria: SI

### **DATI PATRIMONIALI E COLLEZIONI**

#### **INVENTARIO**

Data: 1995

Numero: 421

#### **COLLEZIONI**

Denominazione: The William G. Congdon Foundation

### **CRONOLOGIA**

#### **CRONOLOGIA GENERICA**

Secolo: sec. XX

Frazione di secolo: seconda metà

#### **CRONOLOGIA SPECIFICA**

Da: 1993/12/30

A: 1993/12/30

Motivazione cronologia: iscrizione

## DEFINIZIONE CULTURALE

### AUTORE

Ruolo: autore

Nome di persona o ente: Congdon Grosvenor, William

Tipo intestazione: P

Dati anagrafici/Periodo di attività: 1912/ 1998

Codice scheda autore: WG030-00001

Motivazione dell'attribuzione: sigla

### AMBITO CULTURALE

Denominazione: ambito statunitense Action Painting

Riferimento all'intervento: autore

Motivazione dell'attribuzione: sigla

## DATI TECNICI

### MATERIA E TECNICA

Materia: pastello su cartoncino ruvido nero

### MISURE

Unità: cm

Altezza: 21

Larghezza: 30

Indicazioni sul soggetto: COMPOSIZIONE ASTRATTA.

## DATI ANALITICI

### ISCRIZIONI

Classe di appartenenza: documentaria

Lingua: italiano

Tecnica di scrittura: a matita

Tipo di caratteri: corsivo/ lettere capitali

Posizione: fronte a destra in basso

Autore: Congdon Grosvenor, William

Trascrizione: 30/ XII/ 93/ WC

Notizie storico-critiche

Altra variante del paesaggio è data da una serie di pastelli in cui l'immagine viene descritta mediante una cortina di segni paralleli o quasi, organizzati di volta in volta secondo un'economia differente: ora i segni si fanno più radi e lasciano spazio al fondo e al suo colore, che diventa un elemento più evidentemente costitutivo dell'immagine, ora i segni si fanno più fitti, fino quasi a nascondere il fondo lasciandone intravedere solo alcune linee sottili. C'è anche una differenza ritmica all'interno dell'utilizzo dei segni stessi: una più rigorosa data dall'utilizzo esclusivo di linee parallele, l'altra invece più "melodica" data dall'utilizzo di segni più brevi e ondulati. Di norma in tutti questi casi il paesaggio è dato dal dialogo fra i due elementi costitutivi cielo e terra o dal monologo di uno solo di questi elementi.

## CONSERVAZIONE

### STATO DI CONSERVAZIONE

Data: 2008

Stato di conservazione: buono

## CONDIZIONE GIURIDICA E VINCOLI

### CONDIZIONE GIURIDICA

Indicazione generica: proprietà privata

## FONTI E DOCUMENTI DI RIFERIMENTO

### DOCUMENTAZIONE FOTOGRAFICA

Codice univoco della risorsa: SC\_OA\_WG020-00240\_IMG-0000227130

Genere: documentazione allegata

Tipo: diapositiva colore

Autore: Foto WCF

Codice identificativo: 421

Nome del file originale: 421.jpg

## COMPILAZIONE

### COMPILAZIONE

Anno di redazione: 2008

Ente compilatore: The William Congdon Foundation

Nome: Le Donne, Maria Elisa

Funzionario responsabile: Gesti, F.