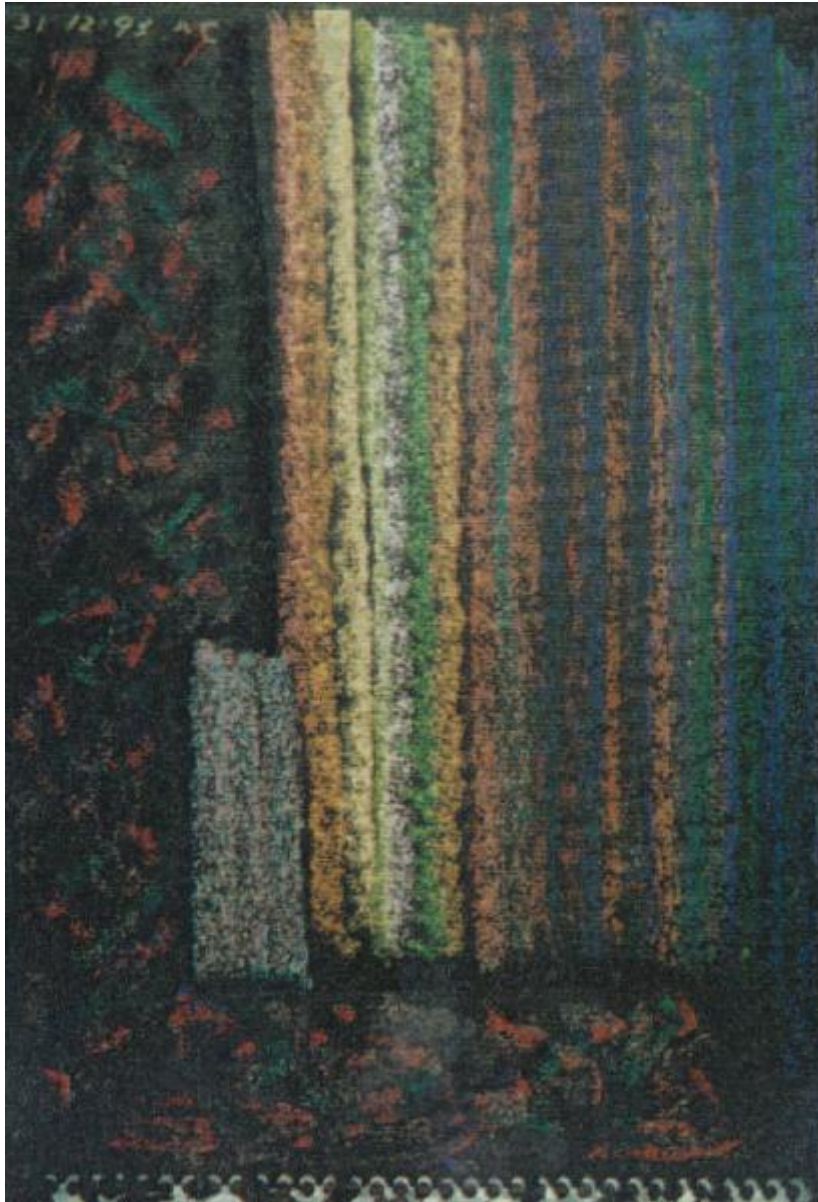


PAESAGGIO

Congdon Grosvenor, William



Link risorsa: <https://www.lombardiabeniculturali.it/opere-arte/schede/WG020-00242/>

Scheda SIRBeC: <https://www.lombardiabeniculturali.it/opere-arte/schede-complete/WG020-00242/>

CODICI

Unità operativa: WG020

Numero scheda: 242

Codice scheda: WG020-00242

Tipo scheda: OA

Livello ricerca: P

CODICE UNIVOCO

Codice regione: 03

Numero catalogo generale: 01970408

Ente schedatore: R03/ The William Congdon Foundation

Ente competente: S27

RELAZIONI

RELAZIONI CON ALTRI BENI

Tipo relazione: è compreso

Tipo scheda: COL

Codice IDK della scheda correlata: COL-LMD20-0000020

OGGETTO

Categoria dell'oggetto: disegno

OGGETTO

Definizione: disegno

Identificazione: opera isolata

Disponibilità del bene: reale

SOGGETTO

Categoria generale: paesaggio

Identificazione: PAESAGGIO

LOCALIZZAZIONE GEOGRAFICO-AMMINISTRATIVA

INDICAZIONE DEL CONTENITORE FISICO

Codice del contenitore fisico: 14320

Categoria del contenitore fisico: architettura

LOCALIZZAZIONE GEOGRAFICO-AMMINISTRATIVA ATTUALE

Stato: Italia

Regione: Lombardia

Provincia: MI

Nome provincia: Milano

Codice ISTAT comune: 015036

Comune: Buccinasco

COLLOCAZIONE SPECIFICA

Tipologia: casa

Denominazione: The William G. Congdon Foundation

Indirizzo: Via Lombardia, 10

Denominazione struttura conservativa - livello 1: The William G. Congdon Foundation

Tipologia struttura conservativa: museo

Collocazione originaria: SI

DATI PATRIMONIALI E COLLEZIONI

INVENTARIO

Data: 1995

Numero: 427

COLLEZIONI

Denominazione: The William G. Congdon Foundation

CRONOLOGIA

CRONOLOGIA GENERICA

Secolo: sec. XX

Frazione di secolo: seconda metà

CRONOLOGIA SPECIFICA

Da: 1993/12/30

A: 1993/12/30

Motivazione cronologia: iscrizione

DEFINIZIONE CULTURALE

AUTORE

Ruolo: autore

Nome di persona o ente: Congdon Grosvenor, William

Tipo intestazione: P

Dati anagrafici/Periodo di attività: 1912/ 1998

Codice scheda autore: WG030-00001

Motivazione dell'attribuzione: sigla

AMBITO CULTURALE

Denominazione: ambito statunitense Action Painting

Riferimento all'intervento: autore

Motivazione dell'attribuzione: sigla

DATI TECNICI

MATERIA E TECNICA

Materia: pastello su cartoncino ruvido nero

MISURE

Unità: cm

Altezza: 30

Larghezza: 21

Indicazioni sul soggetto: COMPOSIZIONE ASTRATTA.

DATI ANALITICI

ISCRIZIONI

Classe di appartenenza: documentaria

Lingua: italiano

Tecnica di scrittura: a matita

Tipo di caratteri: corsivo/ lettere capitali

Posizione: fronte a destra in alto

Autore: Congdon Grosvenor, William

Trascrizione: 31/ 12/ 93/ WC

Notizie storico-critiche

Altra variante del paesaggio è data da una serie di pastelli in cui l'immagine viene descritta mediante una cortina di segni paralleli o quasi, organizzati di volta in volta secondo un'economia differente: ora i segni si fanno più radi e lasciano spazio al fondo e al suo colore, che diventa un elemento più evidentemente costitutivo dell'immagine, ora i segni si fanno più fitti, fino quasi a nascondere il fondo lasciandone intravedere solo alcune linee sottili. C'è anche una differenza ritmica all'interno dell'utilizzo dei segni stessi: una più rigorosa data dall'utilizzo esclusivo di linee parallele, l'altra invece più "melodica" data dall'utilizzo di segni più brevi e ondulati. Di norma in tutti questi casi il paesaggio è dato dal dialogo fra i due elementi costitutivi cielo e terra o dal monologo di uno solo di questi elementi.

CONSERVAZIONE

STATO DI CONSERVAZIONE

Data: 2008

Stato di conservazione: buono

CONDIZIONE GIURIDICA E VINCOLI

CONDIZIONE GIURIDICA

Indicazione generica: proprietà privata

FONTI E DOCUMENTI DI RIFERIMENTO

DOCUMENTAZIONE FOTOGRAFICA

Codice univoco della risorsa: SC_OA_WG020-00242_IMG-0000227178

Genere: documentazione allegata

Tipo: diapositiva colore

Autore: Foto WCF

Codice identificativo: 427

Nome del file originale: 427.jpg

COMPILAZIONE

COMPILAZIONE

Anno di redazione: 2008

Ente compilatore: The William Congdon Foundation

Nome: Le Donne, Maria Elisa

Funzionario responsabile: Gesti, F.