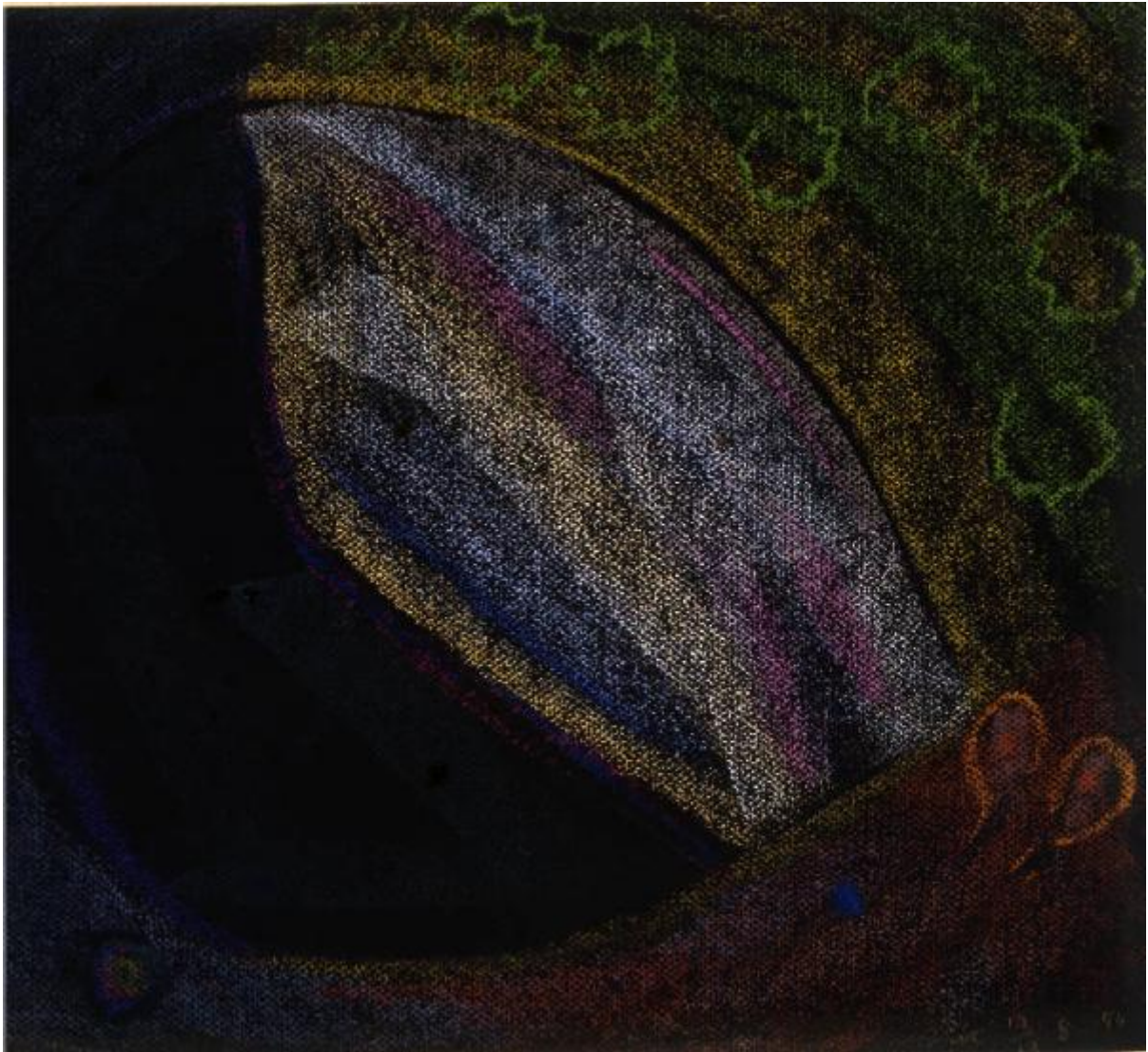


Pasturine/soia

Congdon Grosvenor, William



Link risorsa: <https://www.lombardiabeniculturali.it/opere-arte/schede/WG020-00248/>

Scheda SIRBeC: <https://www.lombardiabeniculturali.it/opere-arte/schede-complete/WG020-00248/>

CODICI

Unità operativa: WG020

Numero scheda: 248

Codice scheda: WG020-00248

Tipo scheda: OA

Livello ricerca: P

CODICE UNIVOCO

Codice regione: 03

Numero catalogo generale: 01970402

Ente schedatore: R03/ The William Congdon Foundation

Ente competente: S27

RELAZIONI

RELAZIONI CON ALTRI BENI

Tipo relazione: è compreso

Tipo scheda: COL

Codice IDK della scheda correlata: COL-LMD20-0000020

OGGETTO

Categoria dell'oggetto: disegno

OGGETTO

Definizione: disegno

Identificazione: opera isolata

Disponibilità del bene: reale

SOGGETTO

Categoria generale: paesaggio

Identificazione: PAESAGGIO RURALE

Titolo: Pasturine/soia

LOCALIZZAZIONE GEOGRAFICO-AMMINISTRATIVA

INDICAZIONE DEL CONTENITORE FISICO

Codice del contenitore fisico: 14320

Categoria del contenitore fisico: architettura

LOCALIZZAZIONE GEOGRAFICO-AMMINISTRATIVA ATTUALE

Stato: Italia

Regione: Lombardia

Provincia: MI

Nome provincia: Milano

Codice ISTAT comune: 015036

Comune: Buccinasco

COLLOCAZIONE SPECIFICA

Tipologia: casa

Denominazione: The William G. Congdon Foundation

Indirizzo: Via Lombardia, 10

Denominazione struttura conservativa - livello 1: The William G. Congdon Foundation

Tipologia struttura conservativa: museo

Collocazione originaria: SI

DATI PATRIMONIALI E COLLEZIONI

INVENTARIO

Data: 1995

Numero: 435

COLLEZIONI

Denominazione: The William G. Congdon Foundation

CRONOLOGIA

CRONOLOGIA GENERICA

Secolo: sec. XX

Frazione di secolo: seconda metà

CRONOLOGIA SPECIFICA

Da: 1994/08/12

A: 1994/08/13

Motivazione cronologia: iscrizione

DEFINIZIONE CULTURALE

AUTORE

Ruolo: autore

Nome di persona o ente: Congdon Grosvenor, William

Tipo intestazione: P

Dati anagrafici/Periodo di attività: 1912/ 1998

Codice scheda autore: WG030-00001

Motivazione dell'attribuzione: sigla

AMBITO CULTURALE

Denominazione: ambito statunitense Action Painting

Riferimento all'intervento: autore

Motivazione dell'attribuzione: sigla

DATI TECNICI

MATERIA E TECNICA

Materia: pastello su cartoncino ruvido nero

MISURE

Unità: cm

Altezza: 37

Larghezza: 46

Indicazioni sul soggetto: COMPOSIZIONE ASTRATTA.

DATI ANALITICI

ISCRIZIONI

Classe di appartenenza: documentaria

Lingua: italiano

Tecnica di scrittura: a pastello

Tipo di caratteri: corsivo/ lettere capitali

Posizione: fronte in alto a sinistra

Autore: Congdon Grosvenor, William

Trascrizione: WC/ 12/13/ 8/ 94

Notizie storico-critiche

L'uso simultaneo delle diverse tecniche messe a punto negli anni precedenti interessa un piccolo gruppo di opere a pastello. Qui è infatti possibile osservare l'utilizzo del segno largo unitamente a uno più sottile, indugiando in soluzioni ora più sintetiche ora più naturalistiche e descrittive. Questo gruppo di opere riguarda principalmente soggetti agresti e in particolare un lago presente nelle vicinanze dello studio della Cascinazza, chiamato Pasturine.

CONSERVAZIONE

STATO DI CONSERVAZIONE

Data: 2008

Stato di conservazione: buono

CONDIZIONE GIURIDICA E VINCOLI

CONDIZIONE GIURIDICA

Indicazione generica: proprietà privata

FONTI E DOCUMENTI DI RIFERIMENTO

DOCUMENTAZIONE FOTOGRAFICA

Codice univoco della risorsa: SC_OA_WG020-00248_IMG-0000227349

Genere: documentazione allegata

Tipo: diapositiva colore

Autore: Foto WCF

Codice identificativo: 435

Nome del file originale: 435.jpg

BIBLIOGRAFIA [1 / 2]

Genere: bibliografia specifica

Autore: Andreotti A.

Titolo libro o rivista: Congdon. Pastelli 1984-1994.

Luogo di edizione: Ferrara

Anno di edizione: 1995

V., pp., nn.: p. 53

V., tavv., figg.: tav. 39

BIBLIOGRAFIA [2 / 2]

Genere: bibliografia specifica

Autore: Balzarotti R.

Titolo libro o rivista: L'immagine nel primo segno. I pastelli di William Congdon.

Luogo di edizione: Vicenza

Anno di edizione: 2001

V., tavv., figg.: tav. 25

MOSTRE [1 / 2]

Titolo: Congdon Pastelli 1984-1994.

Numero opera nel catalogo: 39

Luogo, sede espositiva, data: Ferrara, , 1995

MOSTRE [2 / 2]

Titolo: L'immagine nel primo segno.

Numero opera nel catalogo: 25

Luogo, sede espositiva, data: Vicenza, , 2001

COMPILAZIONE

COMPILAZIONE

Anno di redazione: 2008

Ente compilatore: The William Congdon Foundation

Nome: Le Donne, Maria Elisa

Funzionario responsabile: Gesti, F.