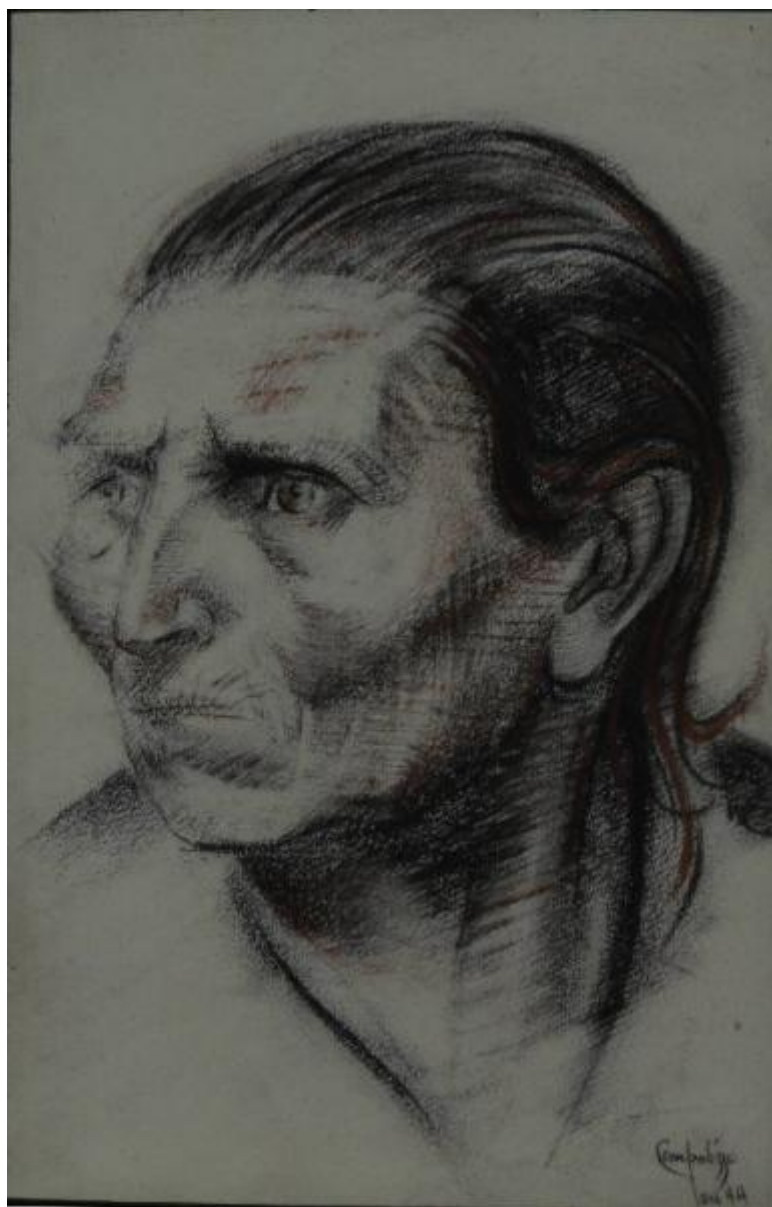


Campobasso (Woman Sad) - A

Congdon Grosvenor, William



Link risorsa: <https://www.lombardiabeniculturali.it/opere-arte/schede/WG020-00310/>

Scheda SIRBeC: <https://www.lombardiabeniculturali.it/opere-arte/schede-complete/WG020-00310/>

CODICI

Unità operativa: WG020

Numero scheda: 310

Codice scheda: WG020-00310

Tipo scheda: OA

Livello ricerca: P

CODICE UNIVOCO

Codice regione: 03

Numero catalogo generale: 01970341

Ente schedatore: R03/ The William Congdon Foundation

Ente competente: S27

RELAZIONI

RELAZIONI CON ALTRI BENI

Tipo relazione: è compreso

Tipo scheda: COL

Codice IDK della scheda correlata: COL-LMD20-0000020

OGGETTO

Categoria dell'oggetto: disegno

OGGETTO

Definizione: disegno

Identificazione: opera isolata

Disponibilità del bene: reale

SOGGETTO

Categoria generale: ritratto

Identificazione: FIGURA FEMMINILE

Titolo: Campobasso (Woman Sad) - A

LOCALIZZAZIONE GEOGRAFICO-AMMINISTRATIVA

INDICAZIONE DEL CONTENITORE FISICO

Codice del contenitore fisico: 14320

Categoria del contenitore fisico: architettura

LOCALIZZAZIONE GEOGRAFICO-AMMINISTRATIVA ATTUALE

Stato: Italia

Regione: Lombardia

Provincia: MI

Nome provincia: Milano

Codice ISTAT comune: 015036

Comune: Buccinasco

COLLOCAZIONE SPECIFICA

Tipologia: casa

Denominazione: The William G. Congdon Foundation

Indirizzo: Via Lombardia, 10

Denominazione struttura conservativa - livello 1: The William G. Congdon Foundation

Tipologia struttura conservativa: museo

Collocazione originaria: SI

DATI PATRIMONIALI E COLLEZIONI

INVENTARIO

Data: 1995

Numero: d.027.00

COLLEZIONI

Denominazione: The William G. Congdon Foundation

CRONOLOGIA

CRONOLOGIA GENERICA

Secolo: sec. XX

Frazione di secolo: seconda metà

CRONOLOGIA SPECIFICA

Da: 1944/01

A: 1944/01

Motivazione cronologia: iscrizione

DEFINIZIONE CULTURALE

AUTORE

Ruolo: autore

Nome di persona o ente: Congdon Grosvenor, William

Tipo intestazione: P

Dati anagrafici/Periodo di attività: 1912/ 1998

Codice scheda autore: WG030-00001

Motivazione dell'attribuzione: sigla

AMBITO CULTURALE

Denominazione: ambito statunitense Action Painting

Riferimento all'intervento: autore

Motivazione dell'attribuzione: sigla

DATI TECNICI

MATERIA E TECNICA

Materia: matita

Tecnica [1 / 3]: sanguigna

Tecnica [2 / 3]: carboncino

Tecnica [3 / 3]: gessetto su carta

MISURE

Unità: cm

Altezza: 25

Larghezza: 17

Specifiche: scorniciato

Indicazioni sul soggetto: RITRATTO: donna.

DATI ANALITICI

ISCRIZIONI [1 / 3]

Classe di appartenenza: documentaria

Lingua: italiano

Tecnica di scrittura: a penna/ a stampa

Tipo di caratteri: corsivo/ lettere capitali

Posizione: etichetta adesiva retro pannello alto a destra

Autore: Mangini, Paolo

Trascrizione

THE FOUNDATION/ FOR IMPROVING UNDERSTANDING/ OF THE ARTS/ AUTORE WILLIAM CONGDON/ TITOLO CAMPOBASSO (WOMAN'S HEAD)-A/ DATA ?/01/1944/ MISURE cm 25 x 17 CODICE d.027.00/ TECNICA MATITA SU CARTA/ DONAZIONE CONF. 15/04/1990/ FONDAZIONE COMPRENSIONE ARTI/ VIALE LOMBARDIA 10 20090 BUCCINASCO (MILANO) ITALIA Paolo Mangini

ISCRIZIONI [2 / 3]

Classe di appartenenza: documentaria

Lingua: italiano

Tecnica di scrittura: a matita

Tipo di caratteri: corsivo/ lettere capitali

Posizione: fronte a destra sul bordo

Autore: Congdon Grosvenor, William

Trascrizione: WC

ISCRIZIONI [3 / 3]

Classe di appartenenza: documentaria

Lingua: inglese

Tecnica di scrittura: a matita

Tipo di caratteri: corsivo/ lettere capitali

Posizione: fronte angolo in basso a destra

Autore: Congdon Grosvenor, William

Trascrizione: Campobasso/ Jan 44

Notizie storico-critiche

I disegni del periodo di guerra, 1942-45, costituiscono le prime prove autonome e non accademiche di Congdon. Mentre è ambulanziere con l'American Field Service, organizzazione volta al soccorso dei feriti sul campo di battaglia, nasce in Congdon una nuova vena artistica prima inespresa. Segue in questo periodo gli spostamenti del VIII armata Britannica, il che lo porta da El Alamein al campo di concentramento di Bergen Belsen, fino all'Italia del Sud nel primo dopo guerra. Si tratta di schizzi realizzati a matita, carboncino, sanguigna... su fogli di taccuino che Congdon realizza "in presa diretta". Accanto ai disegni dei moribondi Congdon si prodiga in una produzione di ritratti decisamente meno espressionisti ma comunque drammatici, sono immagini di uomini, donne, bambini che non mostrano la guerra nelle sue ferite esterne, ma che ne hanno comunque condiviso con lui l'esperienza.

CONSERVAZIONE

STATO DI CONSERVAZIONE

Data: 2008

Stato di conservazione: buono

CONDIZIONE GIURIDICA E VINCOLI

CONDIZIONE GIURIDICA

Indicazione generica: proprietà privata

FONTI E DOCUMENTI DI RIFERIMENTO

DOCUMENTAZIONE FOTOGRAFICA

Codice univoco della risorsa: SC_OA_WG020-00310_IMG-0000228734

Genere: documentazione allegata

Tipo: diapositiva colore

Autore: Foto Elio e Stefano Ciol

Codice identificativo: d_027_00

Nome del file originale: d_027_00.jpg

COMPILAZIONE

COMPILAZIONE

Anno di redazione: 2009

Ente compilatore: The William Congdon Foundation

Nome: Le Donne, Maria Elisa

Funzionario responsabile: Gesti, F.