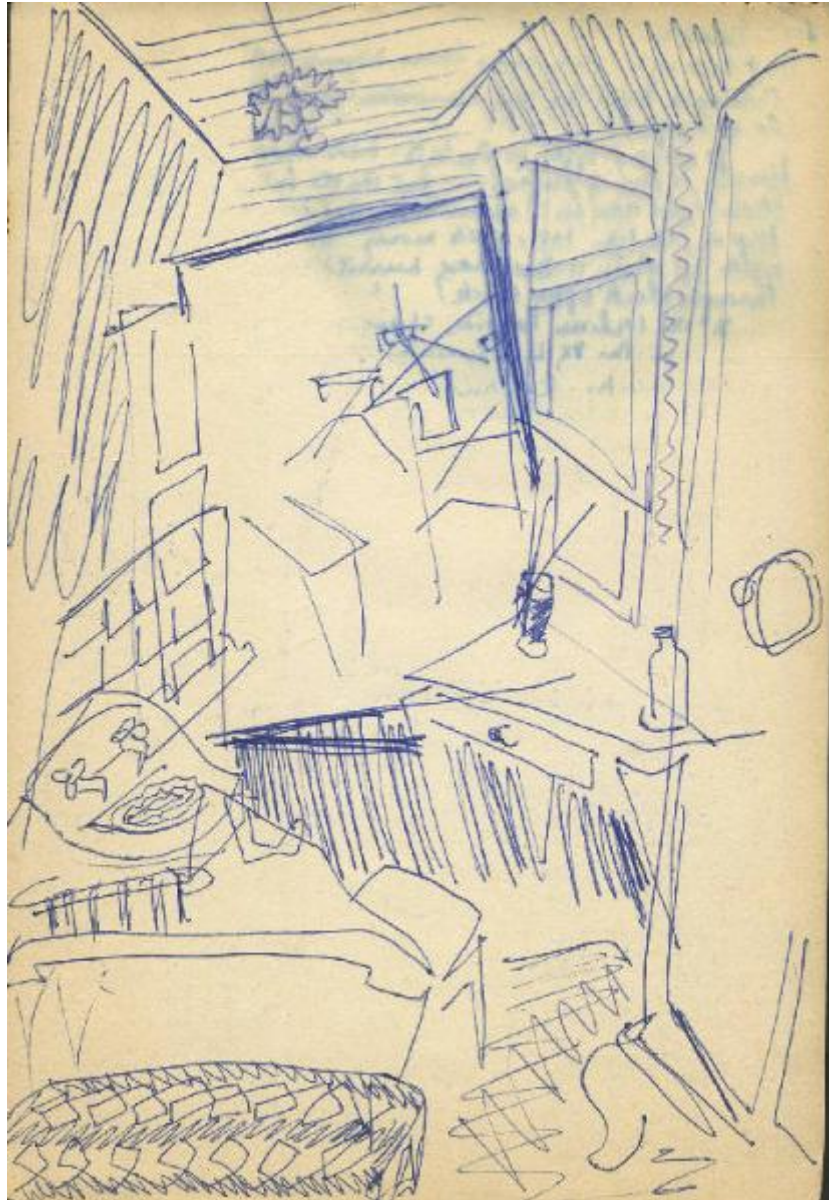


Venezia

Congdon Grosvenor, William



Link risorsa: <https://www.lombardiabeniculturali.it/opere-arte/schede/WG020-00347/>

Scheda SIRBeC: <https://www.lombardiabeniculturali.it/opere-arte/schede-complete/WG020-00347/>

CODICI

Unità operativa: WG020

Numero scheda: 347

Codice scheda: WG020-00347

Tipo scheda: OA

Livello ricerca: P

CODICE UNIVOCO

Codice regione: 03

Numero catalogo generale: 01970304

Ente schedatore: R03/ The William Congdon Foundation

Ente competente: S27

RELAZIONI

RELAZIONI CON ALTRI BENI

Tipo relazione: è compreso

Tipo scheda: COL

Codice IDK della scheda correlata: COL-LMD20-0000020

OGGETTO

Categoria dell'oggetto: disegno

OGGETTO

Definizione: disegno

Identificazione: opera isolata

Disponibilità del bene: reale

SOGGETTO

Categoria generale: veduta

Identificazione: INTERNO DI CAMERA

Titolo: Venezia

LOCALIZZAZIONE GEOGRAFICO-AMMINISTRATIVA

INDICAZIONE DEL CONTENITORE FISICO

Codice del contenitore fisico: 14320

Categoria del contenitore fisico: architettura

LOCALIZZAZIONE GEOGRAFICO-AMMINISTRATIVA ATTUALE

Stato: Italia

Regione: Lombardia

Provincia: MI

Nome provincia: Milano

Codice ISTAT comune: 015036

Comune: Buccinasco

COLLOCAZIONE SPECIFICA

Tipologia: casa

Denominazione: The William G. Congdon Foundation

Indirizzo: Via Lombardia, 10

Denominazione struttura conservativa - livello 1: The William G. Congdon Foundation

Tipologia struttura conservativa: museo

Collocazione originaria: SI

DATI PATRIMONIALI E COLLEZIONI

INVENTARIO

Data: 1998

Numero: b1_02_v

COLLEZIONI

Denominazione: The William G. Congdon Foundation

CRONOLOGIA

CRONOLOGIA GENERICA

Secolo: sec. XX

Frazione di secolo: seconda metà

CRONOLOGIA SPECIFICA

Da: 1949

A: 1949

Motivazione cronologia: documentazione

DEFINIZIONE CULTURALE

AUTORE

Ruolo: autore

Nome di persona o ente: Congdon Grosvenor, William

Tipo intestazione: P

Dati anagrafici/Periodo di attività: 1912/ 1998

Codice scheda autore: WG030-00001

Motivazione dell'attribuzione [1 / 2]: analisi stilistica

Motivazione dell'attribuzione [2 / 2]: documentazione

AMBITO CULTURALE

Denominazione: ambito statunitense Action Painting

Riferimento all'intervento: autore

Motivazione dell'attribuzione [1 / 2]: analisi stilistica

Motivazione dell'attribuzione [2 / 2]: documentazione

DATI TECNICI

MATERIA E TECNICA

Materia: penna su carta

MISURE

Unità: cm

Altezza: 18

Larghezza: 26

Indicazioni sul soggetto: INTERNO: letto, lavabo, tavolino, specchio, lampadario, bottiglia, vaso.

DATI ANALITICI

Notizie storico-critiche

Congdon si è raramente dedicato al disegno come forma espressiva autonoma, così la mole di disegni raccolti sui taccuini non sono altro che appunti visivi presi durante numerosi viaggi. In questo senso non è possibile, se non raramente, assegnare al singolo disegno un'opera finita direttamente corrispondente, così questi disegni non vengono nemmeno ad essere schizzi preparatori. La sommatoria di tutti i disegni relativi a un luogo danno origine a una serie di dipinti che non hanno un corrispettivo oggettivo nei disegni stessi. Tutto questo giustifica la presenza degli appunti all'interno delle immagini (colori, sfumature e spiegazioni di vario genere). Le città marinare sono nei taccuini di

Congdon uno dei soggetti più presenti, data la sua abitudine di viaggiare in nave. Qui si sofferma nella descrizione dei posti più significativi da un punto di vista storico artistico ma non disdegna i dettagli quotidiani delle folle dei turisti come dei risvolti più privati che incontra nel suo soggiorno. Conosciamo così i dettagli dell'arredo degli interni (dal bar alla stanza d'albergo). Nei disegni veneziani il tratto si fa particolarmente ricco per arrivare a descrivere tutti gli archi di piazza San Marco, il brulichio delle folle viste dall'alto a passeggio sulle rive del canal grande ecc ecc. fino alle fantasie fiorate dei vestiti delle signore ai tavolini del bar. Le stanze d'albergo, qui come in altri taccuini, non possono non riportare alla memoria gli interni di Matisse, tanto dettagliati nella ricchezza di particolari da diventare un unico lavoro di superficie.

CONSERVAZIONE

STATO DI CONSERVAZIONE

Data: 2008

Stato di conservazione: buono

CONDIZIONE GIURIDICA E VINCOLI

CONDIZIONE GIURIDICA

Indicazione generica: proprietà privata

FONTI E DOCUMENTI DI RIFERIMENTO

DOCUMENTAZIONE FOTOGRAFICA

Codice univoco della risorsa: SC_OA_WG020-00347_IMG-0000229501

Genere: documentazione allegata

Tipo: fotografia digitale colore

Autore: Le Donne - Gestì

Codice identificativo: b1_02_v

Nome del file originale: b1_02_v.jpg

COMPILAZIONE

COMPILAZIONE

Anno di redazione: 2009

Ente compilatore: The William Congdon Foundation

Nome: Le Donne, Maria Elisa

Funzionario responsabile: Gestì, F.