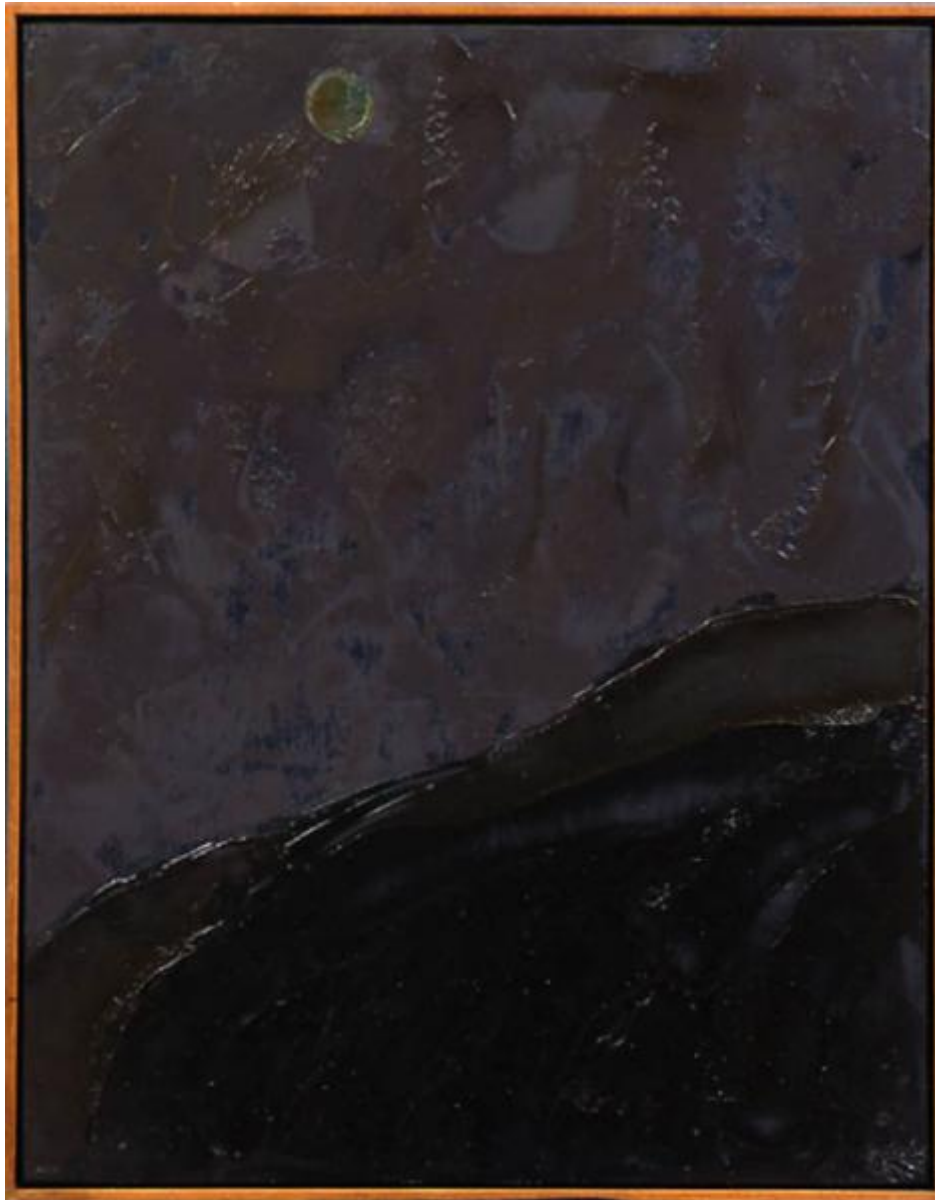


## Subiaco, 31

Congdon Grosvenor, William



Link risorsa: <https://www.lombardiabeniculturali.it/opere-arte/schede/WG030-00021/>

Scheda SIRBeC: <https://www.lombardiabeniculturali.it/opere-arte/schede-complete/WG030-00021/>

## CODICI

Unità operativa: WG030

Numero scheda: 21

Codice scheda: WG030-00021

Tipo scheda: OA

Livello ricerca: P

### CODICE UNIVOCO

Codice regione: 03

Numero catalogo generale: 01970242

Ente schedatore: R03/ The William Congdon Foundation

Ente competente: S27

## RELAZIONI

### RELAZIONI CON ALTRI BENI

Tipo relazione: è compreso

Tipo scheda: COL

Codice IDK della scheda correlata: COL-LMD20-0000020

## OGGETTO

Categoria dell'oggetto: pittura

### OGGETTO

Definizione: dipinto

Identificazione: opera isolata

Disponibilità del bene: reale

### SOGGETTO

Categoria generale: paesaggio

Identificazione: PAESAGGIO MONTANO

Titolo: Subiaco, 31

## LOCALIZZAZIONE GEOGRAFICO-AMMINISTRATIVA

## INDICAZIONE DEL CONTENITORE FISICO

Codice del contenitore fisico: 14320

Categoria del contenitore fisico: architettura

## LOCALIZZAZIONE GEOGRAFICO-AMMINISTRATIVA ATTUALE

Stato: Italia

Regione: Lombardia

Provincia: MI

Nome provincia: Milano

Codice ISTAT comune: 015036

Comune: Buccinasco

## COLLOCAZIONE SPECIFICA

Tipologia: casa

Denominazione: The William G. Congdon Foundation

Indirizzo: Via Lombardia, 10

Denominazione struttura conservativa - livello 1: The William G. Congdon Foundation

Tipologia struttura conservativa: museo

Collocazione originaria: SI

## DATI PATRIMONIALI E COLLEZIONI

### INVENTARIO

Data: 1999

Numero: 477.40

### COLLEZIONI

Denominazione: The William G. Congdon Foundation

## CRONOLOGIA

### CRONOLOGIA GENERICA

Secolo: sec. XX

Frazione di secolo: seconda metà

### CRONOLOGIA SPECIFICA

Da: 1977/10/24

A: 1977/10/24

Motivazione cronologia: iscrizione

## DEFINIZIONE CULTURALE

### AUTORE

Ruolo: autore

Nome di persona o ente: Congdon Grosvenor, William

Tipo intestazione: P

Dati anagrafici/Periodo di attività: 1912/ 1998

Codice scheda autore: WG030-00001

Motivazione dell'attribuzione: sigla

### AMBITO CULTURALE

Denominazione: ambito statunitense Action Painting

Riferimento all'intervento: autore

Motivazione dell'attribuzione: sigla

## DATI TECNICI

### MATERIA E TECNICA

Materia: olio su pannello

### MISURE

Unità: cm

Altezza: 90

Larghezza: 70

Specifiche: pannello senza cornice misura cm. 86 x 66

Indicazioni sul soggetto: PAESAGGIO: montagna, cielo notturno; LUNA.

## DATI ANALITICI

### ISCRIZIONI [1 / 2]

Classe di appartenenza: documentaria

Lingua: italiano

Tecnica di scrittura: a penna/ a stampa

Tipo di caratteri: corsivo/ lettere capitali

Posizione: etichetta adesiva retro pannello basso al centro

Autore: Mangini, Paolo

Trascrizione

THE FOUNDATION/ FOR IMPROVING UNDERSTANDING/ OF THE ARTS/ AUTORE WILLIAM CONGDON/ TITOLO SUBIACO, 31/ DATA 24/10/77/ MISURE 90 x 70/ CODICE 477.40 / TECNICA olio su pannello/ DONAZIONE x via testamentaria 15/01/99/ FONDAZIONE COMPrensione ARTI / VIALE LOMBARDIA, 10 20090 BUCCINASCO (MILANO) ITALIA / Paolo Mangini

## ISCRIZIONI [2 / 2]

Classe di appartenenza: documentaria

Lingua: italiano

Tecnica di scrittura: a pennarello nero

Tipo di caratteri: corsivo/ lettere capitali

Posizione: retro pannello

Autore: Congdon Grosvenor, William

Trascrizione: 2° categ./ WC/ 24 X 77/ Subiaco 31

Notizie storico-critiche

L'opera si riallaccia dopo dieci anni alla serie delle Lune: si è da allora placata la gestualità della pittura congdoniana e il lavoro della spatola si fa appena percettibile, fondendosi nell' ampia e silenziosa stesura del colore. La più rigorosa economia di segni - le forme sono suggerite quasi solamente dai diversi spessori del tessuto cromatico - è confermata dall'impianto complessivo: buona parte del dipinto è occupata dalla vasta e area del cielo (dove si scorge la piccola forma bruno-dorata della luna), mentre i profili delle montagne, nella zona inferiore, introducono lievissimi, quasi impercettibili, trapassi di tono che, per quanto giocati su un registro notevolmente scuro, sono sufficienti a rendere vibrante di luce tutta la superficie del quadro.

## CONSERVAZIONE

### STATO DI CONSERVAZIONE

Data: 2008

Stato di conservazione: buono

## CONDIZIONE GIURIDICA E VINCOLI

### CONDIZIONE GIURIDICA

Indicazione generica: proprietà privata

## FONTI E DOCUMENTI DI RIFERIMENTO

### DOCUMENTAZIONE FOTOGRAFICA [1 / 4]

Genere: documentazione esistente

Tipo: diapositiva colore

Autore: Foto Elio e Stefano Ciol

Specifiche: <CONV302> da rivedere - proviene da FTA

#### **DOCUMENTAZIONE FOTOGRAFICA [2 / 4]**

Genere: documentazione esistente

Tipo: fotografia digitale colore

Autore: Le Donne - Gestì

Specifiche: <CONV302> da rivedere - proviene da FTA

#### **DOCUMENTAZIONE FOTOGRAFICA [3 / 4]**

Codice univoco della risorsa: SC\_OA\_WG030-00021\_IMG-0000217312

Genere: documentazione allegata

Tipo: fotografia digitale colore

Codice identificativo: 477\_40

Specifiche: <CONV302> da rivedere - proviene da IMR

Nome del file originale: 477\_40.jpg

#### **DOCUMENTAZIONE FOTOGRAFICA [4 / 4]**

Codice univoco della risorsa: SC\_OA\_WG030-00021\_IMG-0000217313

Genere: documentazione allegata

Tipo: fotografia digitale colore

Codice identificativo: 477\_40r

Specifiche: <CONV302> da rivedere - proviene da IMR

Visibilità immagine: 1

Nome del file originale: 477\_40r.jpg

## **COMPILAZIONE**

### **COMPILAZIONE**

Anno di redazione: 2008

Ente compilatore: The William Congdon Foundation

Nome: Gestì, F.

Funzionario responsabile: Gestì, F.