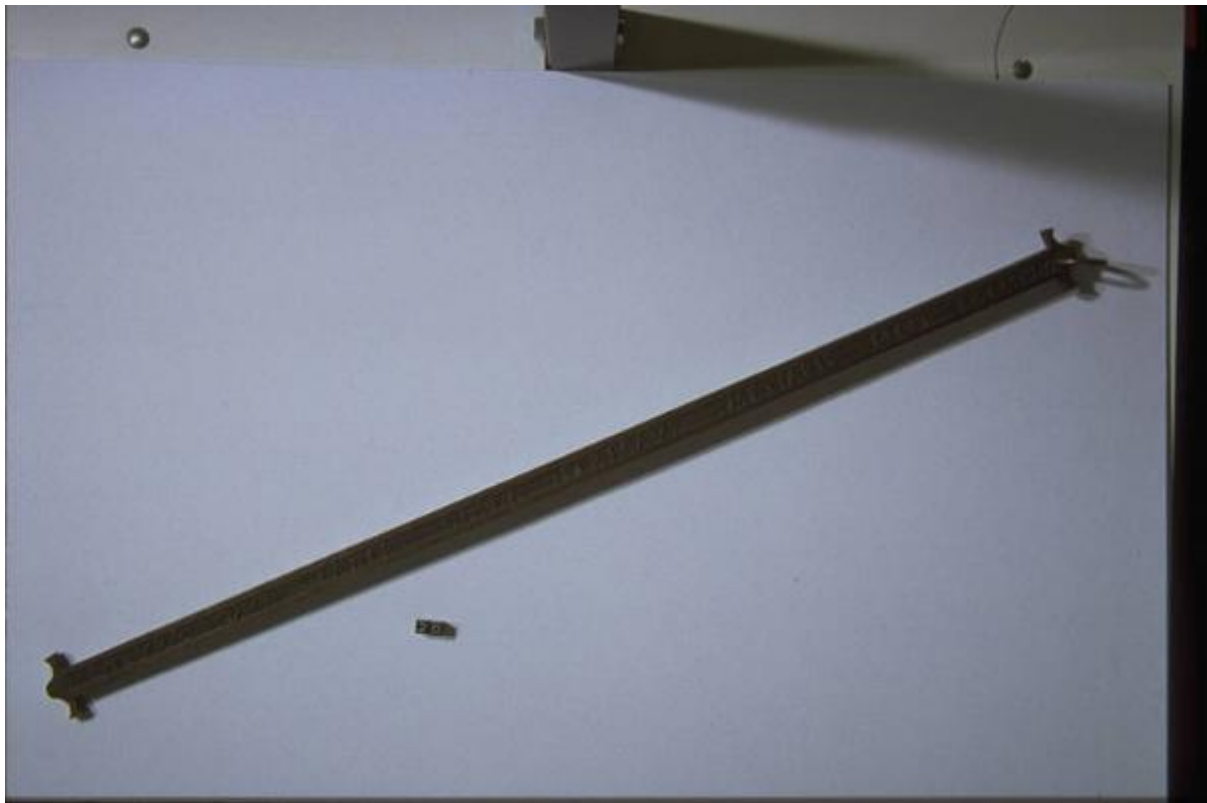


Motivo decorativo geometrico

Arrigoni Bernardino



Link risorsa: <https://www.lombardiabeniculturali.it/opere-arte/schede/XA050-00448/>

Scheda SIRBeC: <https://www.lombardiabeniculturali.it/opere-arte/schede-complete/XA050-00448/>

CODICI

Unità operativa: XA050

Numero scheda: 448

Codice scheda: XA050-00448

Tipo scheda: OA

Livello ricerca: I

CODICE UNIVOCO

Codice regione: 03

Numero catalogo generale: 00622938

Ente schedatore: R03/ Comune di Mantova

Ente competente: S23

OGGETTO

Categoria dell'oggetto: scultura

OGGETTO

Definizione: misura di lunghezza per terreni, muri, legni

Identificazione: opera isolata

Disponibilità del bene: reale

SOGGETTO

Categoria generale: decorazioni e ornati

Identificazione: Motivo decorativo geometrico

LOCALIZZAZIONE GEOGRAFICO-AMMINISTRATIVA

INDICAZIONE DEL CONTENITORE FISICO

Codice del contenitore fisico: 9321

Categoria del contenitore fisico: architettura

LOCALIZZAZIONE GEOGRAFICO-AMMINISTRATIVA ATTUALE

Stato: Italia

Regione: Lombardia

Provincia: MN

Nome provincia: Mantova

Codice ISTAT comune: 020030

Comune: Mantova

COLLOCAZIONE SPECIFICA

Tipologia: villa

Qualificazione: suburbana

Denominazione: Palazzo Te

Indirizzo: Viale Te

Denominazione struttura conservativa - livello 1: Museo Civico di Palazzo Te

DATI PATRIMONIALI E COLLEZIONI

INVENTARIO [1 / 2]

INVENTARIO [2 / 2]

CRONOLOGIA

CRONOLOGIA GENERICA

Secolo: sec. XVI

CRONOLOGIA SPECIFICA

Da: 1554

Validità: post

A: 1554

Validità: ante

Motivazione cronologia: data

DEFINIZIONE CULTURALE

AUTORE

Ruolo: fabbro

Nome di persona o ente: Arrigoni Bernardino

Tipo intestazione: P

Motivazione dell'attribuzione: documentazione

Altre attribuzioni: Beccaguto Alessio fabbro

DATI TECNICI

MATERIA E TECNICA

Materia: bronzo a fusione

MISURE

Altezza: 58.7

Larghezza: 1.8

DATI ANALITICI

DESCRIZIONE

Indicazioni sull'oggetto

Misura di lunghezza per terreni, muri, legni (braccio da oncie o braccio agrimensorio) costituito da un'asta a sezione rettangolare con estremità terminanti a doppia staffa, di cui una provvista di anello

ISCRIZIONI [1 / 2]

Classe di appartenenza: documentaria

Lingua: Latina

Tecnica di scrittura: a rilievo

Tipo di caratteri: lettere capitali

Posizione: Lungo la superficie dell'asta

Trascrizione: MENSURAE QUA MUROS AGROS ET LIGNEA QUaecumque METIARIS LEGIT. EXEMPLAR

ISCRIZIONI [2 / 2]

Classe di appartenenza: documentaria

Lingua: italiana

Tecnica di scrittura: a rilievo

Tipo di caratteri: lettere capitali

Posizione: Lungo la superficie dell'asta

Trascrizione: IL BRACCIO DA ONCIE PER MISURAR TERRA MURI ET LEGNI 1554

CONSERVAZIONE

STATO DI CONSERVAZIONE

Data: 1997

Stato di conservazione: buono

CONDIZIONE GIURIDICA E VINCOLI

CONDIZIONE GIURIDICA

Indicazione generica: proprietà Ente pubblico territoriale

Indicazione specifica: Comune di Mantova

FONTI E DOCUMENTI DI RIFERIMENTO

DOCUMENTAZIONE FOTOGRAFICA [1 / 12]

Genere: documentazione allegata

Specifiche: <CONV302> da rivedere - proviene da IMC

Visibilità immagine: 1

Collocazione del file nell'archivio locale: S:\Pisani\Immagini Sirbec\005632514191

Nome del file originale: PM1IMG0012.jpg

DOCUMENTAZIONE FOTOGRAFICA [2 / 12]

Genere: documentazione allegata

Specifiche: <CONV302> da rivedere - proviene da IMC

Visibilità immagine: 1

Collocazione del file nell'archivio locale: S:\Pisani\Immagini Sirbec\005632514191

Nome del file originale: PM1IMG0013.jpg

DOCUMENTAZIONE FOTOGRAFICA [3 / 12]

Genere: documentazione allegata

Specifiche: <CONV302> da rivedere - proviene da IMC

Visibilità immagine: 1

Collocazione del file nell'archivio locale: S:\Pisani\Immagini Sirbec\005632514191

Nome del file originale: PM1IMG0014.jpg

DOCUMENTAZIONE FOTOGRAFICA [4 / 12]

Genere: documentazione allegata

Specifiche: <CONV302> da rivedere - proviene da IMC

Visibilità immagine: 1

Collocazione del file nell'archivio locale: S:\Pisani\Immagini Sirbec\005632514191

Nome del file originale: PM1IMG0015.jpg

DOCUMENTAZIONE FOTOGRAFICA [5 / 12]

Genere: documentazione esistente

Tipo: diapositiva colore

Codice identificativo: PE22448A

Note: 2000

Specifiche: <CONV302> da rivedere - proviene da FTA

DOCUMENTAZIONE FOTOGRAFICA [6 / 12]

Genere: documentazione esistente

Tipo: diapositiva colore

Codice identificativo: PE22448B

Note: 2000

Specifiche: <CONV302> da rivedere - proviene da FTA

DOCUMENTAZIONE FOTOGRAFICA [7 / 12]

Genere: documentazione esistente

Tipo: diapositiva colore

Codice identificativo: PE22448C

Note: 2000

Specifiche: <CONV302> da rivedere - proviene da FTA

DOCUMENTAZIONE FOTOGRAFICA [8 / 12]

Genere: documentazione esistente

Tipo: diapositiva colore

Codice identificativo: PE22448D

Note: 2000

Specifiche: <CONV302> da rivedere - proviene da FTA

DOCUMENTAZIONE FOTOGRAFICA [9 / 12]

Codice univoco della risorsa: SC_OA_XA050-00448_IMG-0000241911

Genere: documentazione allegata

Tipo: immagine digitale PCD

Codice identificativo: XA050-00448-0000241911

Specifiche: <CONV302> da rivedere - proviene da IMR

Nome del file originale: IMG0012.PCD

DOCUMENTAZIONE FOTOGRAFICA [10 / 12]

Codice univoco della risorsa: SC_OA_XA050-00448_IMG-0000241912

Genere: documentazione allegata

Tipo: immagine digitale PCD

Codice identificativo: XA050-00448-0000241912

Specifiche: <CONV302> da rivedere - proviene da IMR

Visibilità immagine: 1

Nome del file originale: IMG0013.PCD

DOCUMENTAZIONE FOTOGRAFICA [11 / 12]

Codice univoco della risorsa: SC_OA_XA050-00448_IMG-0000241913

Genere: documentazione allegata

Tipo: immagine digitale PCD

Codice identificativo: XA050-00448-0000241913

Specifiche: <CONV302> da rivedere - proviene da IMR

Visibilità immagine: 1

Nome del file originale: IMG0014.PCD

DOCUMENTAZIONE FOTOGRAFICA [12 / 12]

Codice univoco della risorsa: SC_OA_XA050-00448_IMG-0000241914

Genere: documentazione allegata

Tipo: immagine digitale PCD

Codice identificativo: XA050-00448-0000241914

Specifiche: <CONV302> da rivedere - proviene da IMR

Visibilità immagine: 1

Nome del file originale: IMG0015.PCD

BIBLIOGRAFIA [1 / 3]

Genere: bibliografia specifica

Autore: Ozzola L.

Titolo contribuito: Il Museo d'Arte Medievale e Moderna del Palazzo Ducale di Mantova

Luogo di edizione: Milano

Anno di edizione: 1951

V., pp., nn.: p. 71, n. 309

BIBLIOGRAFIA [2 / 3]

Genere: bibliografia specifica

Autore: Ercolani Cocchi E.

Titolo contribuito: La sezione gonzaghesca

Luogo di edizione: Mantova

Anno di edizione: 1987

V., pp., nn.: p. 233

BIBLIOGRAFIA [3 / 3]

Genere: bibliografia specifica

Autore: Signorini R.

Titolo contribuito: A casa di Andrea Mantegna. Cultura artistica a Mantova nel Quattrocento

Luogo di edizione: Milano

Anno di edizione: 2006

V., pp., nn.: p. 515 n. 148

MOSTRE

Titolo: A casa di Andrea Mantegna. Cultura artistica a Mantova nel Quattrocento

Numero opera nel catalogo: n. 148

Luogo, sede espositiva, data: Mantova, , 2006

COMPILAZIONE

COMPILAZIONE

Anno di redazione: 1997

Ente compilatore: Comune di Mantova

Nome: Provasi, Enrica

Funzionario responsabile: Bazzotti, Ugo

AGGIORNAMENTO-REVISIONE

Anno di aggiornamento/revisione: 2006

Nome: Pisani, Chiara

Ente compilatore: Comune di Mantova