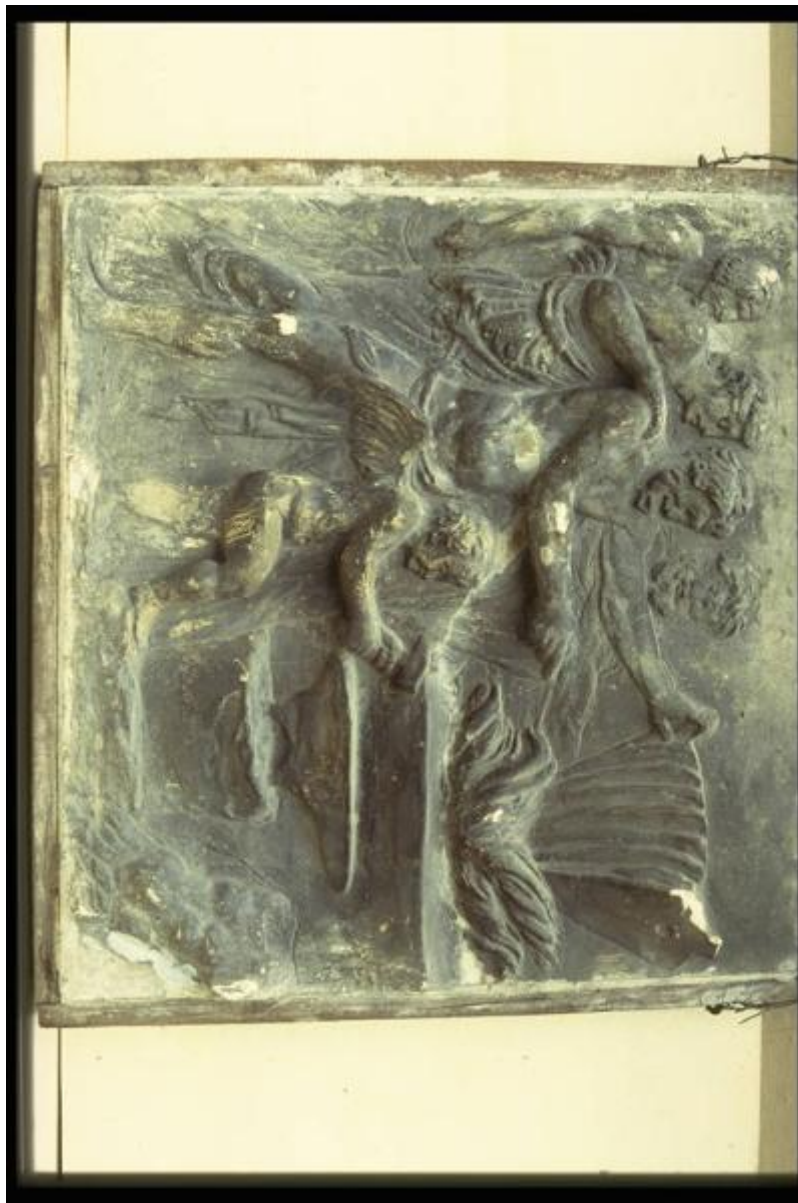


Vulcano forgia le ali e le frecce di Cupido

ambito mantovano



Link risorsa: <https://www.lombardiabeniculturali.it/opere-arte/schede/XA090-00024/>

Scheda SIRBeC: <https://www.lombardiabeniculturali.it/opere-arte/schede-complete/XA090-00024/>

CODICI

Unità operativa: XA090

Numero scheda: 24

Codice scheda: XA090-00024

Tipo scheda: OA

Livello ricerca: P

CODICE UNIVOCO

Codice regione: 03

Numero catalogo generale: 00622959

Ente schedatore: R03/ Comune di Mantova

Ente competente: S23

RELAZIONI

RELAZIONI CON ALTRI BENI

Tipo relazione: correlazione

Tipo scheda: OA

OGGETTO

Categoria dell'oggetto: scultura

OGGETTO

Definizione: rilievo

Identificazione: opera isolata

Disponibilità del bene: reale

SOGGETTO

Categoria generale: mitologia

Identificazione: Vulcano forgia le ali e le frecce di Cupido

LOCALIZZAZIONE GEOGRAFICO-AMMINISTRATIVA

INDICAZIONE DEL CONTENITORE FISICO

Codice del contenitore fisico: 10328

Categoria del contenitore fisico: architettura

LOCALIZZAZIONE GEOGRAFICO-AMMINISTRATIVA ATTUALE

Stato: Italia

Regione: Lombardia

Provincia: MN

Nome provincia: Mantova

Codice ISTAT comune: 020030

Comune: Mantova

COLLOCAZIONE SPECIFICA

Denominazione struttura conservativa - livello 1: Museo della Città

Denominazione struttura conservativa - livello 2: Pinacoteca civica

DATI PATRIMONIALI E COLLEZIONI

INVENTARIO

RAPPORTO

RAPPORTO BENE FINALE/ORIGINALE

Stadio bene in esame: calco

Datazione bene finale/originale: 1533

Collocazione bene finale/originale: Mn/ Mantova/ Palazzo Te

CRONOLOGIA

CRONOLOGIA GENERICA

Secolo: sec. XIX

Frazione di secolo: primo quarto

CRONOLOGIA SPECIFICA

Da: 1800

Validità: ca.

A: 1824

Validità: ca.

Motivazione cronologia: analisi stilistica

Motivazione cronologia: analisi storica

DEFINIZIONE CULTURALE

AMBITO CULTURALE

Denominazione: ambito mantovano

DATI TECNICI

MATERIA E TECNICA

Materia: gesso

MISURE

Altezza: 69

Larghezza: 71

Indicazioni sul soggetto: DIVINITA': Vulcano; Cupido. FIGURE. OGGETTI: incudine; martello.

DATI ANALITICI

Notizie storico-critiche

Si tratta di un calco a tasselli di uno degli stucchi cinquecenteschi conservati a Mantova, Palazzo Te, volta della Camera degli Stucchi. Vulcano aziona il mantice mentre amore afferra con entrambe le mani un martello. Nell'angolo è appoggiata una corazza già terminata.

CONSERVAZIONE

STATO DI CONSERVAZIONE

Data: 1995

Stato di conservazione: buono

CONDIZIONE GIURIDICA E VINCOLI

CONDIZIONE GIURIDICA

Indicazione generica: proprietà Ente pubblico territoriale

Indicazione specifica: Comune di Mantova

FONTI E DOCUMENTI DI RIFERIMENTO

DOCUMENTAZIONE FOTOGRAFICA [1 / 3]

Genere: documentazione allegata

Specifiche: <CONV302> da rivedere - proviene da IMC

Visibilità immagine: 1

Collocazione del file nell'archivio locale: S:\Pisani\Immagine Sirbec\725631822777

Nome del file originale: GpsIMG0024.jpg

DOCUMENTAZIONE FOTOGRAFICA [2 / 3]

Genere: documentazione esistente

Tipo: diapositiva colore

Codice identificativo: SM180024

Note: 1996

Specifiche: <CONV302> da rivedere - proviene da FTA

DOCUMENTAZIONE FOTOGRAFICA [3 / 3]

Codice univoco della risorsa: SC_OA_XA090-00024_IMG-0000240453

Genere: documentazione allegata

Tipo: immagine digitale

Codice identificativo: XA090-00024-0000240453

Specifiche: <CONV302> da rivedere - proviene da IMR

Nome del file originale: IMG0024.PCD

FONTI E DOCUMENTI

Tipo: atto notarile

Autore: Siliprandi A.

Denominazione

Atto di cessione ed assegno del Palazzo Accademico qui in Mantova con tutti i libri, quadri, stampe, gessi, medaglie ed altro in esso esistenti di ragione della Società dell'Accademia Virgiliana fatto dalla stessa Accademia a questo Comune

Data: 1862, 7 giugno

Nome dell'archivio: Archivio Accademia Virgiliana

Posizione: C.C. 20

BIBLIOGRAFIA

Genere: bibliografia specifica

Autore: Belluzzi A.

Titolo contributo: Palazzo Te a Mantova

Luogo di edizione: Modena

Anno di edizione: 1998

V., pp., nn.: pp. 436, 439 n. 838

COMPILAZIONE

COMPILAZIONE

Anno di redazione: 1995

Ente compilatore: Comune di Mantova

Nome: Silvestri, Maria Cecilia

Funzionario responsabile: Benetti, Stefano

AGGIORNAMENTO-REVISIONE

Anno di aggiornamento/revisione: 2004

Nome: Pisani, Chiara

Ente compilatore: Comune di Mantova