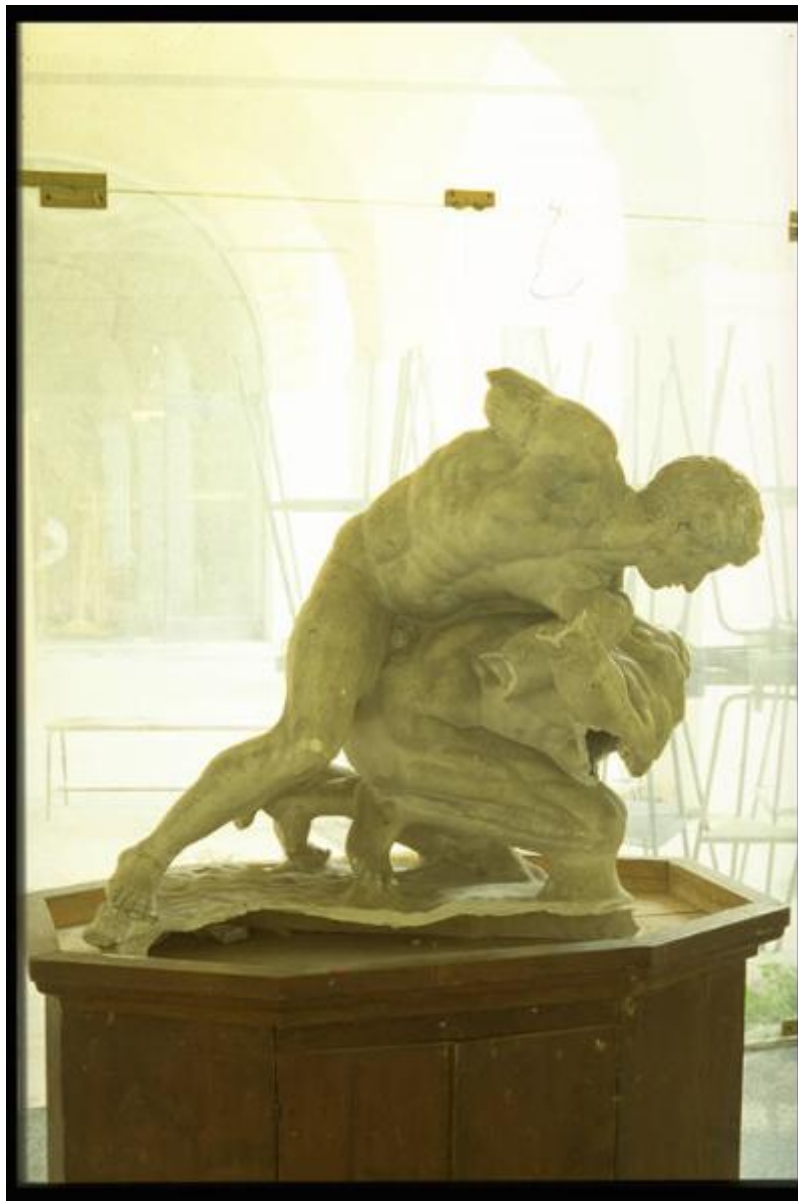


# Luctatores

## ambito mantovano



Link risorsa: <https://www.lombardiabeniculturali.it/opere-arte/schede/XA090-00043/>

Scheda SIRBeC: <https://www.lombardiabeniculturali.it/opere-arte/schede-complete/XA090-00043/>

## **CODICI**

Unità operativa: XA090

Numero scheda: 43

Codice scheda: XA090-00043

Tipo scheda: OA

Livello ricerca: P

### **CODICE UNIVOCO**

Codice regione: 03

Numero catalogo generale: 00622977

Ente schedatore: R03/ Comune di Mantova

Ente competente: S23

## **OGGETTO**

Categoria dell'oggetto: scultura

### **OGGETTO**

Definizione: gruppo scultoreo

Identificazione: opera isolata

Disponibilità del bene: reale

### **SOGGETTO**

Categoria generale: essere umano e uomo in generale

Identificazione: Lottatori

Titolo: Luctatores

## **LOCALIZZAZIONE GEOGRAFICO-AMMINISTRATIVA**

### **INDICAZIONE DEL CONTENITORE FISICO**

Codice del contenitore fisico: 25917

Categoria del contenitore fisico: architettura

### **LOCALIZZAZIONE GEOGRAFICO-AMMINISTRATIVA ATTUALE**

Stato: Italia

Regione: Lombardia

Provincia: MN

Nome provincia: Mantova

Codice ISTAT comune: 020030

Comune: Mantova

### **COLLOCAZIONE SPECIFICA**

Tipologia: scuola

Qualificazione: statale

Denominazione: Istituto d'arte Giulio Romano

Indirizzo: Piazza Polveriera, 4

Denominazione struttura conservativa - livello 1: Museo di Palazzo Ducale

## **DATI PATRIMONIALI E COLLEZIONI**

### **INVENTARIO**

## **RAPPORTO**

### **RAPPORTO BENE FINALE/ORIGINALE**

Stadio bene in esame: calco

Datazione bene finale/originale: 27-98 a.C.

Collocazione bene finale/originale: Fi/ Firenze/ Galleria degli Uffizi

## **CRONOLOGIA**

### **CRONOLOGIA GENERICA**

Secolo: sec. XIX

Frazione di secolo: primo quarto

### **CRONOLOGIA SPECIFICA**

Da: 1800

Validità: ca.

A: 1824

Validità: ca.

Motivazione cronologia: analisi stilistica

Motivazione cronologia: analisi storica

## DEFINIZIONE CULTURALE

### AMBITO CULTURALE

Denominazione: ambito mantovano

## DATI TECNICI

### MATERIA E TECNICA

Materia: gesso

### MISURE

Altezza: 97

Larghezza: 95

Indicazioni sul soggetto: NUDI MASCHILI: lottatori.

## DATI ANALITICI

### Notizie storico-critiche

Calco tratto dal gruppo scultoreo in marmo conservato a Firenze, Galleria degli Uffizi, Tribuna (n. 216). Il gruppo fu rinvenuto a Roma sull'Esquilino nel 1583 e apparteneva agli Horti Lamiani. In seguito a diversi passaggi di proprietà giunse nelle collezioni di Ferdinando de' Medici. Ebbe notevole fortuna iconografica come dimostrano le numerose incisioni che lo riproducono tra il XVII e il XVIII secolo. Si tratta di un calco a tasselli.

## CONSERVAZIONE

### STATO DI CONSERVAZIONE

Data: 1995

Stato di conservazione: cattivo

Indicazioni specifiche: una figura è acefala; entrambe le figure sono mutili delle braccia

## CONDIZIONE GIURIDICA E VINCOLI

### CONDIZIONE GIURIDICA

Indicazione generica: proprietà Ente pubblico territoriale

Indicazione specifica: Comune di Mantova

## FONTI E DOCUMENTI DI RIFERIMENTO

### DOCUMENTAZIONE FOTOGRAFICA [1 / 3]

Genere: documentazione allegata

Specifiche: <CONV302> da rivedere - proviene da IMC

Visibilità immagine: 1

Collocazione del file nell'archivio locale: S:\Pisani\Immagini Sirbec\725631822777

Nome del file originale: GpsIMG0043.jpg

### **DOCUMENTAZIONE FOTOGRAFICA [2 / 3]**

Genere: documentazione esistente

Tipo: diapositiva colore

Codice identificativo: SM180043

Note: 1996

Specifiche: <CONV302> da rivedere - proviene da FTA

### **DOCUMENTAZIONE FOTOGRAFICA [3 / 3]**

Codice univoco della risorsa: SC\_OA\_XA090-00043\_IMG-0000240472

Genere: documentazione allegata

Tipo: immagine digitale

Codice identificativo: XA090-00043-0000240472

Specifiche: <CONV302> da rivedere - proviene da IMR

Nome del file originale: IMG0043.PCD

### **FONTI E DOCUMENTI [1 / 2]**

Tipo: atto notarile

Autore: Siliprandi A.

Denominazione

Atto di cessione ed assegno del Palazzo Accademico qui in Mantova con tutti i libri, quadri, stampe, gessi, medaglie ed altro in esso esistenti di ragione della Società dell'Accademia Virgiliana fatto dalla stessa Accademia a questo Comune

Data: 1862, 7 giugno

Nome dell'archivio: Archivio Accademia Virgiliana

Posizione: C.C. 20

### **FONTI E DOCUMENTI [2 / 2]**

Tipo: verbale di deposito

Denominazione: Elenco dei Gessi ... consegnati ...dalla Direzione dei Civici Musei al R. Ispettore Guglielmo Pacchioni

Data: 1915, 10 aprile

Foglio Carta: n. 10

Nome dell'archivio: Biblioteca Comunale di Mantova

Posizione: cart. G fasc. 2

**BIBLIOGRAFIA [1 / 2]**

Genere: bibliografia di confronto

Autore: Masuelli G.A.

Titolo contribuito: Galleria degli Uffici. Le Sculture.

Luogo di edizione: Roma

Anno di edizione: 1961

V., pp., nn.: V. I, pp. 101 - 102

**BIBLIOGRAFIA [2 / 2]**

Genere: bibliografia di confronto

Autore: Haskell F./ Penny N.

Titolo contribuito: L'antico nella storia del gusto

Luogo di edizione: Torino

Anno di edizione: 1984

V., pp., nn.: p. 351

## COMPILAZIONE

### COMPILAZIONE

Anno di redazione: 1995

Ente compilatore: Comune di Mantova

Nome: Silvestri, Maria Cecilia

Funzionario responsabile: Benetti, Stefano

### AGGIORNAMENTO-REVISIONE

Anno di aggiornamento/revisione: 2004

Nome: Pisani, Chiara

Ente compilatore: Comune di Mantova