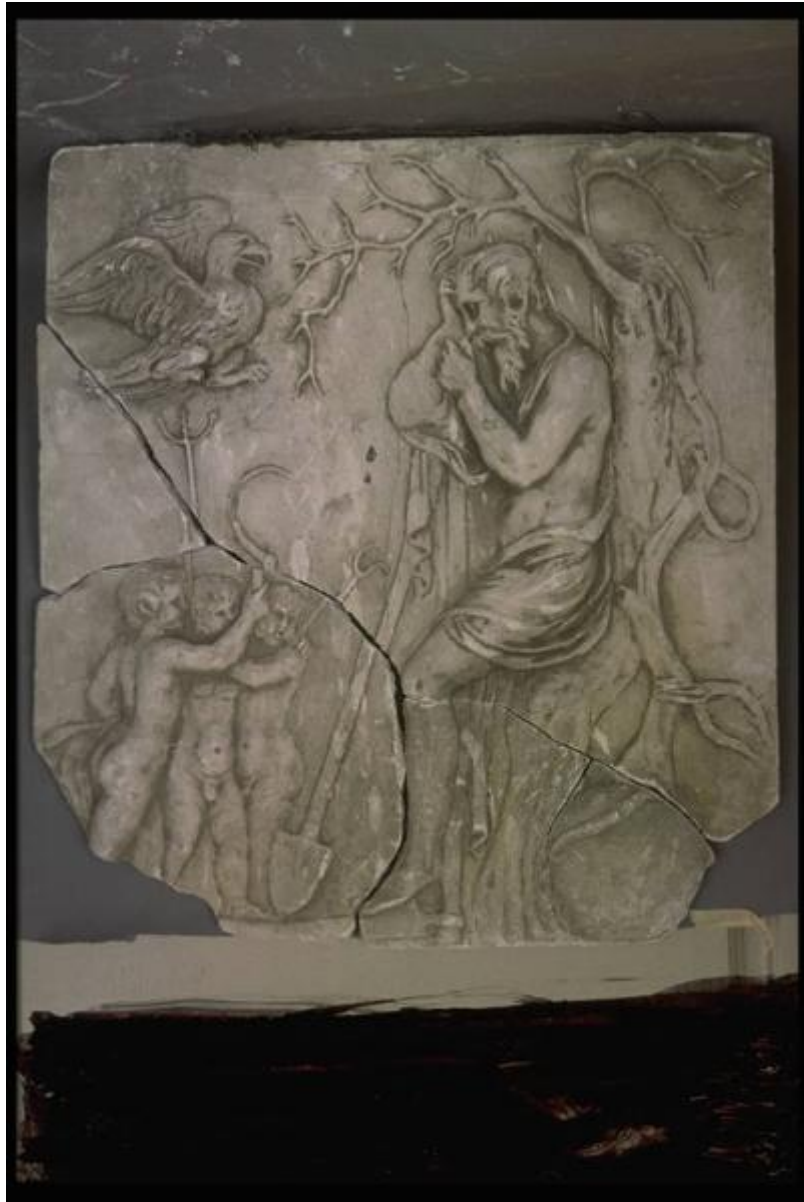


Crono

ambito mantovano



Link risorsa: <https://www.lombardiabeniculturali.it/opere-arte/schede/XA090-00057/>

Scheda SIRBeC: <https://www.lombardiabeniculturali.it/opere-arte/schede-complete/XA090-00057/>

CODICI

Unità operativa: XA090

Numero scheda: 57

Codice scheda: XA090-00057

Tipo scheda: OA

Livello ricerca: P

CODICE UNIVOCO

Codice regione: 03

Numero catalogo generale: 00622992

Ente schedatore: R03/ Comune di Mantova

Ente competente: S23

RELAZIONI

RELAZIONI CON ALTRI BENI

Tipo relazione: correlazione

Tipo scheda: OA

OGGETTO

Categoria dell'oggetto: scultura

OGGETTO

Definizione: rilievo

Identificazione: opera isolata

Disponibilità del bene: reale

SOGGETTO

Categoria generale: mitologia

Identificazione: Crono

LOCALIZZAZIONE GEOGRAFICO-AMMINISTRATIVA

INDICAZIONE DEL CONTENITORE FISICO

Codice del contenitore fisico: 9321

Categoria del contenitore fisico: architettura

LOCALIZZAZIONE GEOGRAFICO-AMMINISTRATIVA ATTUALE

Stato: Italia

Regione: Lombardia

Provincia: MN

Nome provincia: Mantova

Codice ISTAT comune: 020030

Comune: Mantova

COLLOCAZIONE SPECIFICA

Tipologia: villa

Qualificazione: suburbana

Denominazione: Palazzo Te

Indirizzo: Viale Te

Denominazione struttura conservativa - livello 1: Museo Civico di Palazzo Te

DATI PATRIMONIALI E COLLEZIONI

INVENTARIO

RAPPORTO

RAPPORTO BENE FINALE/ORIGINALE

Stadio bene in esame: calco

Datazione bene finale/originale: 1533

Collocazione bene finale/originale: Mn/ Mantova/ Palazzo Te

CRONOLOGIA

CRONOLOGIA GENERICA

Secolo: sec. XIX

Frazione di secolo: primo quarto

CRONOLOGIA SPECIFICA

Da: 1800

Validità: ca.

A: 1824

Validità: ca.

Motivazione cronologia: analisi stilistica

Motivazione cronologia: analisi storica

DEFINIZIONE CULTURALE

AMBITO CULTURALE

Denominazione: ambito mantovano

DATI TECNICI

MATERIA E TECNICA

Materia: gesso

MISURE

Altezza: 69

Larghezza: 62

Indicazioni sul soggetto

DIVINITA': Crono; Giove; Nettuno; Plutone. OGGETTI: ATTRIBUTI: (Giove) aquila; (Nettuno) tridente; (Plutone) bidente: OGGETTI: falce; vanga; falchetto.

DATI ANALITICI

Notizie storico-critiche

Crono - Saturno è appoggiato ad un albero secco e tiene la falce con entrambe le mani. La sfera con il serpente che si morde la coda è simbolo della circolarità del tempo. L'aquila, il tridente e il bidente identificano i tre figli - Giove, Nettuno e Plutone - che combattono a lungo con il padre e riescono a detronizzarlo. Il falchetto imbracciato minacciosamente da Giove richiama il mito della castrazione di Saturno. Il calco è tratto da uno stucco a Mantova, Palazzo Te, Camera degli Stucchi. Si tratta di un calco a tasselli.

CONSERVAZIONE

STATO DI CONSERVAZIONE

Data: 1995

Stato di conservazione: cattivo

Indicazioni specifiche: parzialmente ricomponibile, in tre frammenti

CONDIZIONE GIURIDICA E VINCOLI

CONDIZIONE GIURIDICA

Indicazione generica: proprietà Ente pubblico territoriale

Indicazione specifica: Comune di Mantova

FONTI E DOCUMENTI DI RIFERIMENTO

DOCUMENTAZIONE FOTOGRAFICA [1 / 3]

Genere: documentazione allegata

Specifiche: <CONV302> da rivedere - proviene da IMC

Visibilità immagine: 1

Collocazione del file nell'archivio locale: S:\Pisani\Immagini Sirbec\725631822777

Nome del file originale: GpsIMG0057.jpg

DOCUMENTAZIONE FOTOGRAFICA [2 / 3]

Genere: documentazione esistente

Tipo: diapositiva colore

Codice identificativo: SM180057

Note: 1996

Specifiche: <CONV302> da rivedere - proviene da FTA

DOCUMENTAZIONE FOTOGRAFICA [3 / 3]

Codice univoco della risorsa: SC_OA_XA090-00057_IMG-0000240486

Genere: documentazione allegata

Tipo: immagine digitale

Codice identificativo: XA090-00057-0000240486

Specifiche: <CONV302> da rivedere - proviene da IMR

Nome del file originale: IMG0057.PCD

FONTI E DOCUMENTI

Tipo: atto notarile

Autore: Siliprandi A.

Denominazione

Atto di cessione ed assegno del Palazzo Accademico qui in Mantova con tutti i libri, quadri, stampe, gessi, medaglie ed altro in esso esistenti di ragione della Società dell'Accademia Virgiliana fatto dalla stessa Accademia a questo Comune

Data: 1862, 7 giugno

Nome dell'archivio: Archivio Accademia Virgiliana

Posizione: C.C. 20

BIBLIOGRAFIA

Genere: bibliografia specifica

Autore: Belluzzi A.

Titolo contribuito: Palazzo Te a Mantova

Luogo di edizione: Modena

Anno di edizione: 1998

V., pp., nn.: pp. 436, 439 n. 841

COMPILAZIONE

COMPILAZIONE

Anno di redazione: 1995

Ente compilatore: Comune di Mantova

Nome: Silvestri, Maria Cecilia

Funzionario responsabile: Benetti, Stefano

AGGIORNAMENTO-REVISIONE

Anno di aggiornamento/revisione: 2004

Nome: Pisani, Chiara

Ente compilatore: Comune di Mantova