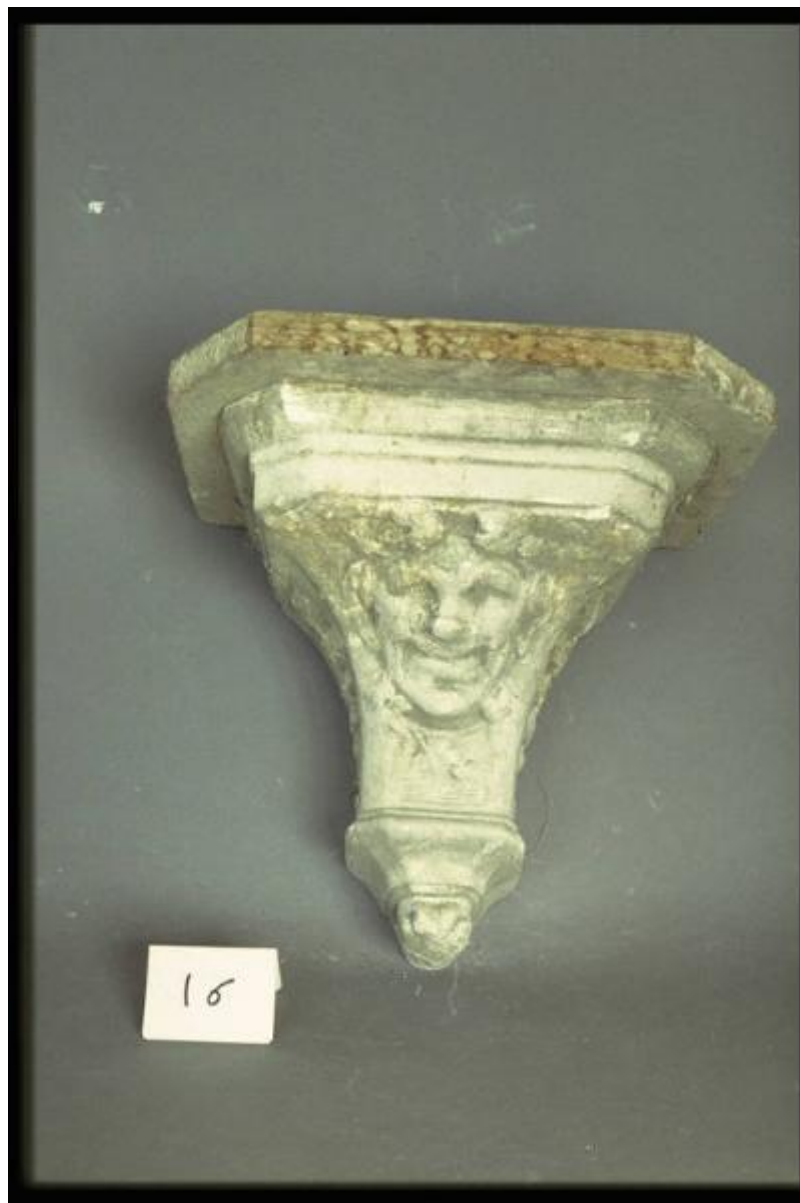


## Motivo decorativo con maschera grottesca ambito mantovano



Link risorsa: <https://www.lombardiabeniculturali.it/opere-arte/schede/XA090-00170/>

Scheda SIRBeC: <https://www.lombardiabeniculturali.it/opere-arte/schede-complete/XA090-00170/>

## CODICI

Unità operativa: XA090

Numero scheda: 170

Codice scheda: XA090-00170

Tipo scheda: OA

Livello ricerca: P

### CODICE UNIVOCO

Codice regione: 03

Numero catalogo generale: 00622971

Ente schedatore: R03/ Comune di Mantova

Ente competente: S23

## RELAZIONI

### STRUTTURA COMPLESSA

Livello: 16

Codice IDK della scheda madre: M0200-00011

## OGGETTO

Categoria dell'oggetto: scultura

### OGGETTO

Definizione: mensola a rilievo

Identificazione: elemento d'insieme

Disponibilità del bene: reale

### SOGGETTO

Categoria generale: decorazioni e ornati

Identificazione: Motivo decorativo con maschera grottesca

## LOCALIZZAZIONE GEOGRAFICO-AMMINISTRATIVA

### INDICAZIONE DEL CONTENITORE FISICO

Codice del contenitore fisico: 10328

Categoria del contenitore fisico: architettura

#### **LOCALIZZAZIONE GEOGRAFICO-AMMINISTRATIVA ATTUALE**

Stato: Italia

Regione: Lombardia

Provincia: MN

Nome provincia: Mantova

Codice ISTAT comune: 020030

Comune: Mantova

#### **COLLOCAZIONE SPECIFICA**

Tipologia: palazzo

Denominazione: Palazzo di S. Sebastiano

Indirizzo: Largo XXIV Maggio, 12

Denominazione struttura conservativa - livello 1: Museo della Città

Denominazione struttura conservativa - livello 2: Pinacoteca civica

### **DATI PATRIMONIALI E COLLEZIONI**

#### **INVENTARIO**

### **RAPPORTO**

#### **RAPPORTO BENE FINALE/ORIGINALE**

Stadio bene in esame: calco

### **CRONOLOGIA**

#### **CRONOLOGIA GENERICA**

Secolo: sec. XIX

#### **CRONOLOGIA SPECIFICA**

Da: 1800

Validità: ca.

A: 1899

Validità: ca.

Motivazione cronologia: analisi stilistica

Motivazione cronologia: analisi storica

## DEFINIZIONE CULTURALE

### AMBITO CULTURALE

Denominazione: ambito mantovano

## DATI TECNICI

### MATERIA E TECNICA

Materia: gesso

### MISURE

Altezza: 30.50

Larghezza: 28

Indicazioni sul soggetto: DECORAZIONI: maschera grottesca.

## CONSERVAZIONE

### STATO DI CONSERVAZIONE

Data: 1996

Stato di conservazione: buono

## CONDIZIONE GIURIDICA E VINCOLI

### CONDIZIONE GIURIDICA

Indicazione generica: proprietà Ente pubblico territoriale

Indicazione specifica: Comune di Mantova

## FONTI E DOCUMENTI DI RIFERIMENTO

### DOCUMENTAZIONE FOTOGRAFICA [1 / 3]

Genere: documentazione allegata

Specifiche: <CONV302> da rivedere - proviene da IMC

Visibilità immagine: 1

Collocazione del file nell'archivio locale: S:\Pisani\Immagine Sirbec\725631822780

Nome del file originale: Gps1IMG0070.jpg

### **DOCUMENTAZIONE FOTOGRAFICA [2 / 3]**

Genere: documentazione esistente

Tipo: diapositiva colore

Codice identificativo: SM180170

Note: 1996

Specifiche: <CONV302> da rivedere - proviene da FTA

### **DOCUMENTAZIONE FOTOGRAFICA [3 / 3]**

Codice univoco della risorsa: SC\_OA\_XA090-00170\_IMG-0000240599

Genere: documentazione allegata

Tipo: immagine digitale

Codice identificativo: XA090-00170-0000240599

Specifiche: <CONV302> da rivedere - proviene da IMR

Nome del file originale: IMG0070.PCD

### **FONTI E DOCUMENTI**

Tipo: atto notarile

Autore: Siliprandi A.

Denominazione

Atto di cessione ed assegno del Palazzo Accademico qui in Mantova con tutti i libri, quadri, stampe, gessi, medaglie ed altro in esso esistenti di ragione della Società dell'Accademia Virgiliana fatto dalla stessa Accademia a questo Comune

Data: 1862, 7 giugno

Nome dell'archivio: Archivio Accademia Virgiliana

Posizione: C.C. 20

## **COMPILAZIONE**

### **COMPILAZIONE**

Anno di redazione: 1996

Ente compilatore: Comune di Mantova

Nome: Silvestri, Maria Cecilia

Funzionario responsabile: Benetti, Stefano

### **AGGIORNAMENTO-REVISIONE**

Anno di aggiornamento/revisione: 2004

Nome: Pisani, Chiara

Ente compilatore: Comune di Mantova