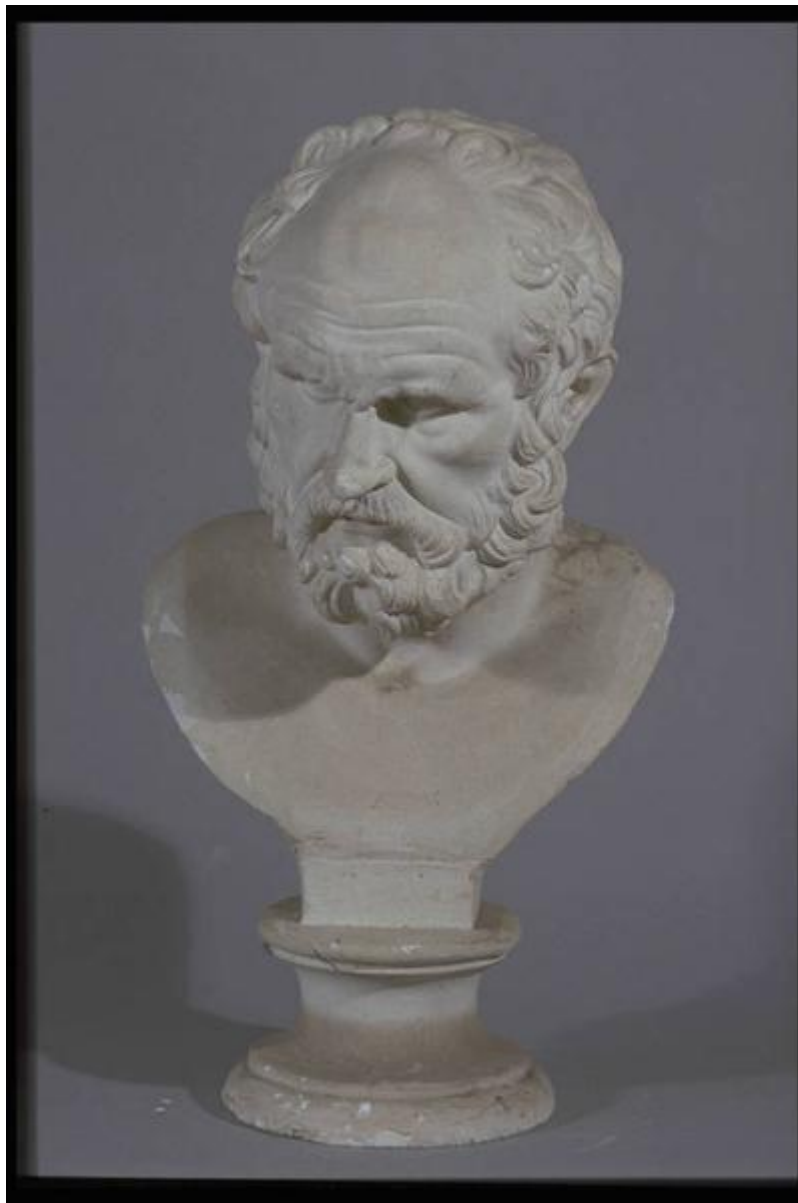


## Ritratto di Filosofo

Dalmaschio Luigi; Pellegrini Giovanni



Link risorsa: <https://www.lombardiabeniculturali.it/opere-arte/schede/XA090-00179/>

Scheda SIRBeC: <https://www.lombardiabeniculturali.it/opere-arte/schede-complete/XA090-00179/>

## CODICI

Unità operativa: XA090

Numero scheda: 179

Codice scheda: XA090-00179

Tipo scheda: OA

Livello ricerca: P

### CODICE UNIVOCO

Codice regione: 03

Numero catalogo generale: 00622972

Ente schedatore: R03/ Comune di Mantova

Ente competente: S23

## RELAZIONI

### RELAZIONI CON ALTRI BENI

Tipo relazione: correlazione

Tipo scheda: OA

## OGGETTO

Categoria dell'oggetto: scultura

### OGGETTO

Definizione: busto

Identificazione: opera isolata

Disponibilità del bene: reale

### SOGGETTO

Categoria generale: ritratto

Identificazione: Ritratto di Filosofo

## LOCALIZZAZIONE GEOGRAFICO-AMMINISTRATIVA

### INDICAZIONE DEL CONTENITORE FISICO

Codice del contenitore fisico: 9321

Categoria del contenitore fisico: architettura

### **LOCALIZZAZIONE GEOGRAFICO-AMMINISTRATIVA ATTUALE**

Stato: Italia

Regione: Lombardia

Provincia: MN

Nome provincia: Mantova

Codice ISTAT comune: 020030

Comune: Mantova

### **COLLOCAZIONE SPECIFICA**

Tipologia: villa

Qualificazione: suburbana

Denominazione: Palazzo Te

Indirizzo: Viale Te

Denominazione struttura conservativa - livello 1: Museo Civico di Palazzo Te

## **DATI PATRIMONIALI E COLLEZIONI**

### **INVENTARIO**

## **RAPPORTO**

### **RAPPORTO BENE FINALE/ORIGINALE**

Stadio bene in esame: calco

## **CRONOLOGIA**

### **CRONOLOGIA GENERICA**

Secolo: sec. XVIII

Frazione di secolo: fine

### **CRONOLOGIA SPECIFICA**

Da: 1790

Validità: ca.

A: 1790

Validità: ca.

Motivazione cronologia: documentazione

## DEFINIZIONE CULTURALE

### AUTORE [1 / 2]

Nome di persona o ente: Dalmaschio Luigi

Tipo intestazione: P

Motivazione dell'attribuzione [1 / 2]: documentazione

Motivazione dell'attribuzione [2 / 2]: bibliografia

### AUTORE [2 / 2]

Nome di persona o ente: Pellegrini Giovanni

Tipo intestazione: P

Motivazione dell'attribuzione [1 / 2]: documentazione

Motivazione dell'attribuzione [2 / 2]: bibliografia

### COMMITTENZA

Nome: Reale Accademia di Scienze, Lettere e Arti

## DATI TECNICI

### MATERIA E TECNICA

Materia: gesso

### MISURE

Altezza: 44

Larghezza: 33

Indicazioni sul soggetto: RITRATTI: uomo.

## DATI ANALITICI

### ISCRIZIONI

Posizione: Dietro

Trascrizione: n.7

Notizie storico-critiche

Il busto appartiene ad un gruppo di 12 che risultano collocati dal 1790 su altrettante mensole nella sala del Sole e della Luna in Palazzo Te. In quell'anno infatti iniziano i restauri dell'ambiente con pulitura delle pitture e degli stucchi del soffitto. Si decide in quell'occasione di ornare le pareti che risultavano spoglie con riproduzione in stucco di rilievi antichi e cinquecenteschi. Il preventivo di spese firmato da Paolo Pozzo e Giovanni Bellavite il 9 ottobre 1790 specifica il numero e la forma delle copie in gesso da collocare nella stanza. L'incarico di realizzare le mensole e i relativi busti di

personaggi antichi viene affidato agli stuccatori Luigi Dalmaschio e Giovanni Pellegrini che realizzano anche i calchi dei due sarcofagi romani, appartenenti alla collezione statuaria greco-romana di proprietà comunale, conservati oggi in Palazzo Ducale: "Storia di Medea" e "Amazonomachia". Alcuni busti sono calchi di opere donate da Giuseppe Bottani all'Accademia mantovana nel 1772.

Dei dodici busti uno è andato distrutto durante i lavori di restauro della sala nel 1988.

## CONSERVAZIONE

### STATO DI CONSERVAZIONE

Data: 1996

Stato di conservazione: buono

## RESTAURI E ANALISI

### RESTAURI

Data: 1988

Ente responsabile: SBAS MN

Nome operatore: Mingardi G.

## CONDIZIONE GIURIDICA E VINCOLI

### CONDIZIONE GIURIDICA

Indicazione generica: proprietà Ente pubblico territoriale

Indicazione specifica: Comune di Mantova

## FONTI E DOCUMENTI DI RIFERIMENTO

### DOCUMENTAZIONE FOTOGRAFICA [1 / 3]

Genere: documentazione allegata

Specifiche: <CONV302> da rivedere - proviene da IMC

Visibilità immagine: 1

Collocazione del file nell'archivio locale: S:\Pisani\Immagini Sirbec\725631822780

Nome del file originale: Gps1IMG0079.jpg

### DOCUMENTAZIONE FOTOGRAFICA [2 / 3]

Genere: documentazione esistente

Tipo: diapositiva colore

Codice identificativo: SM180179

Note: 1996

Specifiche: <CONV302> da rivedere - proviene da FTA

### **DOCUMENTAZIONE FOTOGRAFICA [3 / 3]**

Codice univoco della risorsa: SC\_OA\_XA090-00179\_IMG-0000240608

Genere: documentazione allegata

Tipo: immagine digitale

Codice identificativo: XA090-00179-0000240608

Specifiche: <CONV302> da rivedere - proviene da IMR

Nome del file originale: IMG0079.PCD

### **FONTI E DOCUMENTI [1 / 2]**

Tipo: Atto amministrativo

Denominazione: Preventivo spese per copie in gesso da collocare nella sala del sole e della luna in Palazzo Te

Data: 1790, 9 ottobre

Nome dell'archivio: Archivio di Stato di Mantova, Intendenza Politica

Posizione: b. 222, f. 17

### **FONTI E DOCUMENTI [2 / 2]**

Tipo: Atto amministrativo

Denominazione

Contratto con gli stuccatori Luigi Dalmaschio e Giovanni Pellegrini per copie in gesso da collocare nella Sala del sole e della luna in Palazzo Te

Data: 1790, 7 dicembre

Nome dell'archivio: Archivio di Stato di Mantova, Intendenza Politica

Posizione: b. 222, f. 17

### **BIBLIOGRAFIA [1 / 3]**

Genere: bibliografia specifica

Autore: Belluzzi A.

Titolo contribuito: Palazzo Te a Mantova

Luogo di edizione: Modena

Anno di edizione: 1998

V., pp., nn.: pp. 263, 278, 356-357

### **BIBLIOGRAFIA [2 / 3]**

Genere: bibliografia specifica

Autore: Silvestri M.C.

Titolo contributo: Il primo nucleo della collezione dei gessi dell'Accademia, in "Quaderni di Palazzo Te", n. 4

Luogo di edizione: Milano

Anno di edizione: 1996

V., pp., nn.: pp. 94-97

**BIBLIOGRAFIA [3 / 3]**

Genere: bibliografia di confronto

Autore: Erbesato GM.

Titolo contributo: I restauri di Palazzo Te. Apollo, i geroglifici, le Muse, in "Quadrante Padano" n. 3

Luogo di edizione: Mantova

Anno di edizione: 1985

V., pp., nn.: pp. 21-23

## COMPILAZIONE

### COMPILAZIONE

Anno di redazione: 1996

Ente compilatore: Comune di Mantova

Nome: Silvestri, Maria Cecilia

Funzionario responsabile: Erbesato, Gian Maria

### AGGIORNAMENTO-REVISIONE

Anno di aggiornamento/revisione: 2004

Nome: Pisani, Chiara

Ente compilatore: Comune di Mantova