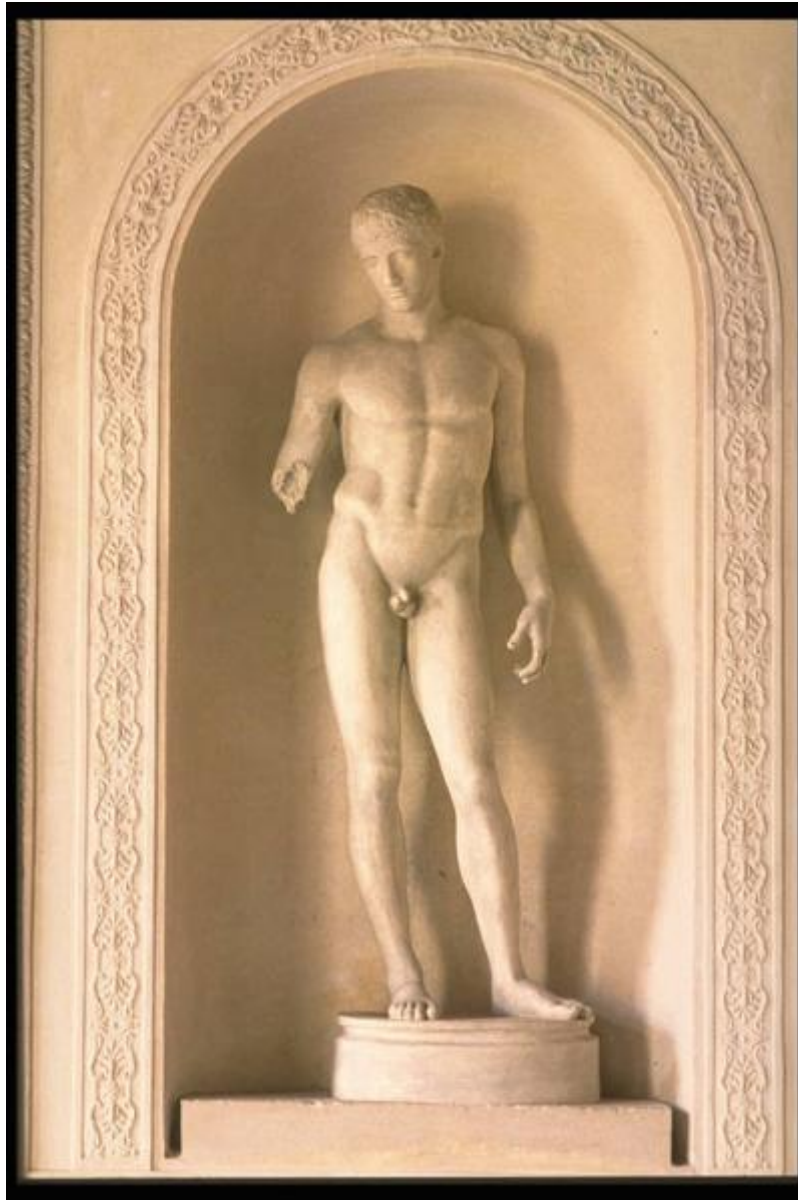


Giovinetto

ambito mantovano



Link risorsa: <https://www.lombardiabeniculturali.it/opere-arte/schede/XA090-00190/>

Scheda SIRBeC: <https://www.lombardiabeniculturali.it/opere-arte/schede-complete/XA090-00190/>

CODICI

Unità operativa: XA090

Numero scheda: 190

Codice scheda: XA090-00190

Tipo scheda: OA

Livello ricerca: P

CODICE UNIVOCO

Codice regione: 03

Numero catalogo generale: 00623103

Ente schedatore: R03/ Comune di Mantova

Ente competente: S23

RELAZIONI

RELAZIONI CON ALTRI BENI

Tipo relazione: correlazione

Tipo scheda: OA

OGGETTO

Categoria dell'oggetto: scultura

OGGETTO

Definizione: statua

Identificazione: opera isolata

Disponibilità del bene: reale

SOGGETTO

Categoria generale: essere umano e uomo in generale

Identificazione: Giovinetto

LOCALIZZAZIONE GEOGRAFICO-AMMINISTRATIVA

INDICAZIONE DEL CONTENITORE FISICO

Codice del contenitore fisico: 9321

Categoria del contenitore fisico: architettura

LOCALIZZAZIONE GEOGRAFICO-AMMINISTRATIVA ATTUALE

Stato: Italia

Regione: Lombardia

Provincia: MN

Nome provincia: Mantova

Codice ISTAT comune: 020030

Comune: Mantova

COLLOCAZIONE SPECIFICA

Tipologia: villa

Qualificazione: suburbana

Denominazione: Palazzo Te

Indirizzo: Viale Te

Denominazione struttura conservativa - livello 1: Museo Civico di Palazzo Te

DATI PATRIMONIALI E COLLEZIONI

INVENTARIO

RAPPORTO

RAPPORTO BENE FINALE/ORIGINALE

Stadio bene in esame: calco

Soggetto bene finale/originale: Idolino (cosiddetto)

Collocazione bene finale/originale: Fi/ Firenze/ Museo Archeologico

CRONOLOGIA

CRONOLOGIA GENERICA

Secolo: sec. XX

Frazione di secolo: terzo quarto

CRONOLOGIA SPECIFICA

Da: 1973

Validità: ca.

A: 1973

Validità: ca.

Motivazione cronologia: bibliografia

DEFINIZIONE CULTURALE

AMBITO CULTURALE

Denominazione: ambito mantovano

DATI TECNICI

MATERIA E TECNICA

Materia: gesso

MISURE

Altezza: 145

Larghezza: 42

Indicazioni sul soggetto: NUDI MASCHILI.

DATI ANALITICI

Notizie storico-critiche

La statua trova stabile collocazione nella loggia sud di Palazzo Te. L'ambiente, originariamente aperta a loggiato, viene risistemato nel 1780 -1790 ad opera dei docenti dell'Accademia. In particolare Paolo Pozzo nel 1790 stabilisce di "collocare nelle sei specchiature" delle pareti est e ovest "altrettanti bassirilievi tratti con forme dagli antichi esistenti nel museo" e di "riporre nelle due nicchie le statue da formarsi in marmorina, l'una del Commodo Giovane sotto l'aspetto di Mercurio, l'altra del Giovane Esculappio parimenti del detto Museo". L'amministrazione centrale non autorizza la collocazione delle due statue. I restauri degli anni '70 del Novecento documentano la presenza dei busti nelle specchiature e vedono l'inserimento nelle nicchie di due calchi in gesso fatti realizzare dall'arch. capo del Comune Angelini presso la Gipsoteca di Firenze.

CONSERVAZIONE

STATO DI CONSERVAZIONE

Data: 1996

Stato di conservazione: mediocre

CONDIZIONE GIURIDICA E VINCOLI

CONDIZIONE GIURIDICA

Indicazione generica: proprietà Ente pubblico territoriale

Indicazione specifica: Comune di Mantova

FONTI E DOCUMENTI DI RIFERIMENTO

DOCUMENTAZIONE FOTOGRAFICA [1 / 3]

Genere: documentazione allegata

Specifiche: <CONV302> da rivedere - proviene da IMC

Visibilità immagine: 1

Collocazione del file nell'archivio locale: S:\Pisani\Immagini Sirbec\725631822780

Nome del file originale: Gps1IMG0090.jpg

DOCUMENTAZIONE FOTOGRAFICA [2 / 3]

Genere: documentazione esistente

Tipo: diapositiva colore

Codice identificativo: SM180190

Note: 1996

Specifiche: <CONV302> da rivedere - proviene da FTA

DOCUMENTAZIONE FOTOGRAFICA [3 / 3]

Codice univoco della risorsa: SC_OA_XA090-00190_IMG-0000240619

Genere: documentazione allegata

Tipo: immagine digitale

Codice identificativo: XA090-00190-0000240619

Specifiche: <CONV302> da rivedere - proviene da IMR

Nome del file originale: IMG0090.PCD

BIBLIOGRAFIA

Genere: bibliografia specifica

Autore: Belluzzi A.

Titolo contribuito: Palazzo Te a Mantova

Luogo di edizione: Modena

Anno di edizione: 1998

V., pp., nn.: pp. 242, 262-64, 272, 465

COMPILAZIONE

COMPILAZIONE

Anno di redazione: 1996

Ente compilatore: Comune di Mantova

Nome: Silvestri, Maria Cecilia

Funzionario responsabile: Erbesato, Gian Maria

AGGIORNAMENTO-REVISIONE

Anno di aggiornamento/revisione: 2004

Nome: Pisani, Chiara

Ente compilatore: Comune di Mantova