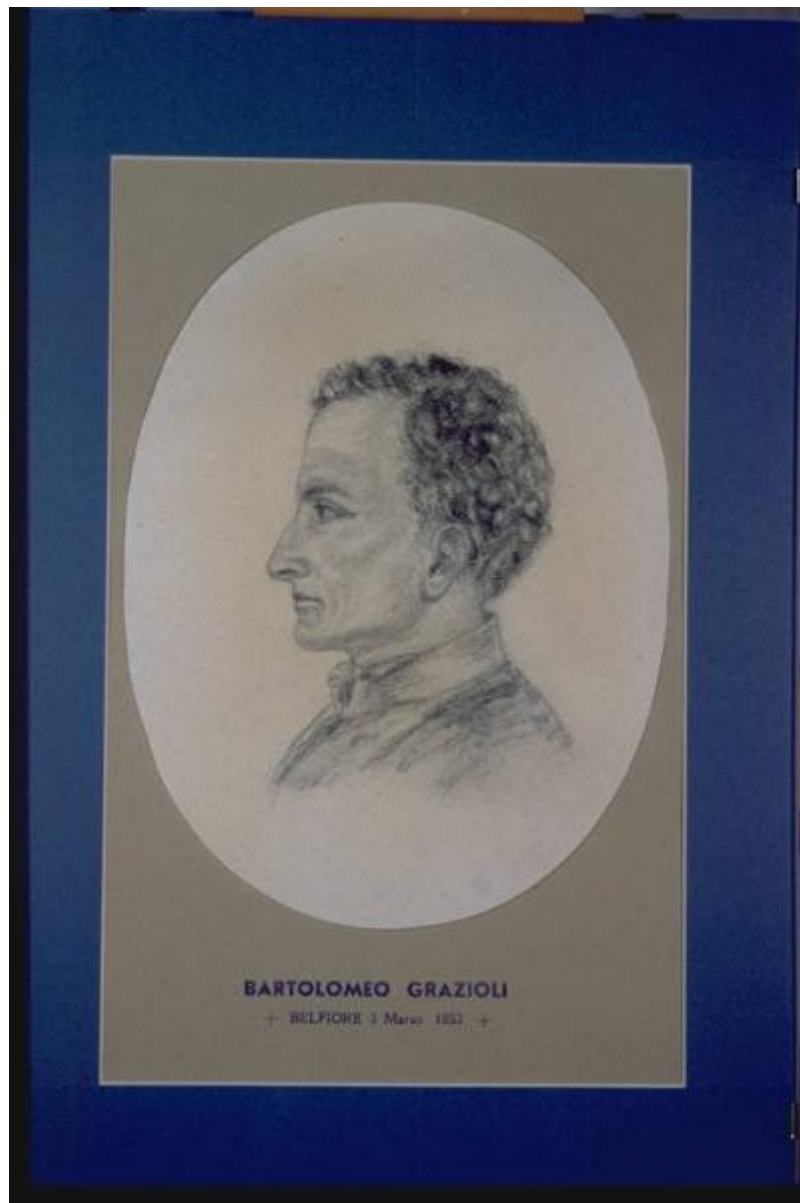


# Ritratto di Bartolomeo Grazioli

## ambito mantovano



Link risorsa: <https://www.lombardiabeniculturali.it/opere-arte/schede/XA120-00216/>

Scheda SIRBeC: <https://www.lombardiabeniculturali.it/opere-arte/schede-complete/XA120-00216/>

## CODICI

Unità operativa: XA120

Numero scheda: 216

Codice scheda: XA120-00216

Tipo scheda: D

Livello ricerca: P

### CODICE UNIVOCO

Codice regione: 03

Numero catalogo generale: 00623860

Ente schedatore: R03/ Comune di Mantova

Ente competente: S23

## RELAZIONI

### STRUTTURA COMPLESSA

Livello: 10

Codice IDK della scheda madre: M0200-00013

## OGGETTO

Categoria dell'oggetto: disegno

### OGGETTO

Definizione: disegno

Identificazione: elemento d'insieme

Disponibilità del bene: reale

### SOGGETTO

Categoria generale: ritratto

Identificazione: Ritratto di Bartolomeo Grazioli

## LOCALIZZAZIONE GEOGRAFICO-AMMINISTRATIVA

### INDICAZIONE DEL CONTENITORE FISICO

Codice del contenitore fisico: 10328

Categoria del contenitore fisico: architettura

#### **LOCALIZZAZIONE GEOGRAFICO-AMMINISTRATIVA ATTUALE**

Stato: Italia

Regione: Lombardia

Provincia: MN

Nome provincia: Mantova

Codice ISTAT comune: 020030

Comune: Mantova

#### **COLLOCAZIONE SPECIFICA**

Denominazione struttura conservativa - livello 1: Museo della Città

### **DATI PATRIMONIALI E COLLEZIONI**

#### **INVENTARIO**

### **CRONOLOGIA**

#### **CRONOLOGIA GENERICA**

Secolo: sec. XIX

Frazione di secolo: terzo quarto

#### **CRONOLOGIA SPECIFICA**

Da: 1850

Validità: ca.

A: 1874

Validità: ca.

Motivazione cronologia: analisi stilistica

### **DEFINIZIONE CULTURALE**

#### **AMBITO CULTURALE**

Denominazione: ambito mantovano

Riferimento all'intervento: esecutore

### **DATI TECNICI**

## **MATERIA E TECNICA [1 / 2]**

Materia: carboncino

## **MATERIA E TECNICA [2 / 2]**

Materia: carta

## **MISURE**

Unità: mm

Altezza: 266

Larghezza: 202

Indicazioni sul soggetto: RITRATTI: Bartolomeo Grioli

## **DATI ANALITICI**

### **ISCRIZIONI**

Classe di appartenenza: commemorativa

Lingua: italiana

Tecnica di scrittura: a stampa

Posizione: In basso al centro

Trascrizione: BARTOLOMEO GRIOLI / BELFIORE 3 MARZO 1853

Notizie storico-critiche

Don Bartolomeo Grazioli (1806-1853) fu uno dei Martiri di Belfiore in quanto affiliato al Comitato rivoluzionario mazziniano di Mantova.

Nato a Fontanella di Canneto nel 1806, da famiglia poco agiata, fu arciprete di Revere. Nominato dal Comitato rivoluzionario mazziniano di Mantova come capo circolo di Revere, diffonde le cartelle del prestito mazziniano e i volantini propagandistici. Arrestato, fu impiccato quarantasettenne il 3 marzo 1853 insieme ai compagni cospiratori Carlo Montanari e Tito Speri nella Valletta di Belfiore.

## **CONSERVAZIONE**

### **STATO DI CONSERVAZIONE**

Data: 1997

Stato di conservazione: buono

## **CONDIZIONE GIURIDICA E VINCOLI**

### **CONDIZIONE GIURIDICA**

Indicazione generica: proprietà Ente pubblico territoriale

Indicazione specifica: Comune di Mantova

## FONTI E DOCUMENTI DI RIFERIMENTO

### DOCUMENTAZIONE FOTOGRAFICA

Codice univoco della risorsa: SC\_D\_XA120-00216\_IMG-0000241517

Genere: documentazione allegata

Tipo: diapositiva colore

Codice identificativo: RM230494

Nome del file originale: IMG0005.PCD

### BIBLIOGRAFIA

Genere: bibliografia specifica

Autore: Carceri Martiri

Titolo contributo: Le carceri dei Martiri di Belfiore nel Castello di San Giorgio 1985, p.19.

Luogo di edizione: Mantova

Anno di edizione: 1985

V., pp., nn.: p.19

## COMPILAZIONE

### COMPILAZIONE

Anno di redazione: 1997

Ente compilatore: Comune di Mantova

Nome: Roncaia, Mariangela

Funzionario responsabile: Benetti, Stefano

### AGGIORNAMENTO-REVISIONE

Anno di aggiornamento/revisione: 2005

Nome: Pisani, Chiara