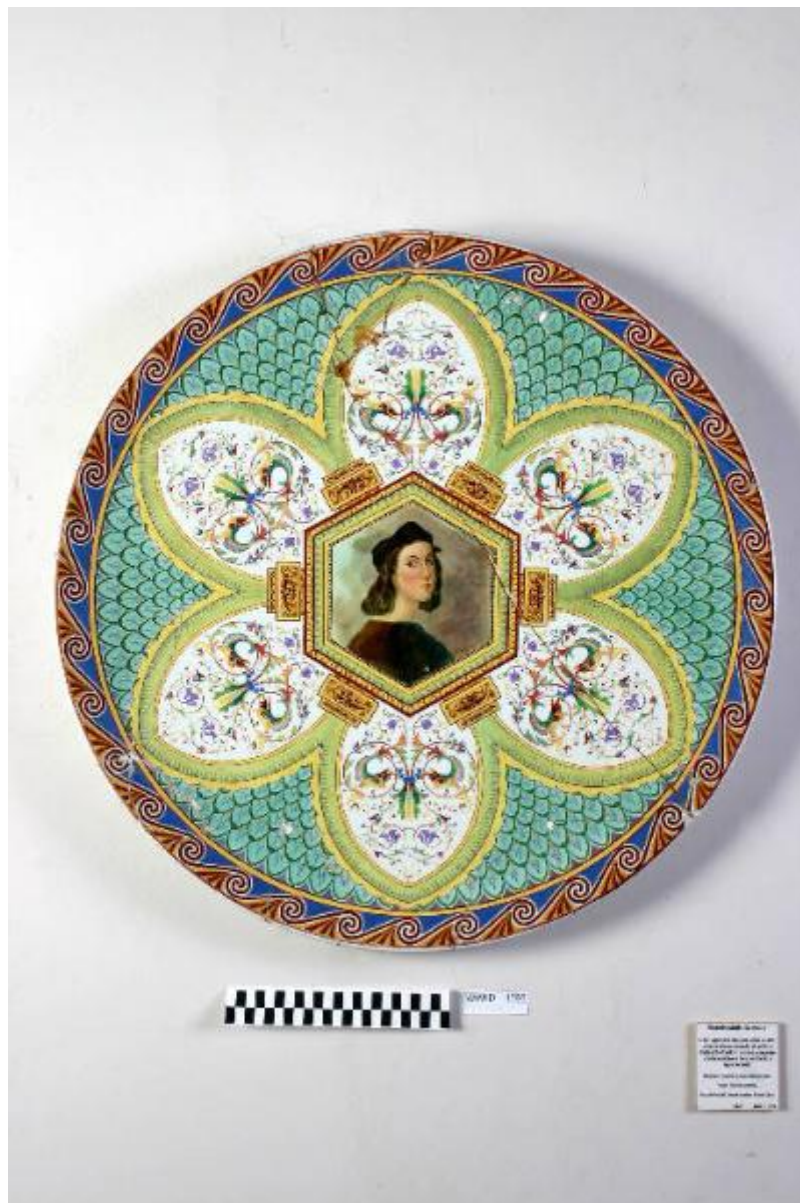


# Piatto

De Ambrosis Silvio; Società Ceramica Italiana Laveno



Link risorsa: <https://www.lombardiabeniculturali.it/opere-arte/schede/XC010-00012/>

Scheda SIRBeC: <https://www.lombardiabeniculturali.it/opere-arte/schede-complete/XC010-00012/>

## **CODICI**

Unità operativa: XC010

Numero scheda: 12

Codice scheda: XC010-00012

Tipo scheda: OA

Livello ricerca: P

### **CODICE UNIVOCO**

Codice regione: 03

Numero catalogo generale: 00647863

Ente schedatore: R03/ Museo Internazionale Design Ceramico

Ente competente: S27

## **RELAZIONI**

### **STRUTTURA COMPLESSA**

Livello: 2

Codice IDK della scheda madre: XC010-00010

## **OGGETTO**

Categoria dell'oggetto: ceramiche

### **OGGETTO**

Definizione: piatto

Tipologia: da parete

Identificazione: elemento d'insieme

Disponibilità del bene: reale

### **SOGGETTO**

Categoria generale: ritratto

Identificazione: Ritratto di Raffaello Sanzio e motivi decorativi floreali

## **LOCALIZZAZIONE GEOGRAFICO-AMMINISTRATIVA**

### **INDICAZIONE DEL CONTENITORE FISICO**

Codice del contenitore fisico: 25319

Categoria del contenitore fisico: architettura

#### **LOCALIZZAZIONE GEOGRAFICO-AMMINISTRATIVA ATTUALE**

Stato: Italia

Regione: Lombardia

Provincia: VA

Nome provincia: Varese

Codice ISTAT comune: 012087

Comune: Laveno-Mombello

Località: Cerro

#### **COLLOCAZIONE SPECIFICA**

Tipologia: palazzo

Qualificazione: comunale

Denominazione: Palazzo Perabò

Indirizzo: Lungolago Perabò, 5

Denominazione struttura conservativa - livello 1: MIDeC - Museo Internazionale del Design Ceramico

Tipologia struttura conservativa: museo

Altra denominazione: Palazzo Guilizzoni

#### **ALTRE LOCALIZZAZIONI GEOGRAFICO-AMMINISTRATIVE**

Tipo di localizzazione: luogo di provenienza/collocazione precedente

#### **LOCALIZZAZIONE GEOGRAFICO-AMMINISTRATIVA**

Provincia: VA

Comune: Laveno-Mombello

Località: Ponte

#### **COLLOCAZIONE SPECIFICA**

Tipologia: stabilimento

Denominazione: Stabilimento Società Ceramica Italiana

Specifiche: sala campionaria

#### **DATI PATRIMONIALI E COLLEZIONI**

### **INVENTARIO [1 / 2]**

Data: 2005

Numero: 1758

Transcodifica del numero di inventario: 0001758

### **INVENTARIO [2 / 2]**

Numero: 3/CRT

Transcodifica del numero di inventario: CRT0003

## **CRONOLOGIA**

### **CRONOLOGIA GENERICA**

Secolo: sec. XX

### **CRONOLOGIA SPECIFICA**

Da: 1921

Validità: post

A: 1921

Validità: ante

Motivazione cronologia: marchio

## **DEFINIZIONE CULTURALE**

### **AUTORE [1 / 2]**

Ruolo: disegnatore

Nome di persona o ente: De Ambrosis Silvio

Tipo intestazione: P

Dati anagrafici/Periodo di attività: notizie sec. XX prima metà

Codice scheda autore: XC010-00001

Motivazione dell'attribuzione: documentazione

### **AUTORE [2 / 2]**

Ruolo: produttore

Nome di persona o ente: Società Ceramica Italiana Laveno

Tipo intestazione: E

Dati anagrafici/Periodo di attività: 1856-1965

Codice scheda autore: XC010-00002

Motivazione dell'attribuzione: marchio

## DATI TECNICI

### MATERIA E TECNICA

Materia: terraglia forte

### MISURE

Diametro: 74

## DATI ANALITICI

### DESCRIZIONE

Indicazioni sull'oggetto

Ritratto di Raffaello entro campitura esagonale posta al centro di un grande fiore stilizzato a sei petali. Ogni petalo è decorato da motivi fitomorfi, mentre il fondo è composto da un motivo a scaglie verdi. L'orlo è decorato da un fregio a "cane corrente".

Indicazioni sul soggetto

Ritratti: ritratto di Raffaello Sanzio. Decorazioni: motivi vegetali; motivo floreale; motivo a scaglie; motivo a cane corrente.

Notizie storico-critiche

Il piatto, prodotto in un unico esemplare e decorato sotto smalto, faceva parte in origine in una serie di quattro piatti con ritratti di pittori, disegnati da Silvio De Ambrosis. Due sono depositati al museo, mentre gli altri due sono a Laveno, in proprietà privata.

## CONSERVAZIONE

### STATO DI CONSERVAZIONE

Data: 2006

Stato di conservazione: mediocre

Indicazioni specifiche: rottura restaurata

## CONDIZIONE GIURIDICA E VINCOLI

### CONDIZIONE GIURIDICA

Indicazione generica: proprietà Ente pubblico territoriale

Indicazione specifica: Comune di Laveno-Mombello

### ACQUISIZIONE

Tipo acquisizione: acquisto

Nome: Richard Ginori 1735

Data acquisizione: 2020

#### **MUTAMENTI TITOLARITA'/POSSESSO/DETTENZIONE**

Tipo evento: deposito

Data evento: 1968

Note: deposito Richard-Ginori del 1968 acquisito in data 03. 02.2020

### **FONTI E DOCUMENTI DI RIFERIMENTO**

#### **DOCUMENTAZIONE FOTOGRAFICA**

Codice univoco della risorsa: SC\_OA\_XC010-00012\_IMG-0000262228

Genere: documentazione allegata

Tipo: fotografia digitale

Codice identificativo: 1758

Nome del file originale: 1758.jpg

#### **BIBLIOGRAFIA**

Genere: bibliografia specifica

Autore: Terraglia italiana

Titolo libro o rivista: La terraglia italiana

Luogo di edizione: Milano

Anno di edizione: 1956 (?)

Codice scheda bibliografia: XC010-00002

V., pp., nn.: p. 178

#### **MOSTRE**

Titolo: Piero e Silvio De Ambrosis decoratori

Luogo, sede espositiva, data: Laveno-Mombello (VA), loc. Cerro, , 1992

### **COMPILAZIONE**

#### **COMPILAZIONE**

Anno di redazione: 1992

Ente compilatore: Museo Internazionale Design Ceramico

Nome [1 / 2]: Reggiori, Albino

Nome [2 / 2]: Sangermano, Nesta

Funzionario responsabile: Fontana, Liviana

**TRASCRIZIONE PER INFORMATIZZAZIONE**

Anno di trascrizione/informatizzazione: 2006

Nome: Civai, Alessandra

Ente compilatore: Museo Internazionale Design Ceramico

**AGGIORNAMENTO-REVISIONE**

Anno di aggiornamento/revisione: 2006

Nome: Civai, Alessandra

Ente compilatore: R03/ Museo Internazionale Design Ceramico