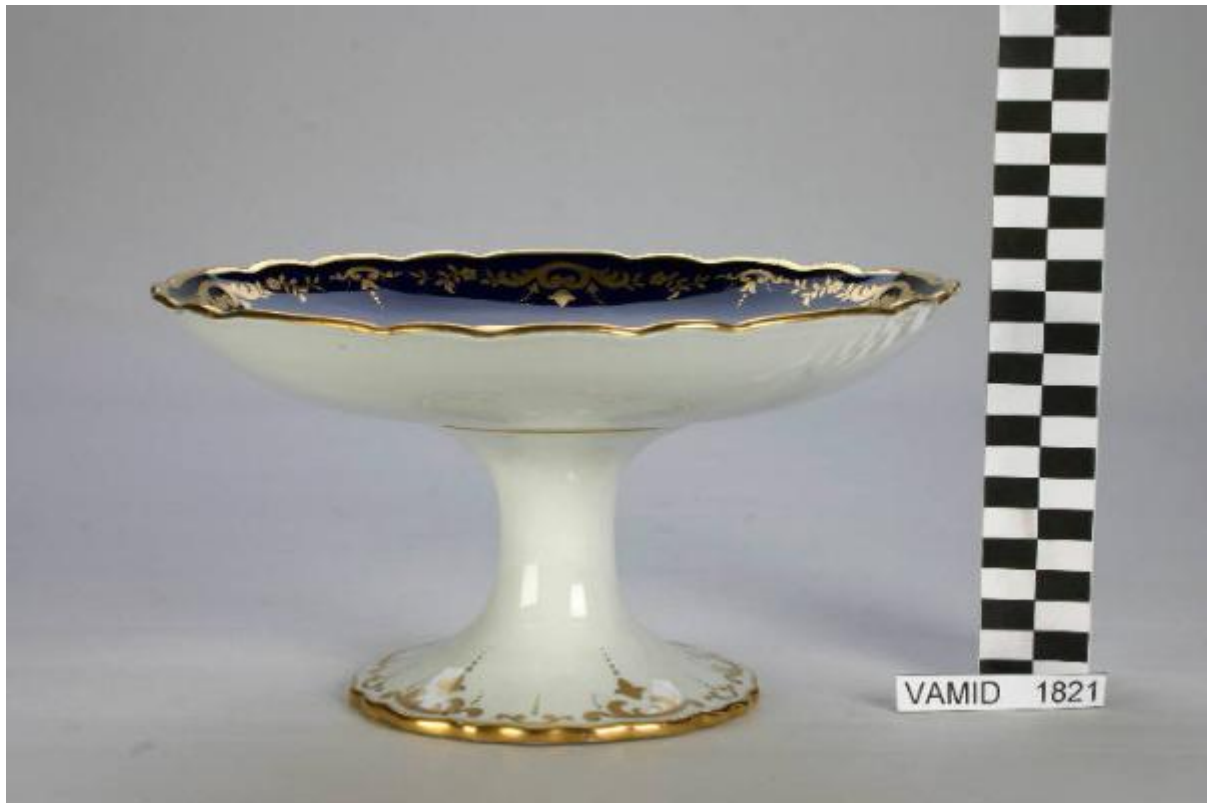


Alzata

Fonini Ida; Società Ceramica Italiana Laveno



Link risorsa: <https://www.lombardiabeniculturali.it/opere-arte/schede/XC010-00081/>

Scheda SIRBeC: <https://www.lombardiabeniculturali.it/opere-arte/schede-complete/XC010-00081/>

CODICI

Unità operativa: XC010

Numero scheda: 81

Codice scheda: XC010-00081

Tipo scheda: OA

Livello ricerca: P

CODICE UNIVOCO

Codice regione: 03

Numero catalogo generale: 00647921

Ente schedatore: R03/ Museo Internazionale Design Ceramico

Ente competente: S27

OGGETTO

Categoria dell'oggetto: ceramiche

OGGETTO

Definizione: alzata

Disponibilità del bene: reale

SOGGETTO

Categoria generale: paesaggio

Identificazione: Paesaggio montano con torrente

LOCALIZZAZIONE GEOGRAFICO-AMMINISTRATIVA

INDICAZIONE DEL CONTENITORE FISICO

Codice del contenitore fisico: 25319

Categoria del contenitore fisico: architettura

LOCALIZZAZIONE GEOGRAFICO-AMMINISTRATIVA ATTUALE

Stato: Italia

Regione: Lombardia

Provincia: VA

Nome provincia: Varese

Codice ISTAT comune: 012087

Comune: Laveno-Mombello

Località: Cerro

COLLOCAZIONE SPECIFICA

Tipologia: palazzo

Qualificazione: comunale

Denominazione: Palazzo Perabò

Indirizzo: Lungolago Perabò, 5

Denominazione struttura conservativa - livello 1: MIDeC - Museo Internazionale del Design Ceramico

Tipologia struttura conservativa: museo

Altra denominazione: Palazzo Guilizzoni

ALTRE LOCALIZZAZIONI GEOGRAFICO-AMMINISTRATIVE

Tipo di localizzazione: luogo di provenienza/collocazione precedente

LOCALIZZAZIONE GEOGRAFICO-AMMINISTRATIVA [1 / 2]

Provincia: VA

Comune: Laveno-Mombello

Località: Ponte

COLLOCAZIONE SPECIFICA [1 / 2]

Tipologia: stabilimento

Denominazione: Stabilimento Società Ceramica Italiana

Specifiche: sala campionaria

Tipo di localizzazione: luogo di provenienza/collocazione precedente

LOCALIZZAZIONE GEOGRAFICO-AMMINISTRATIVA [2 / 2]

Provincia: VA

Comune: Laveno-Mombello

COLLOCAZIONE SPECIFICA [2 / 2]

Denominazione struttura conservativa - livello 1: Collezione privata Scotti Merregalli

DATA [2 / 2]

Data uscita: 1968

DATI PATRIMONIALI E COLLEZIONI

INVENTARIO [1 / 2]

Data: 2005

Numero: 1821

Transcodifica del numero di inventario: 0001821

INVENTARIO [2 / 2]

Numero: 6/CRT

Transcodifica del numero di inventario: CRT0006

CRONOLOGIA

CRONOLOGIA GENERICA

Secolo: sec. XX

CRONOLOGIA SPECIFICA

Da: 1906

Validità: post

A: 1906

Validità: ante

Motivazione cronologia: documentazione

DEFINIZIONE CULTURALE

AUTORE [1 / 2]

Ruolo: decoratore

Nome di persona o ente: Fonini Ida

Tipo intestazione: P

Dati anagrafici/Periodo di attività: notizie sec. XX prima metà

Codice scheda autore: XC010-00015

Motivazione dell'attribuzione: firma

AUTORE [2 / 2]

Ruolo: produttore

Nome di persona o ente: Società Ceramica Italiana Laveno

Tipo intestazione: E

Dati anagrafici/Periodo di attività: 1856-1965

Codice scheda autore: XC010-00002

Motivazione dell'attribuzione: documentazione

DATI TECNICI

MATERIA E TECNICA

Materia: terraglia forte

MISURE

Altezza: 13.7

Diametro: 26

DATI ANALITICI

DESCRIZIONE

Indicazioni sull'oggetto

Alzata raffigurante sul piatto un paesaggio montano con tesa in blu cobalto con decorazioni vegetali stilizzate in oro brillante. Piede decorato in oro brillante su fondo bianco (pasta naturale).

Indicazioni sul soggetto: Paesaggi: montagne; torrente. Decorazioni: motivi vegetali.

ISCRIZIONI

Classe di appartenenza: documentaria

Tecnica di scrittura: a pennello

Tipo di caratteri: corsivo

Posizione: entro raffigurazione in basso

Trascrizione: I. Fonini

Notizie storico-critiche: L'opera, eseguita in serie, è dipinta a mano sopra vernice.

CONSERVAZIONE

STATO DI CONSERVAZIONE

Data: 2006

Stato di conservazione: buono

CONDIZIONE GIURIDICA E VINCOLI

CONDIZIONE GIURIDICA

Indicazione generica: proprietà Ente pubblico territoriale

Indicazione specifica: Comune di Laveno-Mombello

Indirizzo: Via Roma, 16 A - 21014 Laveno-Mombello (VA)

ACQUISIZIONE

Tipo acquisizione: donazione

Nome: Scotti Meregalli famiglia

Data acquisizione: 1968

FONTI E DOCUMENTI DI RIFERIMENTO

DOCUMENTAZIONE FOTOGRAFICA [1 / 2]

Genere: documentazione allegata

Tipo: fotografia digitale

Codice identificativo: 1821 b

Note: veduta dall'alto

Visibilità immagine: 1

Nome del file originale: 1821 b.jpg

DOCUMENTAZIONE FOTOGRAFICA [2 / 2]

Codice univoco della risorsa: SC_OA_XC010-00081_IMG-0000263765

Genere: documentazione allegata

Tipo: fotografia digitale

Codice identificativo: 1821

Nome del file originale: 1821.jpg

BIBLIOGRAFIA

Genere: bibliografia specifica

Autore: Barranca B.

Titolo libro o rivista: 24 musei per conoscere la nostra storia

Luogo di edizione: Varese

Anno di edizione: 1980

Codice scheda bibliografia: XC010-00003

V., pp., nn.: p. 89

MOSTRE

Titolo: Mostra delle regioni italiane

Luogo, sede espositiva, data: Roma, Castel Sant'Angelo, , 1989

COMPILAZIONE

COMPILAZIONE

Anno di redazione: 1992

Ente compilatore: Museo Internazionale Design Ceramico

Nome [1 / 3]: Reggiori, Albino

Nome [2 / 3]: Sangermano, Nesta

Nome [3 / 3]: Sartorio, T.

Funzionario responsabile: Fontana, Liviana

TRASCRIZIONE PER INFORMATIZZAZIONE

Anno di trascrizione/informatizzazione: 2006

Nome: Civai, Alessandra

Ente compilatore: Museo Internazionale Design Ceramico

AGGIORNAMENTO-REVISIONE

Anno di aggiornamento/revisione: 2006

Nome: Civai, Alessandra

Ente compilatore: R03/ Museo Internazionale Design Ceramico