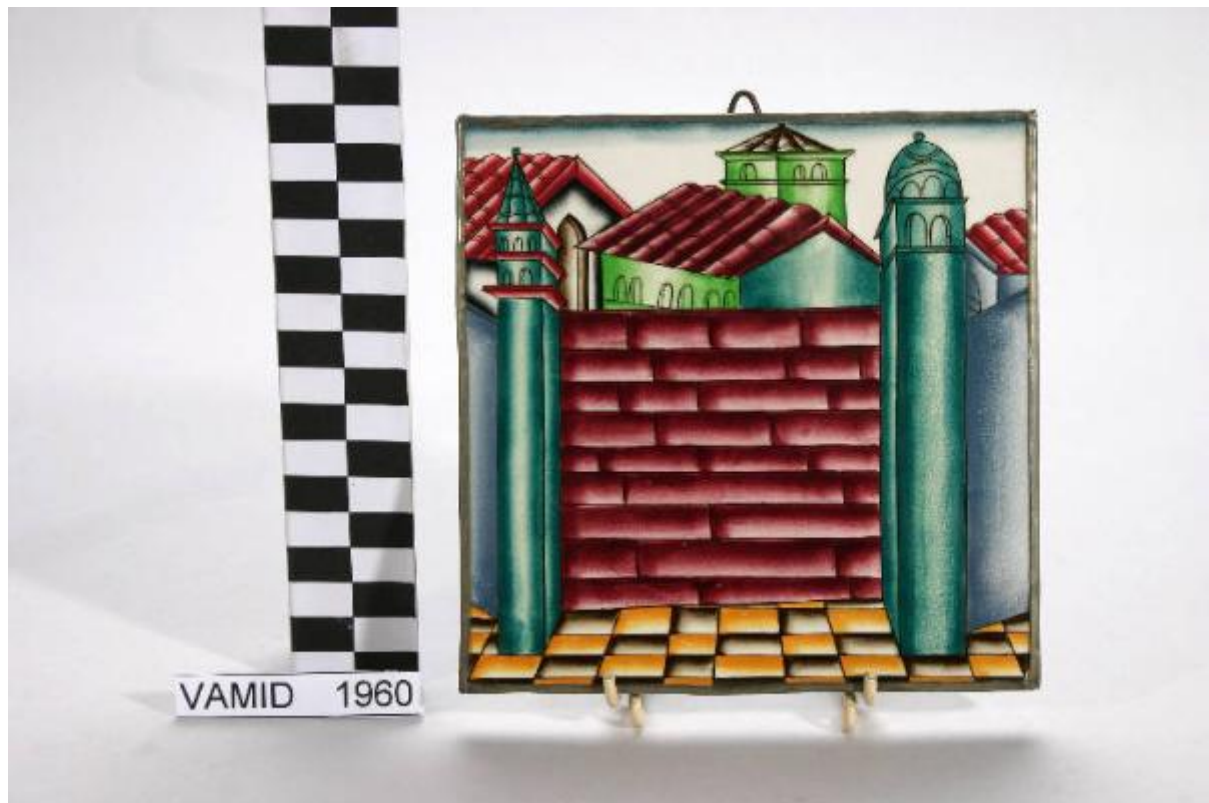


## Piastrella

SocietÃ Ceramica Italiana Laveno; Bellorini Giuseppe



Link risorsa: <https://www.lombardiabeniculturali.it/opere-arte/schede/XC010-00142/>

Scheda SIRBeC: <https://www.lombardiabeniculturali.it/opere-arte/schede-complete/XC010-00142/>

## **CODICI**

Unità operativa: XC010

Numero scheda: 142

Codice scheda: XC010-00142

Tipo scheda: OA

Livello ricerca: P

### **CODICE UNIVOCO**

Codice regione: 03

Numero catalogo generale: 00648050

Ente schedatore: R03/ Museo Internazionale Design Ceramico

Ente competente: S27

## **OGGETTO**

Categoria dell'oggetto: ceramiche

### **OGGETTO**

Definizione: piastrella

Disponibilità del bene: reale

### **SOGGETTO**

Categoria generale: architettura

Identificazione: Cinta muraria con torri ed edifici

## **LOCALIZZAZIONE GEOGRAFICO-AMMINISTRATIVA**

### **INDICAZIONE DEL CONTENITORE FISICO**

Codice del contenitore fisico: 25319

Categoria del contenitore fisico: architettura

### **LOCALIZZAZIONE GEOGRAFICO-AMMINISTRATIVA ATTUALE**

Stato: Italia

Regione: Lombardia

Provincia: VA

Nome provincia: Varese

Codice ISTAT comune: 012087

Comune: Laveno-Mombello

Località: Cerro

### **COLLOCAZIONE SPECIFICA**

Tipologia: palazzo

Qualificazione: comunale

Denominazione: Palazzo Perabò

Indirizzo: Lungolago Perabò, 5

Denominazione struttura conservativa - livello 1: MIDeC - Museo Internazionale del Design Ceramico

Tipologia struttura conservativa: museo

Altra denominazione: Palazzo Guilizzoni

## **ALTRE LOCALIZZAZIONI GEOGRAFICO-AMMINISTRATIVE**

Tipo di localizzazione: luogo di provenienza/collocazione precedente

### **LOCALIZZAZIONE GEOGRAFICO-AMMINISTRATIVA**

Provincia: VA

Comune: Laveno-Mombello

### **COLLOCAZIONE SPECIFICA**

Denominazione struttura conservativa - livello 1: Collezione privata Bellorini-Bais Cucco

### **DATA**

Data uscita: 1992

## **DATI PATRIMONIALI E COLLEZIONI**

### **INVENTARIO [1 / 2]**

Data: 2005

Numero: 1960

Transcodifica del numero di inventario: 0001960

### **INVENTARIO [2 / 2]**

Numero: 75/CRT

Transcodifica del numero di inventario: CRT0075

## **CRONOLOGIA**

## CRONOLOGIA GENERICA

Secolo: sec. XX

## CRONOLOGIA SPECIFICA

Da: 1920

Validità: ca.

A: 1940

Validità: ca.

Motivazione cronologia: analisi stilistica

## DEFINIZIONE CULTURALE

### AUTORE [1 / 2]

Ruolo: produttore

Nome di persona o ente: Società Ceramica Italiana Laveno

Tipo intestazione: E

Dati anagrafici/Periodo di attività: 1856-1965

Codice scheda autore: XC010-00002

Motivazione dell'attribuzione: documentazione

### AUTORE [2 / 2]

Ruolo: decoratore

Nome di persona o ente: Bellorini Giuseppe

Tipo intestazione: P

Dati anagrafici/Periodo di attività: 1901-1980

Codice scheda autore: XC010-00006

Motivazione dell'attribuzione: documentazione

## DATI TECNICI

### MATERIA E TECNICA

Materia: terraglia forte

### MISURE

Altezza: 15.2

Larghezza: 15.2

## DATI ANALITICI

### DESCRIZIONE

Indicazioni sull'oggetto

Piastrella quadrata montata in cornice in piombo. Decorazione in bordeaux, verde, grigio, giallo e nero su fondo bianco.

Indicazioni sul soggetto: Architetture: torri; mura; palazzi; pavimento.

Notizie storico-critiche

Questa piastrella di rivestimento, prodotta in serie, è decorata a mano sottosmalto da Giuseppe Bellorini che fu il realizzatore di molte idee di Guido Andlovitz seguendo il pezzo dalla nascita fino alla sua ultima definizione. Lo stile utilizzato ricorda quello dei paesaggi dipinti nel servizio da tavola "Lago Maggiore", ideato da Andlovitz nel 1940. Qui al soggetto lacustre si sostituisce quello della città rinascimentale. Come nelle opere del direttore artistico della S. C. I., gli scorci prospettici e i chiaroscuri che non suggeriscono profondità spaziali o volumetrie ma un personale e vigoroso senso decorativo. La piastrella in esame è riportata nel "Catalogo delle piastrelle di rivestimento 1929" nella tavola n. 6 al n. 235 con lo stampo 6125.

## CONSERVAZIONE

### STATO DI CONSERVAZIONE

Data: 2006

Stato di conservazione: buono

## CONDIZIONE GIURIDICA E VINCOLI

### CONDIZIONE GIURIDICA

Indicazione generica: proprietà Ente pubblico territoriale

Indicazione specifica: Comune di Laveno-Mombello

Indirizzo: Via Roma, 16 A - 21014 Laveno-Mombello (VA)

### ACQUISIZIONE

Tipo acquisizione: donazione

Nome: Bellorini-Bais Cucco famiglia

Data acquisizione: 1992

## FONTI E DOCUMENTI DI RIFERIMENTO

### DOCUMENTAZIONE FOTOGRAFICA

Codice univoco della risorsa: SC\_OA\_XC010-00142\_IMG-0000264878

Genere: documentazione allegata

Tipo: fotografia digitale

Codice identificativo: 1960

Nome del file originale: 1960.jpg

### **BIBLIOGRAFIA**

Genere: bibliografia di confronto

Autore: Gallina L./ Sandini S.

Titolo libro o rivista: Terraglie di Laveno

Luogo di edizione: Gavirate

Anno di edizione: 1985

Codice scheda bibliografia: XC010-00005

V., pp., nn.: p. 64

### **COMPILAZIONE**

#### **COMPILAZIONE**

Anno di redazione: 1993

Ente compilatore: Museo Internazionale Design Ceramico

Nome [1 / 2]: Reggiori, Albino

Nome [2 / 2]: Sangermano, Nesta

Funzionario responsabile: Fontana, Liviana

#### **TRASCRIZIONE PER INFORMATIZZAZIONE**

Anno di trascrizione/informatizzazione: 2006

Nome: Civai, Alessandra

Ente compilatore: Museo Internazionale Design Ceramico

#### **AGGIORNAMENTO-REVISIONE**

Anno di aggiornamento/revisione: 2006

Nome: Civai, Alessandra

Ente compilatore: R03/ Museo Internazionale Design Ceramico