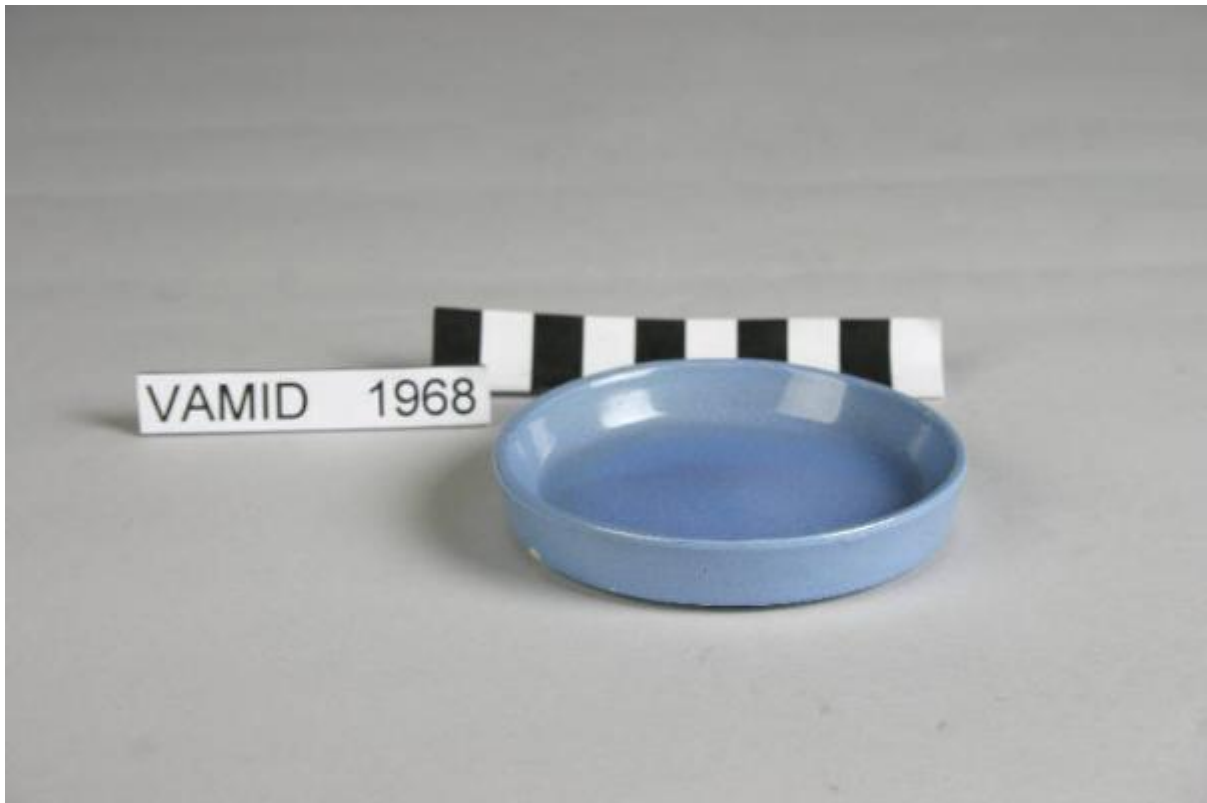


Piattino

Andlovitz Guido; Società Ceramica Italiana Laveno



Link risorsa: <https://www.lombardiabeniculturali.it/opere-arte/schede/XC010-00150/>

Scheda SIRBeC: <https://www.lombardiabeniculturali.it/opere-arte/schede-complete/XC010-00150/>

CODICI

Unità operativa: XC010

Numero scheda: 150

Codice scheda: XC010-00150

Tipo scheda: OA

Livello ricerca: P

CODICE UNIVOCO

Codice regione: 03

Numero catalogo generale: 00648058

Ente schedatore: R03/ Museo Internazionale Design Ceramico

Ente competente: S27

RELAZIONI

RELAZIONI CON ALTRI BENI

Tipo relazione: correlazione

Tipo scheda: OA

OGGETTO

Categoria dell'oggetto: ceramiche

OGGETTO

Definizione: piattino

Disponibilità del bene: reale

LOCALIZZAZIONE GEOGRAFICO-AMMINISTRATIVA

INDICAZIONE DEL CONTENITORE FISICO

Codice del contenitore fisico: 25319

Categoria del contenitore fisico: architettura

LOCALIZZAZIONE GEOGRAFICO-AMMINISTRATIVA ATTUALE

Stato: Italia

Regione: Lombardia

Provincia: VA

Nome provincia: Varese

Codice ISTAT comune: 012087

Comune: Laveno-Mombello

Località: Cerro

COLLOCAZIONE SPECIFICA

Tipologia: palazzo

Qualificazione: comunale

Denominazione: Palazzo Perabò

Indirizzo: Lungolago Perabò, 5

Denominazione struttura conservativa - livello 1: MIDeC - Museo Internazionale del Design Ceramico

Tipologia struttura conservativa: museo

Altra denominazione: Palazzo Guilizzoni

ALTRE LOCALIZZAZIONI GEOGRAFICO-AMMINISTRATIVE

Tipo di localizzazione: luogo di provenienza/collocazione precedente

LOCALIZZAZIONE GEOGRAFICO-AMMINISTRATIVA

Provincia: VA

Comune: Laveno-Mombello

COLLOCAZIONE SPECIFICA

Denominazione struttura conservativa - livello 1: Collezione privata Bellorini-Bais Cucco

DATA

Data uscita: 1992

DATI PATRIMONIALI E COLLEZIONI

INVENTARIO [1 / 2]

Data: 2005

Numero: 1968

Transcodifica del numero di inventario: 0001968

INVENTARIO [2 / 2]

Numero: 80/CRT

Transcodifica del numero di inventario: CRT0080

CRONOLOGIA

CRONOLOGIA GENERICA

Secolo: sec. XX

CRONOLOGIA SPECIFICA

Da: 1938

Validità: post

A: 1938

Validità: ante

Motivazione cronologia: marchio

DEFINIZIONE CULTURALE

AUTORE [1 / 2]

Ruolo: designer

Nome di persona o ente: Andlovitz Guido

Tipo intestazione: P

Dati anagrafici/Periodo di attività: 1900-1971

Codice scheda autore: XC010-00012

Motivazione dell'attribuzione: documentazione

AUTORE [2 / 2]

Ruolo: produttore

Nome di persona o ente: Società Ceramica Italiana Laveno

Tipo intestazione: E

Dati anagrafici/Periodo di attività: 1856-1965

Codice scheda autore: XC010-00002

Motivazione dell'attribuzione: marchio

DATI TECNICI

MATERIA E TECNICA

Materia: terraglia

MISURE

Unità: cm

Altezza: 1.4

Diametro: 8.3

DATI ANALITICI

DESCRIZIONE

Indicazioni sull'oggetto: Piattino circolare per portavaso, smaltato in azzurro con fondo bianco.

STEMMI, EMBLEMI, MARCHI [1 / 2]

Classe di appartenenza: marchio

Identificazione: Società Ceramica Italiana - Laveno

Posizione: sul fondo

Descrizione: monti e acque lacustri con scritta Lavenia [in verde sottosmalto]

STEMMI, EMBLEMI, MARCHI [2 / 2]

Classe di appartenenza: marchio

Identificazione: Società Ceramica Italiana - Laveno

Descrizione: 19/ 9 [impronte nella pasta]

Notizie storico-critiche

L'oggetto, prodotto serialmente, è complemento di un piccolo sottovaso ed è presente in due esemplari nel museo. La forma della tazza e del piattino è riportata nel "Catalogo ceramiche artistiche" del 1939 (tazze n. 125/126, portavasi Caprera 7/6, piattini n. 135/137/140). In un'asta Finarte (29 maggio 1989, cat. p. 19 lotto n. 170) è passata un'analoga "coppia di cache-pot" Laveno 1952 in ceramica grigia modellata a fasce digradanti, marcati Lavenia e datati 1952 (h cm. 10) con la valutazione di £ 400.000/ 600.000.

CONSERVAZIONE

STATO DI CONSERVAZIONE

Data: 2006

Stato di conservazione: discreto

Indicazioni specifiche: scheggiature

CONDIZIONE GIURIDICA E VINCOLI

CONDIZIONE GIURIDICA

Indicazione generica: proprietà Ente pubblico territoriale

Indicazione specifica: Comune di Laveno-Mombello

Indirizzo: Via Roma, 16 A - 21014 Laveno-Mombello (VA)

ACQUISIZIONE

Tipo acquisizione: donazione

Nome: Bellorini-Bais Cucco famiglia

Data acquisizione: 1992

FONTI E DOCUMENTI DI RIFERIMENTO

DOCUMENTAZIONE FOTOGRAFICA

Codice univoco della risorsa: SC_OA_XC010-00150_IMG-0000265003

Genere: documentazione allegata

Tipo: fotografia digitale

Codice identificativo: 1968

Nome del file originale: 1968.jpg

BIBLIOGRAFIA

Genere: bibliografia di confronto

Autore: Arti decorative

Titolo libro o rivista: Arti decorative del Novecento

Luogo di edizione: Milano

Anno di edizione: 1989

Codice scheda bibliografia: XC010-00012

V., pp., nn.: p. 19, n. 170

COMPILAZIONE

COMPILAZIONE

Anno di redazione: 1992

Ente compilatore: Museo Internazionale Design Ceramico

Nome [1 / 2]: Reggiori, Albino

Nome [2 / 2]: Sangermano, Nesta

Funzionario responsabile: Fontana, Liviana

TRASCRIZIONE PER INFORMATIZZAZIONE

Anno di trascrizione/informatizzazione: 2006

Nome: Civai, Alessandra

Ente compilatore: Museo Internazionale Design Ceramico

AGGIORNAMENTO-REVISIONE

Anno di aggiornamento/revisione: 2006

Nome: Civai, Alessandra

Ente compilatore: R03/ Museo Internazionale Design Ceramico