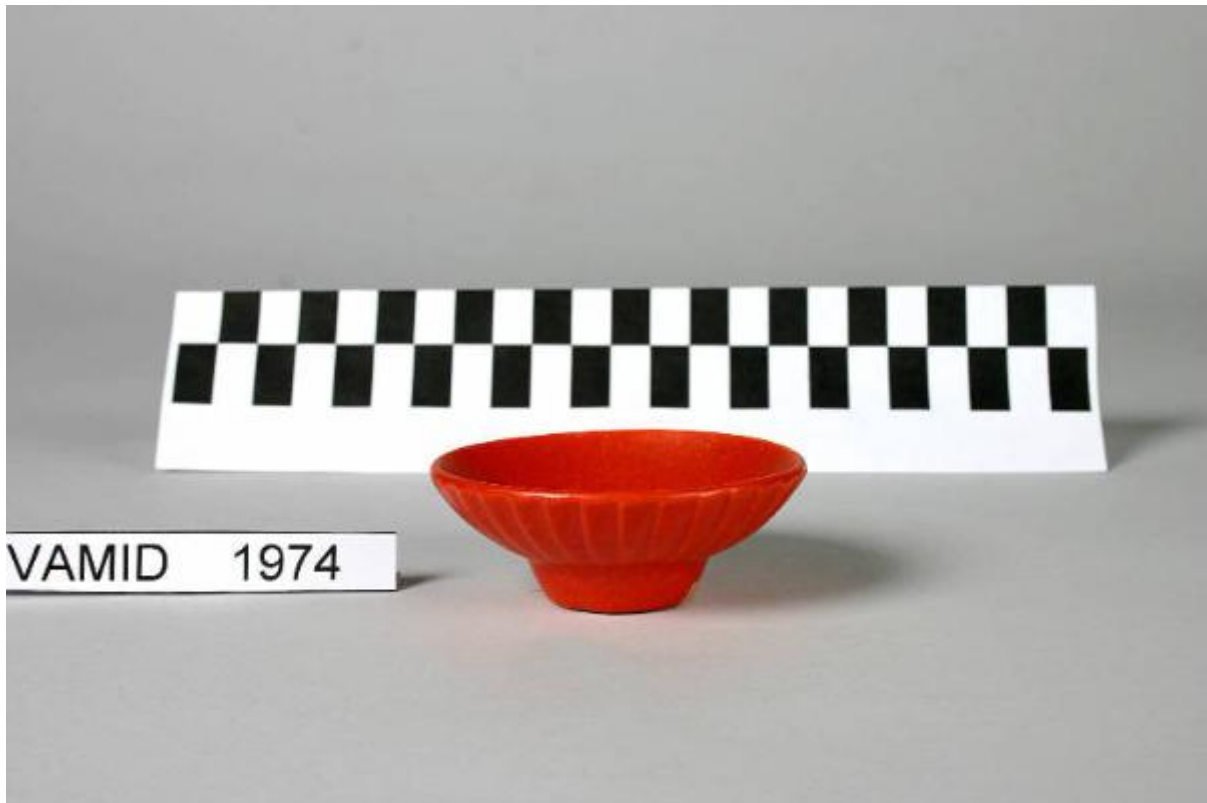


## Coppetta

SocietÃ Ceramica Italiana Laveno; Andlovitz Guido



Link risorsa: <https://www.lombardiabeniculturali.it/opere-arte/schede/XC010-00155/>

Scheda SIRBeC: <https://www.lombardiabeniculturali.it/opere-arte/schede-complete/XC010-00155/>

## **CODICI**

Unità operativa: XC010

Numero scheda: 155

Codice scheda: XC010-00155

Tipo scheda: OA

Livello ricerca: P

### **CODICE UNIVOCO**

Codice regione: 03

Numero catalogo generale: 00648063

Ente schedatore: R03/ Museo Internazionale Design Ceramico

Ente competente: S27

## **RELAZIONI**

### **RELAZIONI CON ALTRI BENI**

Tipo relazione: correlazione

Tipo scheda: OA

## **OGGETTO**

Categoria dell'oggetto: ceramiche

### **OGGETTO**

Definizione: coppetta

Disponibilità del bene: reale

## **LOCALIZZAZIONE GEOGRAFICO-AMMINISTRATIVA**

### **INDICAZIONE DEL CONTENITORE FISICO**

Codice del contenitore fisico: 25319

Categoria del contenitore fisico: architettura

### **LOCALIZZAZIONE GEOGRAFICO-AMMINISTRATIVA ATTUALE**

Stato: Italia

Regione: Lombardia

Provincia: VA

Nome provincia: Varese

Codice ISTAT comune: 012087

Comune: Laveno-Mombello

Località: Cerro

### **COLLOCAZIONE SPECIFICA**

Tipologia: palazzo

Qualificazione: comunale

Denominazione: Palazzo Perabò

Indirizzo: Lungolago Perabò, 5

Denominazione struttura conservativa - livello 1: MIDeC - Museo Internazionale del Design Ceramico

Tipologia struttura conservativa: museo

Altra denominazione: Palazzo Guilizzoni

## **DATI PATRIMONIALI E COLLEZIONI**

### **INVENTARIO [1 / 2]**

Data: 2005

Numero: 1974

Transcodifica del numero di inventario: 0001974

### **INVENTARIO [2 / 2]**

Numero: 65/CRT

Transcodifica del numero di inventario: CRT0065

## **CRONOLOGIA**

### **CRONOLOGIA GENERICA**

Secolo: sec. XX

### **CRONOLOGIA SPECIFICA**

Da: 1930

Validità: post

A: 1930

Validità: ante

Motivazione cronologia: documentazione

## DEFINIZIONE CULTURALE

### AUTORE [1 / 2]

Ruolo: produttore

Nome di persona o ente: Società Ceramica Italiana Laveno

Tipo intestazione: E

Dati anagrafici/Periodo di attività: 1856-1965

Codice scheda autore: XC010-00002

### AUTORE [2 / 2]

Ruolo: designer

Nome di persona o ente: Andlovitz Guido

Tipo intestazione: P

Dati anagrafici/Periodo di attività: 1900-1971

Codice scheda autore: XC010-00012

Motivazione dell'attribuzione: analisi stilistica

## DATI TECNICI

### MATERIA E TECNICA

Materia: terraglia forte

### MISURE

Unità: cm

Altezza: 3

Diametro: 7

## DATI ANALITICI

### DESCRIZIONE

Indicazioni sull'oggetto: Coppetta smaltata color rosso. Piede leggermente svasato sormontato da coppetta baccellata.

Notizie storico-critiche: La coppetta, che si accompagna in museo a un esemplare pressoché uguale,

## CONSERVAZIONE

## STATO DI CONSERVAZIONE

Data: 2006

Stato di conservazione: discreto

Indicazioni specifiche: scheggiature sul piede

## CONDIZIONE GIURIDICA E VINCOLI

### CONDIZIONE GIURIDICA

Indicazione generica: proprietà Ente pubblico territoriale

Indicazione specifica: Comune di Laveno-Mombello

Indirizzo: Via Roma, 16 A - 21014 Laveno-Mombello (VA)

### ACQUISIZIONE

Tipo acquisizione: donazione

Nome: Bellorini-Bais Cucco famiglia

Data acquisizione: 1992

## FONTI E DOCUMENTI DI RIFERIMENTO

### DOCUMENTAZIONE FOTOGRAFICA [1 / 2]

Codice univoco della risorsa: SC\_OA\_XC010-00155\_IMG-0000265080

Genere: documentazione allegata

Tipo: fotografia digitale

Codice identificativo: 1974

Nome del file originale: 1974.jpg

### DOCUMENTAZIONE FOTOGRAFICA [2 / 2]

Codice univoco della risorsa: SC\_OA\_XC010-00155\_IMG-0000265081

Genere: documentazione allegata

Tipo: fotografia digitale

Codice identificativo: S 37

Note: insieme

Visibilità immagine: 1

Nome del file originale: S 37.jpg

## **COMPILAZIONE**

### **COMPILAZIONE**

Anno di redazione: 2006

Ente compilatore: Museo Internazionale Design Ceramico

Nome: Civai, Alessandra

Funzionario responsabile: Fontana, Liviana

### **TRASCRIZIONE PER INFORMATIZZAZIONE**

Ente compilatore: Museo Internazionale Design Ceramico