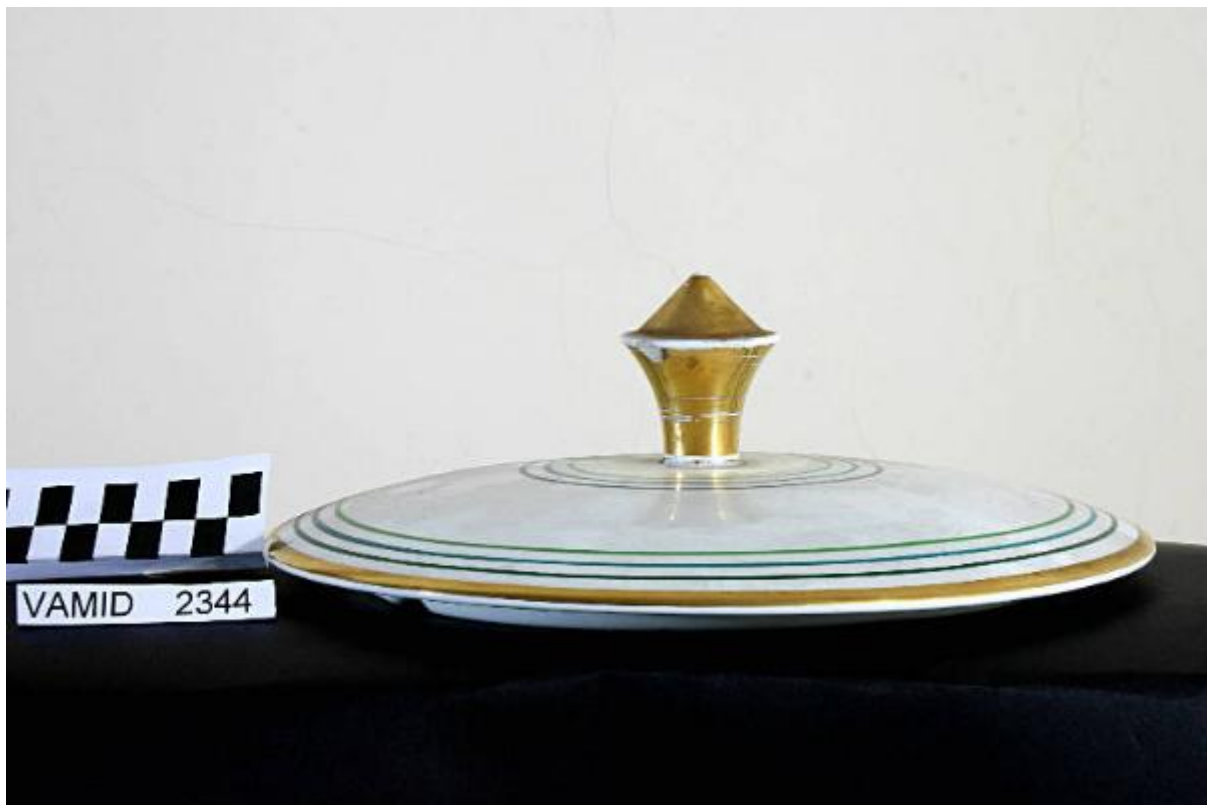


## Vaso

SocietÃ Ceramica Italiana Laveno; Andlovitz Guido



Link risorsa: <https://www.lombardiabeniculturali.it/opere-arte/schede/XC010-00173/>

Scheda SIRBeC: <https://www.lombardiabeniculturali.it/opere-arte/schede-complete/XC010-00173/>

## **CODICI**

Unità operativa: XC010

Numero scheda: 173

Codice scheda: XC010-00173

Tipo scheda: OA

Livello ricerca: P

### **CODICE UNIVOCO**

Codice regione: 03

Numero catalogo generale: 00648075

Ente schedatore: R03/ Museo Internazionale Design Ceramico

Ente competente: S27

## **RELAZIONI**

### **RELAZIONI CON ALTRI BENI**

Tipo relazione: correlazione

Tipo scheda: OA

## **OGGETTO**

Categoria dell'oggetto: ceramiche

### **OGGETTO**

Definizione: vaso

Disponibilità del bene: reale

## **LOCALIZZAZIONE GEOGRAFICO-AMMINISTRATIVA**

### **INDICAZIONE DEL CONTENITORE FISICO**

Codice del contenitore fisico: 25319

Categoria del contenitore fisico: architettura

### **LOCALIZZAZIONE GEOGRAFICO-AMMINISTRATIVA ATTUALE**

Stato: Italia

Regione: Lombardia

Provincia: VA

Nome provincia: Varese

Codice ISTAT comune: 012087

Comune: Laveno-Mombello

Località: Cerro

#### **COLLOCAZIONE SPECIFICA**

Tipologia: palazzo

Qualificazione: comunale

Denominazione: Palazzo Perabò

Indirizzo: Lungolago Perabò, 5

Denominazione struttura conservativa - livello 1: MIDeC - Museo Internazionale del Design Ceramicò

Tipologia struttura conservativa: museo

Altra denominazione: Palazzo Guilizzoni

### **ALTRE LOCALIZZAZIONI GEOGRAFICO-AMMINISTRATIVE**

Tipo di localizzazione: luogo di provenienza/collocazione precedente

#### **LOCALIZZAZIONE GEOGRAFICO-AMMINISTRATIVA**

Provincia: VA

Comune: Laveno-Mombello

Località: Ponte

#### **COLLOCAZIONE SPECIFICA**

Tipologia: stabilimento

Denominazione: Stabilimento Società Ceramica Italiana

Specifiche: sala campionaria

### **DATI PATRIMONIALI E COLLEZIONI**

#### **INVENTARIO [1 / 3]**

Numero: 156/RG

Transcodifica del numero di inventario: RG00156

#### **INVENTARIO [2 / 3]**

Data: 2005

Numero: 2344

Transcodifica del numero di inventario: 0002344

### **INVENTARIO [3 / 3]**

Data: 2005

Numero: 2345

Transcodifica del numero di inventario: 0002345

## **CRONOLOGIA**

### **CRONOLOGIA GENERICA**

Secolo: sec. XX

### **CRONOLOGIA SPECIFICA**

Da: 1927

Validità: post

A: 1929

Validità: ante

Motivazione cronologia: documentazione

## **DEFINIZIONE CULTURALE**

### **AUTORE [1 / 2]**

Ruolo: produttore

Nome di persona o ente: Società Ceramica Italiana Laveno

Tipo intestazione: E

Dati anagrafici/Periodo di attività: 1856-1965

Codice scheda autore: XC010-00002

Motivazione dell'attribuzione: marchio

### **AUTORE [2 / 2]**

Ruolo: designer

Nome di persona o ente: Andlovitz Guido

Tipo intestazione: P

Dati anagrafici/Periodo di attività: 1900-1971

Codice scheda autore: XC010-00012

Motivazione dell'attribuzione: bibliografia

## DATI TECNICI

### MATERIA E TECNICA

Materia: terraglia forte

### MISURE

Altezza: 50

Larghezza: 30

Specifiche: coperchio: 10 x 30

## DATI ANALITICI

### DESCRIZIONE

Indicazioni sull'oggetto

Grande vaso decorativo con coperchio piatto con pomolo, decorazioni floreali eseguite a bassorilievo in azzurro, verde e oro. Rifiniture in oro brillante.

Indicazioni sul soggetto: Vegetali: fiori.

### STEMMI, EMBLEMI, MARCHI [1 / 2]

Classe di appartenenza: marchio

Identificazione: Società Ceramica Italiana - Laveno

Descrizione: monti e acque lacustri con scritta Lavenia

### STEMMI, EMBLEMI, MARCHI [2 / 2]

Classe di appartenenza: marchio

Identificazione: Società Ceramica Italiana - Laveno

Descrizione: 36/ SCI 79/ 29 [impresso]

Notizie storico-critiche

Il vaso decorativo con coperchio (recipiente n. inv. 2345, coperchio n. inv. 2344), eseguito in serie, è stato realizzato come complemento a un piedistallo a colonna similmente decorato. Decorazione a smalto sopravernice e rifiniture in oro brillante a terzo fuoco. Entrambi hanno la forma Monza 78 con decoro 1251. L'opera si trova indeposito presso il Museo di Laveno dal 1968.

## CONSERVAZIONE

### STATO DI CONSERVAZIONE

Data: 2006

Stato di conservazione: mediocre

Indicazioni specifiche: crettature vistose, scheggiature, frammento incollato sul bordo

## CONDIZIONE GIURIDICA E VINCOLI

### CONDIZIONE GIURIDICA

Indicazione generica: proprietà Ente pubblico territoriale

Indicazione specifica: Comune di Laveno-Mombello

### ACQUISIZIONE

Tipo acquisizione: acquisto

Nome: Richard Ginori 1735

Data acquisizione: 2020

### MUTAMENTI TITOLARITA'/POSSESSO/DETENZIONE

Tipo evento: deposito

Data evento: 1968

Note: deposito Richard-Ginori del 1968 acquisito in data 03. 02.2020

## FONTI E DOCUMENTI DI RIFERIMENTO

### DOCUMENTAZIONE FOTOGRAFICA [1 / 4]

Genere: documentazione allegata

Tipo: fotografia digitale

Codice identificativo: 2344 b

Note: insieme (vaso e coperchio)

Visibilità immagine: 1

Nome del file originale: 2344 b.jpg

### DOCUMENTAZIONE FOTOGRAFICA [2 / 4]

Genere: documentazione allegata

Tipo: fotografia digitale

Codice identificativo: 2344 c

Note: insieme (vaso e piedistallo)

Visibilità immagine: 1

Nome del file originale: 2344 c.jpg

### DOCUMENTAZIONE FOTOGRAFICA [3 / 4]

Codice univoco della risorsa: SC\_OA\_XC010-00173\_IMG-0000265318

Genere: documentazione allegata

Tipo: fotografia digitale

Codice identificativo: 2344

Note: coperchio

Nome del file originale: 2344.jpg

**DOCUMENTAZIONE FOTOGRAFICA [4 / 4]**

Codice univoco della risorsa: SC\_OA\_XC010-00173\_IMG-0000265319

Genere: documentazione allegata

Tipo: fotografia digitale

Codice identificativo: 2345

Note: recipiente

Visibilità immagine: 1

Nome del file originale: 2345.jpg

**BIBLIOGRAFIA [1 / 3]**

Genere: bibliografia specifica

Autore: Gallina L./ Sandini S.

Titolo libro o rivista: Terraglie di Laveno

Luogo di edizione: Gavirate

Anno di edizione: 1985

Codice scheda bibliografia: XC010-00005

V., pp., nn.: p. 38

**BIBLIOGRAFIA [2 / 3]**

Genere: bibliografia specifica

Autore: Guido Andlovitz

Titolo libro o rivista: Guido Andlovitz: ceramiche di Laveno, 1923-1942

Luogo di edizione: Roma

Anno di edizione: 1990

Codice scheda bibliografia: XC010-00010

V., pp., nn.: pp. 29, 32

**BIBLIOGRAFIA [3 / 3]**

Genere: bibliografia specifica

Autore: Mostra ceramica

Titolo libro o rivista: Mostra della ceramica italiana 1920/40

Luogo di edizione: Torino

Anno di edizione: 1982

Codice scheda bibliografia: XC010-00014

V., pp., nn.: p. 74

### **MOSTRE**

Titolo: Mostra della ceramica italiana 1920-1940

Luogo, sede espositiva, data: Torino, , 1982

## **COMPILAZIONE**

### **COMPILAZIONE**

Anno di redazione: 1992

Ente compilatore: Museo Internazionale Design Ceramico

Nome [1 / 2]: Reggiori, Albino

Nome [2 / 2]: Sangermano, Nesta

Funzionario responsabile: Fontana, Liviana

### **TRASCRIZIONE PER INFORMATIZZAZIONE**

Anno di trascrizione/informatizzazione: 2006

Nome: Civai, Alessandra

Ente compilatore: Museo Internazionale Design Ceramico

### **AGGIORNAMENTO-REVISIONE**

Anno di aggiornamento/revisione: 2006

Nome: Civai, Alessandra

Ente compilatore: R03/ Museo Internazionale Design Ceramico