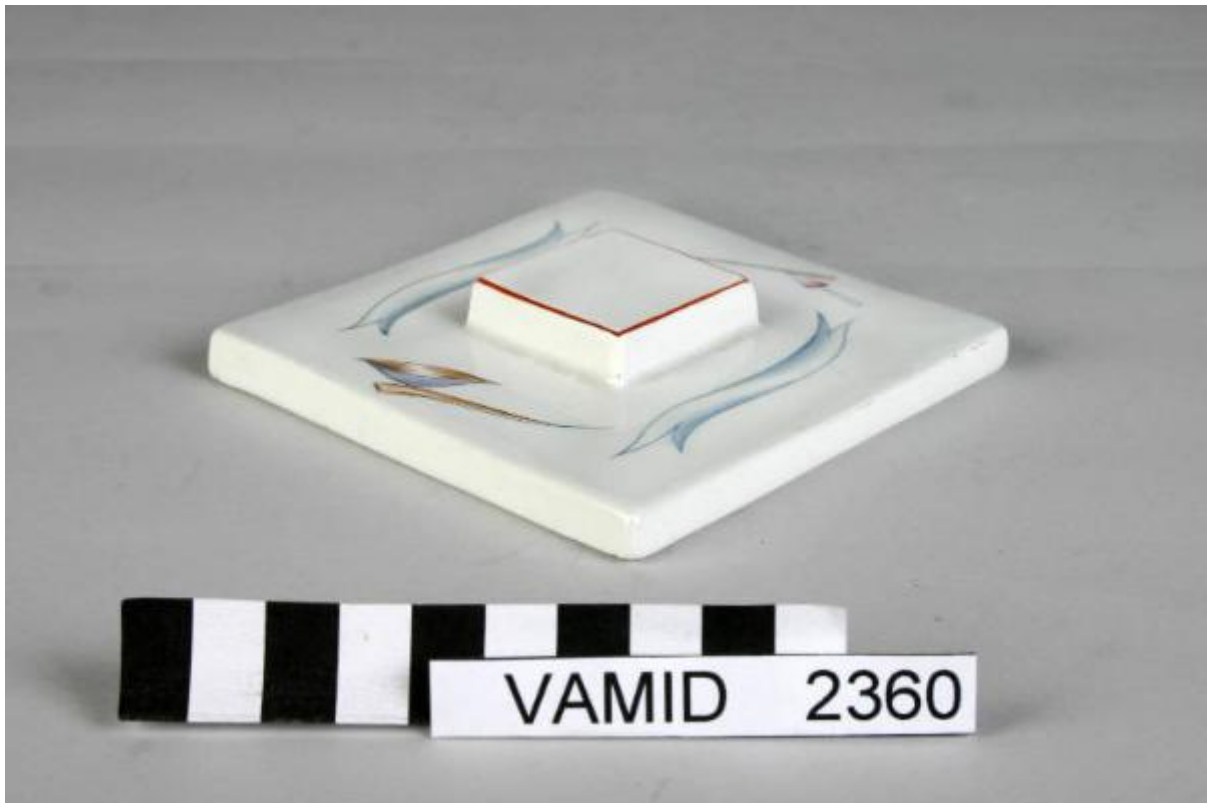


# Tabacchiera

SocietÃ Ceramica Revelli; Andlovitz Guido



Link risorsa: <https://www.lombardiabeniculturali.it/opere-arte/schede/XC010-00184/>

Scheda SIRBeC: <https://www.lombardiabeniculturali.it/opere-arte/schede-complete/XC010-00184/>

## CODICI

Unità operativa: XC010

Numero scheda: 184

Codice scheda: XC010-00184

Tipo scheda: OA

Livello ricerca: P

## CODICE UNIVOCO

Codice regione: 03

Numero catalogo generale: 00648086

Ente schedatore: R03/ Museo Internazionale Design Ceramico

Ente competente: S27

## OGGETTO

Categoria dell'oggetto: ceramiche

### OGGETTO

Definizione: tabacchiera

Disponibilità del bene: reale

### SOGGETTO

Categoria generale: decorazioni e ornati

Identificazione: Figure di fumatori

## LOCALIZZAZIONE GEOGRAFICO-AMMINISTRATIVA

### INDICAZIONE DEL CONTENITORE FISICO

Codice del contenitore fisico: 25319

Categoria del contenitore fisico: architettura

### LOCALIZZAZIONE GEOGRAFICO-AMMINISTRATIVA ATTUALE

Stato: Italia

Regione: Lombardia

Provincia: VA

Nome provincia: Varese

Codice ISTAT comune: 012087

Comune: Laveno-Mombello

Località: Cerro

### **COLLOCAZIONE SPECIFICA**

Tipologia: palazzo

Qualificazione: comunale

Denominazione: Palazzo Perabò

Indirizzo: Lungolago Perabò, 5

Denominazione struttura conservativa - livello 1: MIDeC - Museo Internazionale del Design Ceramico

Tipologia struttura conservativa: museo

Altra denominazione: Palazzo Guilizzoni

## **ALTRE LOCALIZZAZIONI GEOGRAFICO-AMMINISTRATIVE**

Tipo di localizzazione: luogo di provenienza/collocazione precedente

### **LOCALIZZAZIONE GEOGRAFICO-AMMINISTRATIVA**

Provincia: VA

Comune: Laveno-Mombello

### **COLLOCAZIONE SPECIFICA**

Tipologia: stabilimento

Denominazione: Stabilimento Società Ceramica Revelli

## **DATI PATRIMONIALI E COLLEZIONI**

### **INVENTARIO [1 / 3]**

Data: 2005

Numero: 2360

Transcodifica del numero di inventario: 0002360

### **INVENTARIO [2 / 3]**

Numero: 61/CRT

Transcodifica del numero di inventario: CRT0061

### **INVENTARIO [3 / 3]**

Data: 2005

Numero: 2361

Transcodifica del numero di inventario: 0002361

## CRONOLOGIA

### CRONOLOGIA GENERICA

Secolo: sec. XX

### CRONOLOGIA SPECIFICA

Da: 1928

Validità: post

A: 1930

Validità: ante

Motivazione cronologia: documentazione

## DEFINIZIONE CULTURALE

### AUTORE [1 / 2]

Ruolo: produttore

Nome di persona o ente: Società Ceramica Revelli

Tipo intestazione: E

Dati anagrafici/Periodo di attività: 1886-1980

Codice scheda autore: XC010-00017

Motivazione dell'attribuzione: marchio

### AUTORE [2 / 2]

Ruolo: designer

Nome di persona o ente: Andlovitz Guido

Tipo intestazione: P

Dati anagrafici/Periodo di attività: 1900-1971

Codice scheda autore: XC010-00012

Motivazione dell'attribuzione: documentazione

## DATI TECNICI

### MATERIA E TECNICA

Materia: terraglia forte

## MISURE

Altezza: 17

Larghezza: 16.4

Profondità: 16.4

Specifiche: coperchio: 2 x 10.2 X 10.2

## DATI ANALITICI

### DESCRIZIONE

Indicazioni sull'oggetto

Tabacchiera quadrata con facce dal bordo gradinato rifinito in smalto con tratti marroni. Facce dipinte con figure di fumatrici e fumatori nei colori pastello. Coperchio quadrato piatto con manico quadrato. Fondo bianco

Indicazioni sul soggetto

Figure: fumatori. Abbigliamento: abito femminile; giacca maschile; camicia. Oggetti: bocchini; sigarette; pipe.

### STEMMI, EMBLEMI, MARCHI

Classe di appartenenza: marchio

Identificazione: Società Ceramica Revelli - Laveno

Descrizione: REVELLI

Notizie storico-critiche

La tabacchiera è decorata a mano sottosmalto. "Il repertorio iconografico tipicamente 'decò' delle teste di donna, dai tratti fisionomici resi sommariamente, dalle moderne capigliature a caschetto e dai lunghi e sofisticati bocchini, rimanda alla destinazione dell'oggetto a tabacchiera" (La Metafisica: gli anni Venti, 1980, p. 150). Il recipiente è contrassegnato dal n. di inv. 2361, il coperchio dal n. 2360.

## CONSERVAZIONE

### STATO DI CONSERVAZIONE

Data: 2006

Stato di conservazione: discreto

Indicazioni specifiche: scheggiature

## CONDIZIONE GIURIDICA E VINCOLI

### CONDIZIONE GIURIDICA

Indicazione generica: proprietà Ente pubblico territoriale

Indicazione specifica: Comune di Laveno-Mombello

Indirizzo: Via Roma, 16 A - 21014 Laveno-Mombello (VA)

## ACQUISIZIONE

Nome: Biffi Gentili Enzo

## FONTI E DOCUMENTI DI RIFERIMENTO

### DOCUMENTAZIONE FOTOGRAFICA [1 / 3]

Genere: documentazione allegata

Tipo: fotografia digitale

Codice identificativo: 2360 b

Note: insieme (tabacchiera con coperchio)

Visibilità immagine: 1

Nome del file originale: 2360 b.jpg

### DOCUMENTAZIONE FOTOGRAFICA [2 / 3]

Codice univoco della risorsa: SC\_OA\_XC010-00184\_IMG-0000265467

Genere: documentazione allegata

Tipo: fotografia digitale

Codice identificativo: 2360

Note: coperchio

Nome del file originale: 2360.jpg

### DOCUMENTAZIONE FOTOGRAFICA [3 / 3]

Codice univoco della risorsa: SC\_OA\_XC010-00184\_IMG-0000265468

Genere: documentazione allegata

Tipo: fotografia digitale

Codice identificativo: 2361

Note: recipiente

Visibilità immagine: 1

Nome del file originale: 2361.jpg

### BIBLIOGRAFIA [1 / 4]

Genere: bibliografia specifica

Autore: Metafisica anni

Titolo libro o rivista: La metafisica: gli anni venti

Luogo di edizione: Bologna

Anno di edizione: 1980

Codice scheda bibliografia: XC010-00009

V., pp., nn.: p. 150, n. 20

**BIBLIOGRAFIA [2 / 4]**

Genere: bibliografia specifica

Autore: Ceramiche Guido

Titolo libro o rivista: Ceramiche di Guido Andlovitz

Luogo di edizione: Gualdo Tadino

Anno di edizione: 1981

Codice scheda bibliografia: XC010-00011

V., pp., nn.: fig. 7

**BIBLIOGRAFIA [3 / 4]**

Genere: bibliografia specifica

Autore: Mostra ceramica

Titolo libro o rivista: Mostra della ceramica italiana 1920/40

Luogo di edizione: Torino

Anno di edizione: 1982

Codice scheda bibliografia: XC010-00014

V., pp., nn.: p. 81

**BIBLIOGRAFIA [4 / 4]**

Genere: bibliografia specifica

Autore: Gallina L./ Sandini S.

Titolo libro o rivista: Terraglie di Laveno

Luogo di edizione: Gavirate

Anno di edizione: 1985

Codice scheda bibliografia: XC010-00005

V., pp., nn.: p. 42

**MOSTRE [1 / 2]**

Titolo: Mostra della ceramica italiana 1920-1940

Luogo, sede espositiva, data: Torino, , 1982

**MOSTRE [2 / 2]**

Titolo: Ceramiche di Guido Andlovitz. Prima mostra-mercato nazionale Multiplo d'artista

Luogo, sede espositiva, data: Deruta (PG), , 1981

## COMPILAZIONE

### COMPILAZIONE

Anno di redazione: 1992

Ente compilatore: Museo Internazionale Design Ceramico

Nome [1 / 2]: Reggiori, Albino

Nome [2 / 2]: Sangermano, Nesta

Funzionario responsabile: Fontana, Liviana

### TRASCRIZIONE PER INFORMATIZZAZIONE

Anno di trascrizione/informatizzazione: 2006

Nome: Civai, Alessandra

Ente compilatore: Museo Internazionale Design Ceramico

### AGGIORNAMENTO-REVISIONE

Anno di aggiornamento/revisione: 2006

Nome: Civai, Alessandra

Ente compilatore: R03/ Museo Internazionale Design Ceramico