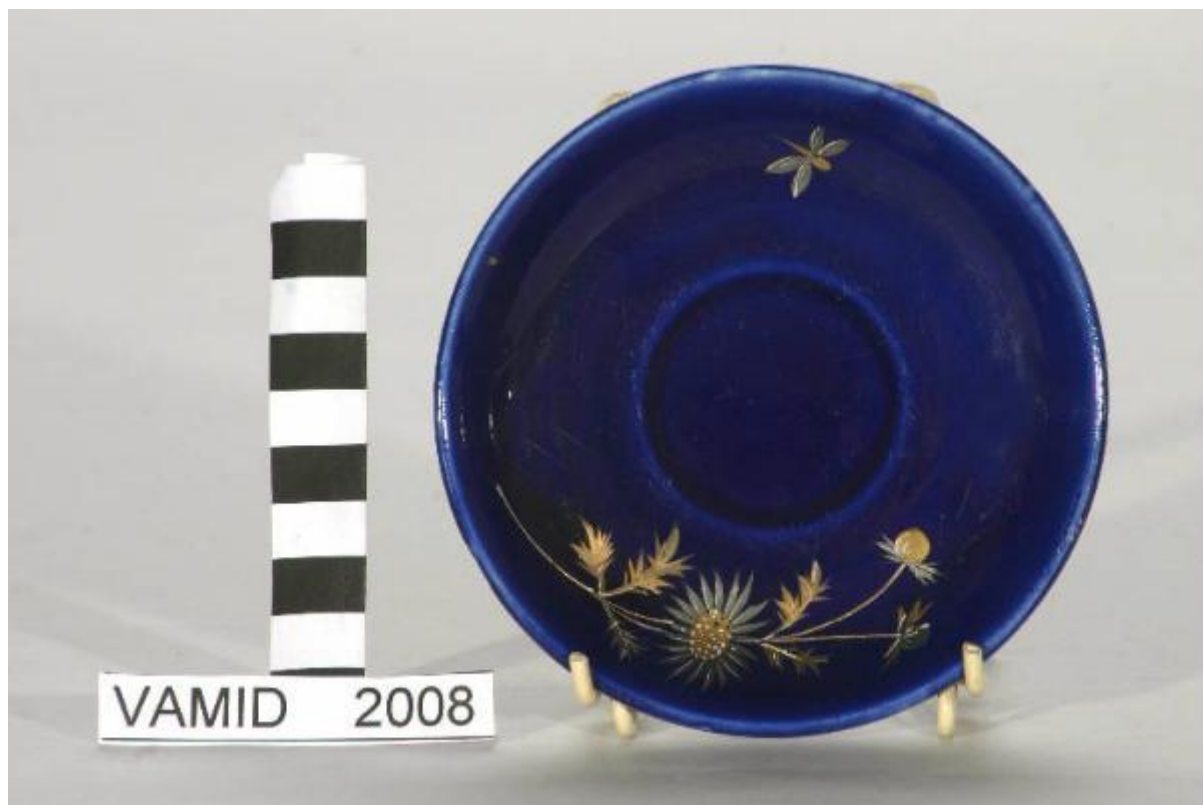


Piattino da caffè

Società Ceramica Italiana Laveno



Link risorsa: <https://www.lombardiabeniculturali.it/opere-arte/schede/XC010-00231/>

Scheda SIRBeC: <https://www.lombardiabeniculturali.it/opere-arte/schede-complete/XC010-00231/>

CODICI

Unità operativa: XC010

Numero scheda: 231

Codice scheda: XC010-00231

Tipo scheda: OA

Livello ricerca: P

CODICE UNIVOCO

Codice regione: 03

Numero catalogo generale: 00648109

Ente schedatore: R03/ Museo Internazionale Design Ceramico

Ente competente: S27

RELAZIONI

STRUTTURA COMPLESSA

Livello: 6

Codice IDK della scheda madre: XC010-00225

OGGETTO

Categoria dell'oggetto: ceramiche

OGGETTO

Definizione: piattino da caffè

Identificazione: elemento d'insieme

Disponibilità del bene: reale

SOGGETTO

Categoria generale: vegetali

Identificazione: Motivi decorativi floreali

LOCALIZZAZIONE GEOGRAFICO-AMMINISTRATIVA

INDICAZIONE DEL CONTENITORE FISICO

Codice del contenitore fisico: 25319

Categoria del contenitore fisico: architettura

LOCALIZZAZIONE GEOGRAFICO-AMMINISTRATIVA ATTUALE

Stato: Italia

Regione: Lombardia

Provincia: VA

Nome provincia: Varese

Codice ISTAT comune: 012087

Comune: Laveno-Mombello

Località: Cerro

COLLOCAZIONE SPECIFICA

Tipologia: palazzo

Qualificazione: comunale

Denominazione: Palazzo Perabò

Indirizzo: Lungolago Perabò, 5

Denominazione struttura conservativa - livello 1: MIDeC - Museo Internazionale del Design Ceramico

Tipologia struttura conservativa: museo

Altra denominazione: Palazzo Guilizzoni

ALTRE LOCALIZZAZIONI GEOGRAFICO-AMMINISTRATIVE

Tipo di localizzazione: luogo di provenienza/collocazione precedente

LOCALIZZAZIONE GEOGRAFICO-AMMINISTRATIVA

Provincia: VA

Comune: Laveno-Mombello

COLLOCAZIONE SPECIFICA

Denominazione struttura conservativa - livello 1: Collezione privata Porta Polenghi

DATI PATRIMONIALI E COLLEZIONI

INVENTARIO

Data: 2005

Numero: 2008

Transcodifica del numero di inventario: 0002008

CRONOLOGIA

CRONOLOGIA GENERICA

Secolo: secc. XIX/ XX

Frazione di secolo: fine/inizio

CRONOLOGIA SPECIFICA

Da: 1890

Validità: post

A: 1910

Validità: ante

Motivazione cronologia: analisi stilistica

DEFINIZIONE CULTURALE

AUTORE

Ruolo: produttore

Nome di persona o ente: Società Ceramica Italiana Laveno

Tipo intestazione: E

Dati anagrafici/Periodo di attività: 1856-1965

Codice scheda autore: XC010-00002

Motivazione dell'attribuzione: marchio

AMBITO CULTURALE

Denominazione: manifattura S.C.I. LAVENO

DATI TECNICI

MATERIA E TECNICA

Materia: terraglia

MISURE

Unità: cm

Altezza: 1.8

Diametro: 12.1

DATI ANALITICI

DESCRIZIONE

Indicazioni sull'oggetto: Piattino da caffè circolare.

Indicazioni sul soggetto

Decoro a fiori, in parte a rilievo, in bianco, oro e marrone chiaro su fondo blu cobalto. Rifiniture in oro brillante.

Vegetali: fiori, foglie. Animali: farfalla.

STEMMI, EMBLEMI, MARCHI

Classe di appartenenza: marchio

Identificazione: Società Ceramica Italiana - Laveno

Descrizione: 62/ SCI/ 07

Notizie storico-critiche

Il piattino fa parte di un servizio in blu cobalto databile tra la fine dell'Ottocento e l'inizio del secolo successivo. La coloritura blu è eseguita sottosmalto mentre i fiori sono realizzati in parte a rilievo a terzo fuoco in policromia e con oro brillante.

CONSERVAZIONE

STATO DI CONSERVAZIONE

Data: 2007

Stato di conservazione: discreto

Indicazioni specifiche: consunzione, cadute di oro e di colore, graffi

CONDIZIONE GIURIDICA E VINCOLI

CONDIZIONE GIURIDICA

Indicazione generica: proprietà Ente pubblico territoriale

Indicazione specifica: Comune di Laveno-Mombello

Indirizzo: Via Roma, 16 A - 21014 Laveno-Mombello (VA)

FONTI E DOCUMENTI DI RIFERIMENTO

DOCUMENTAZIONE FOTOGRAFICA [1 / 2]

Codice univoco della risorsa: SC_OA_XC010-00231_IMG-0000265953

Genere: documentazione allegata

Tipo: fotografia digitale

Codice identificativo: 2008

Nome del file originale: 2008.jpg

DOCUMENTAZIONE FOTOGRAFICA [2 / 2]

Codice univoco della risorsa: SC_OA_XC010-00231_IMG-0000265954

Genere: documentazione allegata

Tipo: fotografia digitale

Codice identificativo: S 32

Note: insieme

Visibilità immagine: 1

Nome del file originale: S 32.jpg

COMPILAZIONE

COMPILAZIONE

Anno di redazione: 2007

Ente compilatore: Museo Internazionale Design Ceramico

Nome: Civai, Alessandra

Funzionario responsabile: Fontana, Liviana

TRASCRIZIONE PER INFORMATIZZAZIONE

Ente compilatore: Museo Internazionale Design Ceramico

AGGIORNAMENTO-REVISIONE

Anno di aggiornamento/revisione: 2023

Nome: Cerati, Giorgia

Ente compilatore: R03/ Museo Internazionale Design Ceramico