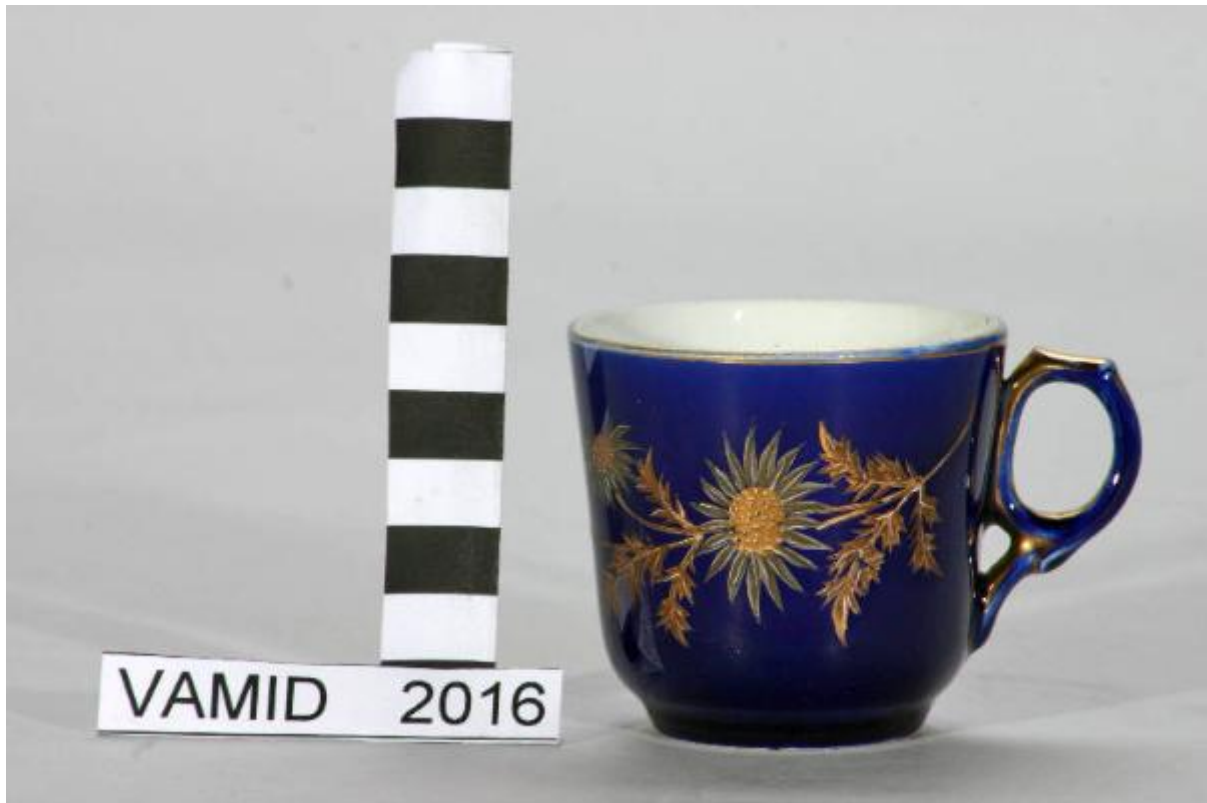


## Tazzina da caffè

Societ  Ceramica Italiana Laveno



Link risorsa: <https://www.lombardiabeniculturali.it/opere-arte/schede/XC010-00239/>

Scheda SIRBeC: <https://www.lombardiabeniculturali.it/opere-arte/schede-complete/XC010-00239/>

## CODICI

Unità operativa: XC010

Numero scheda: 239

Codice scheda: XC010-00239

Tipo scheda: OA

Livello ricerca: P

### CODICE UNIVOCO

Codice regione: 03

Numero catalogo generale: 00648109

Ente schedatore: R03/ Museo Internazionale Design Ceramico

Ente competente: S27

## RELAZIONI

### STRUTTURA COMPLESSA

Livello: 14

Codice IDK della scheda madre: XC010-00225

## OGGETTO

Categoria dell'oggetto: ceramiche

### OGGETTO

Definizione: tazzina da caffè

Identificazione: elemento d'insieme

Disponibilità del bene: reale

### SOGGETTO

Categoria generale: vegetali

Identificazione: motivi decorativi floreali

## LOCALIZZAZIONE GEOGRAFICO-AMMINISTRATIVA

### INDICAZIONE DEL CONTENITORE FISICO

Codice del contenitore fisico: 25319

Categoria del contenitore fisico: architettura

#### **LOCALIZZAZIONE GEOGRAFICO-AMMINISTRATIVA ATTUALE**

Stato: Italia

Regione: Lombardia

Provincia: VA

Nome provincia: Varese

Codice ISTAT comune: 012087

Comune: Laveno-Mombello

Località: Cerro

#### **COLLOCAZIONE SPECIFICA**

Tipologia: palazzo

Qualificazione: comunale

Denominazione: Palazzo Perabò

Indirizzo: Lungolago Perabò, 5

Denominazione struttura conservativa - livello 1: MIDeC - Museo Internazionale del Design Ceramico

Tipologia struttura conservativa: museo

Altra denominazione: Palazzo Guilizzoni

### **ALTRE LOCALIZZAZIONI GEOGRAFICO-AMMINISTRATIVE**

Tipo di localizzazione: luogo di provenienza/collocazione precedente

#### **LOCALIZZAZIONE GEOGRAFICO-AMMINISTRATIVA**

Provincia: VA

Comune: Laveno-Mombello

#### **COLLOCAZIONE SPECIFICA**

Denominazione struttura conservativa - livello 1: Collezione privata Porta Polenghi

### **DATI PATRIMONIALI E COLLEZIONI**

#### **INVENTARIO**

Data: 2005

Numero: 2016

Transcodifica del numero di inventario: 0002016

## CRONOLOGIA

### CRONOLOGIA GENERICA

Secolo: secc. XIX/ XX

Frazione di secolo: fine/inizio

### CRONOLOGIA SPECIFICA

Da: 1890

Validità: post

A: 1910

Validità: ante

Motivazione cronologia: analisi stilistica

## DEFINIZIONE CULTURALE

### AUTORE

Ruolo: produttore

Nome di persona o ente: Società Ceramica Italiana Laveno

Tipo intestazione: E

Dati anagrafici/Periodo di attività: 1856-1965

Codice scheda autore: XC010-00002

Motivazione dell'attribuzione: marchio

### AMBITO CULTURALE

Denominazione: manifattura S.C.I. LAVENO

## DATI TECNICI

### MATERIA E TECNICA

Materia: terraglia

### MISURE

Unità: cm

Altezza: 6.1

Larghezza: 8.6

## DATI ANALITICI

## DESCRIZIONE

Indicazioni sull'oggetto: Tazzina da caffè con corpo leggermente svasato con manico ovale con profilo esterno mistilineo.

Indicazioni sul soggetto

Decoro a fiori, in parte a rilievo, in bianco, oro e marrone chiaro su fondo blu cobalto. Rifiniture in oro brillante.

Vegetali: fiori, foglie.

## STEMMI, EMBLEMI, MARCHI

Classe di appartenenza: marchio

Identificazione: Società Ceramica Italiana - Laveno

Descrizione: 62/ SCI/ 07

Notizie storico-critiche

La tazzina fa parte di un servizio in blu cobalto databile tra la fine dell'Ottocento e l'inizio del secolo successivo. La coloritura blu è eseguita sottosmalto mentre i fiori sono realizzati in parte a rilievo a terzo fuoco in policromia e con oro brillante.

## CONSERVAZIONE

### STATO DI CONSERVAZIONE

Data: 2007

Stato di conservazione: discreto

Indicazioni specifiche: consunzione, cadute di oro e di colore, graffi

## CONDIZIONE GIURIDICA E VINCOLI

### CONDIZIONE GIURIDICA

Indicazione generica: proprietà Ente pubblico territoriale

Indicazione specifica: Comune di Laveno-Mombello

Indirizzo: Via Roma, 16 A - 21014 Laveno-Mombello (VA)

## FONTI E DOCUMENTI DI RIFERIMENTO

### DOCUMENTAZIONE FOTOGRAFICA [1 / 2]

Codice univoco della risorsa: SC\_OA\_XC010-00239\_IMG-0000266016

Genere: documentazione allegata

Tipo: fotografia digitale

Codice identificativo: 2016

Nome del file originale: 2016.jpg

## **DOCUMENTAZIONE FOTOGRAFICA [2 / 2]**

Codice univoco della risorsa: SC\_OA\_XC010-00239\_IMG-0000266017

Genere: documentazione allegata

Tipo: fotografia digitale

Codice identificativo: S 32

Note: insieme

Visibilità immagine: 1

Nome del file originale: S 32.jpg

## **COMPILAZIONE**

### **COMPILAZIONE**

Anno di redazione: 2007

Ente compilatore: Museo Internazionale Design Ceramico

Nome: Civai, Alessandra

Funzionario responsabile: Fontana, Liviana

### **TRASCRIZIONE PER INFORMATIZZAZIONE**

Ente compilatore: Museo Internazionale Design Ceramico

### **AGGIORNAMENTO-REVISIONE**

Anno di aggiornamento/revisione: 2023

Nome: Cerati, Giorgia

Ente compilatore: R03/ Museo Internazionale Design Ceramico