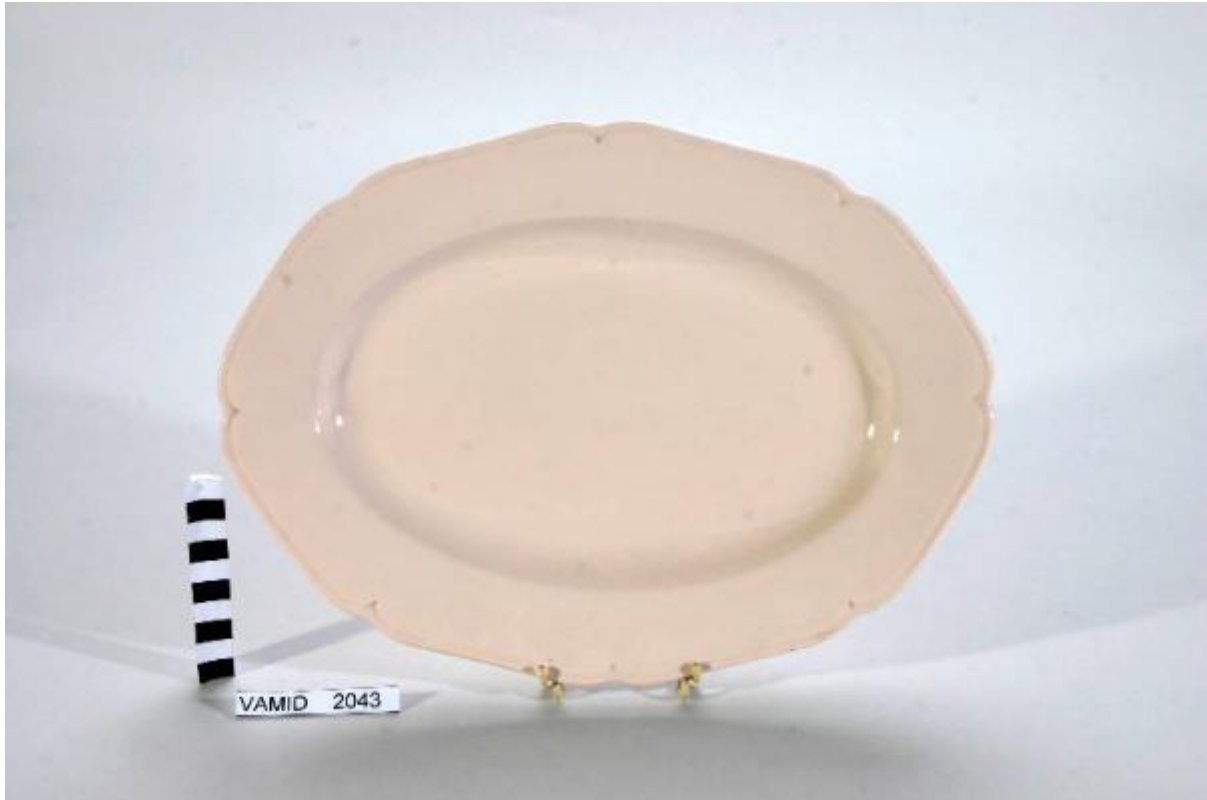


## Piatto da portata ovale

SocietÃ Ceramica Revelli



Link risorsa: <https://www.lombardiabeniculturali.it/opere-arte/schede/XC010-00267/>

Scheda SIRBeC: <https://www.lombardiabeniculturali.it/opere-arte/schede-complete/XC010-00267/>

## CODICI

Unità operativa: XC010

Numero scheda: 267

Codice scheda: XC010-00267

Tipo scheda: OA

Livello ricerca: P

### CODICE UNIVOCO

Codice regione: 03

Numero catalogo generale: 00648114

Ente schedatore: R03/ Museo Internazionale Design Ceramico

Ente competente: S27

## RELAZIONI

### STRUTTURA COMPLESSA

Livello: 2

Codice IDK della scheda madre: XC010-00265

## OGGETTO

Categoria dell'oggetto: ceramiche

### OGGETTO

Definizione: piatto da portata ovale

Identificazione: elemento d'insieme

Disponibilità del bene: reale

## LOCALIZZAZIONE GEOGRAFICO-AMMINISTRATIVA

### INDICAZIONE DEL CONTENITORE FISICO

Codice del contenitore fisico: 25319

Categoria del contenitore fisico: architettura

### LOCALIZZAZIONE GEOGRAFICO-AMMINISTRATIVA ATTUALE

Stato: Italia

Regione: Lombardia

Provincia: VA

Nome provincia: Varese

Codice ISTAT comune: 012087

Comune: Laveno-Mombello

Località: Cerro

### **COLLOCAZIONE SPECIFICA**

Tipologia: palazzo

Qualificazione: comunale

Denominazione: Palazzo Perabò

Indirizzo: Lungolago Perabò, 5

Denominazione struttura conservativa - livello 1: MIDeC - Museo Internazionale del Design Ceramico

Tipologia struttura conservativa: museo

Altra denominazione: Palazzo Guilizzoni

## **ALTRE LOCALIZZAZIONI GEOGRAFICO-AMMINISTRATIVE**

Tipo di localizzazione: luogo di provenienza/collocazione precedente

### **LOCALIZZAZIONE GEOGRAFICO-AMMINISTRATIVA**

Provincia: VA

Comune: Laveno-Mombello

### **COLLOCAZIONE SPECIFICA**

Denominazione: Società Ceramica Revelli

## **DATI PATRIMONIALI E COLLEZIONI**

### **INVENTARIO**

Data: 2005

Numero: 2043

Transcodifica del numero di inventario: 0002043

## **CRONOLOGIA**

### **CRONOLOGIA GENERICA**

Secolo: sec. XX

Frazione di secolo: prima metà

### **CRONOLOGIA SPECIFICA**

Da: 1900

Validità: post

A: 1949

Validità: ante

Motivazione cronologia: analisi stilistica

## **DEFINIZIONE CULTURALE**

### **AUTORE**

Ruolo: produttore

Nome di persona o ente: Società Ceramica Revelli

Tipo intestazione: E

Dati anagrafici/Periodo di attività: 1886-1980

Codice scheda autore: XC010-00017

Motivazione dell'attribuzione: marchio

### **AMBITO CULTURALE**

Denominazione: ambito lavenese

Motivazione dell'attribuzione: marchio

## **DATI TECNICI**

### **MATERIA E TECNICA**

Materia: terraglia

### **MISURE**

Unità: cm

Altezza: 3.6

Larghezza: 26

Lunghezza: 35.6

Formato: ovale

## DATI ANALITICI

### DESCRIZIONE

Indicazioni sull'oggetto: Piatto da portata ovale in pasta rosa con tesa sagomata a otto petali.

### STEMMI, EMBLEMI, MARCHI

Classe di appartenenza: marchio

Identificazione: Società Ceramica Revelli - Laveno

Descrizione: stemma con scritta CERAMICA REVELLI/ S. C. R./ LAVENO/ ITALIA

## CONSERVAZIONE

### STATO DI CONSERVAZIONE

Data: 2007

Stato di conservazione: buono

## CONDIZIONE GIURIDICA E VINCOLI

### CONDIZIONE GIURIDICA

Indicazione generica: proprietà Ente pubblico territoriale

Indicazione specifica: Comune di Laveno-Mombello

Indirizzo: Via Roma, 16 A - 21014 Laveno-Mombello (VA)

### ACQUISIZIONE

Tipo acquisizione: donazione

Nome: Società Ceramica Revelli

## FONTI E DOCUMENTI DI RIFERIMENTO

### DOCUMENTAZIONE FOTOGRAFICA [1 / 2]

Codice univoco della risorsa: SC\_OA\_XC010-00267\_IMG-0000266251

Genere: documentazione allegata

Tipo: fotografia digitale

Codice identificativo: 2043

Nome del file originale: 2043.jpg

### DOCUMENTAZIONE FOTOGRAFICA [2 / 2]

Codice univoco della risorsa: SC\_OA\_XC010-00267\_IMG-0000266252

Genere: documentazione allegata

Tipo: fotografia digitale

Codice identificativo: S 35

Note: insieme

Visibilità immagine: 1

Nome del file originale: S 35.jpg

### **BIBLIOGRAFIA**

Genere: bibliografia di confronto

Autore: Gallina L./ Sandini S.

Titolo libro o rivista: Terraglie di Laveno

Luogo di edizione: Gavirate

Anno di edizione: 1985

Codice scheda bibliografia: XC010-00005

### **COMPILAZIONE**

#### **COMPILAZIONE**

Anno di redazione: 2007

Ente compilatore: Museo Internazionale Design Ceramico

Nome: Civai, Alessandra

Funzionario responsabile: Fontana, Liviana

#### **TRASCRIZIONE PER INFORMATIZZAZIONE**

Ente compilatore: Museo Internazionale Design Ceramico