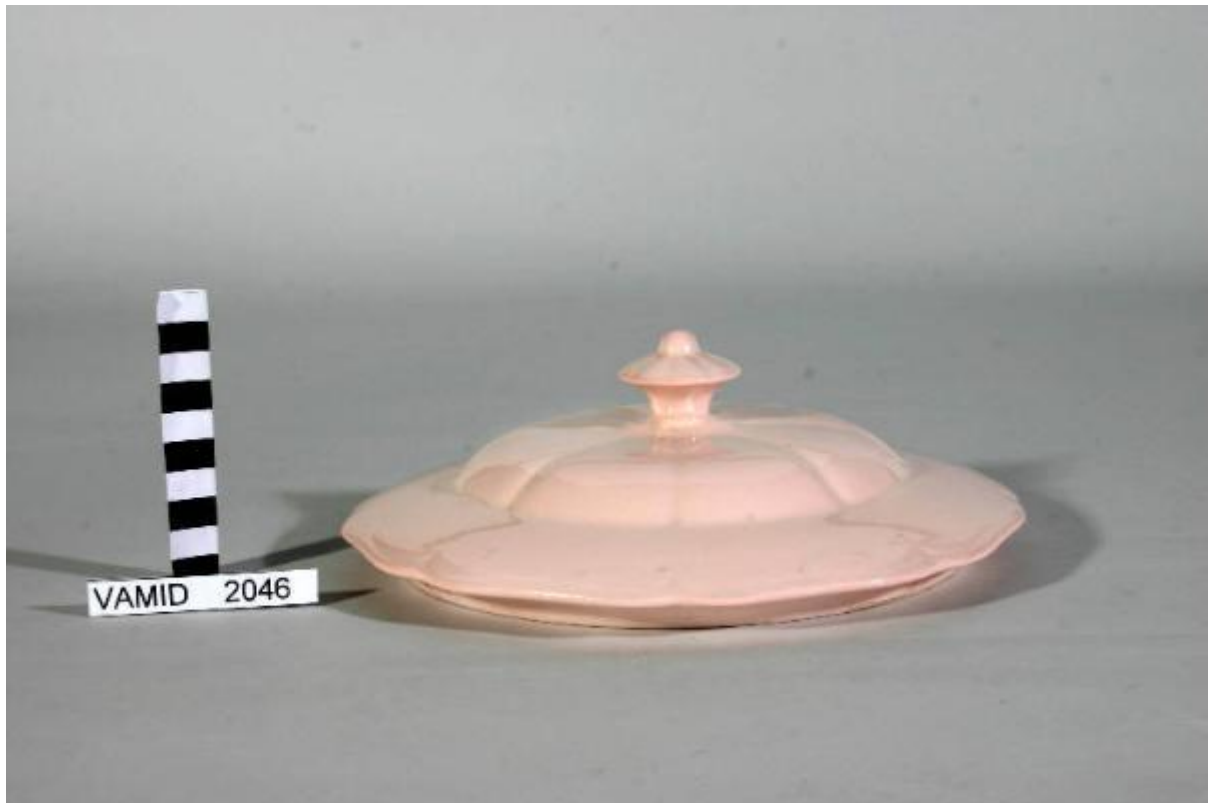


Zuppiera

Società Ceramica Revelli



Link risorsa: <https://www.lombardiabeniculturali.it/opere-arte/schede/XC010-00270/>

Scheda SIRBeC: <https://www.lombardiabeniculturali.it/opere-arte/schede-complete/XC010-00270/>

CODICI

Unità operativa: XC010

Numero scheda: 270

Codice scheda: XC010-00270

Tipo scheda: OA

Livello ricerca: P

CODICE UNIVOCO

Codice regione: 03

Numero catalogo generale: 00648114

Ente schedatore: R03/ Museo Internazionale Design Ceramico

Ente competente: S27

RELAZIONI

STRUTTURA COMPLESSA

Livello: 5

Codice IDK della scheda madre: XC010-00265

OGGETTO

Categoria dell'oggetto: ceramiche

OGGETTO

Definizione: zuppiera

Identificazione: elemento d'insieme

Disponibilità del bene: reale

LOCALIZZAZIONE GEOGRAFICO-AMMINISTRATIVA

INDICAZIONE DEL CONTENITORE FISICO

Codice del contenitore fisico: 25319

Categoria del contenitore fisico: architettura

LOCALIZZAZIONE GEOGRAFICO-AMMINISTRATIVA ATTUALE

Stato: Italia

Regione: Lombardia

Provincia: VA

Nome provincia: Varese

Codice ISTAT comune: 012087

Comune: Laveno-Mombello

Località: Cerro

COLLOCAZIONE SPECIFICA

Tipologia: palazzo

Qualificazione: comunale

Denominazione: Palazzo Perabò

Indirizzo: Lungolago Perabò, 5

Denominazione struttura conservativa - livello 1: MIDeC - Museo Internazionale del Design Ceramico

Tipologia struttura conservativa: museo

Altra denominazione: Palazzo Guilizzoni

ALTRE LOCALIZZAZIONI GEOGRAFICO-AMMINISTRATIVE

Tipo di localizzazione: luogo di provenienza/collocazione precedente

LOCALIZZAZIONE GEOGRAFICO-AMMINISTRATIVA

Provincia: VA

Comune: Laveno-Mombello

COLLOCAZIONE SPECIFICA

Denominazione: Società Ceramica Revelli

DATI PATRIMONIALI E COLLEZIONI

INVENTARIO [1 / 2]

Data: 2005

Numero: 2046

Transcodifica del numero di inventario: 0002046

INVENTARIO [2 / 2]

Data: 2005

Numero: 2047

Transcodifica del numero di inventario: 0002047

CRONOLOGIA

CRONOLOGIA GENERICA

Secolo: sec. XX

Frazione di secolo: prima metà

CRONOLOGIA SPECIFICA

Da: 1900

Validità: post

A: 1949

Validità: ante

Motivazione cronologia: analisi stilistica

DEFINIZIONE CULTURALE

AUTORE

Ruolo: produttore

Nome di persona o ente: Società Ceramica Revelli

Tipo intestazione: E

Dati anagrafici/Periodo di attività: 1886-1980

Codice scheda autore: XC010-00017

Motivazione dell'attribuzione: marchio

AMBITO CULTURALE

Denominazione: ambito lavenese

Motivazione dell'attribuzione: marchio

DATI TECNICI

MATERIA E TECNICA

Materia: terraglia

MISURE

Unità: cm

Altezza: 19.5

Larghezza: 25.3

Lunghezza: 34

Specifiche: coperchio: 8.2 x 24.5; recipiente: 12 x 25.3 x 34

Formato: tondo

DATI ANALITICI

DESCRIZIONE

Indicazioni sull'oggetto

Zuppiera in pasta rosa con corpo suddiviso in otto fasce verticali sagomate e con due manici alle estremità. Coperchio di forma gradinata ripartita in otto petali con pomolo sommitale a piccolo vaso.

STEMMI, EMBLEMI, MARCHI

Classe di appartenenza: marchio

Identificazione: Società Ceramica Revelli - Laveno

Descrizione: stemma con scritta CERAMICA REVELLI/ S. C. R./ LAVENO/ ITALIA

Notizie storico-critiche: La zuppiera è inventariata con il n. 2046 (coperchio) e il n. 2047 (recipiente).

CONSERVAZIONE

STATO DI CONSERVAZIONE

Data: 2007

Stato di conservazione: buono

CONDIZIONE GIURIDICA E VINCOLI

CONDIZIONE GIURIDICA

Indicazione generica: proprietà Ente pubblico territoriale

Indicazione specifica: Comune di Laveno-Mombello

Indirizzo: Via Roma, 16 A - 21014 Laveno-Mombello (VA)

ACQUISIZIONE

Tipo acquisizione: donazione

Nome: Società Ceramica Revelli

FONTI E DOCUMENTI DI RIFERIMENTO

DOCUMENTAZIONE FOTOGRAFICA [1 / 4]

Genere: documentazione allegata

Tipo: fotografia digitale

Codice identificativo: 2047 b

Note: zuppiera con coperchio

Visibilità immagine: 1

Nome del file originale: 2047 b.jpg

DOCUMENTAZIONE FOTOGRAFICA [2 / 4]

Codice univoco della risorsa: SC_OA_XC010-00270_IMG-0000266274

Genere: documentazione allegata

Tipo: fotografia digitale

Codice identificativo: 2046

Note: coperchio

Nome del file originale: 2046.jpg

DOCUMENTAZIONE FOTOGRAFICA [3 / 4]

Codice univoco della risorsa: SC_OA_XC010-00270_IMG-0000266275

Genere: documentazione allegata

Tipo: fotografia digitale

Codice identificativo: 2047

Note: recipiente

Visibilità immagine: 1

Nome del file originale: 2047.jpg

DOCUMENTAZIONE FOTOGRAFICA [4 / 4]

Codice univoco della risorsa: SC_OA_XC010-00270_IMG-0000266276

Genere: documentazione allegata

Tipo: fotografia digitale

Codice identificativo: S 35

Note: insieme

Visibilità immagine: 1

Nome del file originale: S 35.jpg

BIBLIOGRAFIA

Genere: bibliografia di confronto

Autore: Gallina L./ Sandini S.

Titolo libro o rivista: Terraglie di Laveno

Luogo di edizione: Gavirate

Anno di edizione: 1985

Codice scheda bibliografia: XC010-00005

COMPILAZIONE

COMPILAZIONE

Anno di redazione: 2007

Ente compilatore: Museo Internazionale Design Ceramico

Nome: Civai, Alessandra

Funzionario responsabile: Fontana, Liviana

TRASCRIZIONE PER INFORMATIZZAZIONE

Ente compilatore: Museo Internazionale Design Ceramico