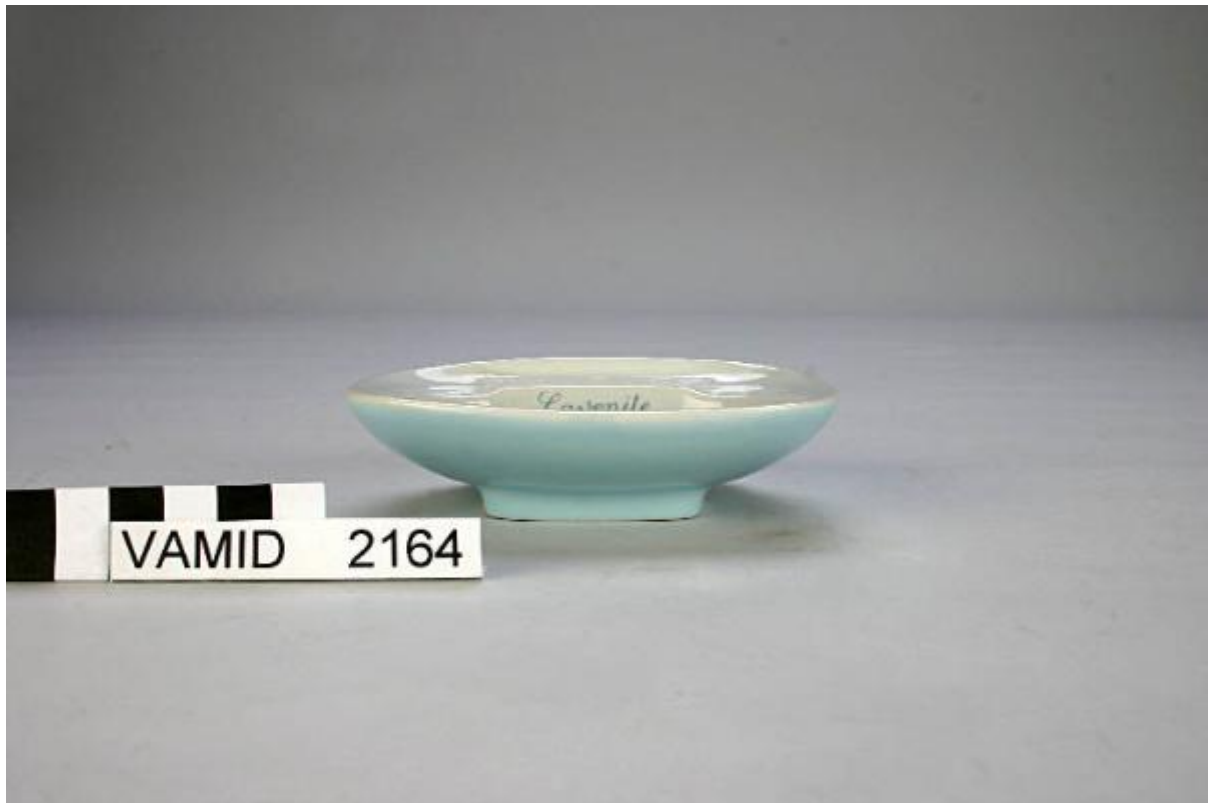


# Lavabo

Societ  Ceramica Italiana Laveno



Link risorsa: <https://www.lombardiabeniculturali.it/opere-arte/schede/XC010-00392/>

Scheda SIRBeC: <https://www.lombardiabeniculturali.it/opere-arte/schede-complete/XC010-00392/>

## **CODICI**

Unità operativa: XC010

Numero scheda: 392

Codice scheda: XC010-00392

Tipo scheda: OA

Livello ricerca: P

### **CODICE UNIVOCO**

Codice regione: 03

Numero catalogo generale: 00648184

Ente schedatore: R03/ Museo Internazionale Design Ceramico

Ente competente: S27

## **RELAZIONI**

### **RELAZIONI CON ALTRI BENI**

Tipo relazione: correlazione

Tipo scheda: OA

## **OGGETTO**

Categoria dell'oggetto: ceramiche

### **OGGETTO**

Definizione: lavabo

Disponibilità del bene: reale

## **LOCALIZZAZIONE GEOGRAFICO-AMMINISTRATIVA**

### **INDICAZIONE DEL CONTENITORE FISICO**

Codice del contenitore fisico: 25319

Categoria del contenitore fisico: architettura

### **LOCALIZZAZIONE GEOGRAFICO-AMMINISTRATIVA ATTUALE**

Stato: Italia

Regione: Lombardia

Provincia: VA

Nome provincia: Varese

Codice ISTAT comune: 012087

Comune: Laveno-Mombello

Località: Cerro

### **COLLOCAZIONE SPECIFICA**

Tipologia: palazzo

Qualificazione: comunale

Denominazione: Palazzo Perabò

Indirizzo: Lungolago Perabò, 5

Denominazione struttura conservativa - livello 1: MIDeC - Museo Internazionale del Design Ceramico

Tipologia struttura conservativa: museo

Altra denominazione: Palazzo Guilizzoni

## **ALTRE LOCALIZZAZIONI GEOGRAFICO-AMMINISTRATIVE**

Tipo di localizzazione: luogo di provenienza/collocazione precedente

### **LOCALIZZAZIONE GEOGRAFICO-AMMINISTRATIVA**

Provincia: VA

Comune: Laveno-Mombello

### **COLLOCAZIONE SPECIFICA**

Denominazione struttura conservativa - livello 1: Collezione privata Marchesetti

## **DATI PATRIMONIALI E COLLEZIONI**

### **INVENTARIO [1 / 2]**

Numero: 2164

Transcodifica del numero di inventario: 0002164

### **INVENTARIO [2 / 2]**

Numero: 109/CRT

Transcodifica del numero di inventario: CRT0109

## **CRONOLOGIA**

## **CRONOLOGIA GENERICA**

Secolo: sec. XX

Frazione di secolo: prima metà

## **CRONOLOGIA SPECIFICA**

Da: 1900

Validità: post

A: 1949

Validità: ante

Motivazione cronologia: analisi stilistica

## **DEFINIZIONE CULTURALE**

### **AUTORE**

Ruolo: produttore

Nome di persona o ente: Società Ceramica Italiana Laveno

Tipo intestazione: E

Dati anagrafici/Periodo di attività: 1856-1965

Codice scheda autore: XC010-00002

Motivazione dell'attribuzione: iscrizione

### **AMBITO CULTURALE**

Denominazione: manifattura S.C.I. LAVENO

Motivazione dell'attribuzione: marchio

## **DATI TECNICI**

### **MATERIA E TECNICA**

Materia: terraglia forte

### **MISURE**

Unità: cm

Altezza: 3.3

Larghezza: 11.1

Profondità: 8.5

## **DATI ANALITICI**

## DESCRIZIONE

Indicazioni sull'oggetto: Lavabo in miniatura in pasta bianca

Indicazioni sul soggetto: smaltato in azzurro pallido all'esterno, iscrizione "Lavenite" di colore blu all'interno.

## ISCRIZIONI

Lingua: italiana

Tecnica di scrittura: a stampa

Tipo di caratteri: corsivo

Posizione: all'interno

Trascrizione: Lavenite

## STEMMI, EMBLEMI, MARCHI

Classe di appartenenza: marchio

Identificazione: Società Ceramica Italiana - Laveno

Descrizione: Lavenite/ (VITREOUS CHINA)/ SOCIETA' CERAMICA ITALIANA/ LAVENO

Notizie storico-critiche: Il lavabo in miniatura è stato realizzato a scopo pubblicitario

## CONSERVAZIONE

### STATO DI CONSERVAZIONE

Data: 2007

Stato di conservazione: buono

## CONDIZIONE GIURIDICA E VINCOLI

### CONDIZIONE GIURIDICA

Indicazione generica: proprietà Ente pubblico territoriale

Indicazione specifica: Comune di Laveno-Mombello

Indirizzo: Via Roma, 16 A - 21014 Laveno-Mombello (VA)

### ACQUISIZIONE

Tipo acquisizione: donazione

Nome: Marchesotti

## FONTI E DOCUMENTI DI RIFERIMENTO

### DOCUMENTAZIONE FOTOGRAFICA

Codice univoco della risorsa: SC\_OA\_XC010-00392\_IMG-0000267921

Genere: documentazione allegata

Tipo: fotografia digitale

Codice identificativo: 2164

Nome del file originale: 2164.jpg

## **COMPILAZIONE**

### **COMPILAZIONE**

Anno di redazione: 2007

Ente compilatore: Museo Internazionale Design Ceramico

Nome: Civai, Alessandra

Funzionario responsabile: Fontana, Liviana

### **TRASCRIZIONE PER INFORMATIZZAZIONE**

Ente compilatore: Museo Internazionale Design Ceramico