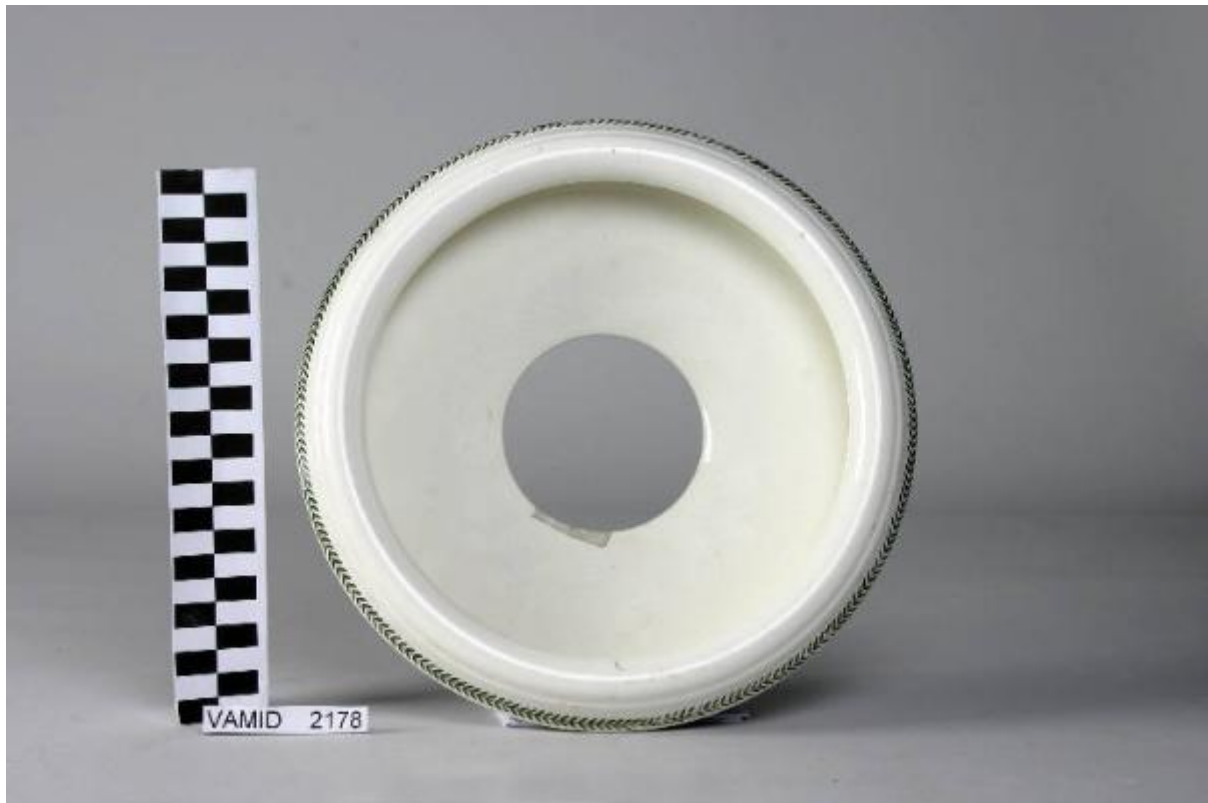


Coperchio

SocietÃ Ceramica Richard Ginori



Link risorsa: <https://www.lombardiabeniculturali.it/opere-arte/schede/XC010-00409/>

Scheda SIRBeC: <https://www.lombardiabeniculturali.it/opere-arte/schede-complete/XC010-00409/>

CODICI

Unità operativa: XC010

Numero scheda: 409

Codice scheda: XC010-00409

Tipo scheda: OA

Livello ricerca: P

CODICE UNIVOCO

Codice regione: 03

Numero catalogo generale: 00648189

Ente schedatore: R03/ Museo Internazionale Design Ceramico

Ente competente: S27

RELAZIONI

STRUTTURA COMPLESSA

Livello: 4

Codice IDK della scheda madre: XC010-00405

OGGETTO

Categoria dell'oggetto: ceramiche

OGGETTO

Definizione: coperchio

Identificazione: elemento d'insieme

Disponibilità del bene: reale

LOCALIZZAZIONE GEOGRAFICO-AMMINISTRATIVA

INDICAZIONE DEL CONTENITORE FISICO

Codice del contenitore fisico: 25319

Categoria del contenitore fisico: architettura

LOCALIZZAZIONE GEOGRAFICO-AMMINISTRATIVA ATTUALE

Stato: Italia

Regione: Lombardia

Provincia: VA

Nome provincia: Varese

Codice ISTAT comune: 012087

Comune: Laveno-Mombello

Località: Cerro

COLLOCAZIONE SPECIFICA

Tipologia: palazzo

Qualificazione: comunale

Denominazione: Palazzo Perabò

Indirizzo: Lungolago Perabò, 5

Denominazione struttura conservativa - livello 1: MIDeC - Museo Internazionale del Design Ceramico

Tipologia struttura conservativa: museo

Altra denominazione: Palazzo Guilizzoni

ALTRE LOCALIZZAZIONI GEOGRAFICO-AMMINISTRATIVE

Tipo di localizzazione: luogo di provenienza/collocazione precedente

LOCALIZZAZIONE GEOGRAFICO-AMMINISTRATIVA

Provincia: MI

Comune: Milano

COLLOCAZIONE SPECIFICA

Tipologia: stabilimento

Denominazione: Stabilimento San Cristoforo Richard Ginori

DATI PATRIMONIALI E COLLEZIONI

INVENTARIO

Data: 2005

Numero: 2178

Transcodifica del numero di inventario: 0002178

CRONOLOGIA

CRONOLOGIA GENERICA

Secolo: sec. XX

CRONOLOGIA SPECIFICA

Da: 1920

Validità: ca.

A: 1920

Validità: ca.

Motivazione cronologia: analisi stilistica

DEFINIZIONE CULTURALE

AUTORE

Ruolo: produttore

Nome di persona o ente: Società Ceramica Richard Ginori

Tipo intestazione: E

Dati anagrafici/Periodo di attività: 1896-

Codice scheda autore: XC010-00016

Motivazione dell'attribuzione: marchio

AMBITO CULTURALE

Denominazione: Richard-Ginori

Motivazione dell'attribuzione: marchio

DATI TECNICI

MATERIA E TECNICA

Materia: caolinite

MISURE

Unità: cm

Diametro: 15.8

DATI ANALITICI

DESCRIZIONE

Indicazioni sull'oggetto

Coperchio-bacinella utilizzato per coprire il secchiello dei rifiuti; decoro in giallo e verde con motivi a festoni e ghirlande,

bordura a foglioline.

Indicazioni sul soggetto: Decorazioni: motivo vegetale; festoni; ghirlande.

STEMMI, EMBLEMI, MARCHI [1 / 2]

Classe di appartenenza: marchio

Identificazione: Società Ceramica Richard Ginori

Quantità: 1

Posizione: sul retro

Descrizione: Dec. 1011 A/ SOC. CER. RICHARD

STEMMI, EMBLEMI, MARCHI [2 / 2]

Classe di appartenenza: marchio

Qualificazione: di fabbrica

Identificazione: Società Ceramica Richard Ginori

Quantità: 1

Descrizione: biscione coronato con scritta: CAOLINITE/ RICHARD-GINORI

Notizie storico-critiche

Il coperchio-bacinella fa parte di un servizio igienico da camera in caolinite e pasta, eseguito a colaggio e decorato a stampa sottosmalto col motivo 1011 A. L'applicazione della coloritura in giallo è a pennello. Il servizio è mancante della brocca. Il marchio con biscione presente a tergo è stato indicativamente usato dal 1883 al 1940 ed è stato impresso su tutte le terraglie prodotte nello stabilimento di San Cristoforo. Nel Museo di Laveno è conservato un portasapone con il medesimo decoro (nun. inv. 1615).

CONSERVAZIONE

STATO DI CONSERVAZIONE

Data: 2008

Stato di conservazione: discreto

CONDIZIONE GIURIDICA E VINCOLI

CONDIZIONE GIURIDICA

Indicazione generica: proprietà Ente pubblico territoriale

Indicazione specifica: Comune di Laveno-Mombello

ACQUISIZIONE

Tipo acquisizione: acquisto

Nome: Richard Ginori 1735

Data acquisizione: 1969

MUTAMENTI TITOLARITA'/POSSESSO/DETEZIONE

Tipo evento: deposito

Data evento: 1968

Note: deposito Richard-Ginori del 1968 acquisito in data 03. 02.2020

FONTI E DOCUMENTI DI RIFERIMENTO

DOCUMENTAZIONE FOTOGRAFICA [1 / 2]

Codice univoco della risorsa: SC_OA_XC010-00409_IMG-0000267995

Genere: documentazione allegata

Tipo: fotografia digitale

Codice identificativo: 2178

Note: interno

Nome del file originale: 2178.jpg

DOCUMENTAZIONE FOTOGRAFICA [2 / 2]

Codice univoco della risorsa: SC_OA_XC010-00409_IMG-0000267996

Genere: documentazione allegata

Tipo: fotografia digitale

Codice identificativo: S14

Visibilità immagine: 1

Nome del file originale: S14.jpg

BIBLIOGRAFIA [1 / 2]

Genere: bibliografia di confronto

Autore: Museo Richard

Titolo libro o rivista: Museo Richard Ginori della Manifattura di Doccia

Anno di edizione: 2008

Codice scheda bibliografia: XC080-00002

V., pp., nn.: p. 16

BIBLIOGRAFIA [2 / 2]

Genere: bibliografia di confronto

Autore: Terraglia italiana

Titolo libro o rivista: La terraglia italiana

Luogo di edizione: Milano

Anno di edizione: 1956 (?)

Codice scheda bibliografia: XC010-00002

COMPILAZIONE

COMPILAZIONE

Anno di redazione: 1994

Ente compilatore: Museo Internazionale Design Ceramico

Nome [1 / 3]: Reggiori, Albino

Nome [2 / 3]: Sangermano, Nesta

Nome [3 / 3]: Milidoni, Rosario

Funzionario responsabile: Lenardon, Marisa

TRASCRIZIONE PER INFORMATIZZAZIONE

Anno di trascrizione/informatizzazione: 2007

Nome: Civai, Alessandra

Ente compilatore: Museo Internazionale Design Ceramico

AGGIORNAMENTO-REVISIONE [1 / 2]

Anno di aggiornamento/revisione: 2009

Nome: Civai, Alessandra

Ente compilatore: R03/ Museo Internazionale Design Ceramico

AGGIORNAMENTO-REVISIONE [2 / 2]

Anno di aggiornamento/revisione: 2009

Nome: Fracassetti, Lisa

Ente compilatore: R03/ Museo Internazionale Design Ceramico