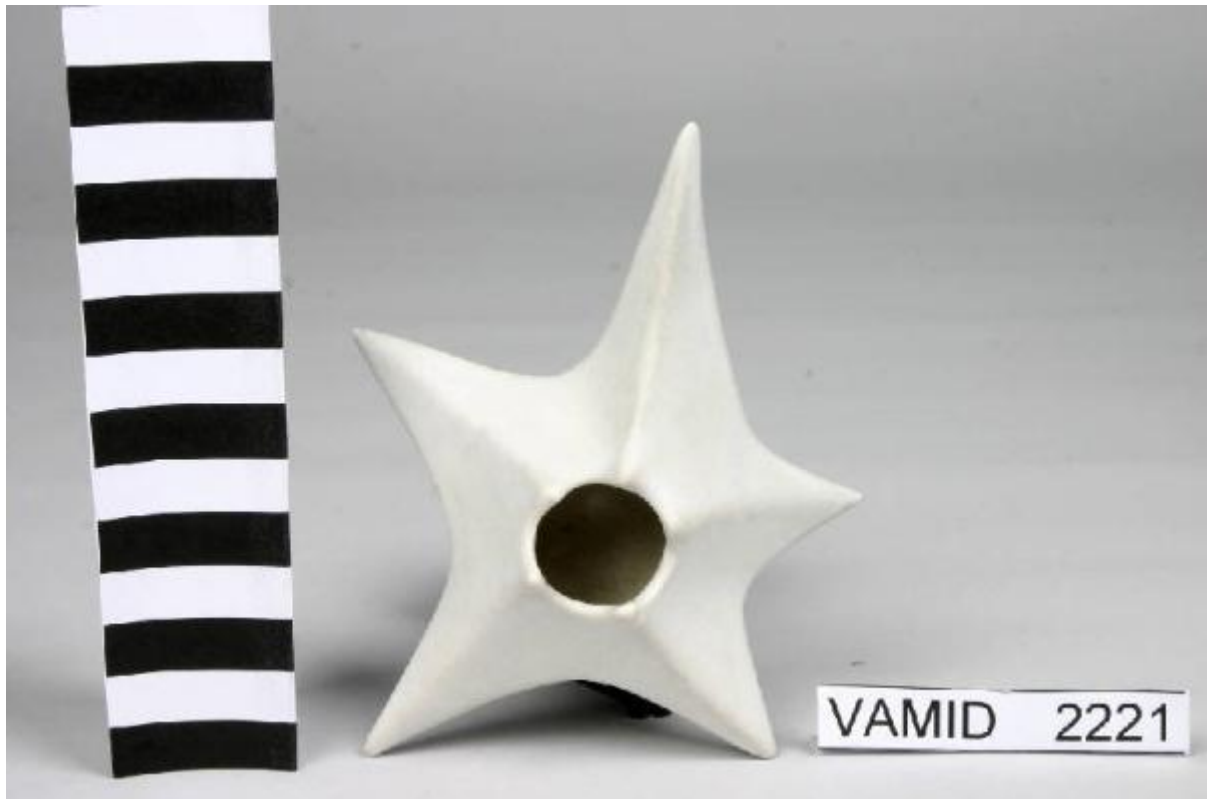


Portacandela

Campi Antonia; Società Ceramica Italiana Laveno



Link risorsa: <https://www.lombardiabeniculturali.it/opere-arte/schede/XC010-00454/>

Scheda SIRBeC: <https://www.lombardiabeniculturali.it/opere-arte/schede-complete/XC010-00454/>

CODICI

Unità operativa: XC010

Numero scheda: 454

Codice scheda: XC010-00454

Tipo scheda: OA

Livello ricerca: P

CODICE UNIVOCO

Codice regione: 03

Numero catalogo generale: 00648198

Ente schedatore: R03/ Museo Internazionale Design Ceramico

Ente competente: S27

RELAZIONI

RELAZIONI CON ALTRI BENI

Tipo relazione: correlazione

Tipo scheda: OA

OGGETTO

Categoria dell'oggetto: ceramiche

OGGETTO

Definizione: portacandela

Disponibilità del bene: reale

LOCALIZZAZIONE GEOGRAFICO-AMMINISTRATIVA

INDICAZIONE DEL CONTENITORE FISICO

Codice del contenitore fisico: 25319

Categoria del contenitore fisico: architettura

LOCALIZZAZIONE GEOGRAFICO-AMMINISTRATIVA ATTUALE

Stato: Italia

Regione: Lombardia

Provincia: VA

Nome provincia: Varese

Codice ISTAT comune: 012087

Comune: Laveno-Mombello

Località: Cerro

COLLOCAZIONE SPECIFICA

Tipologia: palazzo

Qualificazione: comunale

Denominazione: Palazzo Perabò

Indirizzo: Lungolago Perabò, 5

Denominazione struttura conservativa - livello 1: MIDeC - Museo Internazionale del Design Ceramico

Tipologia struttura conservativa: museo

Altra denominazione: Palazzo Guilizzoni

DATI PATRIMONIALI E COLLEZIONI

INVENTARIO [1 / 2]

Data: 2005

Numero: 2221

Transcodifica del numero di inventario: 0002221

INVENTARIO [2 / 2]

Numero: 117/CRT

Transcodifica del numero di inventario: CRT0117

CRONOLOGIA

CRONOLOGIA GENERICA

Secolo: sec. XX

CRONOLOGIA SPECIFICA

Da: 1952

Validità: post

A: 1952

Validità: ante

Motivazione cronologia: documentazione

DEFINIZIONE CULTURALE

AUTORE [1 / 2]

Ruolo: designer

Nome di persona o ente: Campi Antonia

Tipo intestazione: P

Dati anagrafici/Periodo di attività: 1921/2019

Codice scheda autore: XC010-00027

Motivazione dell'attribuzione: documentazione

AUTORE [2 / 2]

Nome di persona o ente: Società Ceramica Italiana Laveno

Tipo intestazione: P

Dati anagrafici/Periodo di attività: 1856/ 1965

Codice scheda autore: XC010-00002

Motivazione dell'attribuzione: documentazione

DATI TECNICI

MATERIA E TECNICA

Materia: terraglia forte

MISURE

Altezza: 5

Larghezza: 11

Lunghezza: 14

DATI ANALITICI

DESCRIZIONE

Indicazioni sull'oggetto: Portacandela a forma di stella, interamente smaltato in bianco opaco.

Notizie storico-critiche

Il portacandela fu prodotto in serie e anche in nero. Alla fase di lavoro di Antonia Campi sugli "articoli di fantasia", protrattasi dal 1948 al 1958, corrisponde uno stile eclettico che coniuga l'astrazione e l'analisi geometrica con il gusto per i "non colori" come il bianco e il nero, con un forte organicismo e un surrealismo baroccheggianti. A questa fase segue dall'inizio degli anni '60 un'"avanguardia di massa" ceramica, sovente imitativa e triviale, che trae spesso ispirazione dalle creazioni della Campi.

CONSERVAZIONE

STATO DI CONSERVAZIONE

Data: 2007

Stato di conservazione: buono

CONDIZIONE GIURIDICA E VINCOLI

CONDIZIONE GIURIDICA

Indicazione generica: proprietà Ente pubblico territoriale

Indicazione specifica: Comune di Laveno-Mombello

Indirizzo: Via Roma, 16 A - 21014 Laveno-Mombello (VA)

FONTI E DOCUMENTI DI RIFERIMENTO

DOCUMENTAZIONE FOTOGRAFICA

Codice univoco della risorsa: SC_OA_XC010-00454_IMG-0000268233

Genere: documentazione allegata

Tipo: fotografia digitale

Codice identificativo: 2221

Nome del file originale: 2221.jpg

BIBLIOGRAFIA [1 / 2]

Genere: bibliografia di confronto

Autore: Terra terra quattro

Titolo libro o rivista

Terra & terra quattro. Presenze negli anni cinquanta: Antonia Campi (monografica), Renato Bassoli, Rosanna Bianchi, Rolando Hettner, Guerrino Tremonti (personali)

Luogo di edizione: Laveno-Mombello

Anno di edizione: 1989

Codice scheda bibliografia: XC010-00023

BIBLIOGRAFIA [2 / 2]

Genere: bibliografia di confronto

Autore: Biffi Gentili E.

Titolo libro o rivista: Antonia Campi. Antologia ceramica 1947-1997

Luogo di edizione: Milano

Anno di edizione: 1998

Codice scheda bibliografia: XC010-00022

COMPILAZIONE

COMPILAZIONE

Anno di redazione: 2007

Ente compilatore: Museo Internazionale Design Ceramico

Nome: Civai, Alessandra

Funzionario responsabile: Fontana, Liviana

TRASCRIZIONE PER INFORMATIZZAZIONE

Ente compilatore: Museo Internazionale Design Ceramico