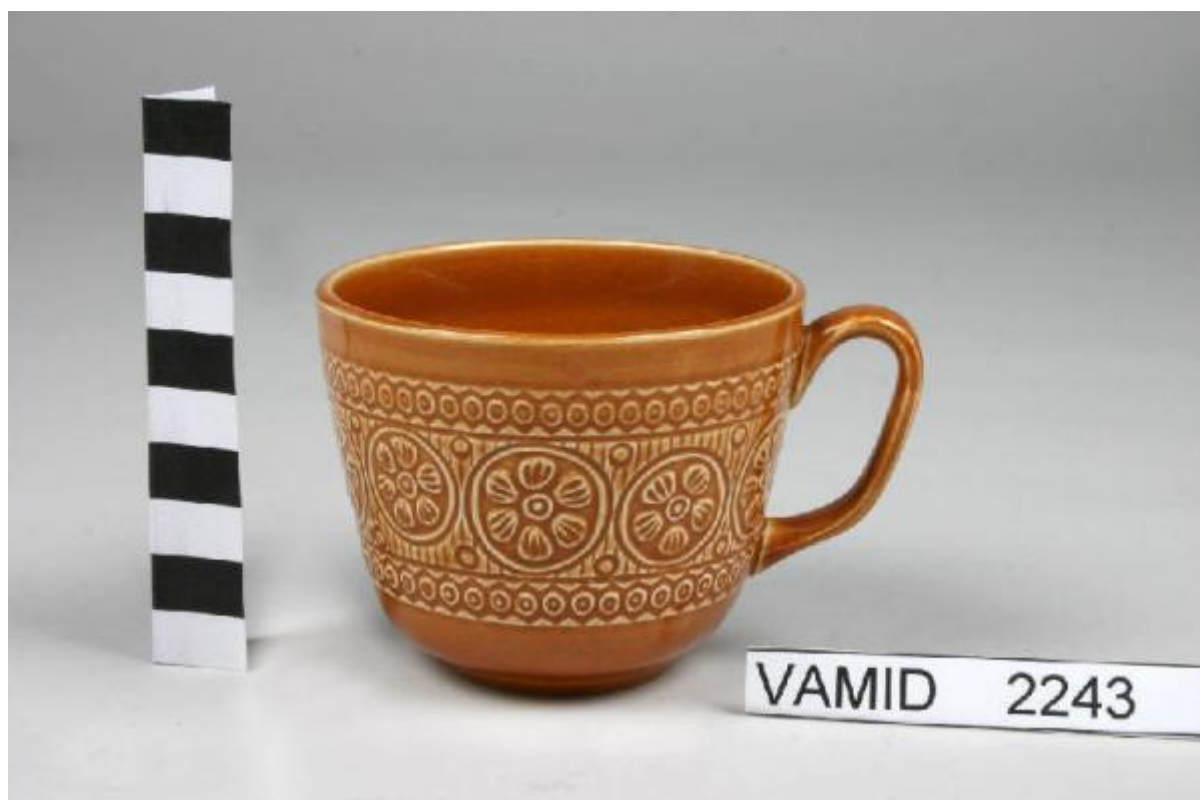


Tazza da thÃ

Campi Antonia; SocietÃ Ceramica Richard Ginori



Link risorsa: <https://www.lombardiabeniculturali.it/opere-arte/schede/XC010-00478/>

Scheda SIRBeC: <https://www.lombardiabeniculturali.it/opere-arte/schede-complete/XC010-00478/>

CODICI

Unità operativa: XC010

Numero scheda: 478

Codice scheda: XC010-00478

Tipo scheda: OA

Livello ricerca: P

CODICE UNIVOCO

Codice regione: 03

Numero catalogo generale: 00648213

Ente schedatore: R03/ Museo Internazionale Design Ceramico

Ente competente: S27

RELAZIONI

STRUTTURA COMPLESSA

Livello: 2

Codice IDK della scheda madre: XC010-00476

OGGETTO

Categoria dell'oggetto: ceramiche

OGGETTO

Definizione: tazza da tè

Identificazione: elemento d'insieme

Disponibilità del bene: reale

SOGGETTO

Categoria generale: decorazioni e ornati

Identificazione: Motivi decorativi geometrici e vegetali stilizzati

LOCALIZZAZIONE GEOGRAFICO-AMMINISTRATIVA

INDICAZIONE DEL CONTENITORE FISICO

Codice del contenitore fisico: 25319

Categoria del contenitore fisico: architettura

LOCALIZZAZIONE GEOGRAFICO-AMMINISTRATIVA ATTUALE

Stato: Italia

Regione: Lombardia

Provincia: VA

Nome provincia: Varese

Codice ISTAT comune: 012087

Comune: Laveno-Mombello

Località: Cerro

COLLOCAZIONE SPECIFICA

Tipologia: palazzo

Qualificazione: comunale

Denominazione: Palazzo Perabò

Indirizzo: Lungolago Perabò, 5

Denominazione struttura conservativa - livello 1: MIDeC - Museo Internazionale del Design Ceramico

Tipologia struttura conservativa: museo

Altra denominazione: Palazzo Guilizzoni

DATI PATRIMONIALI E COLLEZIONI

INVENTARIO

Data: 2005

Numero: 2243

Transcodifica del numero di inventario: 0002243

CRONOLOGIA

CRONOLOGIA GENERICA

Secolo: sec. XX

CRONOLOGIA SPECIFICA

Da: 1965

Validità: post

A: 1965

Validità: ante

Motivazione cronologia: bibliografia

DEFINIZIONE CULTURALE

AUTORE [1 / 2]

Ruolo: designer

Nome di persona o ente: Campi Antonia

Tipo intestazione: P

Dati anagrafici/Periodo di attività: 1921/2019

Codice scheda autore: XC010-00027

Motivazione dell'attribuzione: bibliografia

AUTORE [2 / 2]

Ruolo: produttore

Nome di persona o ente: Società Ceramica Richard Ginori

Tipo intestazione: P

Dati anagrafici/Periodo di attività: 1896/

Codice scheda autore: XC010-00016

Motivazione dell'attribuzione: marchio

DATI TECNICI

MATERIA E TECNICA

Materia: terraglia forte a rilievo

Tecnica: smaltatura

MISURE

Unità: cm

Altezza: 7

Larghezza: 10.3

DATI ANALITICI

DESCRIZIONE

Indicazioni sull'oggetto

Tazza da tè con alto bordo esterno decorato con motivi decorativi geometrici e vegetali a rilievo; fondo color giallo

aranciato.

Indicazioni sul soggetto: Decorazioni: motivi geometrici; motivi vegetali stilizzati.

STEMMI, EMBLEMI, MARCHI

Classe di appartenenza: marchio

Qualificazione: di fabbrica

Identificazione: Società Ceramica Richard Ginori

Quantità: 1

Posizione: sul fondo

Descrizione

aquila ad ali spiegate con cartiglio orizzontale e mezza ruota dentata sottostanti con iscrizione: "DIAMONDSTONE/ RG/ LAVENO SINCE 1858 - ITALY/ PATENT 204. 410" [in verde]

Notizie storico-critiche

La tazza fa parte di un servizio da thè (num. inv. 2242-2247, 3681) denominato "Margherita" considerato il primo esempio di progettazione di servizi da tavola da parte di Antonia Campi. Si tratta di una produzione meno conosciuta e meno 'eversiva' di quella degli "Articoli fantasia" o dei sanitari ma sempre interessante. I primi servizi, Margherita (1965), Paiolo (1967), Giano (1968), disegnati dalla Campi per la Richard Ginori, sono esempi di grande 'correttezza' professionale e di intelligente rivisitazione di forme tradizionali. Il marchio presente sul fondo dell'oggetto in esame venne impresso dalla Richard Ginori su tutte quelle terraglie prodotte presso lo stabilimento di Laveno dal 1965 al 1975 circa. La tazza, che fa parte di una donazione di privati al Museo, si lega tipologicamente ad un servizio da tavola (num. inv. 2248-2249, 3219). Nel Midec sono conservati anche anche servizio da thè (num. inv. 3196-3200) e un servizio da tavola (num. inv. 3187...3218) nella variante color terracotta, un servizio da tavola (num. inv. 2236...3680) nella variante color verde scuro e un piatto da portata nella variante color blu pavone (num. inv. 3113).

CONSERVAZIONE

STATO DI CONSERVAZIONE

Data: 2007

Stato di conservazione: buono

CONDIZIONE GIURIDICA E VINCOLI

CONDIZIONE GIURIDICA

Indicazione generica: proprietà Ente pubblico territoriale

Indicazione specifica: Comune di Laveno-Mombello

Indirizzo: Via Roma, 16 A - 21014 Laveno-Mombello (VA)

ACQUISIZIONE

Tipo acquisizione: donazione

FONTI E DOCUMENTI DI RIFERIMENTO

DOCUMENTAZIONE FOTOGRAFICA [1 / 2]

Codice univoco della risorsa: SC_OA_XC010-00478_IMG-0000418827

Genere: documentazione allegata

Tipo: fotografia digitale colore

Codice identificativo: 2243

Nome del file originale: 2243

DOCUMENTAZIONE FOTOGRAFICA [2 / 2]

Codice univoco della risorsa: SC_OA_XC010-00478_IMG-0000418828

Genere: documentazione allegata

Tipo: fotografia digitale colore

Codice identificativo: S 2

Note: insieme (servizio da thè)

Visibilità immagine: 1

Nome del file originale: S2

BIBLIOGRAFIA

Genere: bibliografia specifica

Autore: Biffi Gentili E.

Titolo libro o rivista: Antonia Campi. Antologia ceramica 1947-1997

Luogo di edizione: Milano

Anno di edizione: 1998

Codice scheda bibliografia: XC010-00022

V., pp., nn.: pp. 76, 81

COMPILAZIONE

COMPILAZIONE

Anno di redazione: 2007

Ente compilatore: Museo Internazionale Design Ceramico

Nome: Civai, Alessandra

Funzionario responsabile: Fontana, Liviana

TRASCRIZIONE PER INFORMATIZZAZIONE

Ente compilatore: Museo Internazionale Design Ceramico

AGGIORNAMENTO-REVISIONE [1 / 4]

Anno di aggiornamento/revisione: 2011

Nome: Civai, Alessandra

Ente compilatore: Museo Internazionale Design Ceramico

Funzionario responsabile: Lenardon, Marisa

AGGIORNAMENTO-REVISIONE [2 / 4]

Anno di aggiornamento/revisione: 2011

Nome: Fracassetti, Lisa

Ente compilatore: Museo Internazionale Design Ceramico

Funzionario responsabile: Lenardon, Marisa

AGGIORNAMENTO-REVISIONE [3 / 4]

Anno di aggiornamento/revisione: 2012

Nome: Fracassetti, Lisa

Ente compilatore: Museo Internazionale Design Ceramico

Funzionario responsabile: Lenardon, Marisa

AGGIORNAMENTO-REVISIONE [4 / 4]

Anno di aggiornamento/revisione: 2012

Nome: Civai, Alessandra

Ente compilatore: Museo Internazionale Design Ceramico

Funzionario responsabile: Lenardon, Marisa