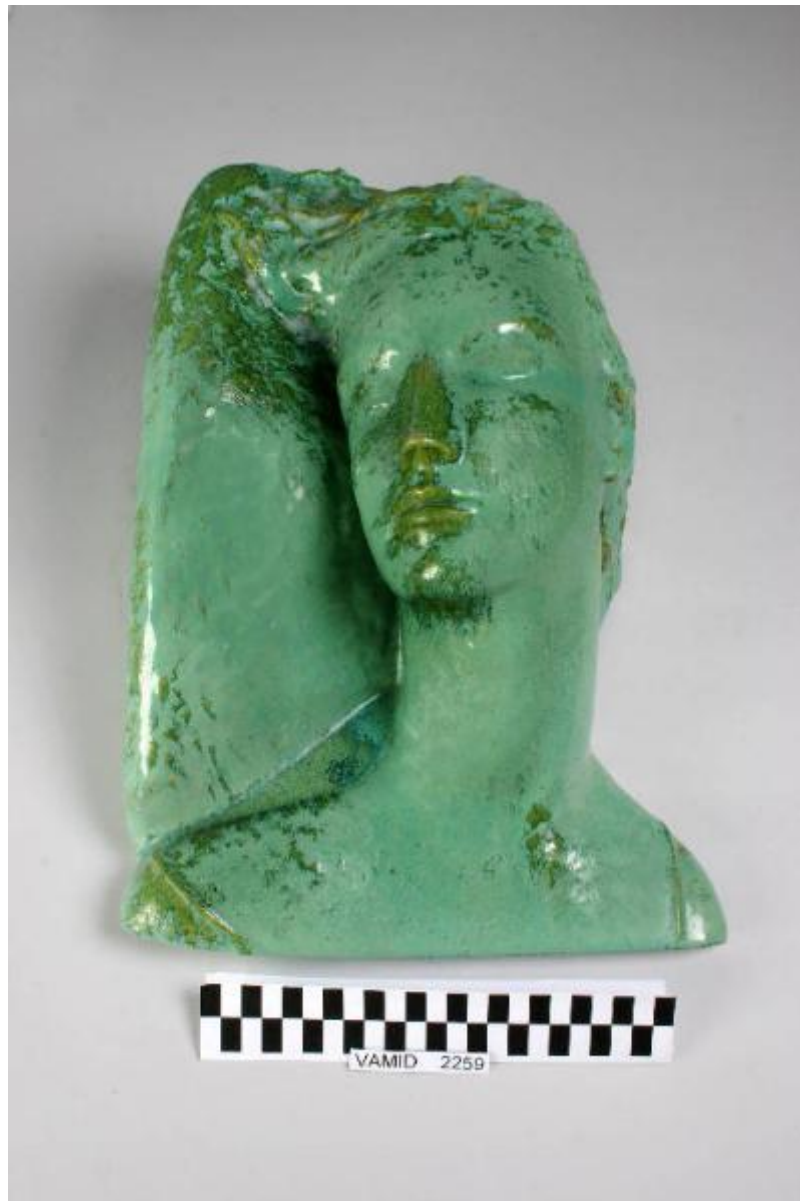


Rilievo

Biancini Angelo; Società Ceramica Italiana Laveno



Link risorsa: <https://www.lombardiabeniculturali.it/opere-arte/schede/XC010-00494/>

Scheda SIRBeC: <https://www.lombardiabeniculturali.it/opere-arte/schede-complete/XC010-00494/>

CODICI

Unità operativa: XC010

Numero scheda: 494

Codice scheda: XC010-00494

Tipo scheda: OA

Livello ricerca: P

CODICE UNIVOCO

Codice regione: 03

Numero catalogo generale: 00648219

Ente schedatore: R03/ Museo Internazionale Design Ceramico

Ente competente: S27

OGGETTO

Categoria dell'oggetto: ceramiche

OGGETTO

Definizione: rilievo

Disponibilità del bene: reale

SOGGETTO

Categoria generale: decorazioni e ornati

Identificazione: Figura femminile

Titolo: Sogno

LOCALIZZAZIONE GEOGRAFICO-AMMINISTRATIVA

INDICAZIONE DEL CONTENITORE FISICO

Codice del contenitore fisico: 25319

Categoria del contenitore fisico: architettura

LOCALIZZAZIONE GEOGRAFICO-AMMINISTRATIVA ATTUALE

Stato: Italia

Regione: Lombardia

Provincia: VA

Nome provincia: Varese

Codice ISTAT comune: 012087

Comune: Laveno-Mombello

Località: Cerro

COLLOCAZIONE SPECIFICA

Tipologia: palazzo

Qualificazione: comunale

Denominazione: Palazzo Perabò

Indirizzo: Lungolago Perabò, 5

Denominazione struttura conservativa - livello 1: MIDeC - Museo Internazionale del Design Ceramico

Tipologia struttura conservativa: museo

Altra denominazione: Palazzo Guilizzoni

DATI PATRIMONIALI E COLLEZIONI

INVENTARIO [1 / 2]

Data: 2005

Numero: 2259

Transcodifica del numero di inventario: 0002259

INVENTARIO [2 / 2]

Numero: 243/P

Transcodifica del numero di inventario: P000243

CRONOLOGIA

CRONOLOGIA GENERICA

Secolo: sec. XX

CRONOLOGIA SPECIFICA

Da: 1939

Validità: ca.

A: 1940

Validità: ca.

Motivazione cronologia: bibliografia

DEFINIZIONE CULTURALE

AUTORE [1 / 2]

Nome di persona o ente: Biancini Angelo

Tipo intestazione: P

Dati anagrafici/Periodo di attività: 1911/ 1988

Codice scheda autore: IC010-02730

Motivazione dell'attribuzione: bibliografia

AUTORE [2 / 2]

Nome di persona o ente: Società Ceramica Italiana Laveno

Tipo intestazione: P

Dati anagrafici/Periodo di attività: 1856/ 1965

Codice scheda autore: XC010-00002

Motivazione dell'attribuzione: bibliografia

DATI TECNICI

MATERIA E TECNICA

Materia: terraglia forte

MISURE

Altezza: 38

Larghezza: 31

Indicazioni sul soggetto: Figure: giovane donna.

DATI ANALITICI

Notizie storico-critiche

Questo altorilievo fu eseguito a colaggio e rivestito di smalto verde con screziature. E' databile approssimativamente al 1938-1940, all'interno del breve periodo (1937-1940) in cui Biancini si trasferisce a Laveno per collaborare con Guido Andlovitz alla direzione artistica della Società Ceramica Italiana.

CONSERVAZIONE

STATO DI CONSERVAZIONE

Data: 2007

Stato di conservazione: buono

CONDIZIONE GIURIDICA E VINCOLI

CONDIZIONE GIURIDICA

Indicazione generica: proprietà privata

FONTI E DOCUMENTI DI RIFERIMENTO

DOCUMENTAZIONE FOTOGRAFICA

Codice univoco della risorsa: SC_OA_XC010-00494_IMG-0000268433

Genere: documentazione allegata

Tipo: fotografia digitale

Codice identificativo: 2259

Nome del file originale: 2259.jpg

BIBLIOGRAFIA

Genere: bibliografia specifica

Autore: Angelo Biancini

Titolo libro o rivista: Angelo Biancini tra Faenza e Laveno: ceramiche 1937-1940

Luogo di edizione: Firenze

Anno di edizione: 1992

Codice scheda bibliografia: XC010-00034

V., pp., nn.: p. 74

V., tavv., figg.: fig. 53

MOSTRE

Titolo: Angelo Biancini tra Faenza e Laveno: ceramiche 1937-1940

Luogo, sede espositiva, data: Faenza (RA), , 1993

COMPILAZIONE

COMPILAZIONE

Anno di redazione: 2007

Ente compilatore: Museo Internazionale Design Ceramico

Nome: Civai, Alessandra

Funzionario responsabile: Fontana, Liviana

TRASCRIZIONE PER INFORMATIZZAZIONE

Ente compilatore: Museo Internazionale Design Ceramico